

**Zeitschrift:** Pionier : Zeitschrift für die Übermittlungstruppen  
**Herausgeber:** Eidg. Verband der Übermittlungstruppen; Vereinigung Schweiz. Feld-  
Telegraphen-Offiziere und -Unteroffiziere  
**Band:** 28 (1955)  
**Heft:** 8

## **Werbung**

### **Nutzungsbedingungen**

Die ETH-Bibliothek ist die Anbieterin der digitalisierten Zeitschriften. Sie besitzt keine Urheberrechte an den Zeitschriften und ist nicht verantwortlich für deren Inhalte. Die Rechte liegen in der Regel bei den Herausgebern beziehungsweise den externen Rechteinhabern. [Siehe Rechtliche Hinweise.](#)

### **Conditions d'utilisation**

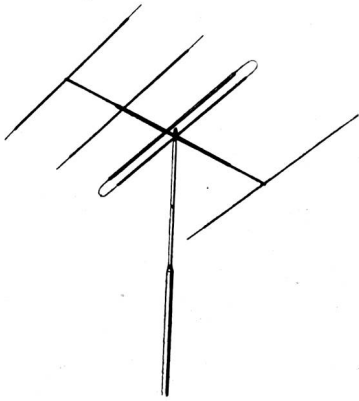
L'ETH Library est le fournisseur des revues numérisées. Elle ne détient aucun droit d'auteur sur les revues et n'est pas responsable de leur contenu. En règle générale, les droits sont détenus par les éditeurs ou les détenteurs de droits externes. [Voir Informations légales.](#)

### **Terms of use**

The ETH Library is the provider of the digitised journals. It does not own any copyrights to the journals and is not responsible for their content. The rights usually lie with the publishers or the external rights holders. [See Legal notice.](#)

**Download PDF:** 15.03.2025

**ETH-Bibliothek Zürich, E-Periodica, <https://www.e-periodica.ch>**



Für Radio und  
Fernsehen

Für alle  
Übermittlungs-  
anlagen im  
UKW-Gebiet

verwendet man

## Wipic-Hochantennen

Für Radio- und Fernsehantennen erhalten  
Sie Auskunft im Fachgeschäft

Für Sendeantennen direkt durch den  
Fabrikanten:

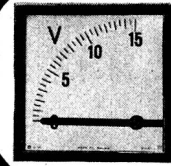
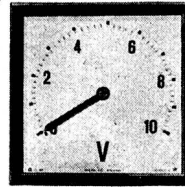
**W. Wicker-Bürki Zürich 11/57**

Antennenfabrik

Berninastrasse 30

## Neue Schalttafel-Instrumente

**WEKA**



**Quadrant-  
Instrumente**  
mit Zeigerachse rechts  
oder im Zentrum  
Type «RONDSCALE»  
ab 100  $\mu$ A End-  
ausschlag

**Kontakt-Instrumente**  
mit festem oder von  
ausser verstellbarem  
Minimum- und  
Maximum-Kontakt  
**rüttelsichere  
Ausführung**

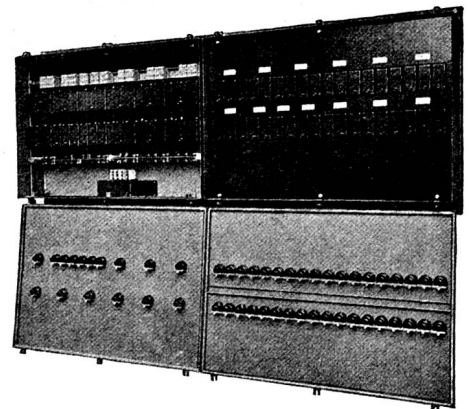
**WEKA AG. WETZIKON-ZCH.**

Abteilung Messinstrumente Tel. (051) 97 83 02

## CMC-VERTEILKASTEN

liefern wir für Aufbau- oder Unterputzmontage, auch staub- und spritzwasserdicht in 30 Normtypen oder in jeder beliebigen Ausführung und Grösse. Die Innenausrüstung ist praktisch, mit genügend Montageraum, das Äussere von zweckmässiger Schönheit. Die Apparate werden fertig eingebaut und verdrahtet; der Apparaterost lässt sich zur Montage einfach herausheben. Gute Erweiterungsmöglichkeit. Verlangen Sie bitte unsere Prospekte.

Kasten geöffnet,  
links mit  
abgehobener  
Berührungs-  
schutzplatte



**CMC** CARL MAIER & CIE

Fabrik elektrischer Apparate und Schaltanlagen

**SCHAFFHAUSEN**

TEL. 053 5 6131

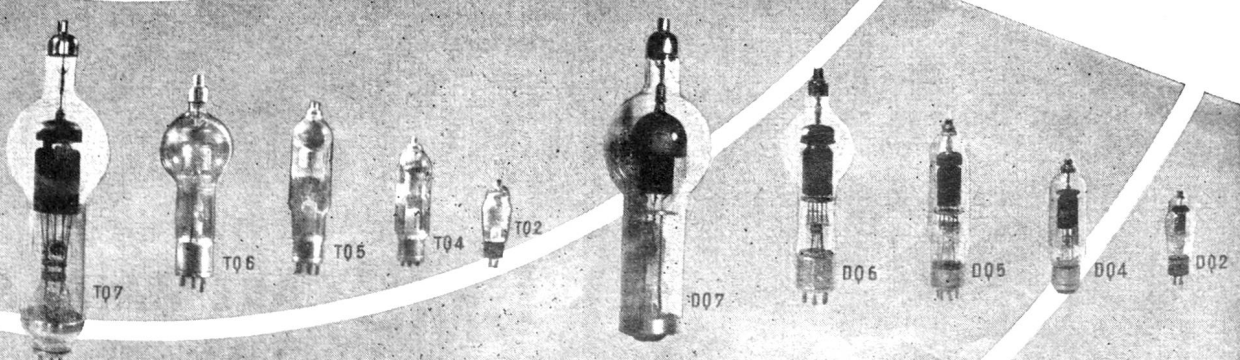
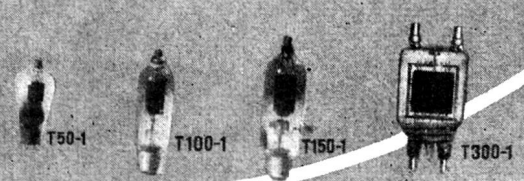
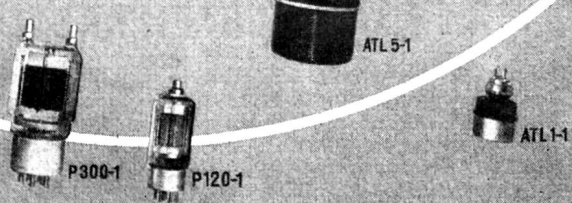
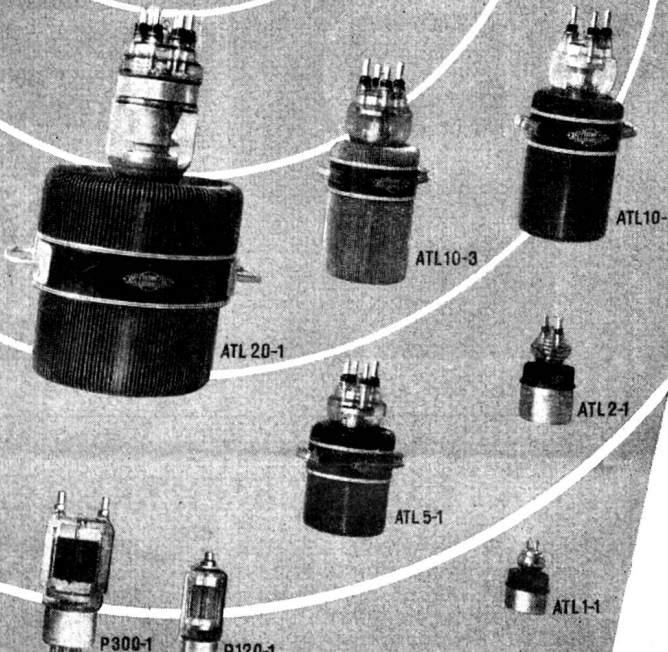
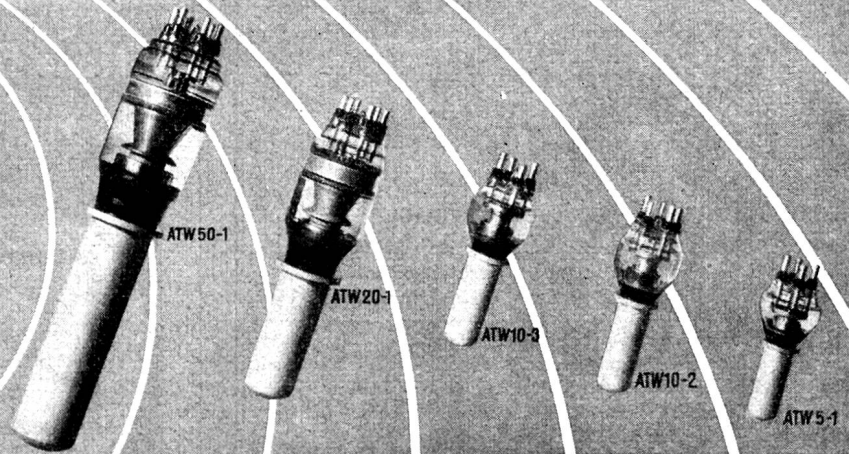
BUREAU LAUSANNE TELEPHON 021 22 72 22

## Drähte und Kabel

aller Art, für Licht- und Kraftanlagen,  
Motoren- und Apparatebau, Telefonie,  
Radio, nach Vorschriften und Normen  
des SEV, VSM, SBB, PTT.

**KUPFERDRAHT-ISOLIERWERKE  
AKT.-GES. WILDEGG**

**BROWN  
BOVERI**



# Senderöhren Gleichrichterröhren Thyratrons

für Fernmeldetechnik und Industrie  
robust · betriebssicher · preiswert

Verlangen Sie ausführliche Röhrendaten, Preise und  
Garantiebedingungen bei:

**A.-G. BROWN, BOVERI & CIE., BADEN**

800 Haupt-Bibliothek der ETH  
AZ  
Zürich 1PG Zürich 6