

**Zeitschrift:** Pionier : Zeitschrift für die Übermittlungstruppen  
**Herausgeber:** Eidg. Verband der Übermittlungstruppen; Vereinigung Schweiz. Feld-  
Telegraphen-Offiziere und -Unteroffiziere  
**Band:** 33 (1960)  
**Heft:** 11

## **Werbung**

### **Nutzungsbedingungen**

Die ETH-Bibliothek ist die Anbieterin der digitalisierten Zeitschriften. Sie besitzt keine Urheberrechte an den Zeitschriften und ist nicht verantwortlich für deren Inhalte. Die Rechte liegen in der Regel bei den Herausgebern beziehungsweise den externen Rechteinhabern. [Siehe Rechtliche Hinweise.](#)

### **Conditions d'utilisation**

L'ETH Library est le fournisseur des revues numérisées. Elle ne détient aucun droit d'auteur sur les revues et n'est pas responsable de leur contenu. En règle générale, les droits sont détenus par les éditeurs ou les détenteurs de droits externes. [Voir Informations légales.](#)

### **Terms of use**

The ETH Library is the provider of the digitised journals. It does not own any copyrights to the journals and is not responsible for their content. The rights usually lie with the publishers or the external rights holders. [See Legal notice.](#)

**Download PDF:** 02.04.2025

**ETH-Bibliothek Zürich, E-Periodica, <https://www.e-periodica.ch>**

**HB  
ELIMA**

*Selbst ein dicker Draht*



kann mühelos mit einer Zange durchgezwickelt werden. Der Zangenstrommesser sieht so ähnlich aus und leistet ebenso mühelos gute Dienste. Ströme bis 600 A werden mit dem kleinen Instrument spielend leicht gemessen. Dies ist gar nicht so schwer zu verstehen und rasch erklärt.

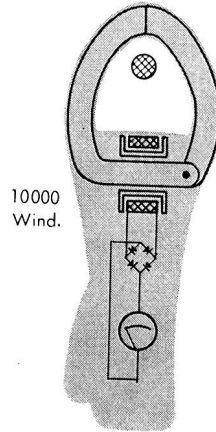
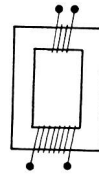
**CAMILLE BAUER**  
AKTIENGESELLSCHAFT · BASEL



DORNACHERSTRASSE 13  
TEL. (061) 342440

**HB  
ELIMA**

80 Wind  
1 A 4 V  
4 400 Wind.  
0,02 A 220 V



Eine elektrische Klingel darf nicht direkt an 220V angeschlossen werden, sonst verbrennt sie. Der Klingeltransformator verwandelt die hohe Spannung in die gewünschten 4 V. Ein Eisenkern und zwei Wicklungen genügen für diesen Zweck. Die eine Wicklung hat viele Windungen, an ihr liegen die 220 V; die andere hat nur wenige Windungen, ihr können 4 V entnommen werden. Dabei gehört zu der niederen Spannung ein großer und zur hohen Spannung ein kleiner Strom. Ganz ähnlich ist es beim Zangenstrommesser, der auch einen Transformator enthält. Die Wicklung mit den vielen Windungen – es sind 10000 – liegt innerhalb der Zange. An sie ist über einen Gleichrichter das Meßinstrument angeschlossen. Die zweite Wicklung hat nur eine einzige Windung, die von dem umfaßten Leiter selbst gebildet wird. Der Eisenkern ist geteilt und aufklappbar. Der Klingeltransformator ist nur bei Wechselstrom brauchbar und der Zangenstrommesser allein zum Messen von Wechselströmen geeignet.

**CAMILLE BAUER**  
AKTIENGESELLSCHAFT · BASEL



DORNACHERSTRASSE 18  
TEL. (061) 342440

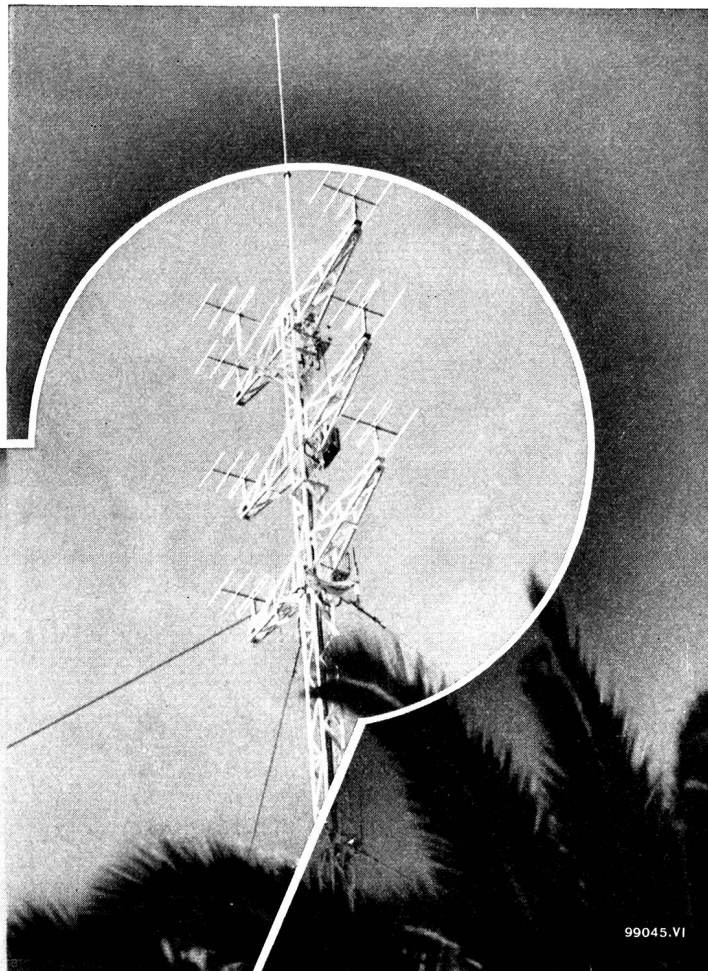
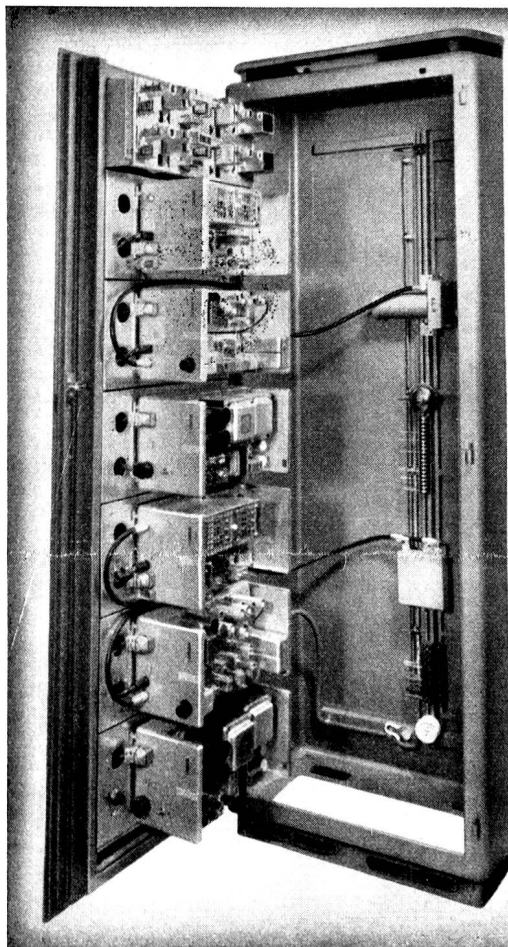
## Batterien und Elemente für militärische Zwecke



**LECLANCHÉ S.A. YVERDON**

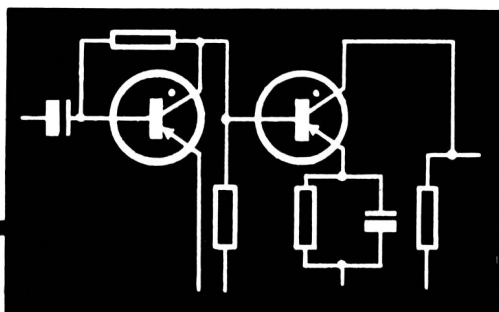


# Nachrichten- Technik



99045.VI

**Funkverbindungen mit unseren  
bewährten RT-Geräten**



**Richtstrahltelephonie mit Breitband  
gerät RT 6 kombiniert mit volltransi-  
torisierter Trägerapparatur MK 3**

Wir beraten Sie gern und stellen Ihnen unsere Erfahrung  
zur Verfügung

# AG. BROWN, BOVERI & CIE., BADEN

AZ  
Zürich 1

PG Zürich 6

Adressänderungen: Redaktion des Pionier, Nordsüdstrasse 167, Zuchwil

F  
FABAG DRUCK ZÜRICH