

Zeitschrift: Pionier : Zeitschrift für die Übermittlungstruppen
Herausgeber: Eidg. Verband der Übermittlungstruppen; Vereinigung Schweiz. Feld-
Telegraphen-Offiziere und -Unteroffiziere
Band: 38 (1965)
Heft: 5

Werbung

Nutzungsbedingungen

Die ETH-Bibliothek ist die Anbieterin der digitalisierten Zeitschriften. Sie besitzt keine Urheberrechte an den Zeitschriften und ist nicht verantwortlich für deren Inhalte. Die Rechte liegen in der Regel bei den Herausgebern beziehungsweise den externen Rechteinhabern. [Siehe Rechtliche Hinweise.](#)

Conditions d'utilisation

L'ETH Library est le fournisseur des revues numérisées. Elle ne détient aucun droit d'auteur sur les revues et n'est pas responsable de leur contenu. En règle générale, les droits sont détenus par les éditeurs ou les détenteurs de droits externes. [Voir Informations légales.](#)

Terms of use

The ETH Library is the provider of the digitised journals. It does not own any copyrights to the journals and is not responsible for their content. The rights usually lie with the publishers or the external rights holders. [See Legal notice.](#)

Download PDF: 02.04.2025

ETH-Bibliothek Zürich, E-Periodica, <https://www.e-periodica.ch>



**camille
bauer**

**Elektro-
Installationsmaterial
Glühlampen
und
Fluoreszenzröhren**

Basel

Bern

Zürich

Lugano

Neuenburg

Genf

Camille Bauer Aktiengesellschaft

SOFLEX-Montierungsdrähte

für Schwachstromanlagen

in allen üblichen Abmessungen

Saubere und leichte Montage

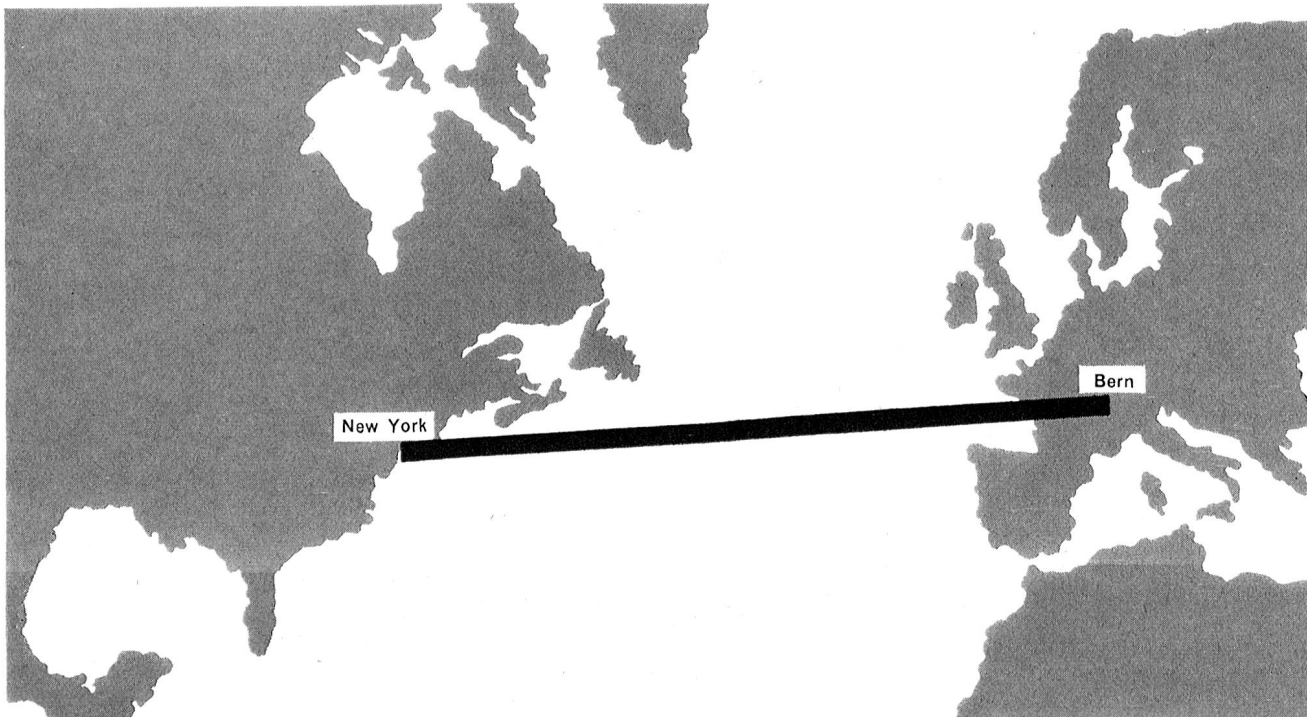
Mit Dokumentationen und Beratung
dienen wir gerne





**ALBISWERK
ZÜRICH A.G.**

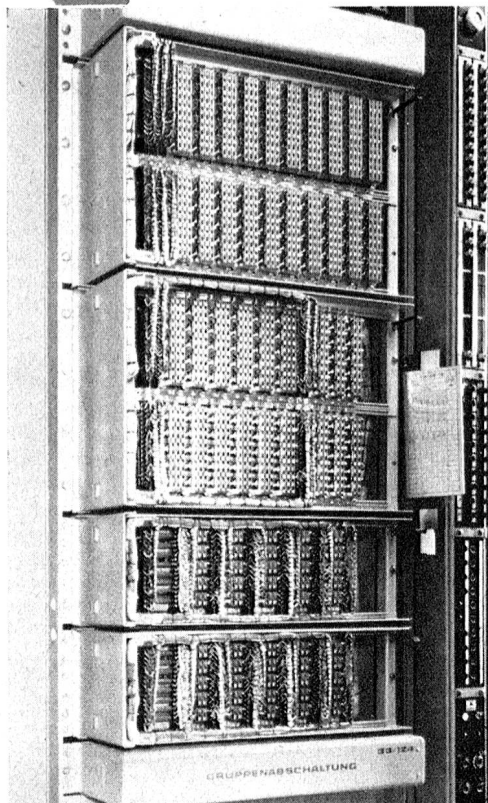
ALBIS-TELEPHON



Telephonverkehr Schweiz — USA nun halbautomatisch

Seit der kürzlichen Inbetriebnahme des halbautomatischen Telephonverkehrs zwischen der Schweiz und den Vereinigten Staaten wählt die Telephonistin direkt aus Bern alle automatisch erreichbaren Teilnehmer der USA einschliesslich der Hawaii-Inseln, ohne weitere Mithilfe von Dienstpersonal der Zentrale in New York. Die ALBIS-Automatik-Ausrüstung für inter-kontinentale TASI-Leitungen im internationalen Amt Bern ermöglicht kürzere Durchschaltezeiten im Verbindungsaufbau und eine bessere Ausnützung der Übersee-Leitungen.

ALBIS - Automatik - Ausrüstung
für interkontinentale TASI - Leitungen



ALBISWERK ZÜRICH A.G. 8047 ZÜRICH
Vertretungen in Bern, Lausanne und Zürich