

**Zeitschrift:** Pestalozzi-Kalender  
**Herausgeber:** Pro Juventute  
**Band:** 6 (1913)  
**Heft:** [1]: Schülerinnen  
  
**Rubrik:** Notizpapier

### **Nutzungsbedingungen**

Die ETH-Bibliothek ist die Anbieterin der digitalisierten Zeitschriften. Sie besitzt keine Urheberrechte an den Zeitschriften und ist nicht verantwortlich für deren Inhalte. Die Rechte liegen in der Regel bei den Herausgebern beziehungsweise den externen Rechteinhabern. [Siehe Rechtliche Hinweise.](#)

### **Conditions d'utilisation**

L'ETH Library est le fournisseur des revues numérisées. Elle ne détient aucun droit d'auteur sur les revues et n'est pas responsable de leur contenu. En règle générale, les droits sont détenus par les éditeurs ou les détenteurs de droits externes. [Voir Informations légales.](#)

### **Terms of use**

The ETH Library is the provider of the digitised journals. It does not own any copyrights to the journals and is not responsible for their content. The rights usually lie with the publishers or the external rights holders. [See Legal notice.](#)

**Download PDF:** 14.03.2025

**ETH-Bibliothek Zürich, E-Periodica, <https://www.e-periodica.ch>**

# Notizen.

## Bemerkung:

Der Besitzer des Kalenders tut gut, sich gleich anfangs das Notizpapier nach seinen Wünschen einzuteilen. Wir empfehlen ihm, einige Seiten zu reservieren, um wichtige Sprachregeln, Geometrie- und Algebraformeln, Zeugnisnoten, Bemerkungen über Briefmarkensammlung u. s. w. einzutragen.

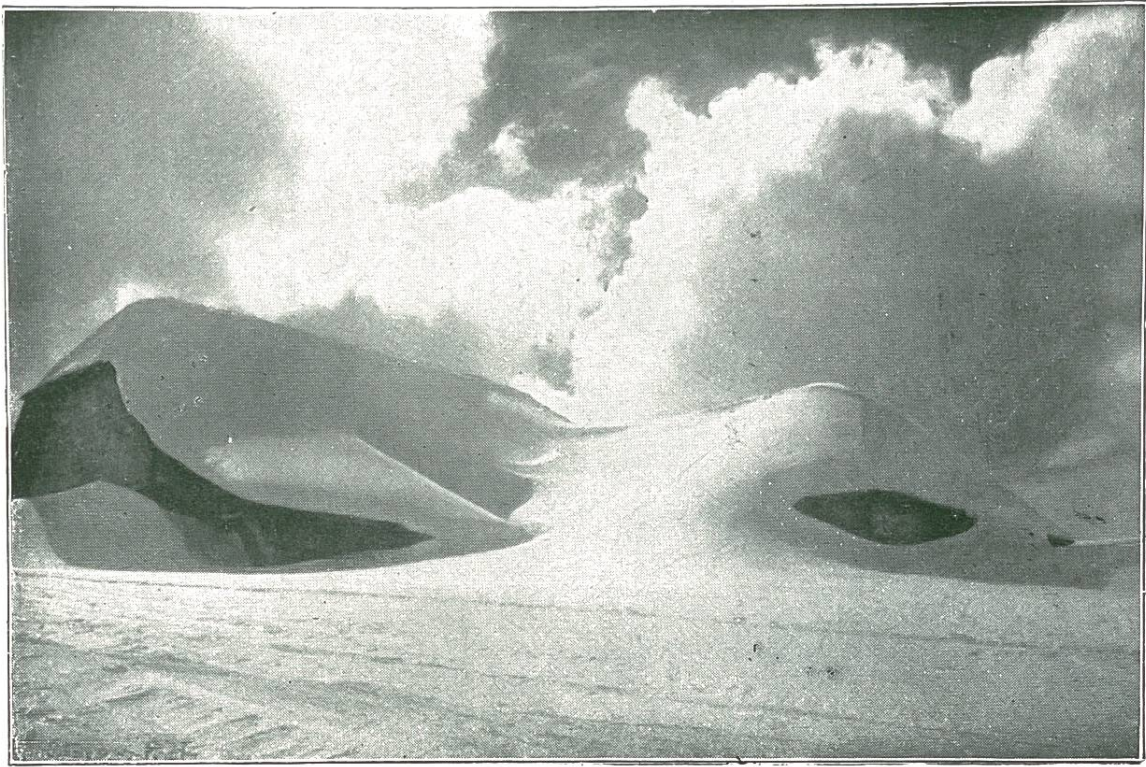


A series of horizontal dotted lines spanning the width of the page, providing a ruled area for taking notes.



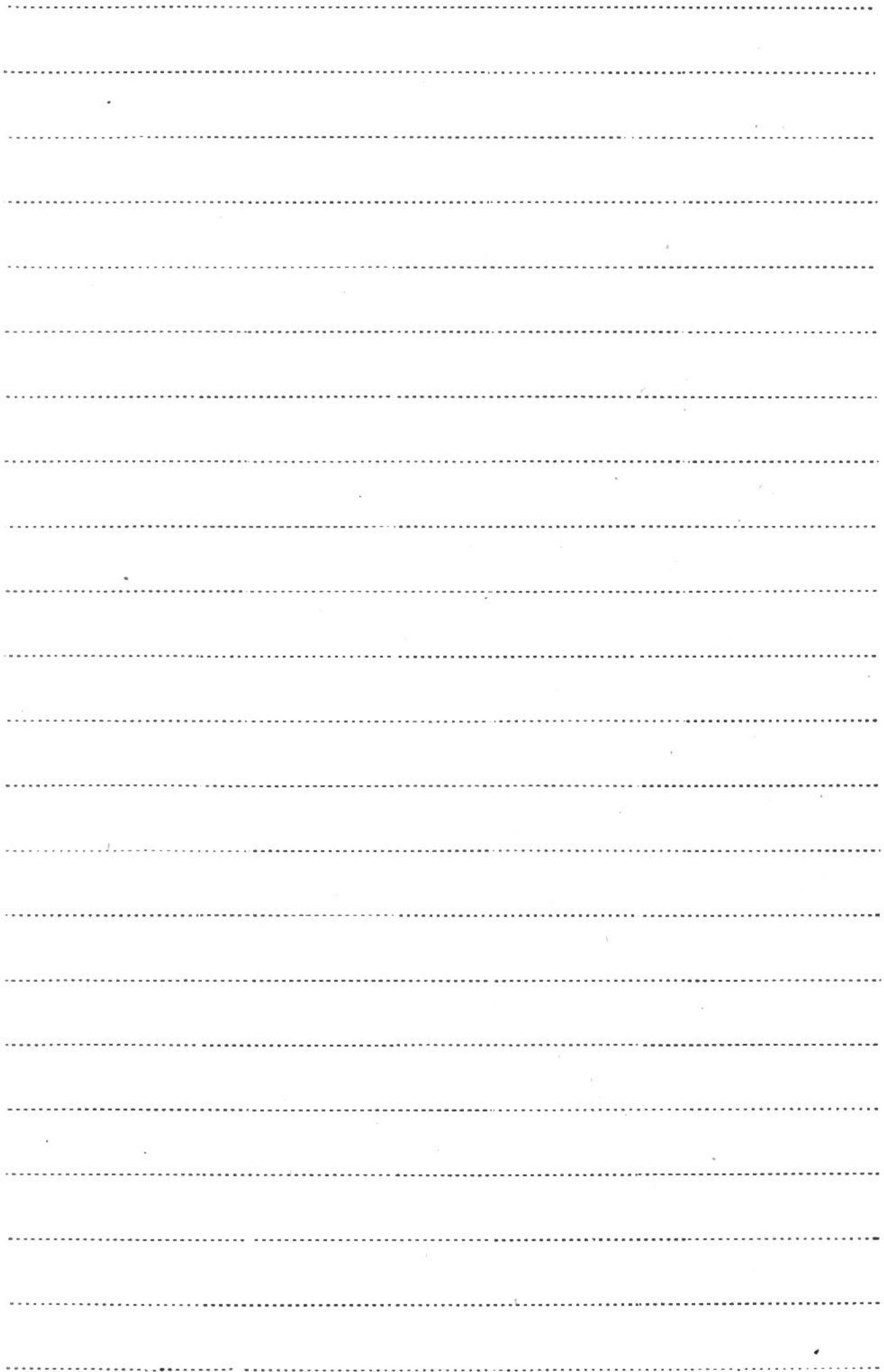
E. Gyger, fotogr., Aueiboden

AUF EINSAMEN PFADEN.

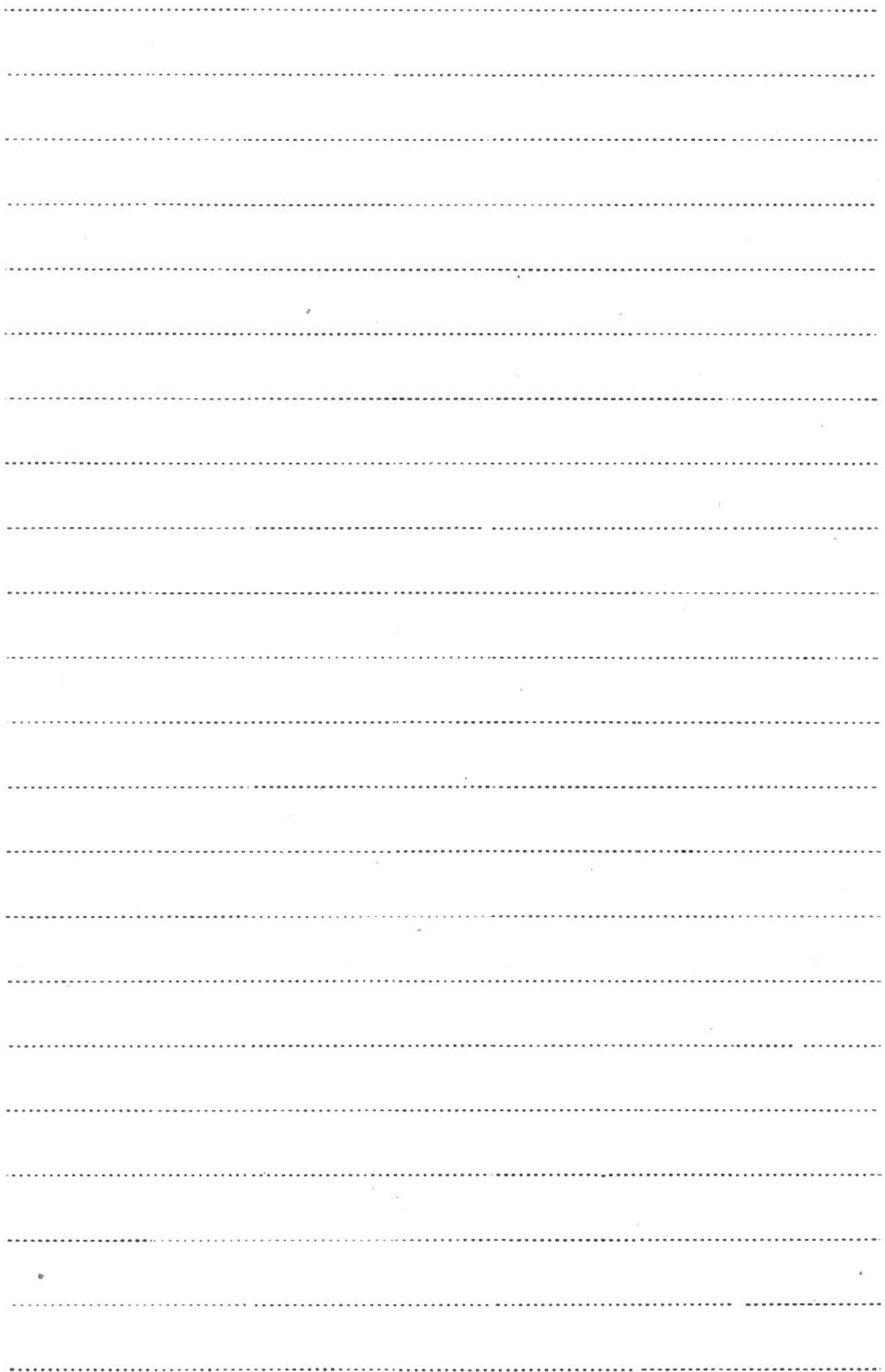


E. Gyger, Photogr. Adelboden

VERSCHNEITE SENNHÜTTE  
(Alp Hahnenmoos).

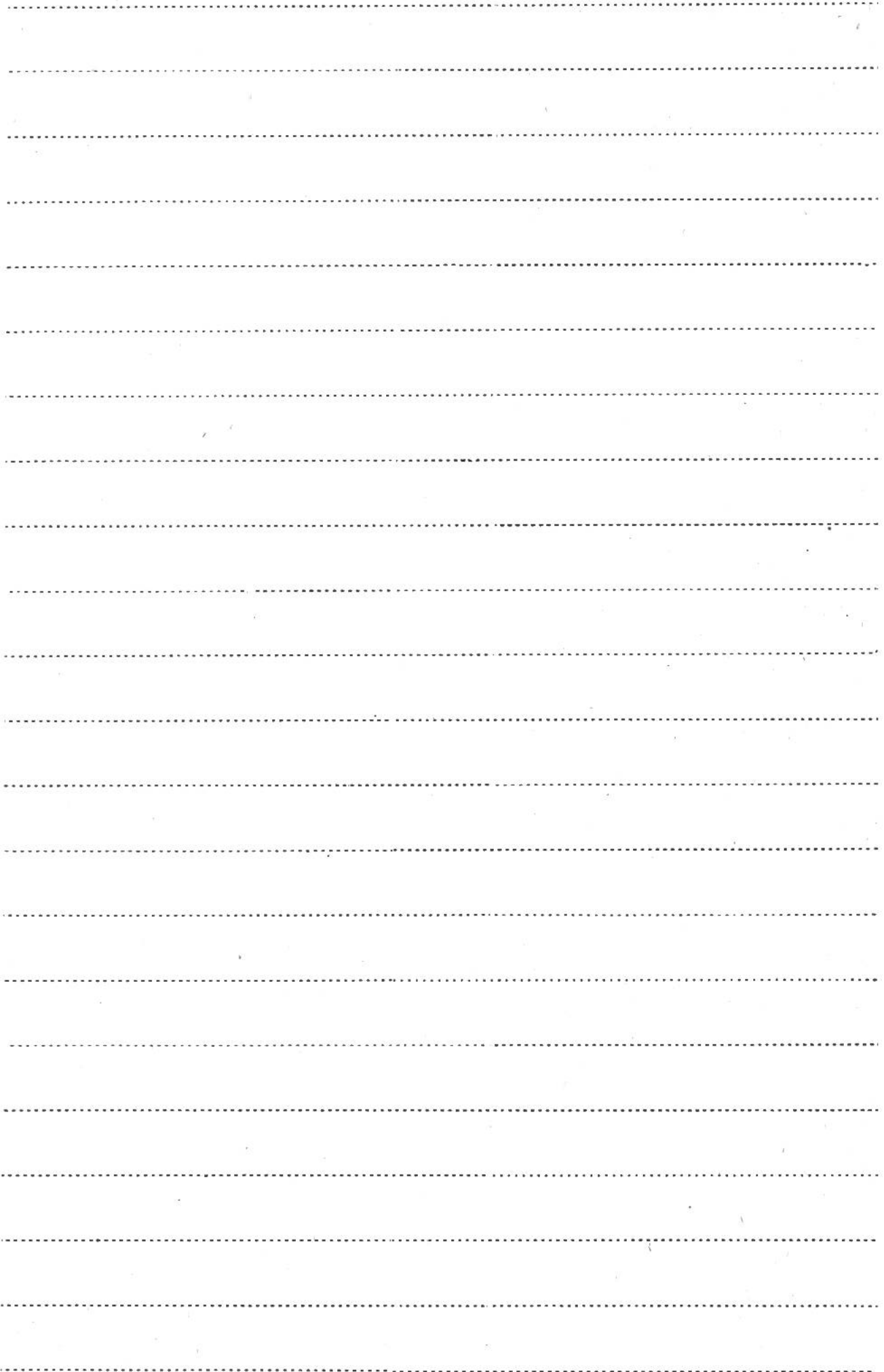


















Stundenplan für .....

<i>Stunde</i>	<b>Montag</b>	<b>Dienstag</b>	<b>Mittwoch</b>	<b>Donnerstag</b>	<b>Freitag</b>	<b>Samstag</b>

# Stundenplan für .....

<i>Stunde</i>	<b>Montag</b>	<b>Dienstag</b>	<b>Mittwoch</b>	<b>Donnerstag</b>	<b>Freitag</b>	<b>Samstag</b>

**Stundenplan für .....**

<i>Stunde</i>	<b>Montag</b>	<b>Dienstag</b>	<b>Mittwoch</b>	<b>Donnerstag</b>	<b>Freitag</b>	<b>Samstag</b>

