

Zeitschrift: Pestalozzi-Kalender
Herausgeber: Pro Juventute
Band: 6 (1913)
Heft: [1]: Schülerinnen

Rubrik: Rocky Mountains

Nutzungsbedingungen

Die ETH-Bibliothek ist die Anbieterin der digitalisierten Zeitschriften. Sie besitzt keine Urheberrechte an den Zeitschriften und ist nicht verantwortlich für deren Inhalte. Die Rechte liegen in der Regel bei den Herausgebern beziehungsweise den externen Rechteinhabern. [Siehe Rechtliche Hinweise.](#)

Conditions d'utilisation

L'ETH Library est le fournisseur des revues numérisées. Elle ne détient aucun droit d'auteur sur les revues et n'est pas responsable de leur contenu. En règle générale, les droits sont détenus par les éditeurs ou les détenteurs de droits externes. [Voir Informations légales.](#)

Terms of use

The ETH Library is the provider of the digitised journals. It does not own any copyrights to the journals and is not responsible for their content. The rights usually lie with the publishers or the external rights holders. [See Legal notice.](#)

Download PDF: 14.03.2025

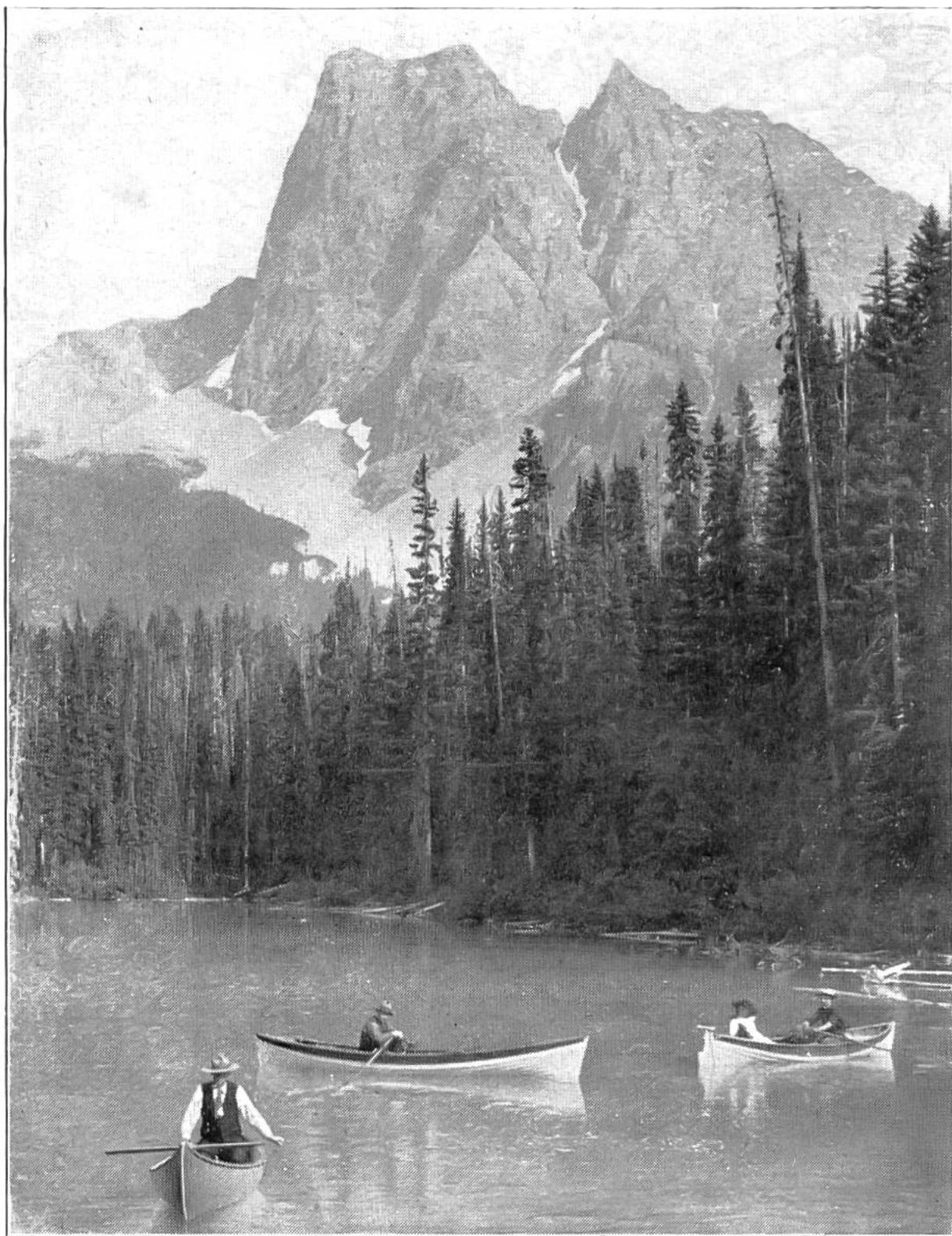
ETH-Bibliothek Zürich, E-Periodica, <https://www.e-periodica.ch>



Felsengebirge in Britisch Columbien.

Rocky Mountains.

Zwei Bilder aus den Schweizerbergen, denken wohl unwillkürlich unsere Leser, wenn sie die beiden hier wiedergegebenen Ansichten betrachten. Die grosse Ähnlichkeit der Landschaft ist allerdings täuschend. Diese Bilder sind aber fern von unserer schönen Heimat in den Rocky Mountains, dem riesigen Felsengebirge, das die Westhälfte des nordamerikanischen Erdteils durchzieht, aufgenommen worden. In der über 6000 km langen Gebirgskette wechseln je nach der Zone enorme Steinwüsten, schöne Bergweiden, Kiefern- und Fichtenwälder, paradiesisch schöne Landschaften, ewiger Schnee und Firnenfelder miteinander ab. Reich ist das Gebirge an wertvollen Naturprodukten, vor allem an Gold (Nevada und Klondike), Silber, Kupfer, Blei, Eisen, Kohlen, Salz, Petrol etc. Mannigfaltig ist auch die Pflanzen- und Tierwelt; in den Rocky Mountains befanden sich einst die Jagdgründe der Indianer.



EIN SCHÖNER FLECK ERDE.

Der Smaragdsee im nordamerikanischen Felsengebirge (Rocky Mountains).