

**Zeitschrift:** Pestalozzi-Kalender  
**Herausgeber:** Pro Juventute  
**Band:** 6 (1913)  
**Heft:** [2]: Schüler

**Endseiten**

### **Nutzungsbedingungen**

Die ETH-Bibliothek ist die Anbieterin der digitalisierten Zeitschriften. Sie besitzt keine Urheberrechte an den Zeitschriften und ist nicht verantwortlich für deren Inhalte. Die Rechte liegen in der Regel bei den Herausgebern beziehungsweise den externen Rechteinhabern. [Siehe Rechtliche Hinweise.](#)

### **Conditions d'utilisation**

L'ETH Library est le fournisseur des revues numérisées. Elle ne détient aucun droit d'auteur sur les revues et n'est pas responsable de leur contenu. En règle générale, les droits sont détenus par les éditeurs ou les détenteurs de droits externes. [Voir Informations légales.](#)

### **Terms of use**

The ETH Library is the provider of the digitised journals. It does not own any copyrights to the journals and is not responsible for their content. The rights usually lie with the publishers or the external rights holders. [See Legal notice.](#)

**Download PDF:** 01.04.2025

**ETH-Bibliothek Zürich, E-Periodica, <https://www.e-periodica.ch>**

# WETTBEWERBKARTE DES PESTALOZZI-KALENDER

JAHRGANG 1913

Diese Karte berechtigt zur Teilnahme am Wettbewerb. Die Lösungen müssen bis spätestens am 1. Juni 1913 im Besitze der Herausgeber des Kalenders (Kaiser & Co. in Bern) sein.

Dritte Aufgabe, Rätsel:

|   |  |  |  |  |  |   |
|---|--|--|--|--|--|---|
| 1 |  |  |  |  |  | 4 |
|   |  |  |  |  |  |   |
|   |  |  |  |  |  |   |
|   |  |  |  |  |  |   |
|   |  |  |  |  |  |   |
|   |  |  |  |  |  |   |
| 3 |  |  |  |  |  | 2 |

Zweite Aufgabe, Rätsel:

---

---

---

---

---

---

---

---

---

---

Unsere Schattenbilder:

(nur Familienname schreiben)



No. 1?



No. 2?



No. 3?



No. 4?

No. 1 ..... No. 2 .....

No. 3 ..... No. 4 .....

Name des Teilnehmers am Wettbewerb:

Alter

Wohnt bei (Vater etc., Name, Beruf):

Strasse:

Wohnort:



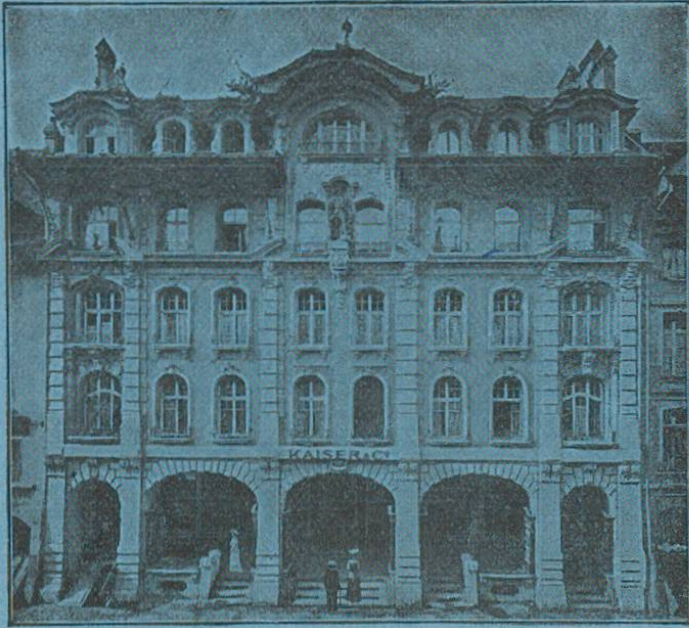


≡ KAISER & Co. ◦ BERN ≡

Grösste Lehrmittel-Anstalt der Schweiz

Marktgasse 39—43 □□□□□□□□ Amthausgasse 24

□ Lagerhäuser: Murtenstrasse 76, Fabrikstrasse 1 □



GESCHÄFTSHAUS KAISER & Co. BERN

MARKTGASSE 39—43

Postkarte.

5 Cts.  
hier  
aufkleben.  
Ausland  
10 Cts.

An

**Kaiser & Co.**

Abteilung Verlag

**BERN**