

**Zeitschrift:** Pestalozzi-Kalender  
**Herausgeber:** Pro Juventute  
**Band:** 10 (1917)  
**Heft:** [1]: Schüler

**Rubrik:** Eine schwebende Riesenfähre

### **Nutzungsbedingungen**

Die ETH-Bibliothek ist die Anbieterin der digitalisierten Zeitschriften. Sie besitzt keine Urheberrechte an den Zeitschriften und ist nicht verantwortlich für deren Inhalte. Die Rechte liegen in der Regel bei den Herausgebern beziehungsweise den externen Rechteinhabern. [Siehe Rechtliche Hinweise.](#)

### **Conditions d'utilisation**

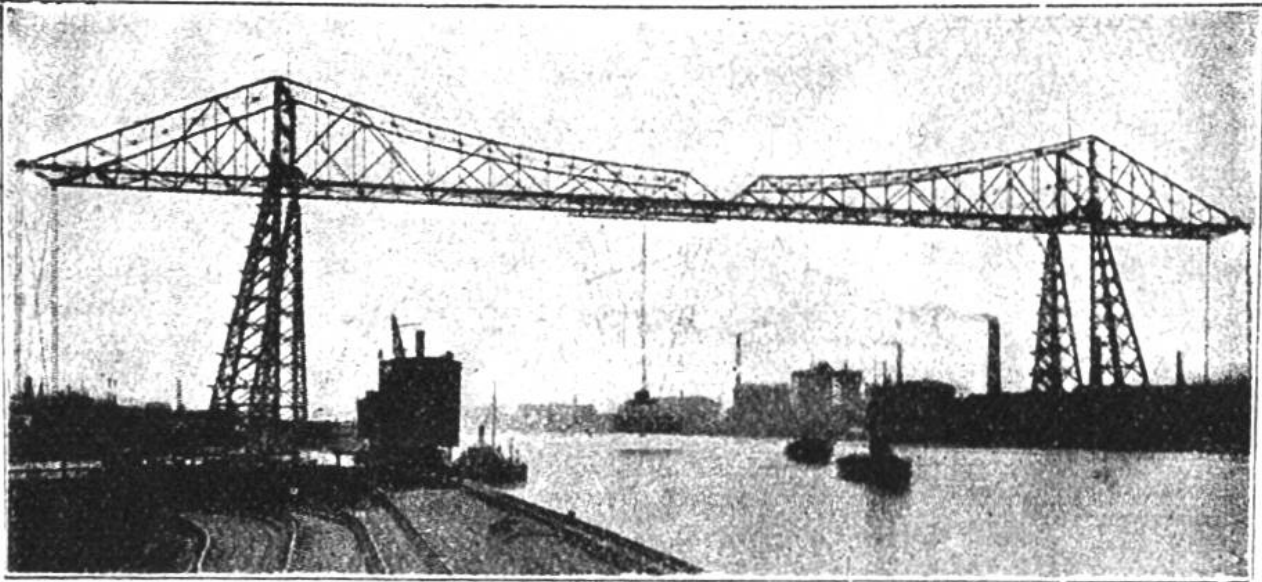
L'ETH Library est le fournisseur des revues numérisées. Elle ne détient aucun droit d'auteur sur les revues et n'est pas responsable de leur contenu. En règle générale, les droits sont détenus par les éditeurs ou les détenteurs de droits externes. [Voir Informations légales.](#)

### **Terms of use**

The ETH Library is the provider of the digitised journals. It does not own any copyrights to the journals and is not responsible for their content. The rights usually lie with the publishers or the external rights holders. [See Legal notice.](#)

**Download PDF:** 02.04.2025

**ETH-Bibliothek Zürich, E-Periodica, <https://www.e-periodica.ch>**

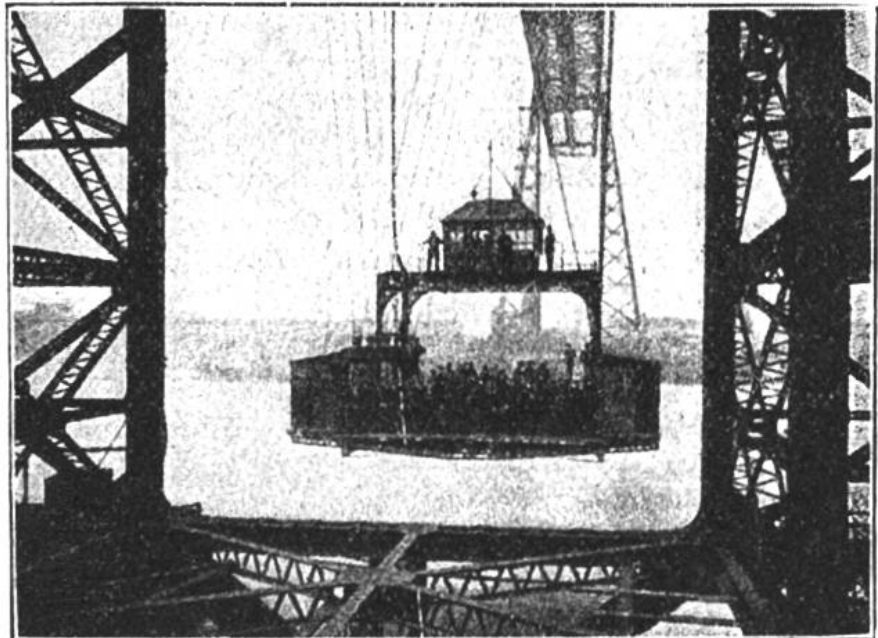


Fährbrücke von vorne gesehen.

## EINE SCHWEBENDE RIESENFÄHRE.

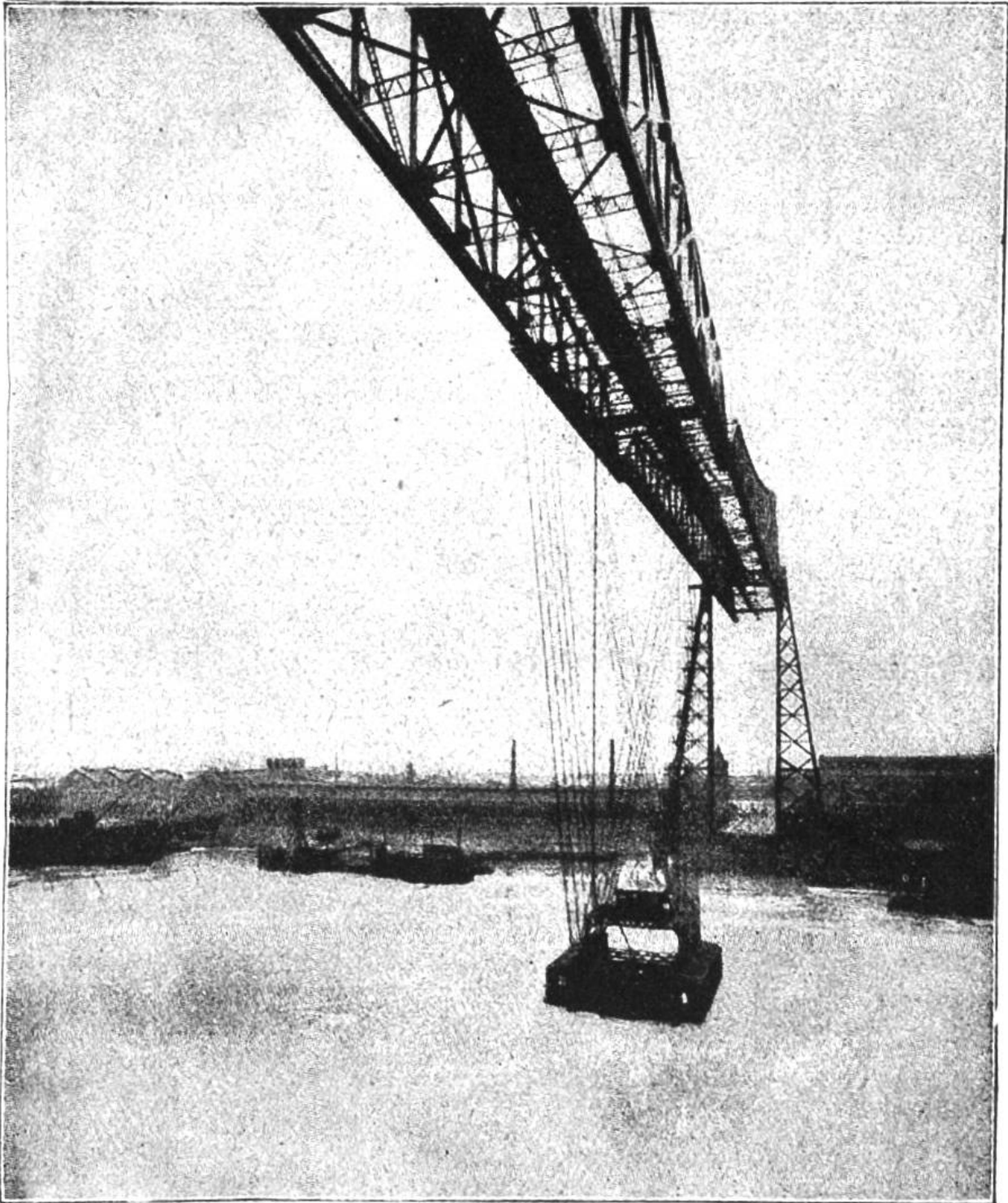
In Middlesbrough (England) ist kürzlich eine neuartige Brücke eröffnet worden. Der Schiffsverkehr auf dem dortigen Flusse Tees war nach und nach so rege geworden, dass es sehr schwierig und gefahrvoll war, den Fluss zu kreuzen. Auf beiden Seiten des Tees befinden sich zahlreiche Fabriken. Es war deshalb ei-

ne gute Verbindung von Ufer zu Ufer dringend notwendig. Man dachte zuerst an eine Unterführung des Flusses, entschloss sich aber der vielen Schwierigkeiten wegen zu einer hängenden Fähre, welche an einer



Abfahrt der Fähre.

55 m hohen Brücke angebracht wurde. Die Spannweite der Brücke beträgt 190 m. Die Fähre hängt an 16 Drahtseilen, läuft in einer Schiene ohne Ende und wird hoch über dem Wasser, so dass sie den Schiffsverkehr nicht hindert, durch zwei elektrische We-



Die Fähre mit Fuhrwerken und 600 Personen unterwegs.

stinghammotoren von je 60 Pferdekraften fortbewegt. Die Fähre ist 15 m lang und 13 m breit und hat an jeder Seite Kabinen für die Fahrgäste. Es ist genügend Platz für 600 Personen und ausserdem noch für sechs Fuhrwerke. Der Führer befindet sich, wie der Steuermann auf einem Dampfer, in einer besonderen Glaskabine oberhalb der grossen Plattform. Eine Überfahrt dauert knapp zwei Minuten.