

**Zeitschrift:** Pestalozzi-Kalender  
**Herausgeber:** Pro Juventute  
**Band:** 21 (1928)  
**Heft:** [1]: Schülerinnen  
  
**Rubrik:** Bemalte Bändchen

### **Nutzungsbedingungen**

Die ETH-Bibliothek ist die Anbieterin der digitalisierten Zeitschriften. Sie besitzt keine Urheberrechte an den Zeitschriften und ist nicht verantwortlich für deren Inhalte. Die Rechte liegen in der Regel bei den Herausgebern beziehungsweise den externen Rechteinhabern. [Siehe Rechtliche Hinweise.](#)

### **Conditions d'utilisation**

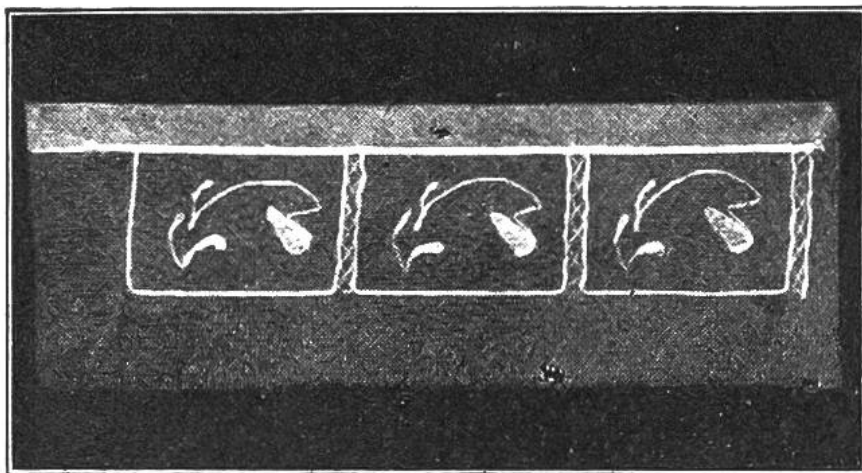
L'ETH Library est le fournisseur des revues numérisées. Elle ne détient aucun droit d'auteur sur les revues et n'est pas responsable de leur contenu. En règle générale, les droits sont détenus par les éditeurs ou les détenteurs de droits externes. [Voir Informations légales.](#)

### **Terms of use**

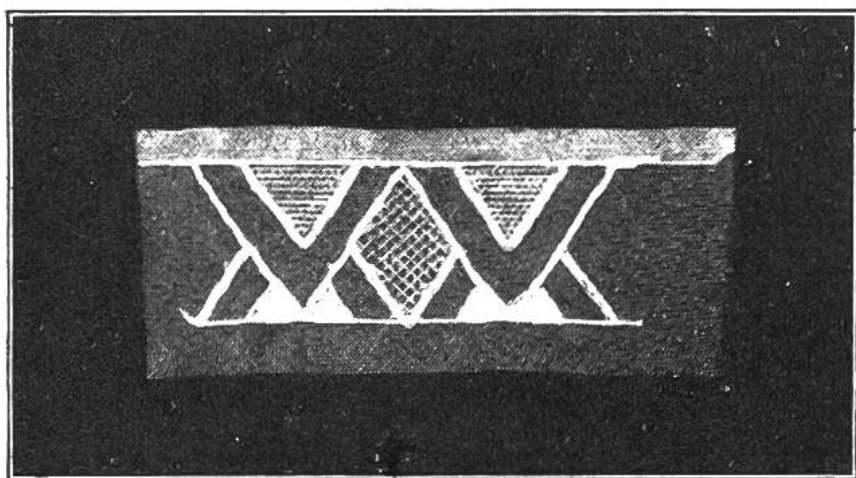
The ETH Library is the provider of the digitised journals. It does not own any copyrights to the journals and is not responsible for their content. The rights usually lie with the publishers or the external rights holders. [See Legal notice.](#)

**Download PDF:** 02.04.2025

**ETH-Bibliothek Zürich, E-Periodica, <https://www.e-periodica.ch>**



Tüll-Muster als Wäschegarnitur verwendbar.



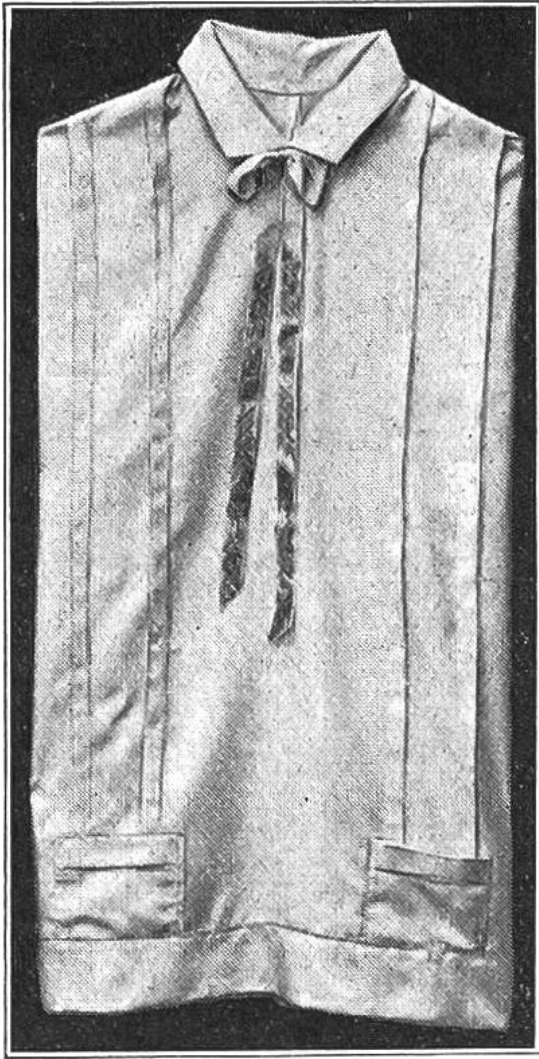
Tüll-Muster zum Garnieren von Wäsche.

Stoffüberschuß auf den beiden Seiten wird entweder eingereiht oder in eine Falte gelegt. Die beiden Teile sind durch Kehrnähte zu verbinden.

Auch für diesen Unterrock kann die Garnitur ganz nach eigenem Geschmack gewählt werden.

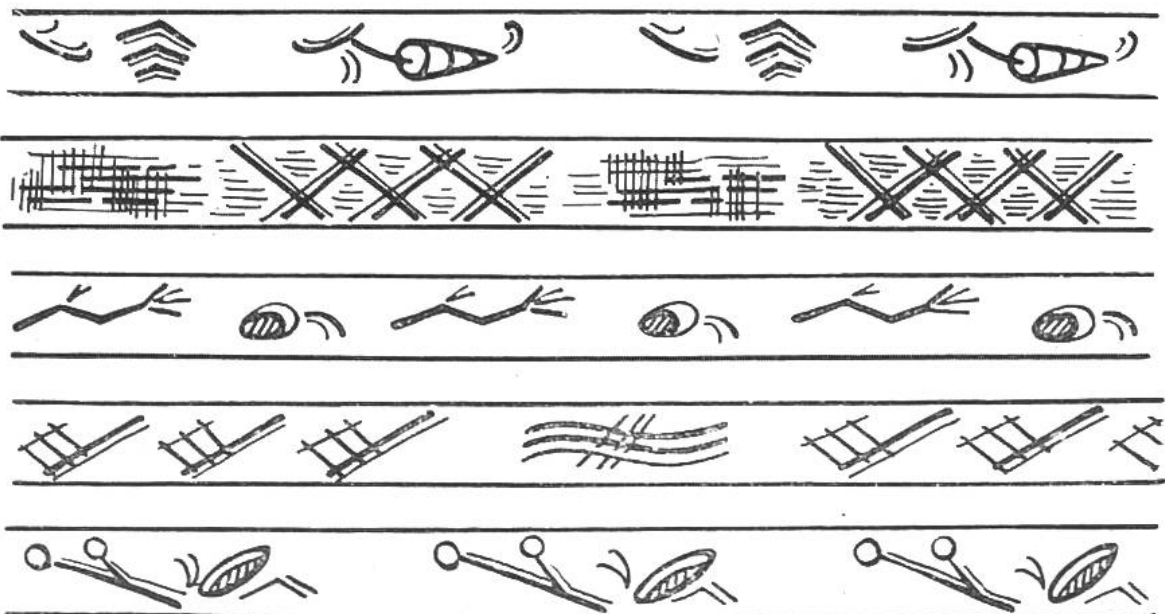
### Bemalte Bändchen.

Zu den kleinen modernen Kragen müssen Krawatten getragen werden. Sehr beliebt zu diesem Zwecke sind schmale, bunte Seidenbändchen (Länge 1 m). Am besten eignet sich einfarbiges Crêpe-de-Chine-Band zum Bemalen, sei es mit Aquarell- oder mit Dety-Farben. Auf Papier wird die gewünschte Zeichnung entworfen; wir geben hier zwei Zeichnungen wieder, welche zu den von uns ausgeführten Bändchen Verwendung fanden; doch freut es uns, wenn ihr Eigenes schafft. Die Zeichnung kann eventuell auf das Band durchgepaust werden, jedoch leidet dabei die Klarheit der Farben. Bei einiger Geschicklichkeit kann aber frei nach der Vorlage-Zeichnung auf



Bluse mit bemaltem  
Bändchen als Krawatte.

das Band gemalt werden. Damit die Aquarell-Farben auf der Seide nicht fließen, wird, statt Wasser, zum Anfeuchten der Farbe weißer Essig verwendet. Dety-Farben sind weiche Farbstifte, mit denen sich vorzüglich arbeiten läßt. Nach erfolgtem Bemalen ist darauf zu achten, daß auf dem Bande aller Farbenstaub entfernt wird, dann legt man die Arbeit zwischen zwei Löschpapiere oder Seidenpapiere. Mit einem heißen Bügel-eisen fährt man darauf ein-mal über die ganze Fläche; dadurch löst sich die Farbe und dringt in die Fasern ein. Die so bemalten Gewebe können in lauwarmem Was-ser gewaschen werden.



Einige Vorlagen zu Zeichnungen für bemalte Bändchen.