

Zeitschrift: Pestalozzi-Kalender
Herausgeber: Pro Juventute
Band: 26 (1933)
Heft: [1]: Schülerinnen

Rubrik: Papier-Korb

Nutzungsbedingungen

Die ETH-Bibliothek ist die Anbieterin der digitalisierten Zeitschriften. Sie besitzt keine Urheberrechte an den Zeitschriften und ist nicht verantwortlich für deren Inhalte. Die Rechte liegen in der Regel bei den Herausgebern beziehungsweise den externen Rechteinhabern. [Siehe Rechtliche Hinweise.](#)

Conditions d'utilisation

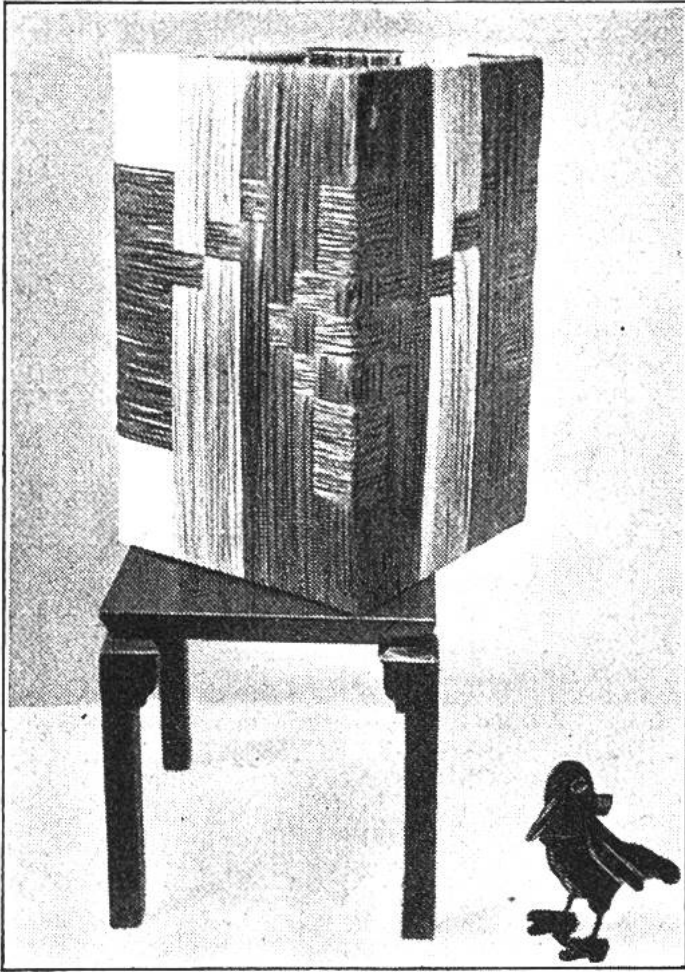
L'ETH Library est le fournisseur des revues numérisées. Elle ne détient aucun droit d'auteur sur les revues et n'est pas responsable de leur contenu. En règle générale, les droits sont détenus par les éditeurs ou les détenteurs de droits externes. [Voir Informations légales.](#)

Terms of use

The ETH Library is the provider of the digitised journals. It does not own any copyrights to the journals and is not responsible for their content. The rights usually lie with the publishers or the external rights holders. [See Legal notice.](#)

Download PDF: 14.03.2025

ETH-Bibliothek Zürich, E-Periodica, <https://www.e-periodica.ch>



PAPIER-KORB.

26 cm im Quadrat, in der Höhe 40 cm, das sind die Masse. Ein Gestell in dieser Grösse aus gerundeten Holzstäbchen oder Bambusrohr, Karton und Bast sind erforderlich. Das Gestell zum Papierkorb könnt ihr selbst anfertigen, oder aber durch den Schreiner erstellen lassen. Das ganze Gestell wird mit einem schmiegsamen Karton umspannt (solid befestigen). Zu

unserm Korb wurden 11 Bündel dunkelbrauner Bast, 3 Bündel karminrot, ebensoviele Bündel hellrot, und 2 Bündel naturfarben verwendet. Die 4 Seitenwände sind von links nach rechts in Dunkelbraun zu umwickeln (s. Musterbogen). Die bunten Längsstreifen in den drei Helltönen ausführen. Durch das Durchziehen der Längsstreifen in den dunklen Quergrund entsteht das Muster. Bei Beginn eines neuen Baststreifens knüpft man beide Enden zusammen und versteckt den Knoten auf der Innenseite. Den Bast mit einer hölzernen Webnadel einziehen. Der Boden, ein Stück fester Karton von 25×25 cm, wird in den Korb gelegt und befestigt. Nicht nur als Papierkorb für Vater oder Bruder wird unser Korb Verwendung finden; als Arbeitskorb (ev. etwas niedriger), kann er auch der Mutter gute Dienste leisten.