

**Zeitschrift:** Pestalozzi-Kalender  
**Herausgeber:** Pro Juventute  
**Band:** 35 (1942)  
**Heft:** [2]: Schüler  
  
**Rubrik:** Alpenpanoramen

### **Nutzungsbedingungen**

Die ETH-Bibliothek ist die Anbieterin der digitalisierten Zeitschriften. Sie besitzt keine Urheberrechte an den Zeitschriften und ist nicht verantwortlich für deren Inhalte. Die Rechte liegen in der Regel bei den Herausgebern beziehungsweise den externen Rechteinhabern. [Siehe Rechtliche Hinweise.](#)

### **Conditions d'utilisation**

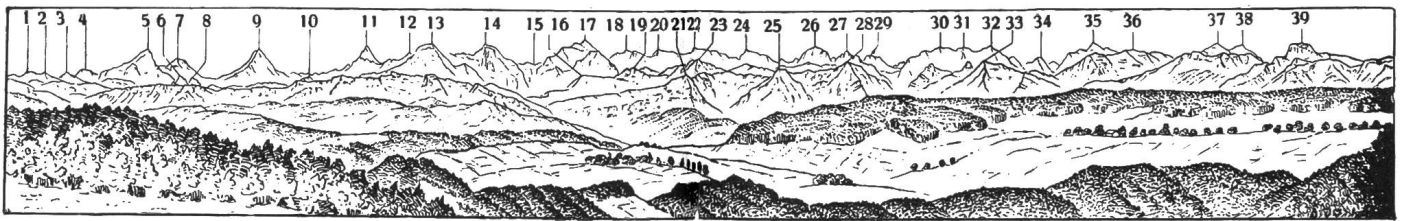
L'ETH Library est le fournisseur des revues numérisées. Elle ne détient aucun droit d'auteur sur les revues et n'est pas responsable de leur contenu. En règle générale, les droits sont détenus par les éditeurs ou les détenteurs de droits externes. [Voir Informations légales.](#)

### **Terms of use**

The ETH Library is the provider of the digitised journals. It does not own any copyrights to the journals and is not responsible for their content. The rights usually lie with the publishers or the external rights holders. [See Legal notice.](#)

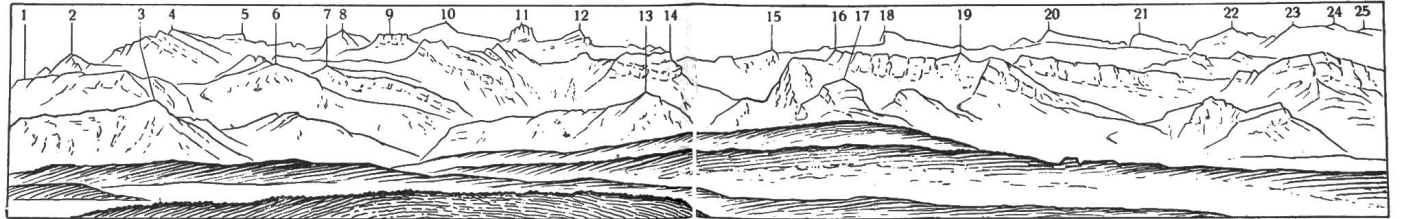
**Download PDF:** 02.04.2025

**ETH-Bibliothek Zürich, E-Periodica, <https://www.e-periodica.ch>**



**Alpenansicht von Bern (vom Gurten 861 m).**

- |                            |                              |                               |                             |
|----------------------------|------------------------------|-------------------------------|-----------------------------|
| 1. Wildgerst ..... 2892 m  | 11. Finsteraarhorn .. 4275 m | 21. Morgenberghorn . 2252 m   | 31. Weisse Frau .... 3660 m |
| 2. Gerstenhorn .... 2875 m | 12. Fiescherhorn ... 4049 m  | 22. Mittaghorn ..... 3895 m   | 32. Blümlisalphorn.. 3671 m |
| 3. Schwarzhorn .... 2930 m | 13. Eiger ..... 3974 m       | 23. Schwalmeren .... 2785 m   | 33. Niesen ..... 2366 m     |
| 4. Wellhorn ..... 3196 m   | 14. Mönch ..... 4105 m       | 24. Grosshorn ..... 3765 m    | 34. Fründenhorn ... 3367 m  |
| 5. Wetterhorn ..... 3703 m | 15. Jungfrauoch ... 3474 m   | 25. Lattreienfirst ... 2412 m | 35. Doldenhorn .... 3650 m  |
| 6. Faulhorn ..... 2684 m   | 16. Sulegg ..... 2412 m      | 26. Breithorn ..... 3779 m    | 36. Triesthorn ..... 2371 m |
| 7. Berglistock .... 3657 m | 17. Jungfrau ..... 4166 m    | 27. Gspaltenhorn ... 3442 m   | 37. Balmhorn ..... 3711 m   |
| 8. Rötihorn ..... 2759 m   | 18. Gletscherhorn .. 3982 m  | 28. Dreispitz ..... 2523 m    | 38. Altels ..... 3636 m     |
| 9. Schreckhorn .... 4080 m | 19. Schwarzbirg ... 2758 m   | 29. Tschingelhorn ... 3579 m  | 39. Stockhorn ..... 2192 m  |
| 10. Gemmenalphorn. 2082 m  | 20. Ebnefluh ..... 3964 m    | 30. Morgenhorn .... 3629 m    |                             |



**Ansicht der Unterwaldner Alpen (von der Frohburg, 845 m, bei Olten aus, derselbe Ausblick wie vom Sälschlössli).**

- |                             |   |                             |                              |
|-----------------------------|---|-----------------------------|------------------------------|
| 1. Schwalmis ..... 2250 m   | 8. Engelberger Rot-<br>stock ..... 2822 m | 13. Stanserhorn .... 1901 m | 19. Tomlishorn .... 2132 m   |
| 2. Gitschen ..... 2540 m    | 9. Ruchstock ..... 2815 m                 | 14. Wallenstöcke ... 2575 m | 20. Sustenhorn .... 3512 m   |
| 3. Buochserhorn ... 1810 m  | 10. Schlossberg .... 3136 m               | 15. Grassen ..... 2946 m    | 21. Thierberg ..... 3446 m   |
| 4. Uri-Rotstock .... 2932 m | 11. Gross Spannort . 3202 m               | 16. Esel ..... 2123 m       | 22. Gwächtenhorn .. 3218 m   |
| 5. Blackenstock .... 2922 m | 12. Klein Spannort.. 3149 m               | 17. Klimsenhorn .... 1910 m | 23. Dammastock .... 3634 m   |
| 6. Brisen ..... 2408 m      |   | 18. Titlis ..... 3243 m     | 24. Eckstock ..... 3558 m    |
| 7. Kaiserstock ..... 2518 m |   |                             | 25. Weiss Nollen .... 3433 m |

Zeichnungen für den Pestalozzikalender von dem verstorbenen Relief-  
ersteller S. Simon. Die Höhenangaben sind dem topographischen Atlas

(Siegfriedkarte) entnommen. Ausgangspunkt für die Höhenmessungen  
war der Granitfels Pierre du Niton (Genfersee) = 376,86 m (alter Wert).