

Zeitschrift: Pestalozzi-Kalender
Herausgeber: Pro Juventute
Band: 57 (1964)
Heft: [2]: Schüler

Rubrik: Kunstbilder

Nutzungsbedingungen

Die ETH-Bibliothek ist die Anbieterin der digitalisierten Zeitschriften. Sie besitzt keine Urheberrechte an den Zeitschriften und ist nicht verantwortlich für deren Inhalte. Die Rechte liegen in der Regel bei den Herausgebern beziehungsweise den externen Rechteinhabern. [Siehe Rechtliche Hinweise.](#)

Conditions d'utilisation

L'ETH Library est le fournisseur des revues numérisées. Elle ne détient aucun droit d'auteur sur les revues et n'est pas responsable de leur contenu. En règle générale, les droits sont détenus par les éditeurs ou les détenteurs de droits externes. [Voir Informations légales.](#)

Terms of use

The ETH Library is the provider of the digitised journals. It does not own any copyrights to the journals and is not responsible for their content. The rights usually lie with the publishers or the external rights holders. [See Legal notice.](#)

Download PDF: 30.03.2025

ETH-Bibliothek Zürich, E-Periodica, <https://www.e-periodica.ch>



Infantin Margarete, von Diego Velazquez, Sevilla, 1599–1660.
(Kunsthistorisches Museum, Wien)



Der Jäger, von Adriaen Cornelisz Beeldemaeker, Den Haag, 1618?–1709. (Rijksmuseum, Amsterdam)



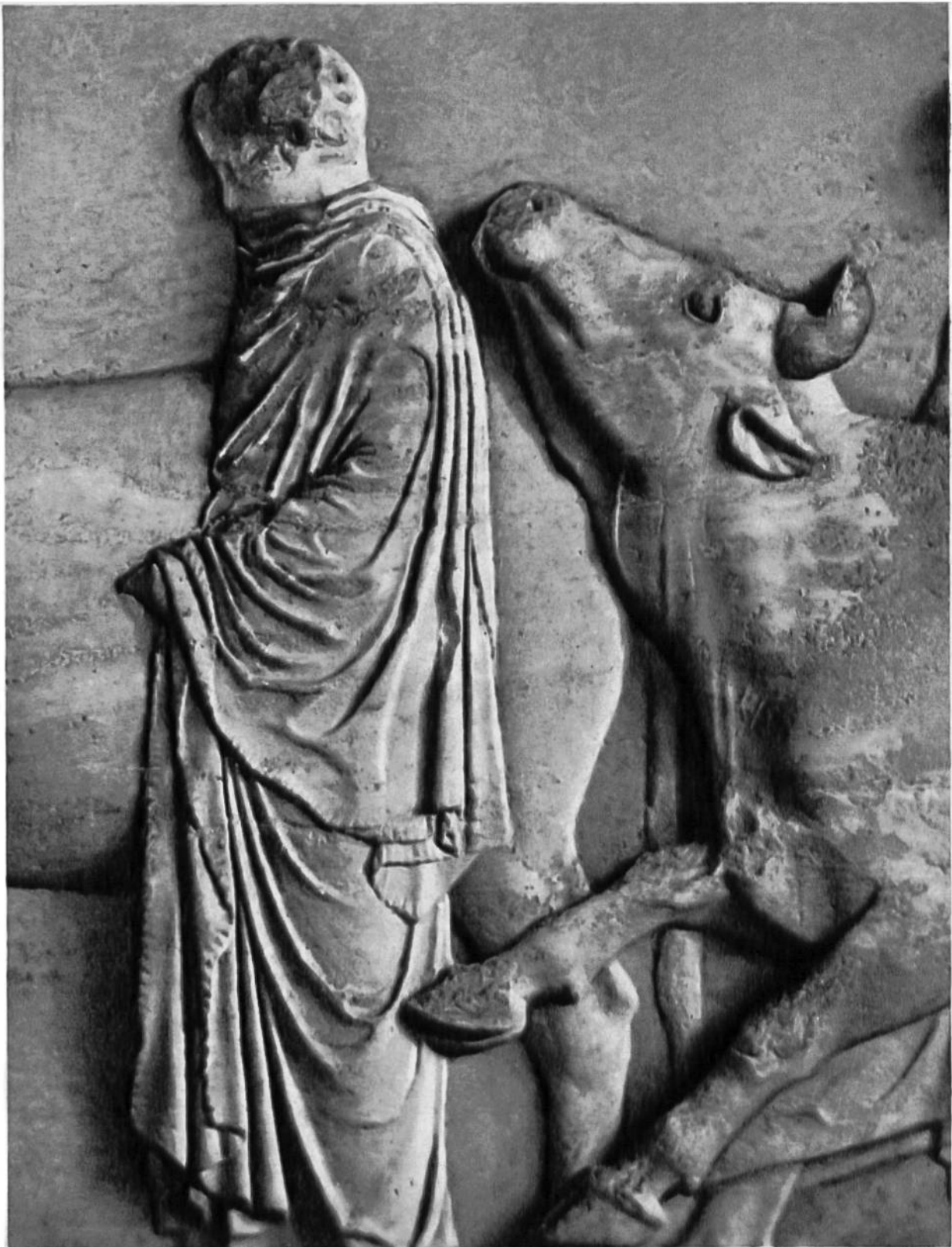
Sonnenuntergang, von Alexandre Calame, * Vevey 1810, † Menton 1864.



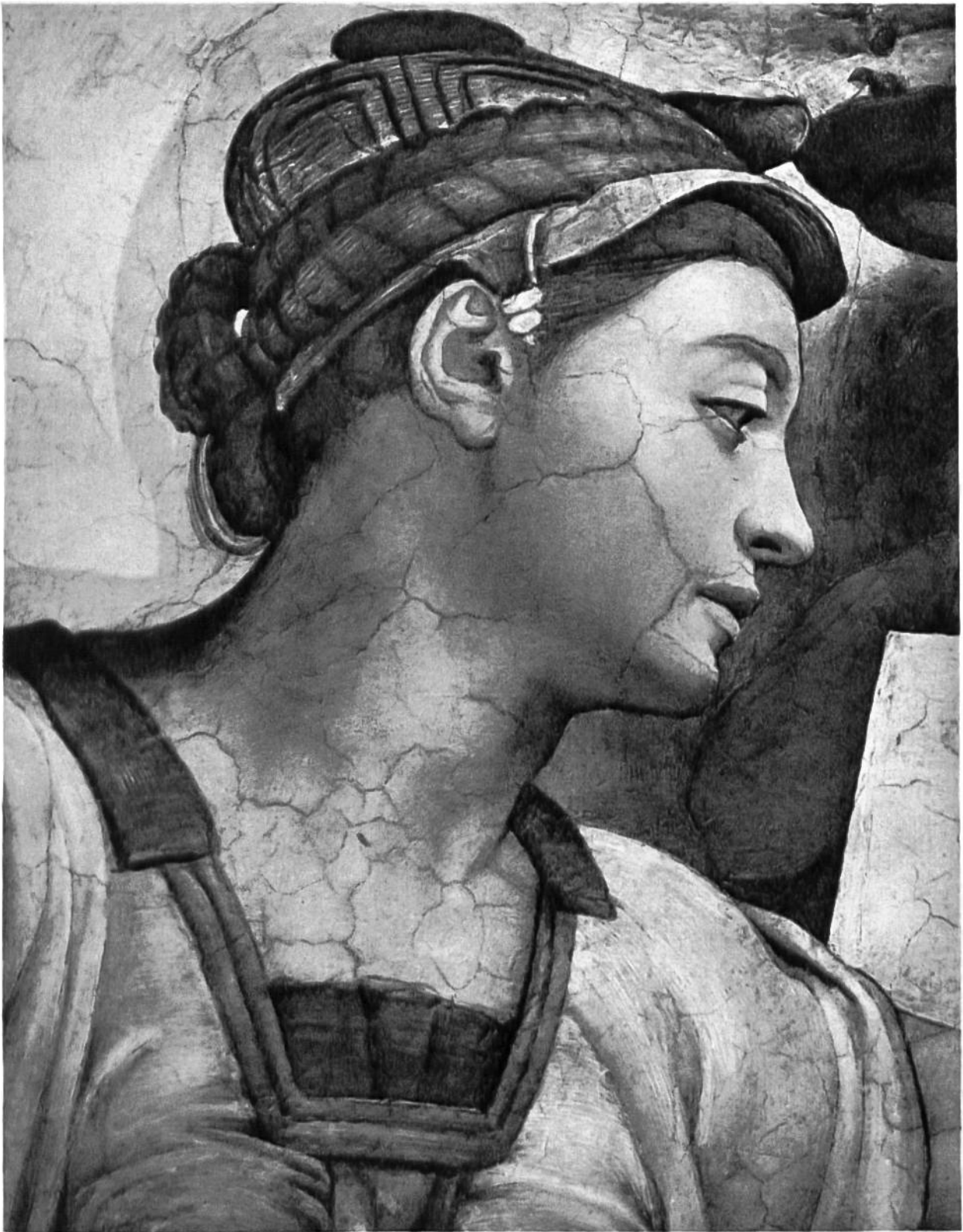
Stilleben mit blauer Vase, von Paul Cézanne, Aix-en-Provence, 1839–1906.
(Louvre, Paris)



Ägyptische Königsfamilie, Kalksteinrelief von El-Amarna, um 1800 v. Chr.
(Ägyptisches Museum, Kairo)



Teilstück aus dem Festzug der Panathenäer vom Parthenon-Fries auf der Akropolis, Athen. Flachrelief, 5. Jahrhundert v. Chr. (Akropolis-Museum, Athen)



Sibylle von Eritrea, Deckengemälde in der Sixtinischen Kapelle des Vatikans, von Michelangelo, Rom, 1475–1564.



Speisung der Hungernden, Malerei auf Eichenholz vom niederländischen Meister von Alkmaar, vor 1490–1540. (Rijksmuseum, Amsterdam)



Isabella von Portugal und Philipp der Gute, Eltern Karls des Kühnen. Nordniederländische Eichenholzschnitzerei, ca. 1475. (Rijksmuseum, Amsterdam)



Engel, aus einem Gemälde von Tintoretto, Venedig, 1518–1594. (Rijksmuseum, Amsterdam)



Die Nachtwache (Teilstück), von Rembrandt van Rijn, Amsterdam, 1606–1669.
(Rijksmuseum, Amsterdam)



Federballspielerin, von J.B.S.Chardin, Paris, 1699–1779. (Nationalmuseum, Stockholm)



Musizierende Familie (Teilstück), von A. van den Tempel, Amsterdam, 1622–1672. (Rijksmuseum, Amsterdam)



Spazierfahrt im Phaëton (vierrädiger Kutschwagen), von George Stubbs, Liverpool, 1724–1806. (National Gallery, London)



Vor Island, von C.F.Sørensen, Kopenhagen, 1818–1879. (Kunstmuseum, Kopenhagen)



Die Hirtin, Radierung von Jean-François Millet, Barbizon bei Fontainebleau, 1814–1875.



Die grosse Schwester, von Fritz von Uhde, München, 1848–1911. (Stiftung Oskar Reinhart, Winterthur)



In Erwartung der Fischerbarken, Studie von Marques de Oliveira, Lissabon, 1853–1927.
(Nationalmuseum moderner Kunst, Lissabon)



Affenfries, von Franz Marc, München, 1880–1916. (Kunsthalle, Hamburg)



Mann mit Kampfhahn. Moderne Holzplastik aus Bali, Indonesien.
(Tropenmuseum, Amsterdam)