

**Zeitschrift:** Plan : Zeitschrift für Planen, Energie, Kommunalwesen und Umwelttechnik = revue suisse d'urbanisme  
**Herausgeber:** Schweizerische Vereinigung für Landesplanung  
**Band:** 20 (1963)  
**Heft:** 2

## **Werbung**

### **Nutzungsbedingungen**

Die ETH-Bibliothek ist die Anbieterin der digitalisierten Zeitschriften. Sie besitzt keine Urheberrechte an den Zeitschriften und ist nicht verantwortlich für deren Inhalte. Die Rechte liegen in der Regel bei den Herausgebern beziehungsweise den externen Rechteinhabern. [Siehe Rechtliche Hinweise.](#)

### **Conditions d'utilisation**

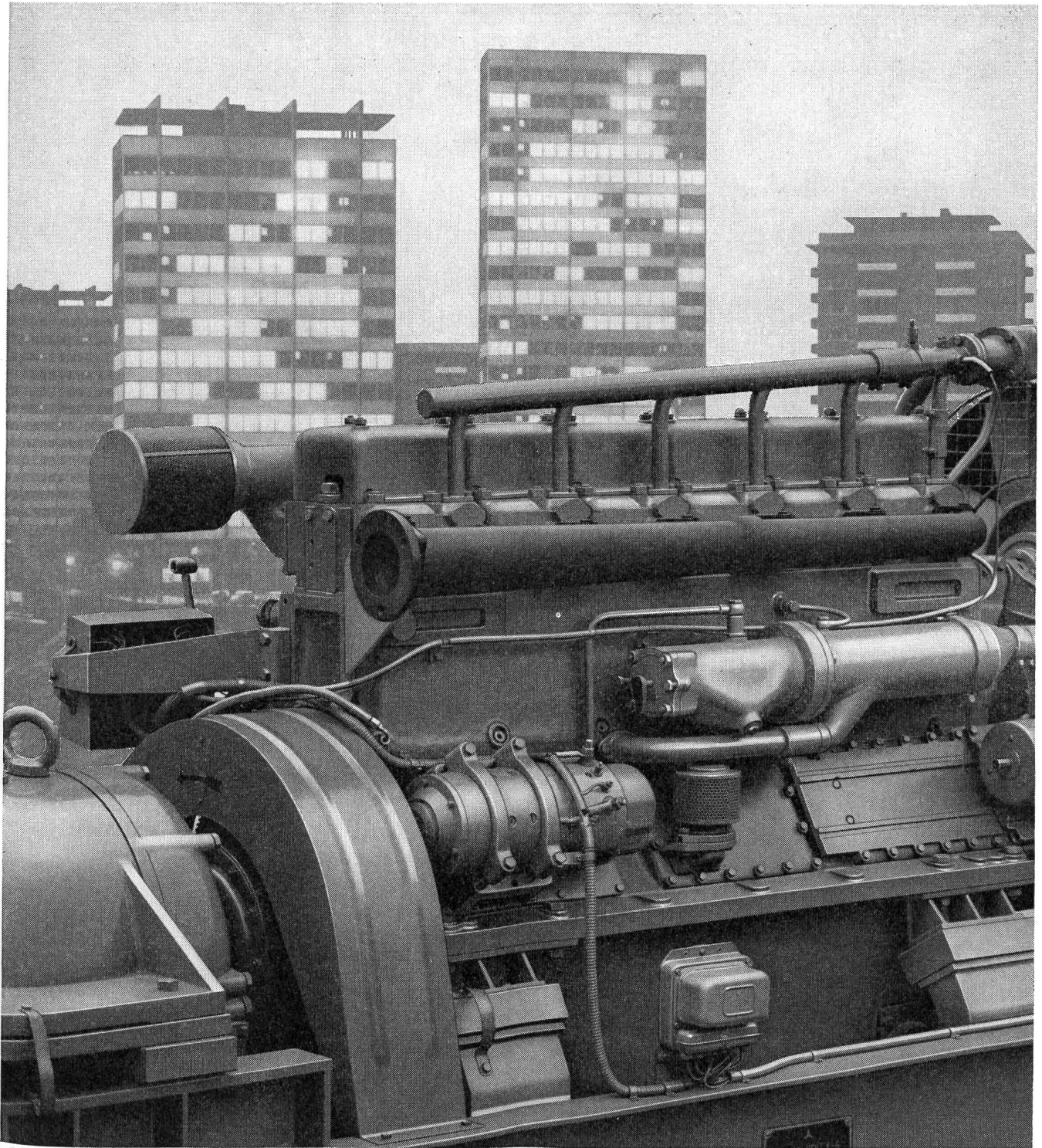
L'ETH Library est le fournisseur des revues numérisées. Elle ne détient aucun droit d'auteur sur les revues et n'est pas responsable de leur contenu. En règle générale, les droits sont détenus par les éditeurs ou les détenteurs de droits externes. [Voir Informations légales.](#)

### **Terms of use**

The ETH Library is the provider of the digitised journals. It does not own any copyrights to the journals and is not responsible for their content. The rights usually lie with the publishers or the external rights holders. [See Legal notice.](#)

**Download PDF:** 15.03.2025

**ETH-Bibliothek Zürich, E-Periodica, <https://www.e-periodica.ch>**



### **E-Werk im Keller**

Weitblickende Bauherren und Architekten in allen Erdteilen sehen für ihre Gebäude eine zusätzliche Sicherheit vor: Notstromaggregate. Das ist von vornherein ein wirksamer Schutz gegen Panik, Unglücksfälle und Produktionsausfall – Begleiterscheinungen eines Stromausfalles. Die Daimler-Benz AG baut „E-Werke“ für den Notfall – Mercedes-Benz Notstromaggregate. Ob als handgeschal-

tete, vollautomatische oder als Sofortaggregate – sie arbeiten stets zuverlässig und wirtschaftlich. Ihr geringes Gewicht und die günstigen Einbaumaße sind weitere entscheidende Vorteile. Wenn Sie sich ausführlicher über Mercedes-Benz Notstromaggregate informieren möchten, schreiben Sie bitte an die Daimler-Benz AG, Stuttgart - Untertuerkheim, Verkauf Motoren/Export.

**MERCEDES-BENZ DIESEL**

*Ihre beste Kraft*



Generalvertretung für die Schweiz:  
Mercedes-Benz Automobil AG, Badener Straße 119, Zürich 4

02.10.2011



Zunehmender Verkehr  
verlangt bessere Strassen

# Beton- strassen

sind diesen Ansprüchen  
für immer gewachsen

Auskunft und Beratung:  
Betonstrassen AG Wildegg

◀ T2 Hüftenschanz BL