

**Zeitschrift:** Plan : Zeitschrift für Planen, Energie, Kommunalwesen und Umwelttechnik = revue suisse d'urbanisme  
**Herausgeber:** Schweizerische Vereinigung für Landesplanung  
**Band:** 20 (1963)  
**Heft:** 3

## **Werbung**

### **Nutzungsbedingungen**

Die ETH-Bibliothek ist die Anbieterin der digitalisierten Zeitschriften. Sie besitzt keine Urheberrechte an den Zeitschriften und ist nicht verantwortlich für deren Inhalte. Die Rechte liegen in der Regel bei den Herausgebern beziehungsweise den externen Rechteinhabern. [Siehe Rechtliche Hinweise.](#)

### **Conditions d'utilisation**

L'ETH Library est le fournisseur des revues numérisées. Elle ne détient aucun droit d'auteur sur les revues et n'est pas responsable de leur contenu. En règle générale, les droits sont détenus par les éditeurs ou les détenteurs de droits externes. [Voir Informations légales.](#)

### **Terms of use**

The ETH Library is the provider of the digitised journals. It does not own any copyrights to the journals and is not responsible for their content. The rights usually lie with the publishers or the external rights holders. [See Legal notice.](#)

**Download PDF:** 14.03.2025

**ETH-Bibliothek Zürich, E-Periodica, <https://www.e-periodica.ch>**

Frish

Nebikon LU

DEUTZ

Scheid mit wissenschaftlichem Prüfattest

FLORENTINI

Wirtschaftlicher  
**BRUN**  
Nationalstrassenbau

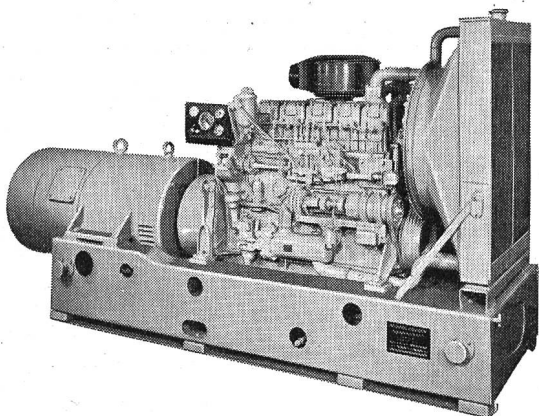
Wirtschaftliche europäische Maschinen gewährleisten intensive Nutzung der zur Verfügung stehenden Gelder und beschleunigen den Bau unserer Nationalstrassen.

BRUN & CIE AG Nebikon LU

# KRÜGER

## ELEKTRO-AGGREGATE

nach Diesel-, Gas- und Zweistoffverfahren  
in stationärer, transportabler und fahrbarer Ausführung  
von 3 bis 1500 kVA



für den Zivilschutz, für Spitäler,  
Sanatorien, Altersheime,  
Hotels, Industrie usw.

Auskünfte durch die Generalvertretung:

**H. GERTSCH & CO. AG ZÜRICH 46**

Zehntenhausstrasse 15 Telefon 051/571440







Zunehmender Verkehr  
verlangt bessere Strassen

# Beton- strassen

sind diesen Ansprüchen  
für immer gewachsen

Auskunft und Beratung:  
Betonstrassen AG Wildegg

◀ T2 Hüftenschanz BL