

Zeitschrift: Plan : Zeitschrift für Planen, Energie, Kommunalwesen und Umwelttechnik = revue suisse d'urbanisme
Herausgeber: Schweizerische Vereinigung für Landesplanung
Band: 21 (1964)
Heft: 3

Werbung

Nutzungsbedingungen

Die ETH-Bibliothek ist die Anbieterin der digitalisierten Zeitschriften. Sie besitzt keine Urheberrechte an den Zeitschriften und ist nicht verantwortlich für deren Inhalte. Die Rechte liegen in der Regel bei den Herausgebern beziehungsweise den externen Rechteinhabern. [Siehe Rechtliche Hinweise.](#)

Conditions d'utilisation

L'ETH Library est le fournisseur des revues numérisées. Elle ne détient aucun droit d'auteur sur les revues et n'est pas responsable de leur contenu. En règle générale, les droits sont détenus par les éditeurs ou les détenteurs de droits externes. [Voir Informations légales.](#)

Terms of use

The ETH Library is the provider of the digitised journals. It does not own any copyrights to the journals and is not responsible for their content. The rights usually lie with the publishers or the external rights holders. [See Legal notice.](#)

Download PDF: 15.03.2025

ETH-Bibliothek Zürich, E-Periodica, <https://www.e-periodica.ch>

LOSINGER



**Losinger plant und
baut für die Zukunft**

Losinger + Co AG
Bauunternehmung und Ingenieurbureau
Bern Burgdorf Chur Delsberg Freiburg
Genf Grindelwald Köniz Lausanne
Locarno Olten Sitten Zollikofen Zürich

Pumpen

für

Abwasser
Fäkalien
Schlamm

Vertikale und horizontale Bauart
oder Tauchpumpen

W. + R. **Schenk** + Co. AG

Worblaufen

Telefon 031/58 08 18

Für

KLÄRANLAGEN

seit Jahren bestens bewährt



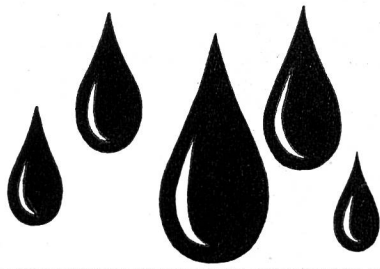
SCHLAMMSCHIEBER
UND NORMSCHÜTZEN
PATENT WEY

Unverbindliche Beratung, Unterlagen und
Einbauvorschläge durch die alte Firma
im neuen Gewand:

SISTAG

MASCHINENFABRIK
SIDLER STALDER AG

ESCHENBACH-LUZERN ☎ 041 89 18 75



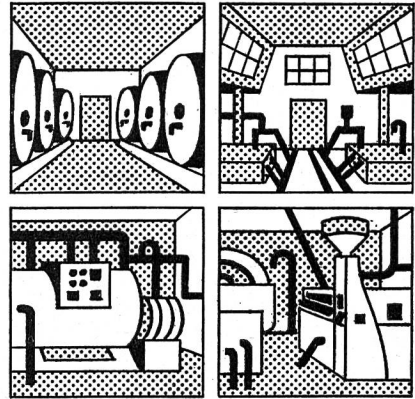
ein neuer Anstrich zum Schutz gegen Feuchtigkeit und Schimmelbildung

Paintcrete

Empa-geprüft

PAINTCRETE, der veredelte Baustoff auf Zementbasis, ermöglicht jetzt wirksamen Schutz unterirdischer Räume gegen Wassereinbruch, Kondenswasser und Feuchtigkeit. PAINTCRETE ist zementecht, wasserfest, beständig gegen Salzwasser und Salzwasserdämpfe, Laugen, leichte Säuren, Milch- und Obstsäure, wird von Alkali nicht angegriffen und kann auf noch baufeuchten Untergrund gestrichen werden. Der PAINTCRETE-Anstrich wird härter als Zement und kann jederzeit mit Wasser abgespritzt oder mit heisser Lauge abgewaschen werden.

Wie PAINTCRETE Ihre Räume schützen kann, sagt Ihnen gerne unser Chemischer Beratungsdienst.



Roth & Co. AG. Lack- & Farbenfabrik Luzern Tel. 041/33 444

Depots in allen grösseren Schweizerstädten

Vor allem **Sicherheit**

wünscht der Benutzer
unserer schnellen Strassen.
Wählen deshalb auch Sie
die seit Jahren bewährten

Pass-Stahlleitplanken

WELDING AG LAUSEN

Telefon 061 - 84 31 51 Telex 62428



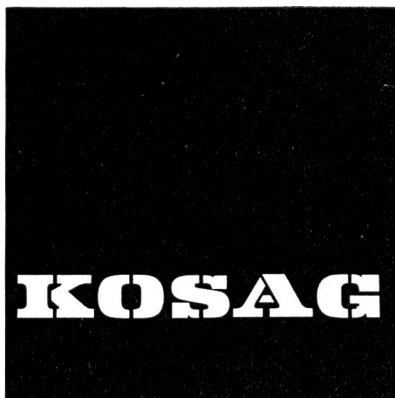
Pass-Stahlleitplanken
auf der Autobahn
in Horw - Luzern

Tankauskleidungen mit Polyamid-Folien für:

Heizöl-Tanks
Treibstoff-Tanks
Wasser-Tanks
Säure-Tanks

Beton-Oberflächenschutz mit Epoxyd-Harzen für:

Kläranlagen
Wasserreservoirs
Schwimmbassins
Industrieböden
Wein-, Bier- und Mosttanks

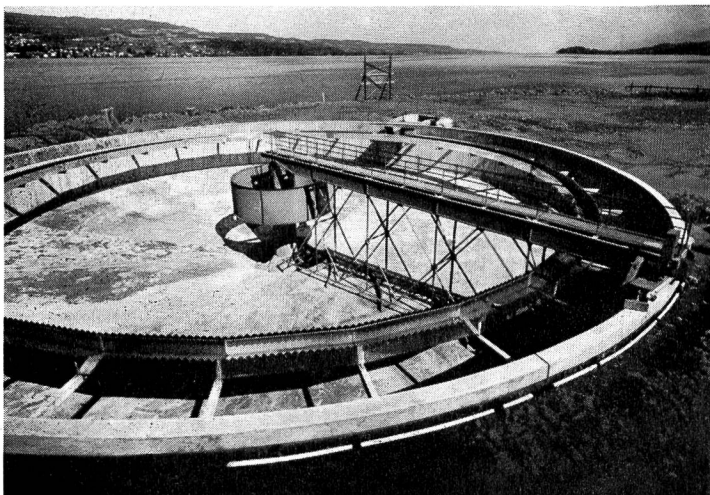


Benutzen Sie unseren technischen Beratungsdienst:

Kosag AG Bremgarten AG

Aktiengesellschaft für Kunststoff-Oberflächenschutz
Telefon 057 7 63 63

Zink schützt vor Rost!



Kläranlage Horgen

Darum Vollbadverzinkung aller Eisenteile

Für folgende Kläranlagen haben wir
Eisenkonstruktionsteile verzinkt:

Adliswil-Langnau
Genf
Hard-Winterthur
Horgen-Oberrieden
Kloten-Opfikon
Wetzikon

Wenden Sie sich in Rostschutzfragen an die Vertrauensfirma

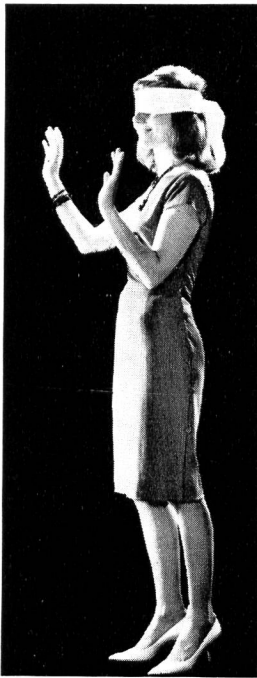
Aktiengesellschaft

KUMMLER & MATTER DÄNIKEN SO

Verzinkereiwerke

Telefon 062/6 11 54/55

PAUL KOLB AG



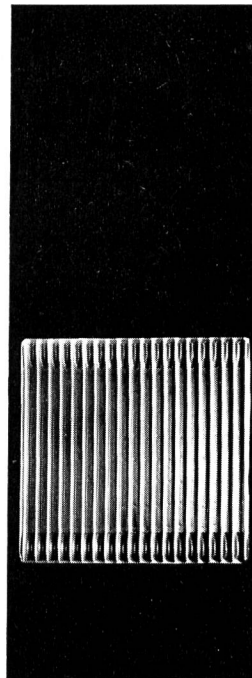
kalt



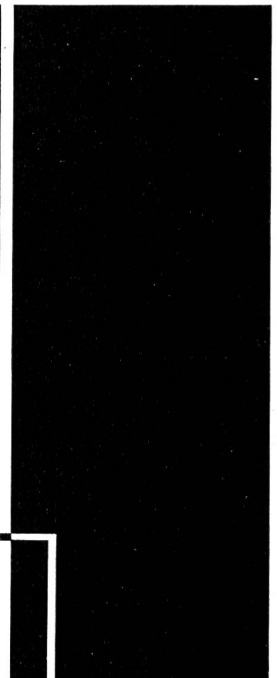
warm



wärmer



AGA



SVEN

Generalvertretung
Paul Kolb AG, Bern
Thunstrasse 73
Tel. 031 44 14 11/12
Verkauf und Service:
Fritz Keller
Zypressenstrasse 27
Winterthur 8
Tel. 052 2 87 92

Eine Heizung mit verbundenen Augen kaufen?
Wer täte das?
Immerhin, früher oder später wären Sie auf jeden Fall der Wärme nachgegangen - und damit unfehlbar auf AGA und SVEN gestossen!

AGA

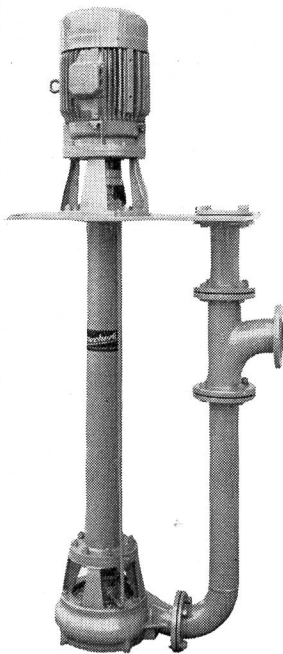
AGA Radiatoren gehören zu den formschönsten Modellen auf dem Weltmarkt und sind aus 1,4 mm dickem Spezialstahl hergestellt. AGA Radiatoren stammen aus berühmtem Hause und vermitteln Wärme in bester Form.

SVEN

SVEN, die Heizung aus Schweden, die Öl, Holz, Kohle und Abfälle verbrennt, ist zudem noch ein leistungsfreudiger Warmwasserspender. SVEN Heizkessel und Ölbrenner aus Schwedenstahl sind in Form und Qualität echt nordisch.



KELLER Verbrennungsanlagen
für flüssige und feste
Abfallstoffe
Verlangen Sie Prospekt oder
unverbindlichen Besuch
Otto Keller Apparatebau
Arbon Tel. 071 46 20 22



Abwasser- und Schlamm- pumpen

Schnellkupplungsrohre
mit verschiedenen
Dimensionen und
Kupplungsarten

Wir planen und bauen
vollständige Abwasser-
verregnungsanlagen

Referenzen stehen zur Verfügung

Aecherli AG Reiden
Maschinenfabrik Tel. (062) 93371

Kläranlagen BENG

Konstruiert und berechnet nach den Schweizer Normen
VSA

Approximative Dimensionierungstabelle

Bewohner- zahl	Licht- weiten cm	Aussen- durch- messer cm	Konstruktions- höhe bei 80 cm Einlaufhöhe cm	Inhalte	
				Absitzraum Liter	Schlammraum Liter
10+ 15	125	145	273+348	400+ 600	1000+ 1500
20+ 25	150	170	320+360	800+1000	2000+ 2500
30— 50	200	220	371—471	1280—2000	3200— 5000
60—140	250	270	415—660	2450—5600	6000— 14000

Obige Tiefenmasse beziehen sich auf eine Zulaufhöhe von 80–96 cm. Liegt dieselbe tiefer, so wird die Grube mit Aufsatzringen entsprechend erhöht.

Abwasserfaulräume BENG

in runder Ausführung bis 8 Bewohner
in einem Rohrteil konstruiert,
+ Patent angemeldet
8–20 Bewohner in zwei oder drei Rohrteilen,
bis 300 Bewohner «System Hartmann +» Patent,
aus vorgefertigten Betonelementen;
sämtliche Typen nach VSA-Normen berechnet.

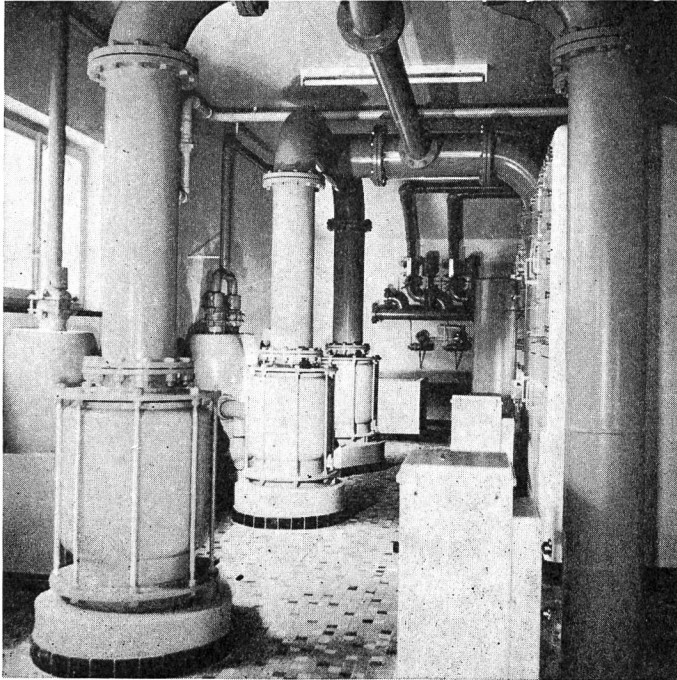
BENG & Cie. AG Luzern
Fabriken in Emmenbrücke und Horw Tel. (041) 52541

Spezialfirma für vollautomatische Ozonanlagen

Vertreter der Compagnie des Eaux et de l'Ozone C. E. O. PARIS



Untere Rebgasse 7 BASEL



**60jährige
Erfahrung im
industriellen
Ausmasse**

RORSCHACH: Ozon-Mischköpfe 660 m³/h
Baujahr: 1958-1959

Saubereres Wasser durch ISO-Anlagen

Aufbereitung und Desinfektion
von Trink-, Bade- und Brauch-
wasser

Entgiftung und Neutralisation
von Abwasser

ISO-WASSERAUFBEREITUNG AG

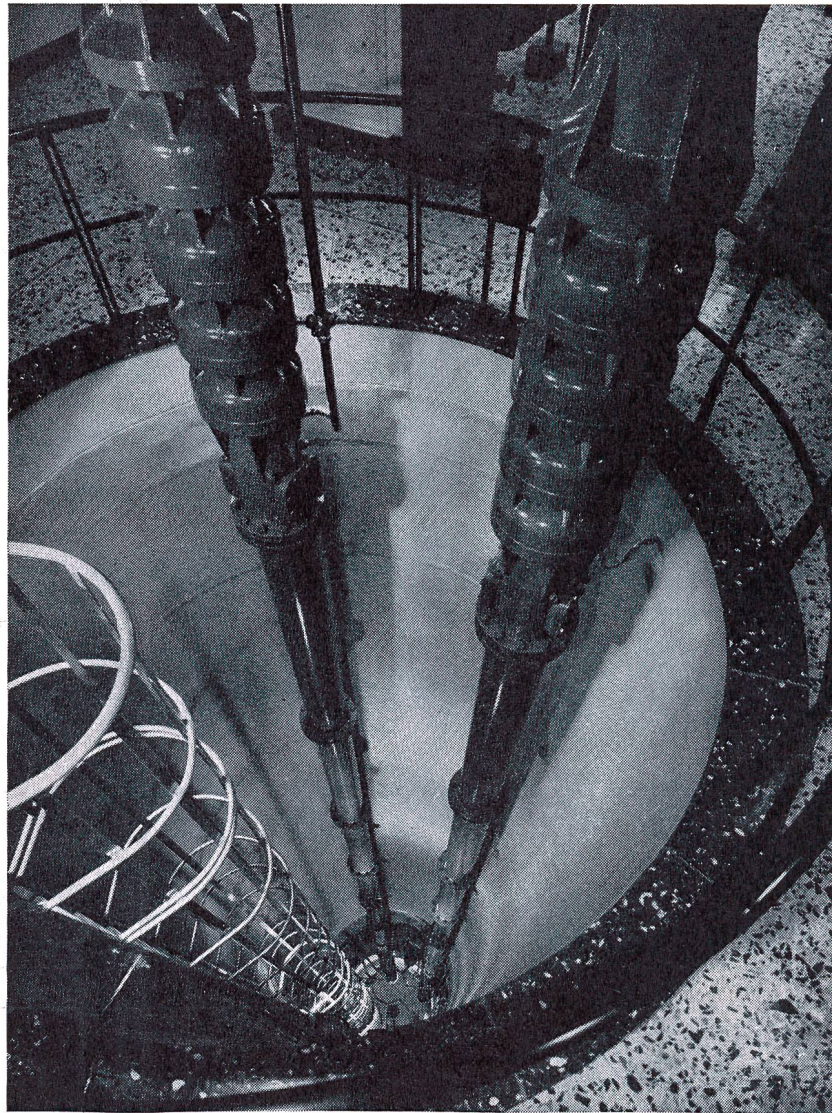
Basel Schertlingasse 10 Telefon (061) 22 05 10

SULZER

für Wasserversorgungen

Unser Fabrikationsprogramm für Wasserversorgungen umfaßt die Lieferung von

- kompletten Grundwasserpumpwerken allein oder kombiniert mit einer Einrichtung zur Behandlung des Wassers, wie z. B. Sauerstoffanreicherung oder Entkeimung
- kompletten Stufenpumpwerken für Wasserversorgungen
- kompletten Aufbereitungsanlagen für Trink- und Industrierwasser bestehend aus Schnellfilteranlagen offener oder geschlossener Bauart inklusive Einrichtungen für die Vor- und Nachbehandlung des Wassers

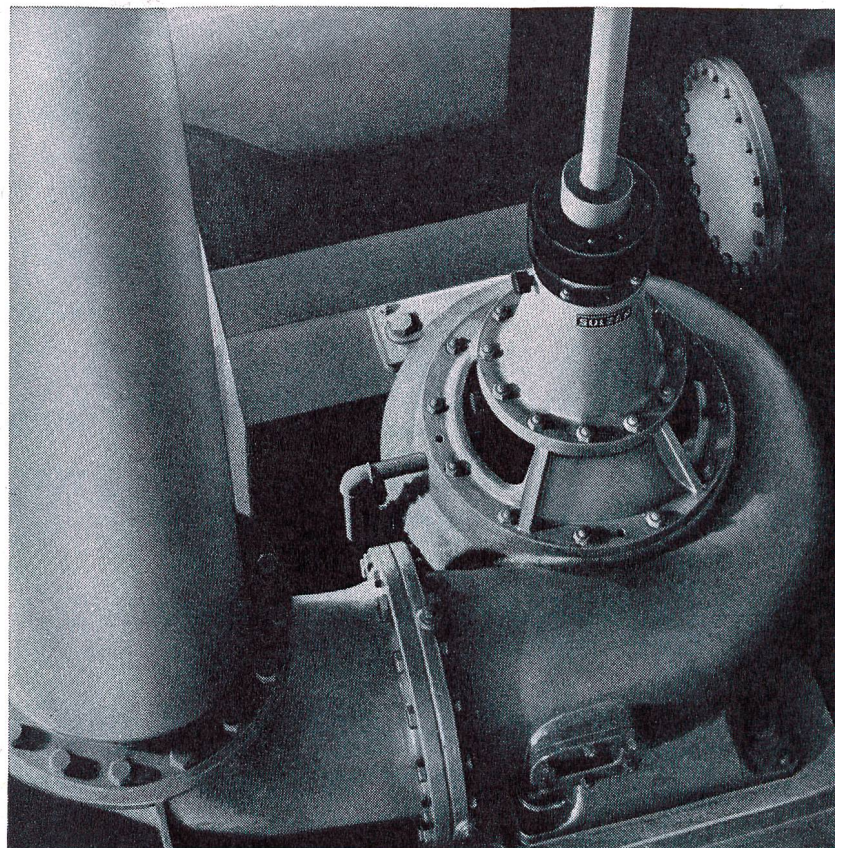


SULZER

für Abwasserförderung

Im Abwasser-Sektor befassen wir uns mit der Lieferung von

- kompletten Abwasserpumpwerken
- und mit der Lieferung von fördertechnischen Einrichtungen für Kläranlagen, wie
- Abwasserpumpen
- Schlammumpen
- Rechengutzerkleinerer (Desintegratoren)
- sowie
- Belüftungskompressoren
- Faulraumheizungen



Gebrüder Sulzer
Aktiengesellschaft
Winterthur