

**Zeitschrift:** Plan : Zeitschrift für Planen, Energie, Kommunalwesen und Umwelttechnik = revue suisse d'urbanisme  
**Herausgeber:** Schweizerische Vereinigung für Landesplanung  
**Band:** 21 (1964)  
**Heft:** 6

## **Werbung**

### **Nutzungsbedingungen**

Die ETH-Bibliothek ist die Anbieterin der digitalisierten Zeitschriften. Sie besitzt keine Urheberrechte an den Zeitschriften und ist nicht verantwortlich für deren Inhalte. Die Rechte liegen in der Regel bei den Herausgebern beziehungsweise den externen Rechteinhabern. [Siehe Rechtliche Hinweise.](#)

### **Conditions d'utilisation**

L'ETH Library est le fournisseur des revues numérisées. Elle ne détient aucun droit d'auteur sur les revues et n'est pas responsable de leur contenu. En règle générale, les droits sont détenus par les éditeurs ou les détenteurs de droits externes. [Voir Informations légales.](#)

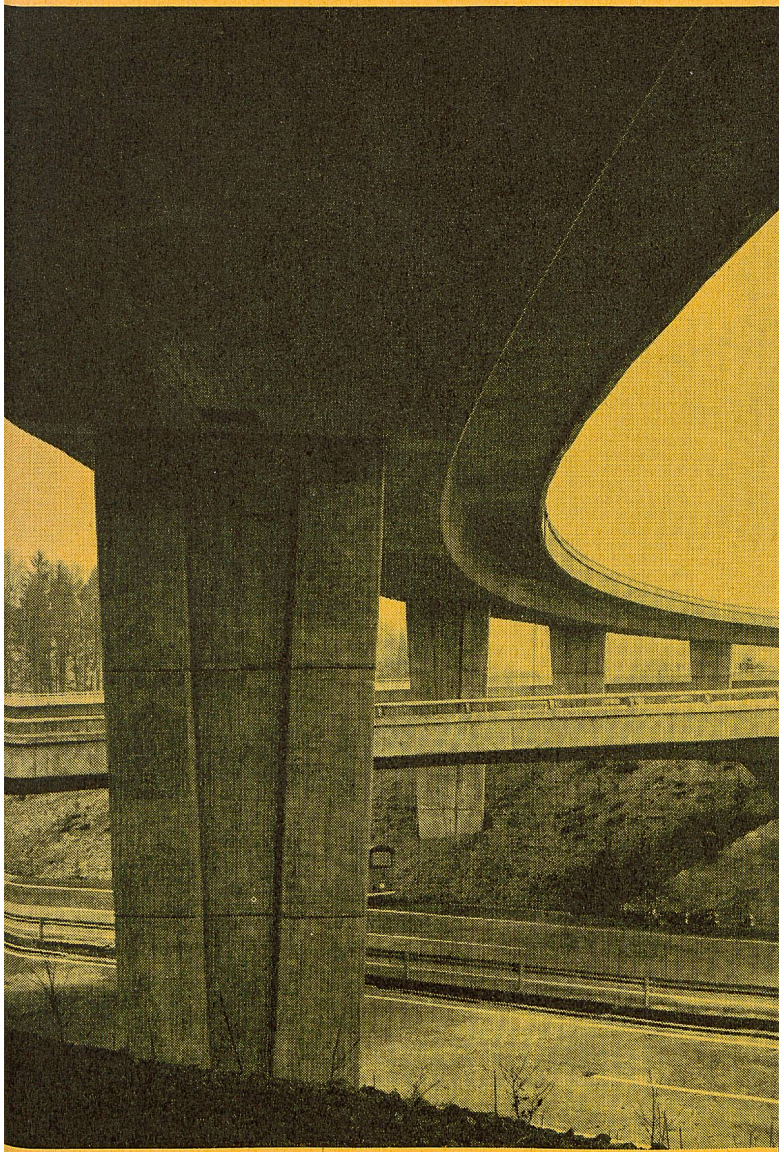
### **Terms of use**

The ETH Library is the provider of the digitised journals. It does not own any copyrights to the journals and is not responsible for their content. The rights usually lie with the publishers or the external rights holders. [See Legal notice.](#)

**Download PDF:** 15.03.2025

**ETH-Bibliothek Zürich, E-Periodica, <https://www.e-periodica.ch>**

**VSL**



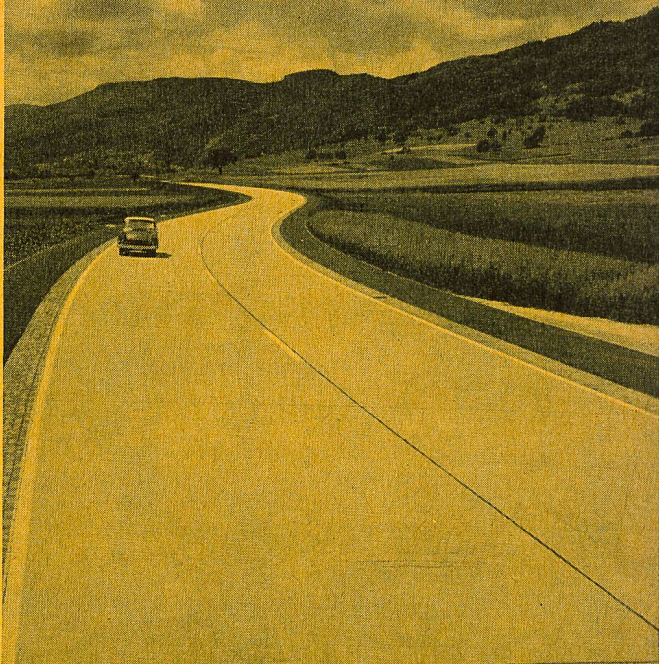
**Spannbeton AG Bern**  
**Monbijoustr.49 031 45 17 11**

**Spannbeton AG Zürich**  
**Seefeldstr.152 051 47 74 30**

**Précontrainte SA Lausanne**  
**1 Avenue des Alpes 021 23 14 95**

**Beton Precompresso SA Locarno**  
**Via A. Ciseri 093 7 48 91**

# BETONSTRASSEN

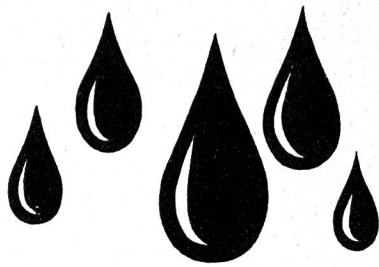


eben, griffig, sicher, schnell  
auch bei Nacht und Regen hell

## Einbanddecken für die Zeitschrift «Plan»

Ganzleinen, mit Titelaufdruck und Jahrgang,  
liefern wir in gediegener Ausführung zum Preise  
von Fr. 4.50 zuzüglich Porto. Ebenso besorgen  
wir das Einbinden der uns zugestellten ganzen  
Jahrgänge zu Fr. 9.—. Fehlende Nummern  
können ersetzt werden

Vogt-Schild AG, Buchdruckerei  
4500 Solothurn 2



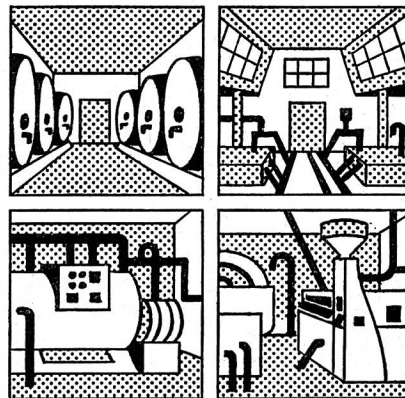
## ein neuer Anstrich zum Schutz gegen Feuchtigkeit und Schimmelbildung

# Paintcrete

Empa-geprüft

PAINTCRETE, der veredelte Baustoff auf Zementbasis, ermöglicht jetzt wirksamen Schutz unterirdischer Räume gegen Wassereintrich, Kondenswasser und Feuchtigkeit. PAINTCRETE ist zementecht, wasserfest, beständig gegen Salzwasser und Salzwasserdämpfe, Laugen, leichte Säuren, Milch- und Obstsäure, wird von Alkali nicht angegriffen und kann auf noch baufeuchten Untergrund gestrichen werden. Der PAINTCRETE-Anstrich wird härter als Zement und kann jederzeit mit Wasser abgespritzt oder mit heisser Lauge abgewaschen werden.

Wie PAINTCRETE Ihre Räume schützen kann, sagt Ihnen gerne unser Chemischer Beratungsdienst.



**Roth & Co. AG. Lack- & Farbenfabrik Luzern Tel. 041/33 444**

Depots in allen grösseren Schweizerstädten

## Einladung zur Abonnementszahlung für das Jahr 1965

Nummer 6 der Zeitschrift «Plan» ist der Einzahlungsschein für den Abonnementsbetrag pro 1965 beigelegt. Für jeden Abonnenten ist der Einzahlungsschein fix fertig ausgefüllt. Nur diejenigen Abonnenten, die den Abonnementsbetrag pro 1965 schon bezahlt haben, erhalten keinen Einzahlungsschein.

Sofern uns bis Ende März 1965 der Abonnementsbetrag nicht zukommt, werden wir ohne weiteres den fälligen Betrag per Nachnahme erheben.

Abonnementspreise:

Inland Fr. 18.- pro Jahr

Ausland sFr. 20.- pro Jahr

Mitglieder der Schweizerischen Vereinigung für Landesplanung (VLP), der Vereinigung Schweizerischer Strassenfachmänner (VSS), der Schweizerischen Vereinigung für Gewässerschutz (SVGS), der Föderation Europäischer Gewässerschutz (FEG) und die Gemeindeverwaltungen erhalten auf dem regulären Jahresabonnementspreis einen Spezialrabatt von 20%, somit Abonnementspreis in der Schweiz Fr. 14.40, im Ausland sFr. 16.-.

Bestellungen für das Ausland können auch durch Postämter erfolgen.

Verlag und Redaktion

**KELLER** Verbrennungsanlagen  
für flüssige und feste  
Abfallstoffe

Verlangen Sie Prospekt oder  
unverbindlichen Besuch

**Otto Keller Apparatebau**  
Arbon Tel. 071 46 20 22

**Vor allem Sicherheit**

wünscht der Benutzer  
unserer schnellen Strassen.  
Wählen deshalb auch Sie  
die seit Jahren bewährten

**Pass-Stahlleitplanken**

**WELDING AG LAUSEN**  
Telefon 061 - 84 31 51 Telex 62428

Pass-Stahlleitplanken  
auf der Autobahn  
in Horw - Luzern

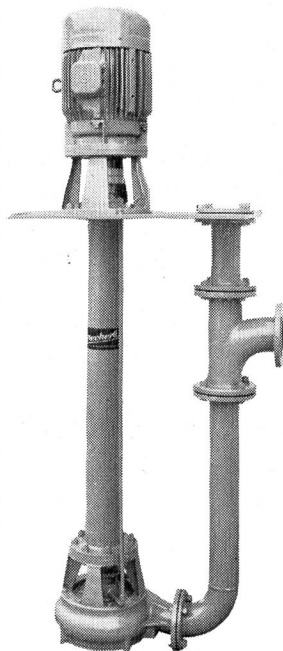
*Photographische*

## + Vergrößerungen + Verkleinerungen

in jedem gewünschten Masstab  
auf Papier, Pauspapier oder Film  
in einwandfreier Ausführung

**ED. AERNI-LEUCH, BERN**

Reproduktionsanstalt  
Fabrik technischer Papiere  
Telefon (031) 45 49 47



### Abwasser- und Schlamm- pumpen

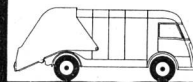
Spez. Kreisel- und  
Kolbenpumpen für Ab-  
wasser und Klärschlamm  
Schlammdosierpumpen  
Selbstansaugende  
Schmutzwasserpumpen  
Schnellkupplungsrohre  
mit verschiedenen  
Dimensionen und  
Kupplungsarten

Referenzen stehen zur Verfügung

**Aecherli AG Reiden**

Maschinenfabrik

Tel. (062) 93371

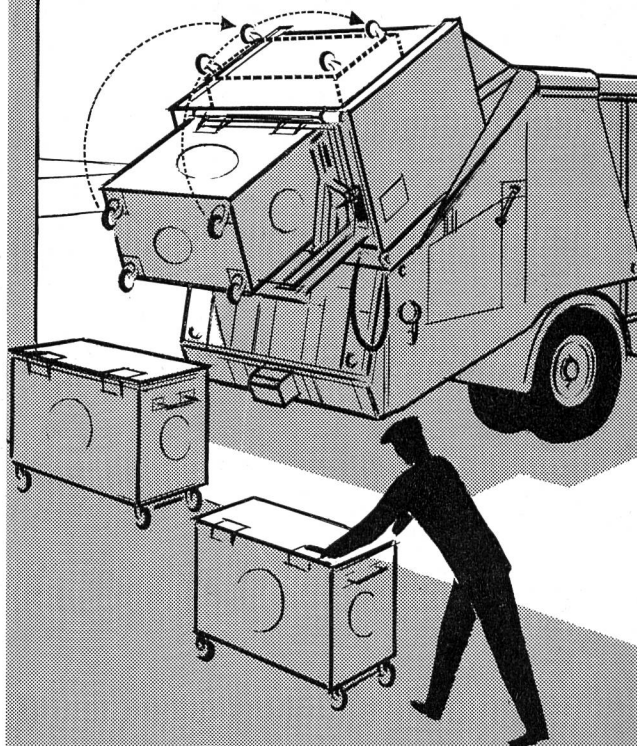


# Die zeitgemässe Lösung:

**rationelle Kehrrichtabfuhr  
mit Grossbehältern**

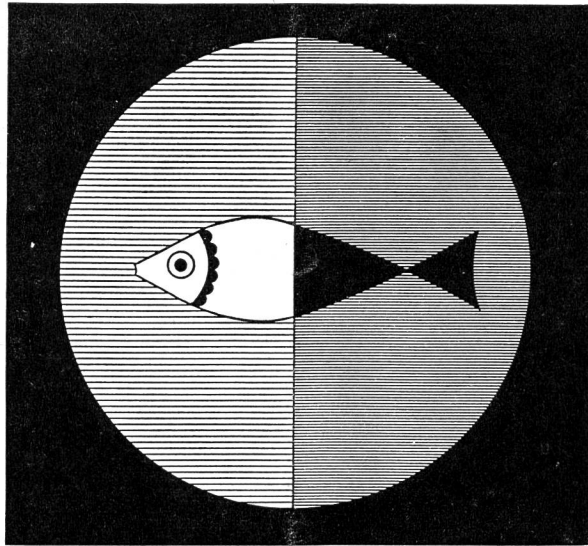
für Hochhäuser und  
Wohnsiedlungen,  
für Industrie und Gewerbe,  
Spitäler, Strandbäder usw...

**Hygienisch und staubfrei!**



# Ochsner

**J. OCHSNER & CIE. AG ZÜRICH 1, Bahnhofstr. 57a**  
Tel. (051) 27 00 77



**Internationale  
Fachmesse mit  
Fachtagung**

**PRO AQUA**

**Wasser  
Abwasser  
Müll  
Luft**

**1. - 7. März 1965**

**in den Hallen der Schweizer Mustermesse Basel**

# TECHNICON *Auto*Analyzer



Kontinuierliche, automatische, quantitativ-chemische  
Analyse einer oder mehrerer Substanzen gleichzeitig

automatischer Aminosäureanalysator . . .

automatische Peptidchromatographie . . .

automatische Bestimmung beliebiger Substanzen

kolorimetrisch

flammenphotometrisch

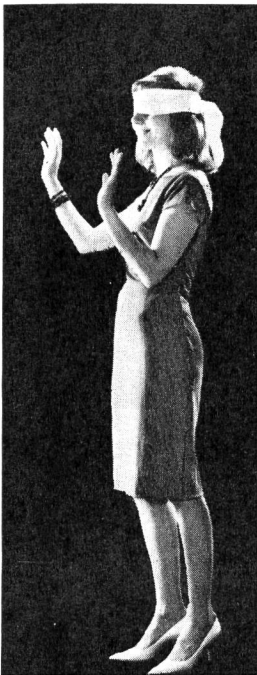
fluorimetrisch

spektralphotometrisch

**Technicon** Spalengraben 9, Basel  
Telefon 061 23 08 29

Bewegliches Apparatesystem

# PAUL KOLB AG



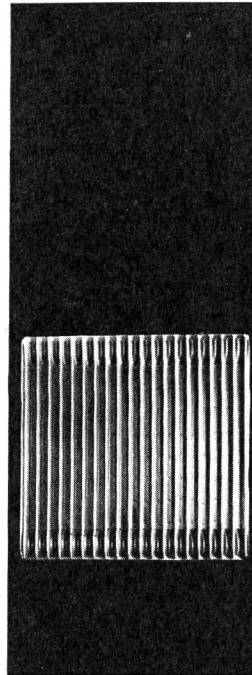
kalt



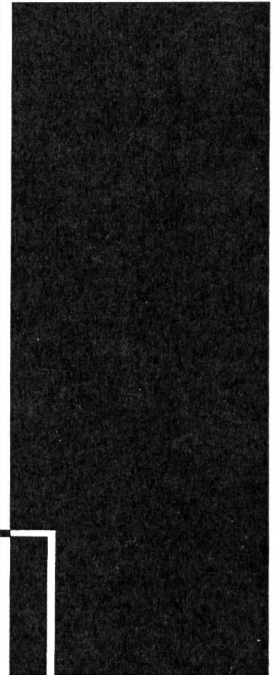
warm



wärmer



AGA



SVEN

Generalvertretung  
Paul Kolb AG, Bern  
Thunstrasse 73  
Tel. 031 44 14 11/12  
Verkauf und Service:  
Fritz Keller  
Zypressenstrasse 27  
Winterthur 8  
Tel. 052 2 87 92

Eine Heizung mit verbundenen Augen kaufen?  
Wer täte das?  
Immerhin, früher oder später wären Sie auf jeden Fall der Wärme nachgegangen - und damit unfehlbar auf AGA und SVEN gestoßen!

## AGA

AGA Radiatoren gehören zu den formschönsten Modellen auf dem Weltmarkt und sind aus 1,4 mm dickem Spezialstahl hergestellt. AGA Radiatoren stammen aus berühmtem Hause und vermitteln Wärme in bester Form.

## SVEN

SVEN, die Heizung aus Schweden, die Öl, Holz, Kohle und Abfälle verbrennt, ist zudem noch ein leistungsfreudiger Warmwasserspender. SVEN Heizkessel und Ölbrenner aus Schwedenstahl sind in Form und Qualität echt nordisch.

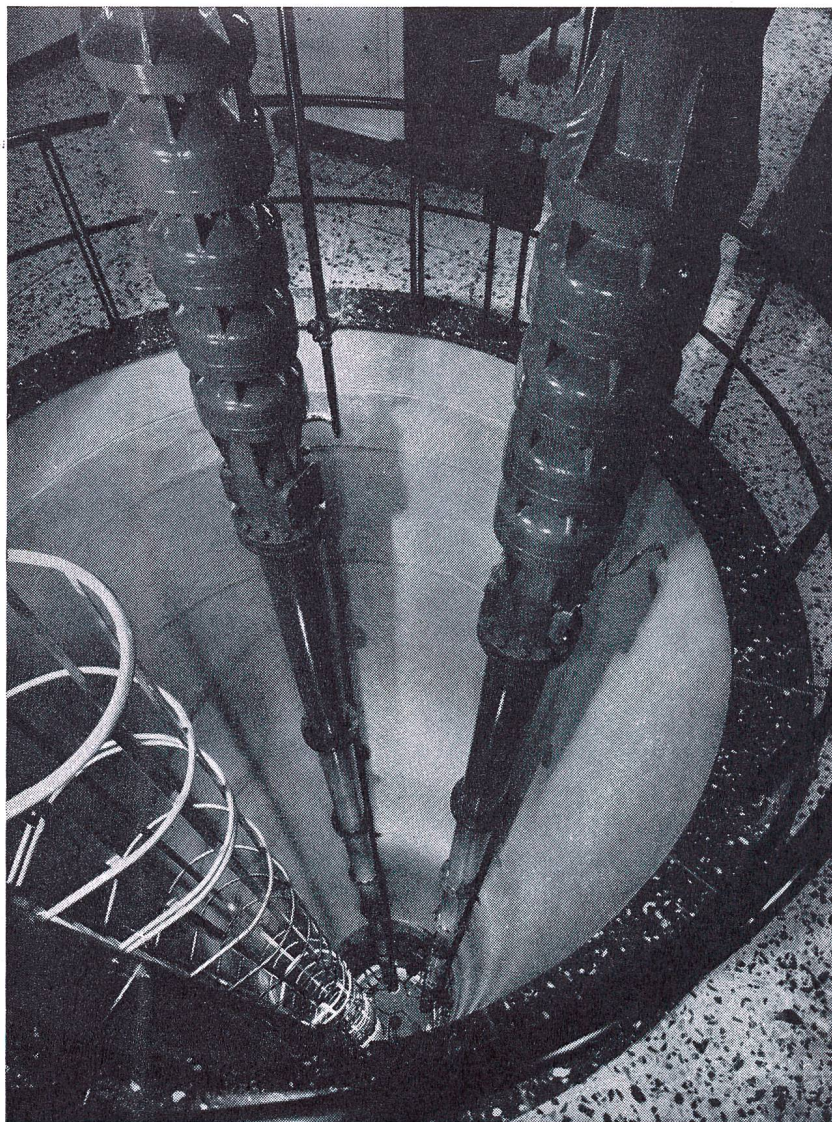


# SULZER

## für Wasserversorgungen

Unser Fabrikationsprogramm für Wasserversorgungen umfaßt die Lieferung von

- kompletten Grundwasserpumpwerken  
allein oder kombiniert mit einer Einrichtung zur Behandlung des Wassers, wie z. B. Sauerstoffanreicherung oder Entkeimung
- kompletten Stufenpumpwerken für Wasserversorgungen
- kompletten Aufbereitungsanlagen für Trink- und Industrierwasser  
bestehend aus Schnellfilteranlagen offener oder geschlossener Bauart inklusive Einrichtungen für die Vor- und Nachbehandlung des Wassers

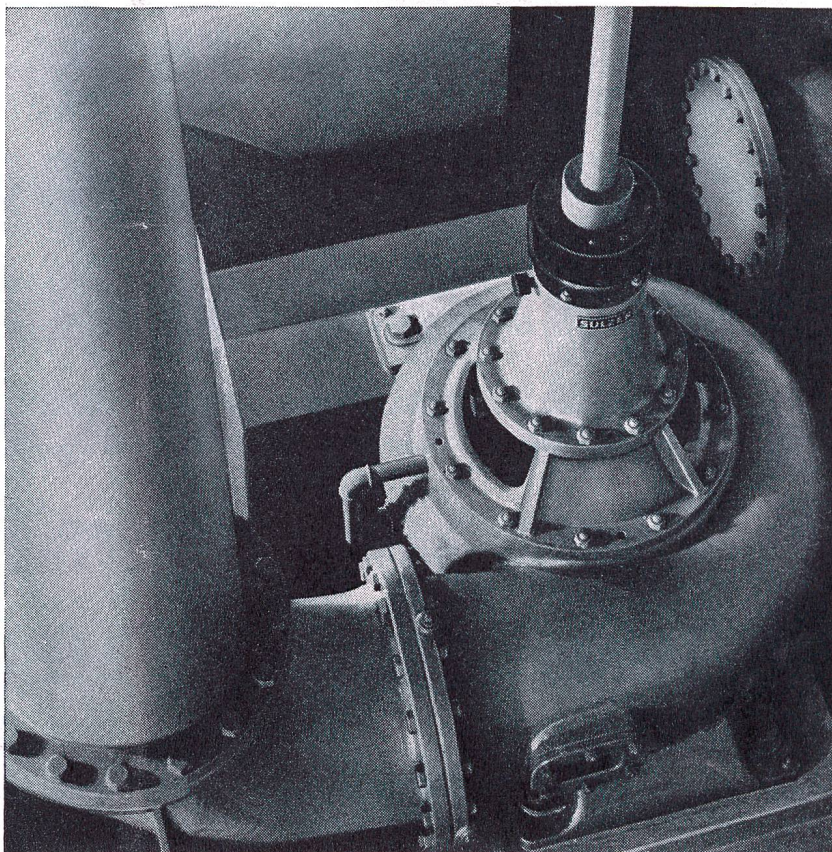


# SULZER

## für Abwasserförderung

Im Abwasser-Sektor befassen wir uns mit der Lieferung von

- kompletten Abwasserpumpwerken
- und mit der Lieferung von fördertechnischen Einrichtungen für Kläranlagen, wie
- Abwasserpumpen
  - Schlammumpen
  - Rechengutzerkleinerer (Desintegratoren)
- sowie
- Belüftungskompressoren
  - Faulraumheizungen



Gebrüder Sulzer  
Aktiengesellschaft  
Winterthur