

Zeitschrift: Plan : Zeitschrift für Planen, Energie, Kommunalwesen und Umwelttechnik = revue suisse d'urbanisme
Herausgeber: Schweizerische Vereinigung für Landesplanung
Band: 28 (1971)
Heft: 6

Titelseiten

Nutzungsbedingungen

Die ETH-Bibliothek ist die Anbieterin der digitalisierten Zeitschriften. Sie besitzt keine Urheberrechte an den Zeitschriften und ist nicht verantwortlich für deren Inhalte. Die Rechte liegen in der Regel bei den Herausgebern beziehungsweise den externen Rechteinhabern. [Siehe Rechtliche Hinweise.](#)

Conditions d'utilisation

L'ETH Library est le fournisseur des revues numérisées. Elle ne détient aucun droit d'auteur sur les revues et n'est pas responsable de leur contenu. En règle générale, les droits sont détenus par les éditeurs ou les détenteurs de droits externes. [Voir Informations légales.](#)

Terms of use

The ETH Library is the provider of the digitised journals. It does not own any copyrights to the journals and is not responsible for their content. The rights usually lie with the publishers or the external rights holders. [See Legal notice.](#)

Download PDF: 15.03.2025

ETH-Bibliothek Zürich, E-Periodica, <https://www.e-periodica.ch>

Per A 40.15

5. JAN. 1971

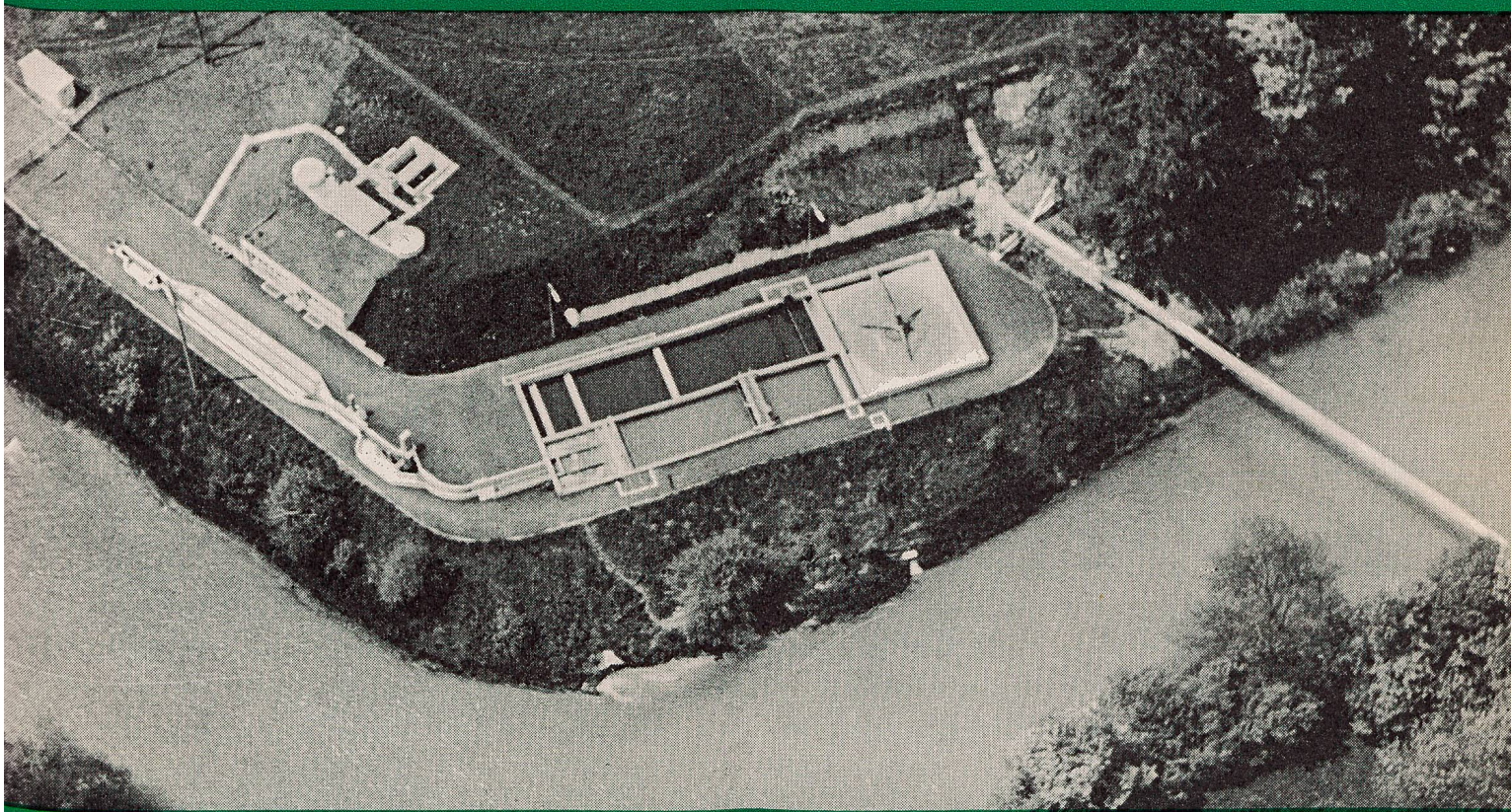
7 B 8

plan



6 1971
28. Jahrgang

Zeitschrift für Landes-, Regional- und Ortsplanung,
Wasserversorgung, Abwasserreinigung, Kehrrichtbeseitigung,
Lufthygiene und Lärmbekämpfung



ARA Lichtensteig (6000 EGW), 1 BSK-Turbine \varnothing 1750 mm mit Schlammrückführung

BSK - Belüftungstechnik

wurde bereits in ca. 500 Kläranlagen des In- und Auslandes
mit Erfolg angewendet. Zum Einsatz gelangten dabei
über 800 BSK-Turbinen

BSK - Belüftungssystem

garantiert eine Senkung der Bau- und Betriebskosten
und eine einwandfreie Ablaufqualität

Ausführliche Informationen

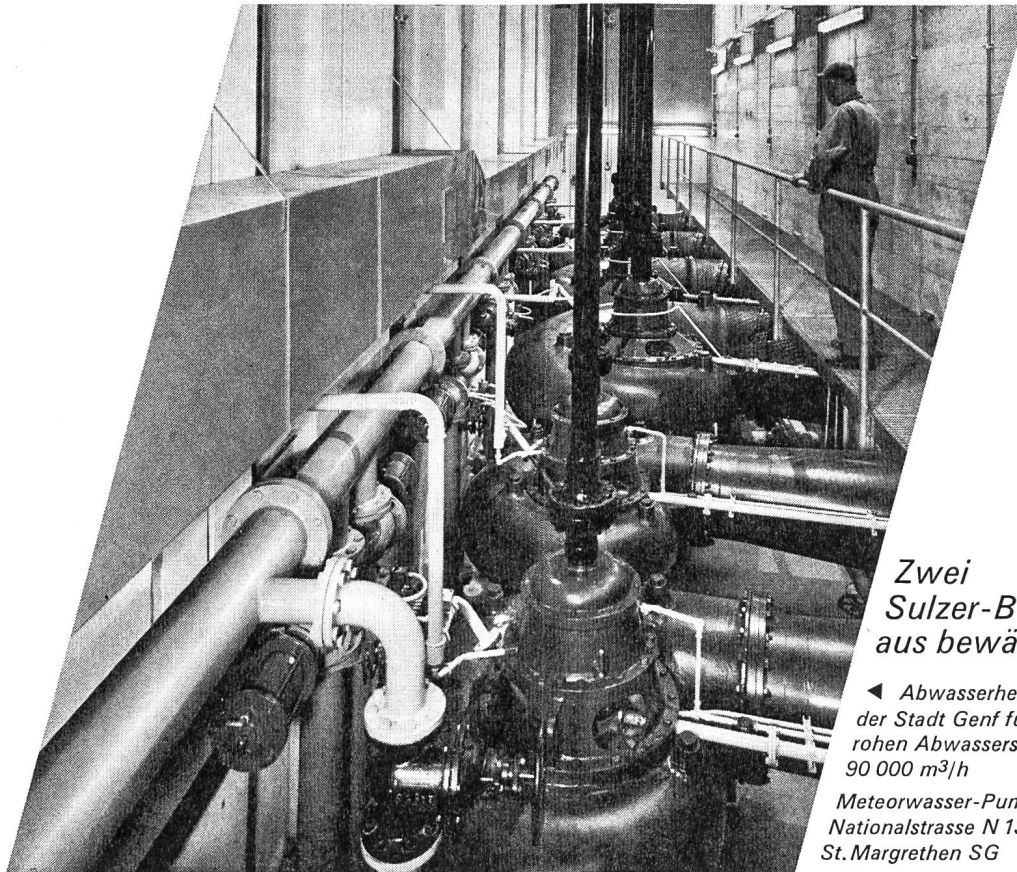
NORM AMC AG, Buochs-Ennetbürgen
Telefon 041 64 22 64/66, Telex: 78 451 norm ch

Sulzer- Abwasserförderung und Abwasserreinigung

In einer Vielzahl von Abwasseranlagen sind unsere Produkte im Einsatz. Sie arbeiten mit geringer Wartung und zuverlässig zur vollen Zufriedenheit der Betriebsleute.

Wir bauen einen Grossteil der für Kläranlagen erforderlichen maschinellen Einrichtungen und erstellen komplette Abwasserpumpwerke.

Unser vielseitiges Lieferprogramm und ein Stab erfahrener Ingenieure ermöglichen uns, auf dem Gebiet der Abwasserförderung und -reinigung optimale Lösungen anzubieten, welche Wirtschaftlichkeit und Betriebssicherheit gewährleisten.



Zwei Sulzer-Beispiele aus bewährter Praxis:

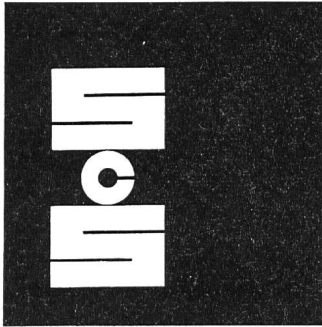
◀ Abwasserhebewerk St-Jean der Stadt Genf für die Förderung rohen Abwassers. Leistung 90 000 m³/h

Meteorwasser-Pumpstation der Nationalstrasse N 13 bei St. Margrethen SG ▼

■ Unser Lieferprogramm auf dem Abwassersektor umfasst im einzelnen: ■ Zentrifugalpumpen horizontaler und vertikaler Bauart für alle Fördermedien, Betriebsdaten und Anlagebedingungen
■ Schneckenpumpen ■ Luftpumpen und Gebläse
■ Desintegratoren für das Rechengut ■ Faulraumheizungen und Wärmeaustauscher ■ Komplett Hebwerke, ausgerüstet mit Zentrifugal- oder Schneckenpumpen zum Fördern von Sickerwasser, Meteorwasser, Abwasser und Schlamm
■ Komplett Gebläseanlagen für Belüftungsbecken, Öl- und Fettabscheider

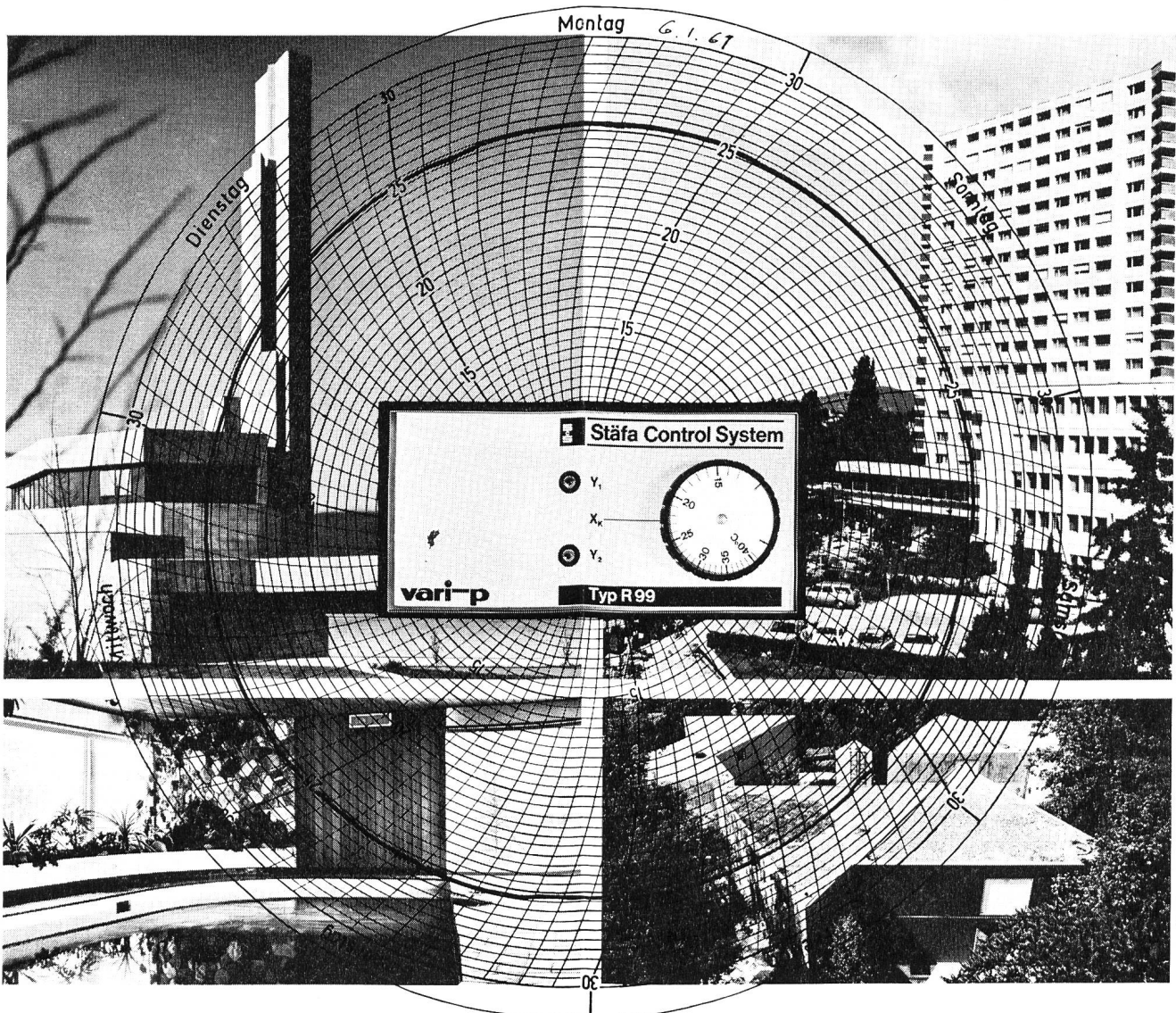
**wirtschaftlich, zuverlässig,
betriebssicher**

$\pm 0,2^{\circ}$ für Temperatur $\pm 0,5\%$ für Feuchtigkeit



Diese hohe Regel-Genauigkeit erzielen Sie mit normalen SCS-Regelgeräten und den SCS-Ventilen mit progressivem Magnetantrieb. Ob in Wohnhäusern, Schwimmbädern oder Grossanlagen der Industrie für Heizung, Lüftung, Klima oder Kälte, überall arbeiten SCS-Apparate mit höchster Zuverlässigkeit ohne besondere Wartung, da keine rotierenden Teile oder Kontakte einer Abnutzung unterliegen. Vollautomatisch werden die eingestellten Werte innerhalb solcher enger Grenzen gehalten und damit der wirtschaftlichste Betrieb gewährleistet. Unsere Referenzliste nennt prominenteste Firmen. Arbeiten auch Sie zu Ihrem Vorteil mit SCS.

Stäfa Control System AG
8712 Stäfa, Telefon 051 / 74 70 70, Telex 75368



Stäfa Control System AG

Verkaufsbüro:

SCS AG
CH - 8712 Stäfa
Telephon 051 - 74 70 70

Zweigbüros:

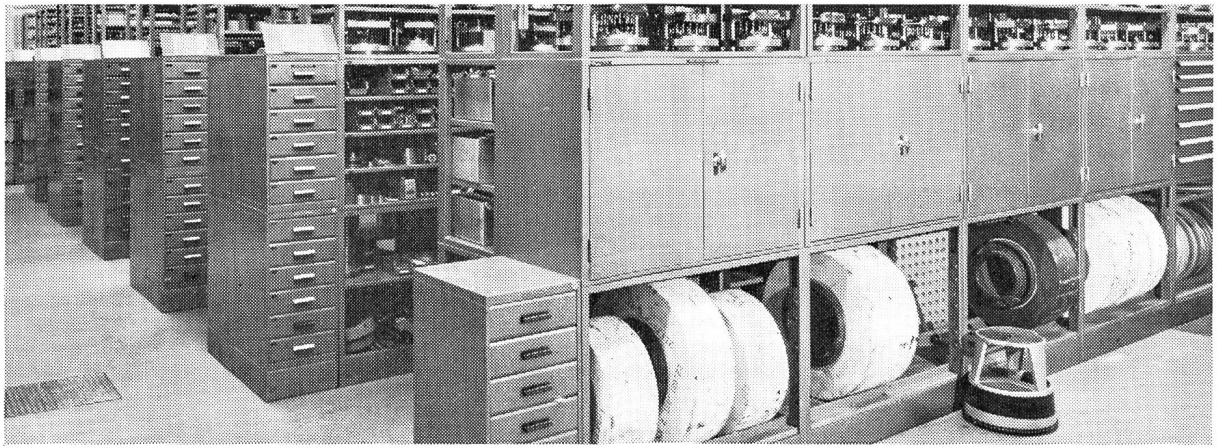
SCS AG
Schwarzenburgstrasse 150
CH - 3097 Liebfeld-Bern
Telephon 031 - 53 75 15

SCS SA
1, rue Gevray
CH - 1201 Genève
Telephon 022 - 31 22 40 und 31 20 60

SCS AG
Dornacherstrasse 255
CH - 4053 Basel
Telephon 061 - 34 31 34

SCS SA
22, Chemin du Martinet
CH - 1007 Lausanne
Telephon 021 - 25 25 65

SCS SA
via Calprino 6a
CH - 6900 Lugano-Paradiso
Telephon 091 - 54 57 12



Intras Werbe AG 051-52 71 23

Dieser Kunde hat genau überlegt, warum FIX-Regale, Serie ER 0 mit allen Varianten, für ihn die beste Lösung sind. Wir nennen Ihnen gerne die Adresse oder/und weitere

Referenzen. Selbstverständlich ist auch unsere Beratung unverbindlich. Kostenlos erhalten Sie die

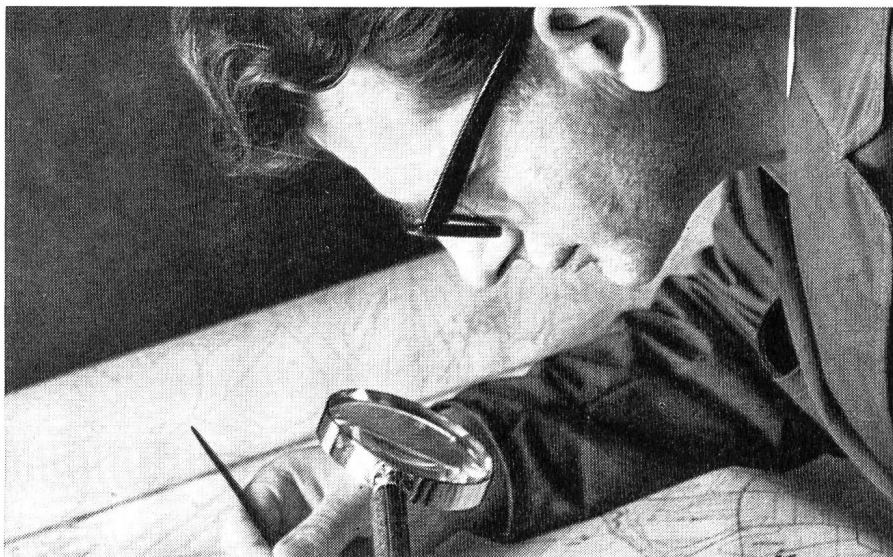
Dokumentation 21 - 100

**Lagern
Transportieren
Bereitstellen**

8213 **neunkirch SH**

TELEFON 053/61481
TELEX 76143

emag  **norm**



Photographische, masstäbliche Vergrößerungen und Verkleinerungen auf jedes Material und in jeder Grösse

Die leistungsfähige Spezialfirma für alle Repro-Arbeiten

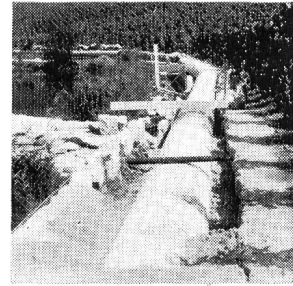
ED. AERNI-LEUCH 3000 BERN 14

Reproduktionsanstalt
Fabrik technischer Papiere

Zieglerstrasse 34
Telefon 031 25 92 22



Ihre Sicherheit: Die Qualität und der Service* somo (Rohre und Formstücke aus Kunststoff)

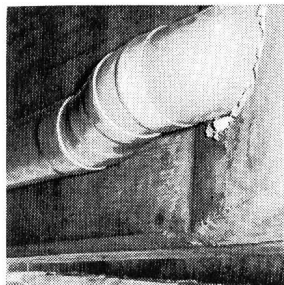
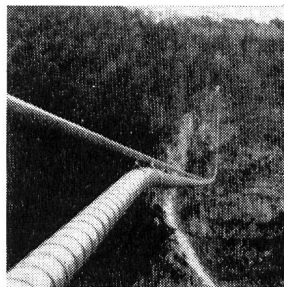


Kanalisation im Wallis

Wasserleitung
Wallis: Soussillon-Niouc



Kanalisation
Schwyz: Rothenturm



Ablauf
Autobahn Vengeron

Die somo-Druckleitungen aus Hart-PVC und PE, sind ein ideales Material für Leitungen sei es für

- Trink-oder Industrierwasserleitungen
- Zuführungen zu Baustellen
- Unterwasserleitungen
- Beregnung und Bewässerung
- Milchtransport sowie für Wein und andere flüssige Nahrungsmittel
- Rohr-Installation von Schwimmbädern
- Industrielle Anlagen
- hängende oder in Galerien verlegte Leitungen lieferbar in Dimensionen bis 600 mm \varnothing und für Betriebsdrücke von 2,5 bis 16 atü. Das geringe Gewicht der Materialien erleichtert Handhabung und Montage und erlaubt somit eine Reduktion des Arbeitsaufwandes. Die glatten Innenwände und der grosse Widerstand gegen Korrosion, Abnützung und Verkrustung bürgen für ein tadelloses und dauerhaftes Funktionieren.

* Die Leistungen des technischen Dienstes somo erstrecken sich auf Projektierungen, Ratschläge, Baubeginn, Ueberwachung und Kontrolle. Sie bedeuten Wirksamkeit, Ertrag und Sicherheit.



somo

SOMO S.A. Productions plastiques – Kunststoffwerk
7-15, rue des Caroubiers, 1211 GENÈVE 24, téléphone 022/43 86 00, télex 23195

SCHNECKEN- PUMPEN

zur Förderung von rohen Abwässern in Kläranlagen, Kollektoren, Entwässerungs- und Bewässerungsanlagen, etc.

Solide Qualität mit einwandfreiem Oberflächenschutz.

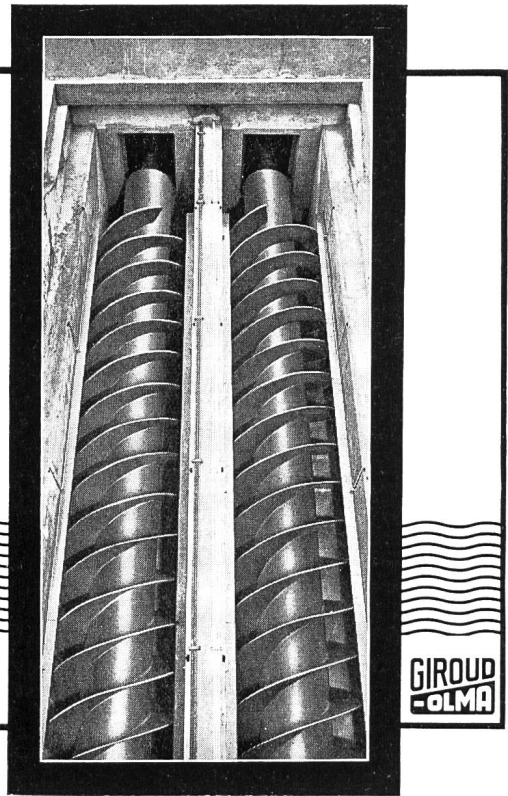
Lieferbar in Größen zwischen 0,4 bis 3 m ϕ für Förderhöhen bis 7 m in einer Stufe.

Unterbreiten Sie uns Ihre Probleme. Unsere Spezialisten beraten Sie gerne und unverbindlich.

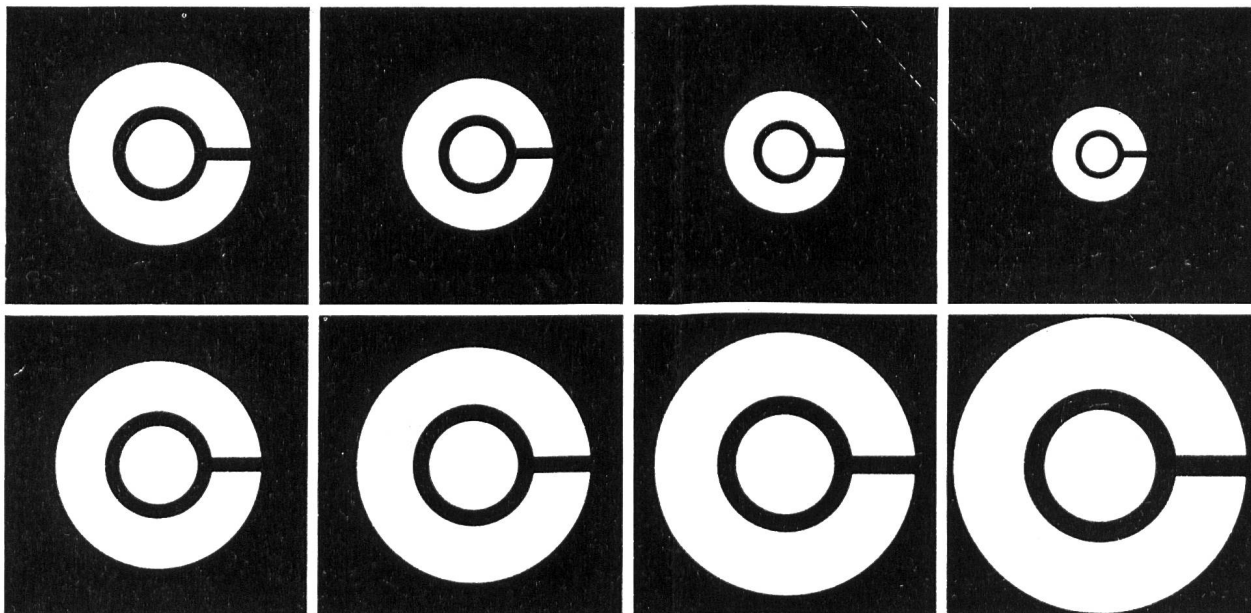


GIROUD-OLMA AG

Maschinen- und Stahlbau 4600 Olten



GIROUD
-OLMA



Die führende Spezialfirma für Planreproduktionen seit 1928.

Grossformat-Vergrößerungen, Verkleinerungen, Planzusammensetzungen. Druck ein- und mehrfarbig von Plänen in Kleinauflage bis Format 93×132 cm.

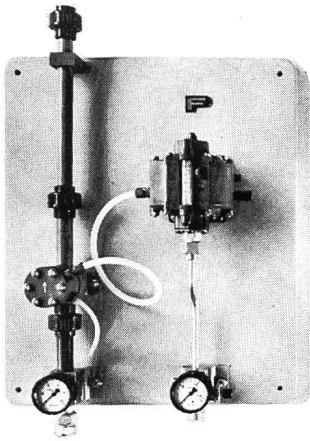
Spezialität: Leitungskataster-Plangrundlage auf jedes Material. Entzerren und Umkopieren alter Pläne auf masshaltige Mattfilme.

E. COLLILOUD+CO

Repro-Anstalt
Techn. Papiere + Zeichenfilme

3000 BERN

Weissensteinstrasse 87
Telefon 031/45 32 60



Chlordosiergerät
Modell N70C1613

Messinstrumente für: Durchfluss
Druck
Temperatur
Niveau

Generalvertretung und Service von :



FISCHER & PORTER
Mess- und Regeltechnik

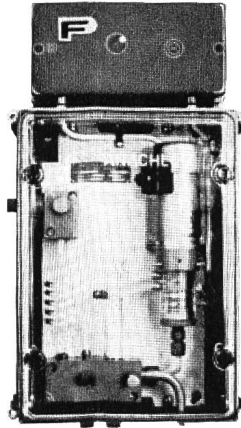
KUNDERT ING. ZÜRICH

AG FÜR VERFAHRENSTECHNIK+AUTOMATION

8048 Zürich

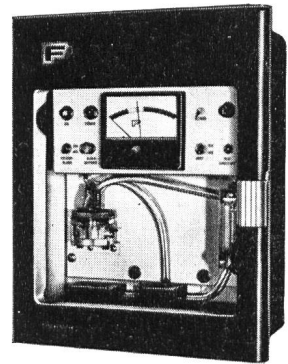
Badenerstrasse 808

Telefon 01 62 33 13

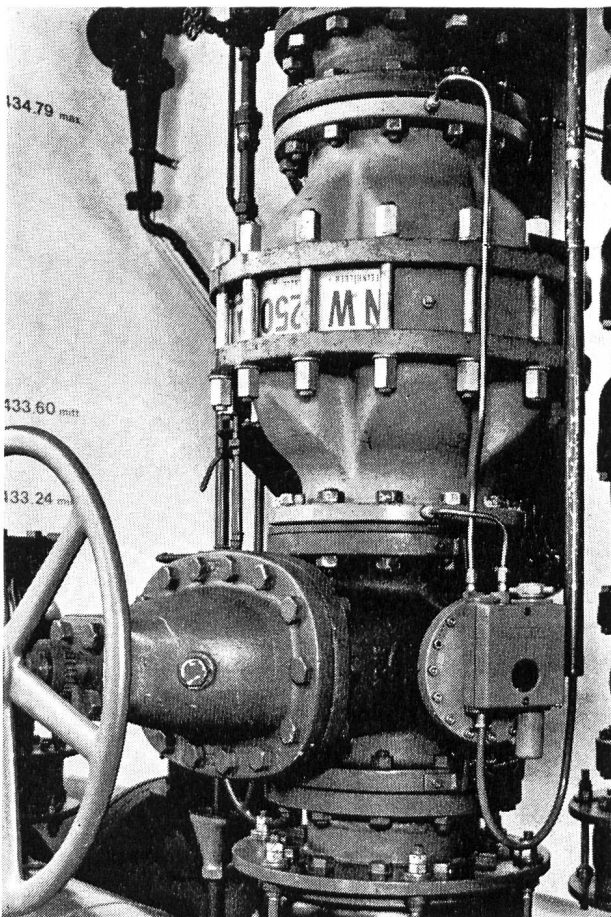


Chlorüberschussmessgerät
Modell N17B2300

Chlorgeräte für Wasser- und
Abwasser-Aufbereitungsanlagen
sowie Schwimmbäder



Chlorgaswarngerät
Modell 17E1100



stop silent®

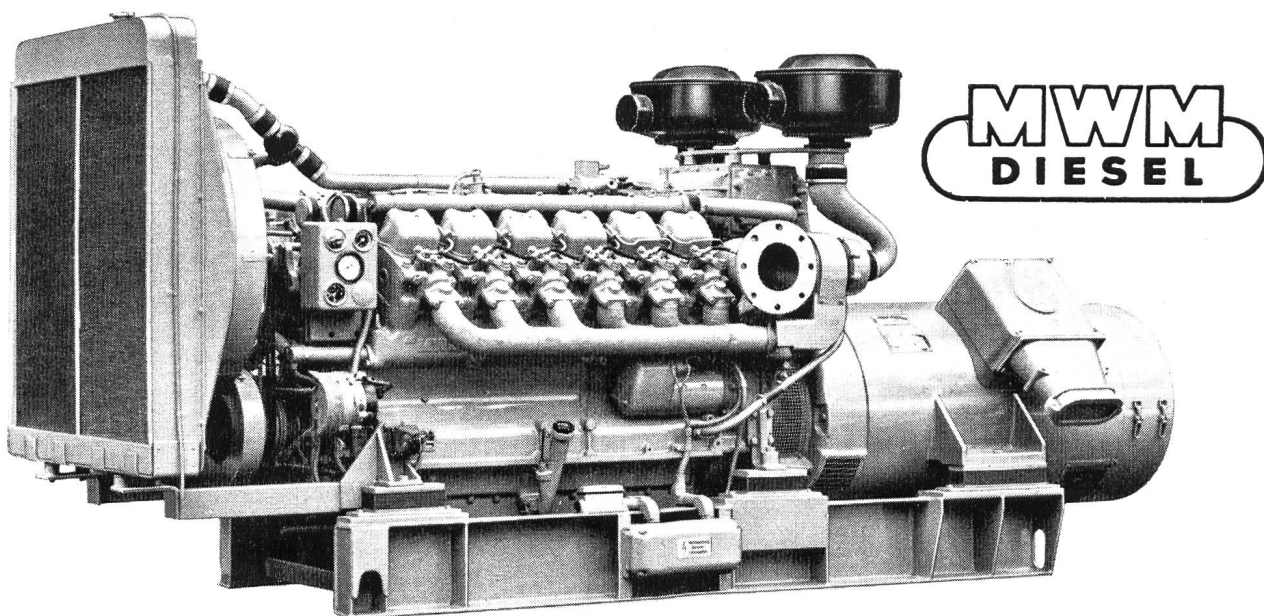
Rückflussverhinderer für Industrie
Wasserversorgung
Kompressoren
Vakuum und Belüftung

Spezialausführung nach Bedarf der
Apparatebaukonstruktoren

Verlangen Sie unseren Besuch

Steinhilber & Schüle

Technisches Büro und Auskunft:
Güterstrasse 199, Telefon 061 35 32 30
CH - 4053 Basel/ Schweiz



Aggregate von 12 bis 2000 kVA mit luft- und wassergekühlten Diesel-Motoren, automatisch oder handgesteuert, für **Zivilschutzbauten, Armee, Banken, Krankenhäuser, Industriebetriebe u.a.m.**

DIMAG DIESELMOTOREN AG, Tösstalstrasse 86, 8400 Winterthur, Telefon 052 29 11 26

BIMBO-Kindergarten-und Spielplatzgeräte
*stabil und neuzeitlich, in Verbindung mit bekannten Erzieherpersönlichkeiten
entworfen und konstruiert*

TEANIK-Turnhallen-Trennwände – Turngeräte

HSP-Hochleistungs-Sprungbretter
Vollglasfiber, ausgesprochen preisgünstig dank langer Lebensdauer

Schwimmbadzubehöre
Unterbauten, Einstiegstrepfen, Wasserballtore, Schwimmlenen usw.

Umkleide- und Wechselkabinen
Leichtmetall/Kunststoff-Konstruktion, dauerhaft und garantiert wasserfest

*Verlangen Sie unsere ausführlichen Spezialprospekte oder eine Besprechung unter
Fachleuten*

Sportgeräte Otto Hinnen

Geissensteinring 26, 6000 Luzern, Tel. 041 44 42 62
Fabrikation und Technisches Büro Alpnach-Dorf, Telefon 041 96 18 81
