

**Zeitschrift:** Plan : Zeitschrift für Planen, Energie, Kommunalwesen und Umwelttechnik = revue suisse d'urbanisme  
**Herausgeber:** Schweizerische Vereinigung für Landesplanung  
**Band:** 32 (1975)  
**Heft:** 5

## Titelseiten

### Nutzungsbedingungen

Die ETH-Bibliothek ist die Anbieterin der digitalisierten Zeitschriften. Sie besitzt keine Urheberrechte an den Zeitschriften und ist nicht verantwortlich für deren Inhalte. Die Rechte liegen in der Regel bei den Herausgebern beziehungsweise den externen Rechteinhabern. [Siehe Rechtliche Hinweise.](#)

### Conditions d'utilisation

L'ETH Library est le fournisseur des revues numérisées. Elle ne détient aucun droit d'auteur sur les revues et n'est pas responsable de leur contenu. En règle générale, les droits sont détenus par les éditeurs ou les détenteurs de droits externes. [Voir Informations légales.](#)

### Terms of use

The ETH Library is the provider of the digitised journals. It does not own any copyrights to the journals and is not responsible for their content. The rights usually lie with the publishers or the external rights holders. [See Legal notice.](#)

**Download PDF:** 16.03.2025

**ETH-Bibliothek Zürich, E-Periodica, <https://www.e-periodica.ch>**

15 11 RVB

# plan

5 1975  
32. Jahrgang

Zeitschrift für Planen, Bauen und Umwelt

**Lufteintrag**

Messkreis über Parallelschreiberanschluss

**Luftmengentotalisation**

Totalsumme m<sup>3</sup>      Tagessumme m<sup>3</sup>

**Regelung des Luftertrages**

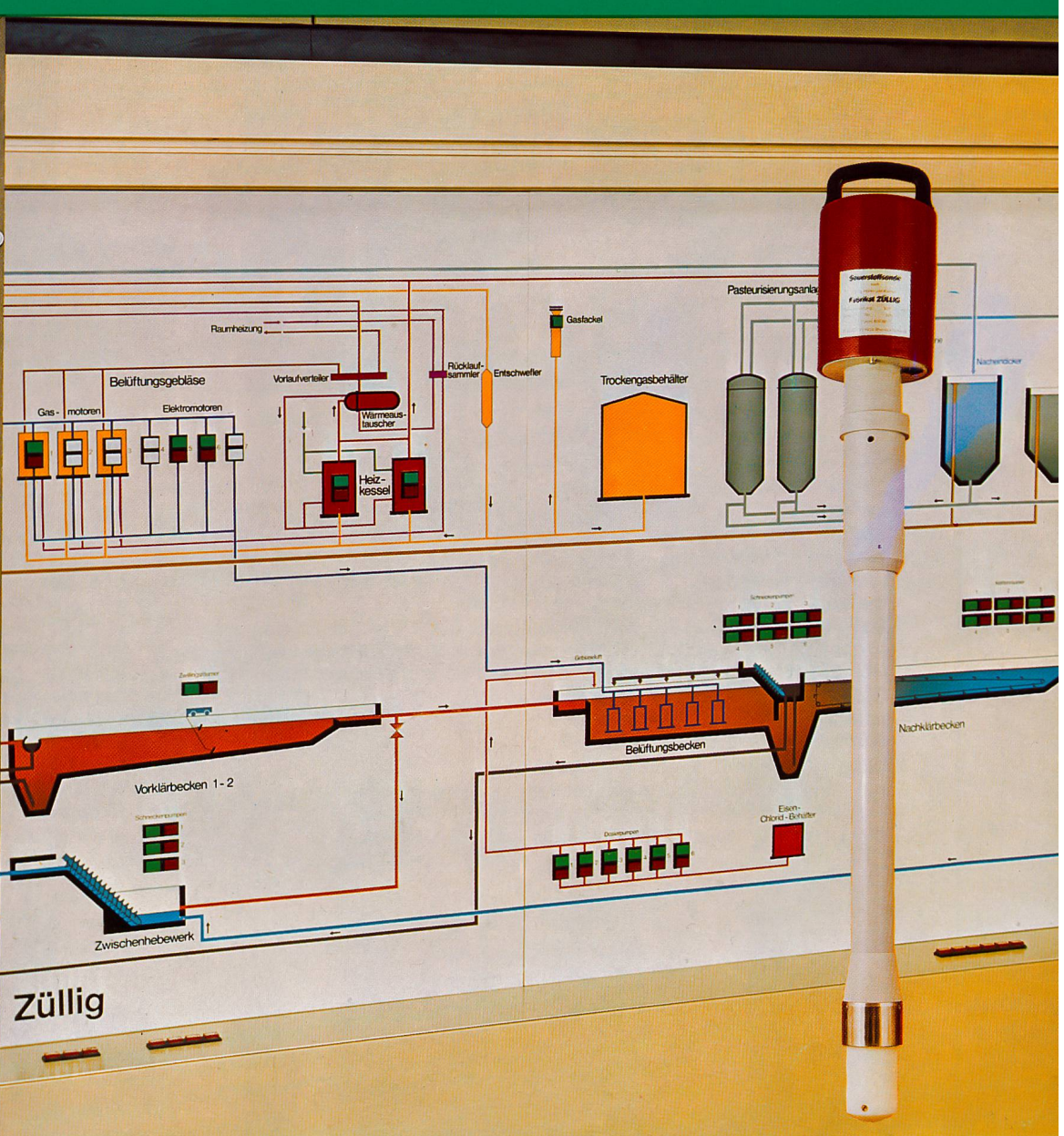
O<sub>2</sub>-Gehalt

aktuelle Regelung

O<sub>2</sub>-Regelstange BB      O<sub>2</sub>-Motorstange BB      O<sub>2</sub>-Sonde NIB

Einweg      Einweg      Einweg

ZÜLLIG Rheineck



ETH-ZÜRICH  
12. Mai 1975  
BIBLIOTHEK

# rittmeyer messen steuern fern melden

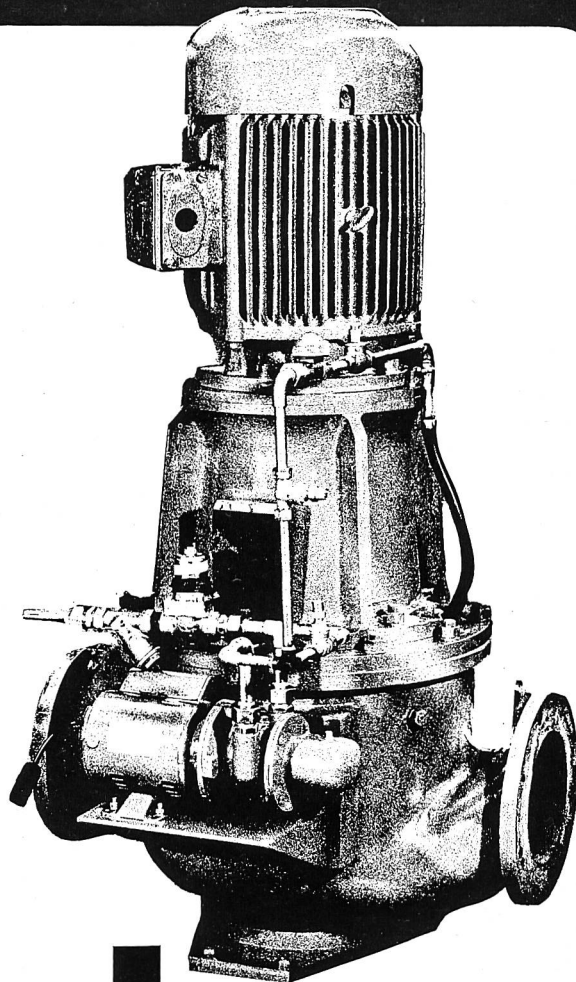
Unser Arbeitsgebiet ist die Projektierung und der Bau von Mess-, Steuer- und Regelungsanlagen für Wasserversorgungen, Abwasserreinigungsanlagen, Wasserkraftwerke, Hydrographie-Stationen, Bewässerungsanlagen, Entwässerungsanlagen, Industriebetriebe, Schiffsschleusen, thermische und Atomkraftwerke sowie Grosstankanlagen. Das Spezialgebiet Wasserwirtschaft stellt oft aussergewöhnliche Anforderungen an die Systeme und Geräte: hohe Betriebssicherheit, einfache Bedienung, minimalen Wartungsaufwand, lange

Lebensdauer und Robustheit gegenüber extremen Umgebungsbedingungen. Bei vielen Mess- und Regelungsaufgaben ist zudem eine sehr grosse Genauigkeit unerlässlich.

Die Apparate, mit denen wir Kunden auf der ganzen Welt beliefern, bauen wir grösstenteils selbst; da-

her können wir Nachlieferungen und Reparaturen auf Jahrzehnte hinaus gewährleisten. Seit 1904 haben wir über 6000 Anlagen gebaut und dabei viele wertvolle Erfahrungen erworben. Durch ständige Weiter- und Neuentwicklung halten wir Schritt mit der Technik. Daher sind wir in der Lage, Ihnen zweckmässige und moderne Ausrüstungen in einwandfreier Qualität zu liefern. Möchten Sie gerne mehr und genaueres über unser Fabrikationsprogramm erfahren, senden wir Ihnen gerne unverbindlich Dokumentationsmaterial.

**rittmeyer**



# Zerkleinerung

## von Rohabwasser

Haigh Mazeratoren bieten: Gründliche Zerkleinerung, inkl. Nylonstrümpfe, Gummi usw. – Möglichkeit die feinen Partikel entweder ins Abwasser zurückzulassen oder zur separaten Behandlung wegzupumpen.

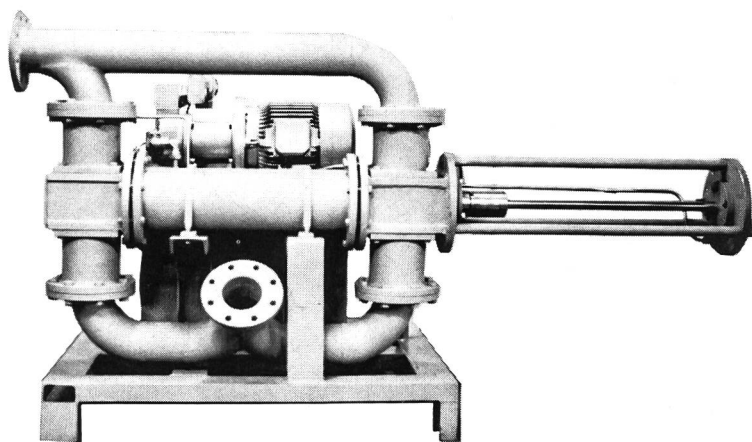
## von Schlamm

Haigh Mazeratoren bieten: Erleichterung der Erhitzungs- und Verbrennungsprozesse durch gründliche Zerkleinerung.

## Haigh sind Spezialisten auf dem Gebiet der Zerkleinerungstechnik

**Peter Scott Shepherd**  
Generalagent der Haigh  
Engineering (Sales) Co. Ltd.  
Baarerstrasse 57  
6300 Zug  
Telefon 042/214466

# Neuheit auf dem Fördermarkt!



## Kläranlagen

- Förderung aller Schlämme sowie aller zähen oder pastösen Stoffe
- Beschicken von Zentrifugen, Drucknutzen, Filterpressen usw.
- Transport von entwässertem Klärschlamm, Feststoffanteil bis zu 75 %
- Ferntransport aller dieser Medien
- Stufenlos regulier- und dosierbar
- Die eingestellte Förderleistung bleibt bei allen Drücken absolut konstant

## Unsere Schlamm- und Festkörperpumpen lösen Ihre besonderen Förderprobleme!

(Unser Pumpenprogramm beginnt dort, wo die meisten beendet sind)

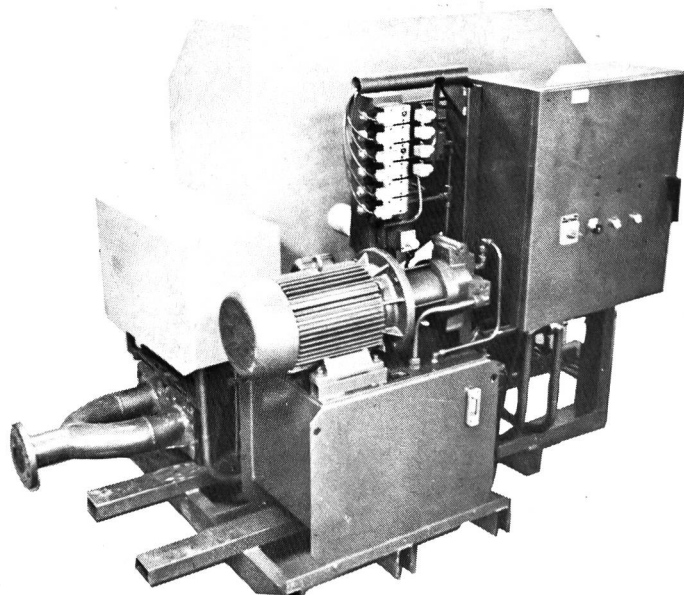
- Förderleistung nach Ihrem Bedürfnis
- Selbstansaugend bis zu 8 m Höhe
- Förderdrücke nach Erfordernis (bis 200 kg/cm<sup>2</sup> oder mehr)
- Beimischungen wie Sand, Steine, Plastic, Gummi, Eisenstücke, Textilien usw. können in den Transportmedien enthalten sein
- Da diese Pumpen Abscherkräfte bis zu 40 Tonnen erbringen, wird ihre hohe Lebensdauer durch solche Beimischungen nicht verringert

## Ofenbeschickungsanlagen

- Mit diesen Pumpen und unserer Brennerdüse, die an jeden Ofen angebaut werden kann, entsteht eine aussergewöhnliche Ofenbeschickungsanlage
- Alle chemischen Abfälle werden damit explosionsfrei und sauber verbrannt
- Umweltfreundlichere und ofenschonende Verbrennung selbst in kommunalen Verbrennungsanlagen
- Von der Ofentemperatur her stufenlos regulierbar

Verlangen Sie Unterlagen, Vertreterbesuch oder eine unverbindliche Demonstration.

Vorfürhanlagen stehen zur Verfügung!



# SEILER

Pumpenbau, Aarauerstrasse 134  
CH-5015 Erlinsbach b/Aarau, ☎ 064 34 16 94

# HS

# UNKOMPLIZIERT, SYMPATHISCH



... nur zwei von vielen Eigenschaften, die wir mit gutem Gewissen dem Betonrohr zuteilen können. Aus **inländischen** Rohstoffen, nach SIA-Normen und mit besten Maschinen hergestellt, hält das Betonrohr, was es verspricht – auch nach Jahren. So wurden z. B. 80jährige Betonrohre ausgegraben und neu verlegt, ohne dass diese Korrosionsschäden aufgewiesen hätten. Betonrohre sind absolut **umweltfreundlich** und zu **günstigen** Preisen in allen Dimensionen erhältlich. Ein Betonrohr macht sich immer bezahlt.

## TYPISCH BETONROHR

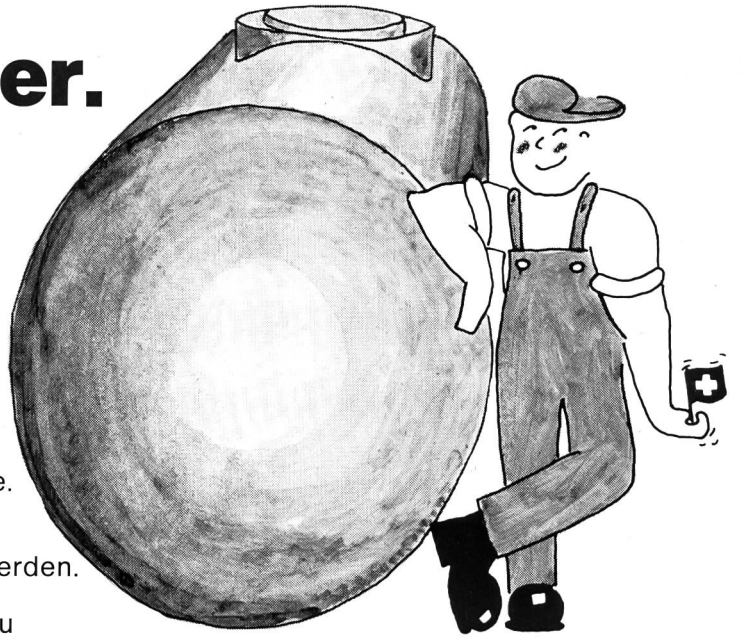
✉ Betonrohr-Fabrikanten der Schweiz

**Ein Heizöltank muss  
korrosionssicher sein.  
Darum sind die MWB-Heizöltanks  
von Hoval  
aus glasfaserverstärktem  
Kunststoff.  
Sicher ist sicher.**

Jährlich müssen Tausende von Hausbesitzern  
ihren durchgerosteten  
Heizöltank auswechseln.  
Das wird Ihnen nie passieren,  
wenn Sie einen MWB-Heizöltank  
aus glasfaserverstärktem Kunststoff  
von Hoval wählen.

Er ist 100 % korrosionssicher.  
Mit 10 Jahren Garantie.

Deshalb darf er in den  
Gewässerschutzzonen A, B und C  
in die Erde verlegt werden.



Ob es sich um einen Neubau  
oder um eine Tankauswechslung handelt:  
Verwenden Sie den Hoval-Heizöltank  
aus glasfaserverstärktem Kunststoff  
schon bei Ihrem nächsten Projekt.  
Es lohnt sich – für Sie und die Umwelt.

Bitte rufen Sie uns an.

Wir sind für Sie da und beraten Sie gerne und kostenlos.

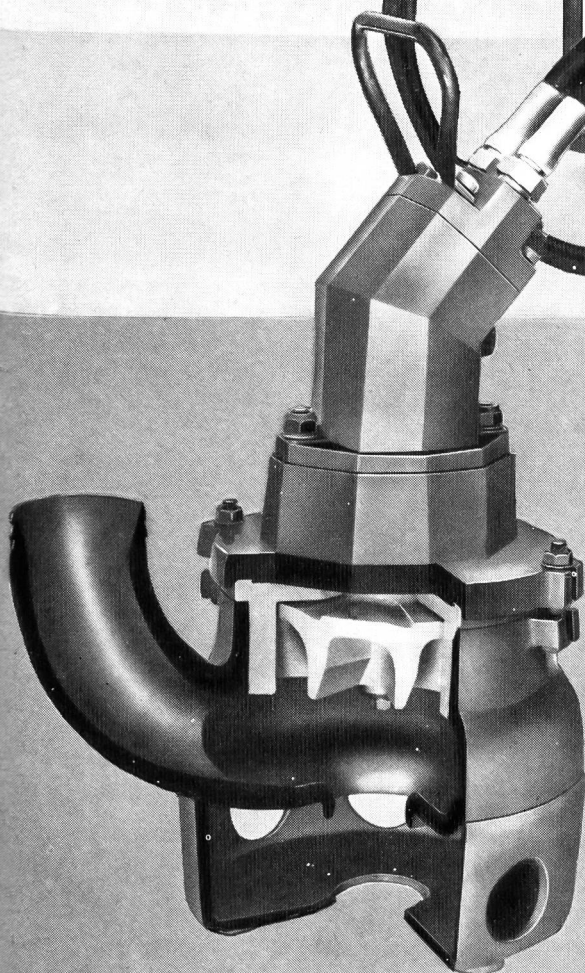
Hoval Herzog AG  
8706 Feldmeilen  
Telefon 01-925 61 11  
Bern, Reinach-Basel, Lausanne, Lugano

**In der Schweiz vertraut man Hoval.**

**Hoval®**

Hoval – für Heizung, Warmwasser, Klima  
und Energierückgewinnung.

**Dank Egger und Volvo können Sie jetzt auch überall dort pumpen, wo es etwas zu pumpen, aber keinen Strom gibt. Heute hier. Und morgen dort.**



**Mit der 24 kg leichten, verstopfungsfreien TURO-Pumpe T3-50 UH mit hydraulischem Antrieb.**

Es ist dies das universalste und unabhängigste Unterwasser-Pumpensystem auf dem Markt. Der Antrieb erfolgt über einen auf ein handliches Fahrgestell montierten Dieselmotor und VOLVO-hydraulische Transmission. Die T3-50 UH kann auch einfach an das hydraulische System von Lastwagen, Traktoren usw. angeschlossen werden. Und wie alle TURO-Pumpen ist natürlich auch die T3-50 UH verstopfungsfrei, verschleißfest und trockenlaufsicher; auch schliesst sie alle Probleme der Selbstansaugung aus. Der freie Durchgang durch die Pumpe beträgt 45 mm.

**Einsatzbereiche:**

- Zur Entwässerung in Baubetrieben
- Als Schlammpumpe in Kläranlagen
- In der Landwirtschaft
- Als Bewässerungspumpe in Trockengebieten
- Als Schiffs-Notpumpe (explosionssicher)
- Und überall dort, wo herkömmliche Pumpensysteme ungeeignet sind.

**VOLVO  
HIDRAULICA**

**EGGER TURO®**

Verlangen Sie weitere Informationen bei:

EMILE EGGER & CIE SA  
Fabrique de pompes et de machines  
CH-2088 Cressier NE  
Telefon 038 471217





Hydromat-Bimotra,  
die selbstfahrende Kanal-  
reinigungsmaschine mit  
zusätzlichem  
Schwemmbalken  
für Strassenreinigung

## Hydrodynamische Hochdruckreinigung für Kommunalbetriebe

### Hochdruckreinigung bietet viele Vorteile

Sie ist wirkungsvoller und wesentlich schneller als die mechanische Reinigung. Man kann damit Personalkosten sparen. Die Bedienungsmannschaft schätzt die saubere und hygienische Handhabung.

### Die Einsatzgebiete sind sehr vielseitig

Reinigung von Kanälen, Sickerleitungen, Hausanschlüssen, Schächten, Kläranlagen, Schwimmbädern, Strassen, Plätzen, Unterführungen. Für die verschiedenen Arbeiten steht Spezialzubehör zur Verfügung.

### Birchmeier-Hochdruckreinigungsmaschinen zeichnen sich besonders aus

Jahrzehntelange Erfahrungen im Hochdruckpumpenbau führten zu einem technisch fortschrittlichen und umfassenden Programm: Fahrbare und stationäre Geräte für alle Bedürfnisse mit Pumpenleistungen von 20–200 l/min. bei 50–200 atü.

Gerne nennen wir Ihnen Referenzen, wo Sie unsere Anlagen besichtigen können. Für Vorführungen kommen wir auch zu Ihnen.

Birchmeier & Cie. AG, 5444 Künten, Telefon (056) 96 11 05

# BIRCHMEIER