

**Zeitschrift:** Plan : Zeitschrift für Planen, Energie, Kommunalwesen und Umwelttechnik = revue suisse d'urbanisme  
**Herausgeber:** Schweizerische Vereinigung für Landesplanung  
**Band:** 32 (1975)  
**Heft:** 7-8

## **Werbung**

### **Nutzungsbedingungen**

Die ETH-Bibliothek ist die Anbieterin der digitalisierten Zeitschriften. Sie besitzt keine Urheberrechte an den Zeitschriften und ist nicht verantwortlich für deren Inhalte. Die Rechte liegen in der Regel bei den Herausgebern beziehungsweise den externen Rechteinhabern. [Siehe Rechtliche Hinweise.](#)

### **Conditions d'utilisation**

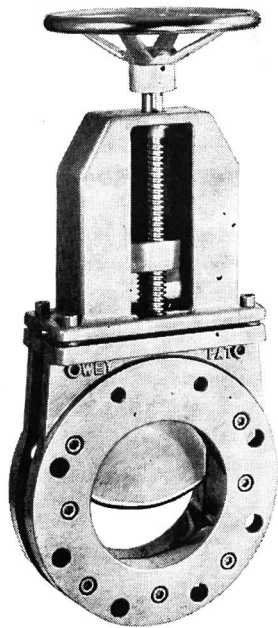
L'ETH Library est le fournisseur des revues numérisées. Elle ne détient aucun droit d'auteur sur les revues et n'est pas responsable de leur contenu. En règle générale, les droits sont détenus par les éditeurs ou les détenteurs de droits externes. [Voir Informations légales.](#)

### **Terms of use**

The ETH Library is the provider of the digitised journals. It does not own any copyrights to the journals and is not responsible for their content. The rights usually lie with the publishers or the external rights holders. [See Legal notice.](#)

**Download PDF:** 14.03.2025

**ETH-Bibliothek Zürich, E-Periodica, <https://www.e-periodica.ch>**



Schieber Pat. WEY sind:

kompakt  
robust  
absolut dicht  
in verschiedensten  
Anwendungsgebieten  
tausendfach  
bewährt!

Normschützen für Kläranlagen  
Absperr- und Regulierklappen  
Automatische Niveaugler  
Automatische Druckregler  
Druckschlag-Verhinderungsklappen  
Rückschlagklappen



**SISTAG**

Maschinenfabrik Sidler Stalder AG  
6274 Eschenbach LU  
Telefon 041 89 18 75

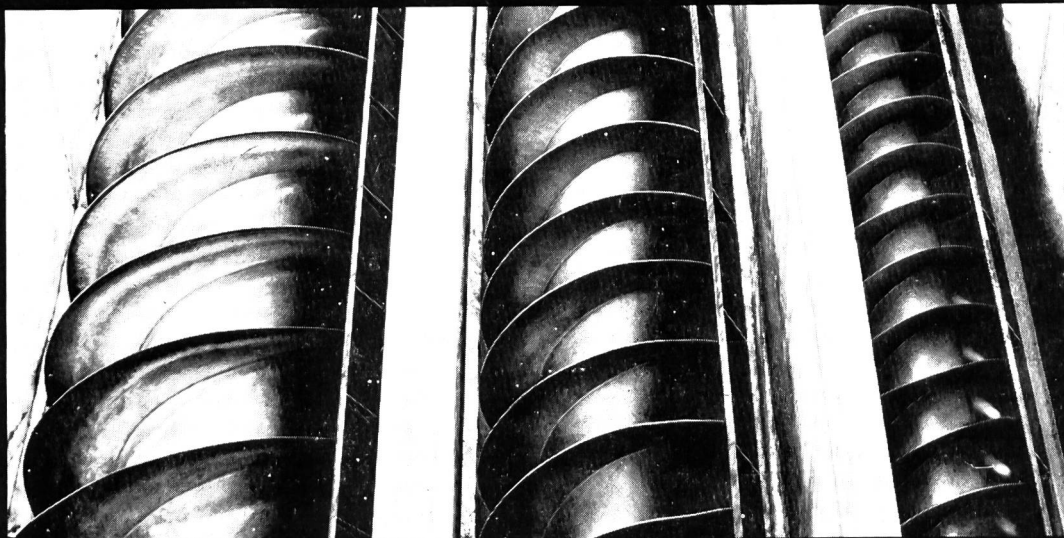
**GIROUD-OLMA AG**



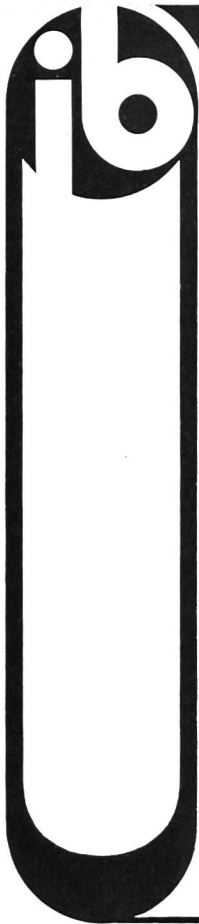
Louis Giroud-Str. 26  
CH 4600 Olten-Schweiz  
Telex 68 275-Telefon (062) 21 40 14

**SCHNECKENPUMPEN**

Für Kläranlagen, allgemeinen Transport und Heben von Flüssigkeiten und Schüttgütern.



**Unser eigenes Produkt, ein Schweizerprodukt.**



## institut bachema

Sonneggstrasse 63, Postfach, 8033 Zürich  
Telefon 01/47 08 22, Telex 54934

Laboratorium für klinisch-chemische,  
hämatologische und serologische Untersuchungen  
Laboratorium für chemische und bakteriologische  
Trink-, Brauch- und Abwasseruntersuchungen  
Laboratorium für chemische und  
bakteriologische Lebensmitteluntersuchungen  
Expertisen und Beratungen

Für hygienische und analytische  
Probleme in diesen Bereichen  
können wir Ihnen mit folgenden  
Dienstleistungen behilflich sein:

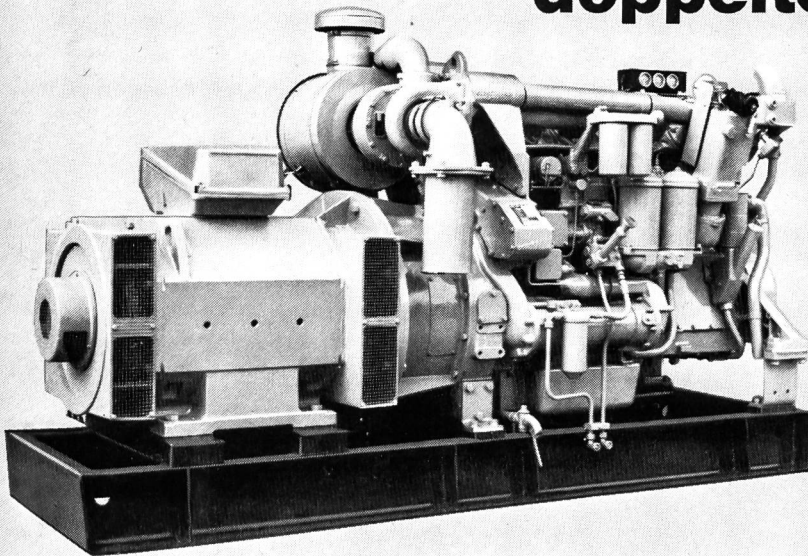
- Modernste Apparaturen zur einwandfreien Analyse, z.B. auch von **toxischen Schwermetallen**
- eigene mobile Pumpequippe für die Probenahme
- Sorgfältig geschultes Fachpersonal, das Ihnen auch beratend zur Seite stehen kann

Chemische und bakteriologische Untersuchungen  
nach kantonalen und eidgenössischen Bestimmungen

- **Trinkwasser**
- **Badewasser**
- **Brauchwasser**
- **Abwasser**
- **Oberflächenwasser**
- **Öelunfälle**



## Caterpillar-Notstromgruppen\* und AMMANN-Service: doppelte Sicherheit!



\* Caterpillar-Notstromgruppen  
sind BZS-schockgeprüft (d. h.  
sie entsprechen den Normen  
des Bundesamtes für Zivildschutz)

Caterpillar, Cat und  sind Warenzeichen  
der Caterpillar Tractor Co.

Wir projektieren, bauen und installieren  
betriebsfertige Caterpillar-Notstrom-  
anlagen von 50 bis 800 kW Leistung.  
Verlassen Sie sich auf unsere Erfahrung.  
Unser bewährter Kundendienst ist auch  
nach der Inbetriebsetzung der Anlage  
für Sie da.



# AMMANN

ULRICH AMMANN, Baumaschinen AG, 4900 Langenthal

Telefon 063/2 27 02, 2 51 22, 2 52 01

S 1372