

Zeitschrift: Plan : Zeitschrift für Planen, Energie, Kommunalwesen und Umwelttechnik = revue suisse d'urbanisme
Herausgeber: Schweizerische Vereinigung für Landesplanung
Band: 32 (1975)
Heft: 12

Titelseiten

Nutzungsbedingungen

Die ETH-Bibliothek ist die Anbieterin der digitalisierten Zeitschriften. Sie besitzt keine Urheberrechte an den Zeitschriften und ist nicht verantwortlich für deren Inhalte. Die Rechte liegen in der Regel bei den Herausgebern beziehungsweise den externen Rechteinhabern. [Siehe Rechtliche Hinweise.](#)

Conditions d'utilisation

L'ETH Library est le fournisseur des revues numérisées. Elle ne détient aucun droit d'auteur sur les revues et n'est pas responsable de leur contenu. En règle générale, les droits sont détenus par les éditeurs ou les détenteurs de droits externes. [Voir Informations légales.](#)

Terms of use

The ETH Library is the provider of the digitised journals. It does not own any copyrights to the journals and is not responsible for their content. The rights usually lie with the publishers or the external rights holders. [See Legal notice.](#)

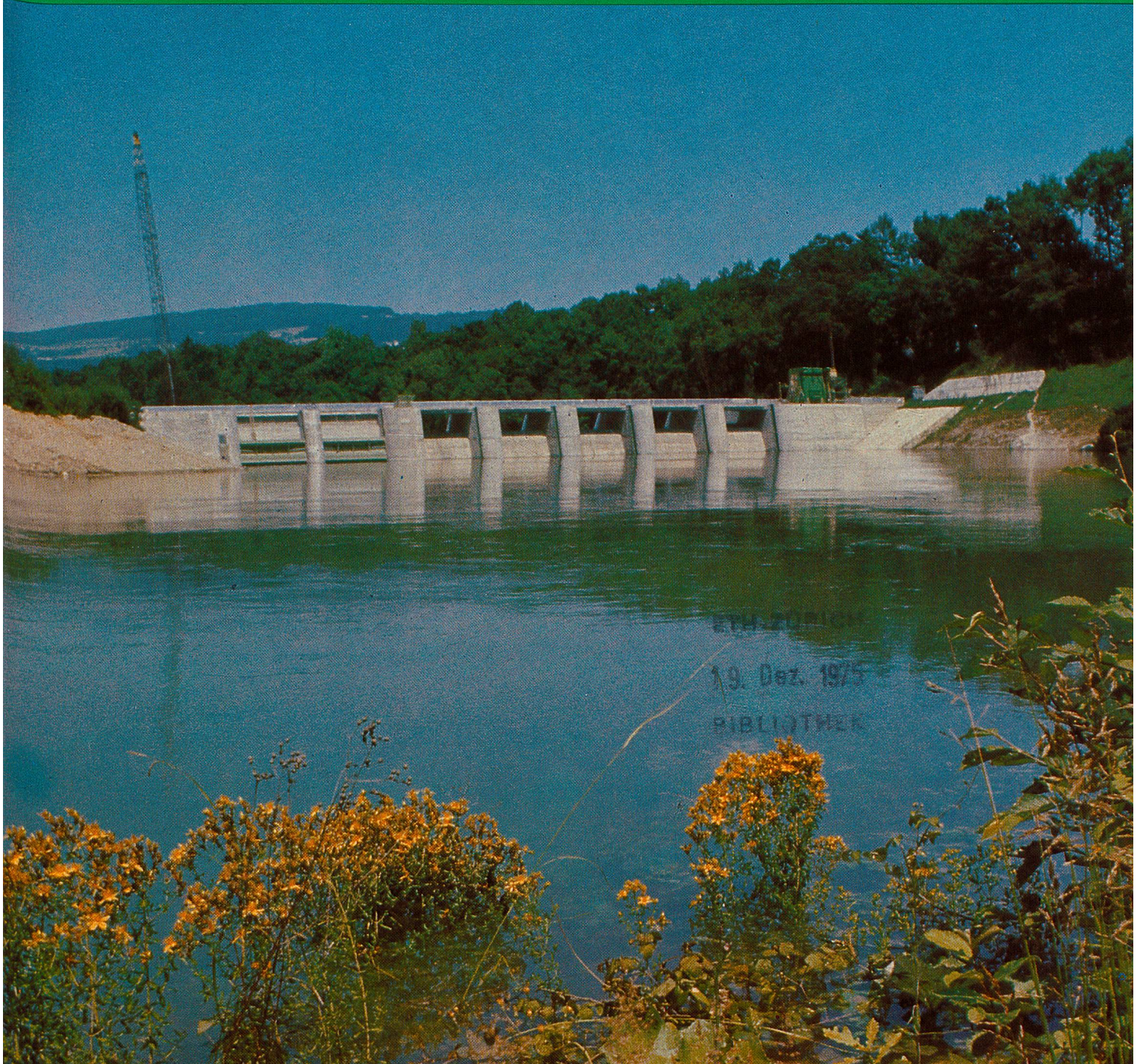
Download PDF: 15.03.2025

ETH-Bibliothek Zürich, E-Periodica, <https://www.e-periodica.ch>

plan

12 1975
32. Jahrgang

Zeitschrift für Planen, Bauen und Umwelt



1 Kanal-Spülen

Periodische Jahresreinigung
Vorbereitung zu Kanal-Fernsehen
Abnahmereinigung bei Neubauten
Hauskanalisationen

2 Kanal-Fernsehen

Abnahmekontrollen
Vervollständigung von Kanalisationsplänen
Kontrolle von alten Kanalisationen und
Erstellen von Rapporten
Schirmbildaufnahmen der defekten Stellen

3 Brunnen-/Bohrloch-Fernsehen

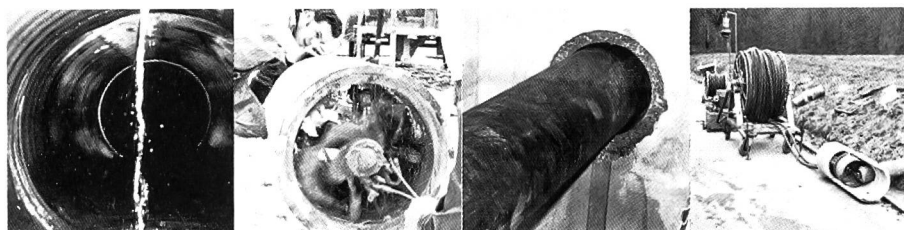
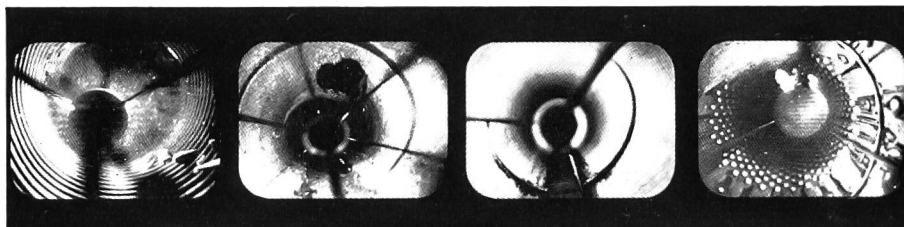
Kontrolle von vertikalen und horizontalen
Filterbrunnen und Bohrlöchern
Liefen von Belegen (Schirmbildfotos)
Bestimmung von Azimut- und Neigungswinkel

4 Unterwasser-Fernsehen

Seegrund-Erforschung bis 300 m Tiefe
Suchaktionen und Bergungen
Kontrolle von Unterwasser-Bauwerken
in grossen Tiefen

Die Reinhaltung des Grundwassers ist von lebenswichtiger Bedeutung!

Mit unseren Ausrüstungen sind wir Spezialisten auf dem Gebiet der Kanalspülung, des Brunnen- und Kanalfernsehens.



Die Reinhaltung des Grundwassers ist von lebenswichtiger Bedeutung!

Mit unserem technisch und personell vorzüglich ausgerüsteten Spezialistenteam sind wir prompt und exakt. Unsere Arbeitsweise beschränkt sich mit kleinstem Raum und speditiver Einsatzdauer.

1 Kanal-Auskleidung, Kanal-Abdichtung «Kasapro»

Sanierung von alten Kanalisationen
Abdichtung von offenen Fugen und Rissen
(von innen heraus, ohne aufbrechen)
Durchmesser 10—60 cm
Leitungen aus Zement, Steinzeug und Metall

3 Relining

Das Reliningverfahren ermöglicht das Einziehen von langen Kunststoff-Rohrsträngen in die zu sanierende Rohrleitung. Daher nur Baugruben!

2 Kanal-Ausbohren

Ausbohren von Leitungen auf den ursprünglichen Durchmesser
Abfräsen von vorstehenden Nebenanschlüssen

4 Fugen-Prüfen**Fugen-Abdichten «PENETRYN»**

Prüfen und Abdichten von Kanalrohrfugen in einem Arbeitsgang, Ø 15–90 cm

Sie laden und schleppen.

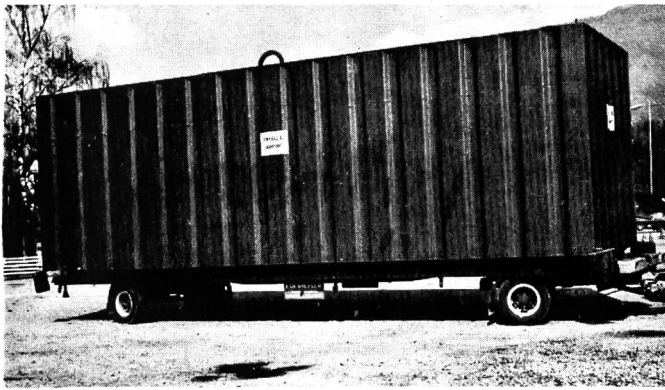
Jede Last. Überall. So wirtschaftlich. Wie es die Wirtschaft gerade heute braucht. Jetzt, wo es immer schwieriger wird, aus einem Franken zwei zu machen!



VOLVO BM
Sie laden und schleppen. Pausenlos!

Volvo BM Dumper mit 11,0 m³ Mulde für jeden Einsatz. Volvo BM Pneulader von 7–17 Tonnen mit über 80 Zusatzgeräten.
Automobiles Volvo SA, Industriering, 3250 Lyss, Abteilung Baumaschinen, Telefon 032 84 71 11

GMV



Sorgenfreie Heizöllagerung! Aber wie?

Wer auf sicher gehen will, vertraut nur einem fachmännisch erstellten prismatischen Kellertank im Schutzbauwerk, denn nur so ist er 100%ig kontrollierbar, innen und aussen revisionsfähig; maximale Raumausnutzung!

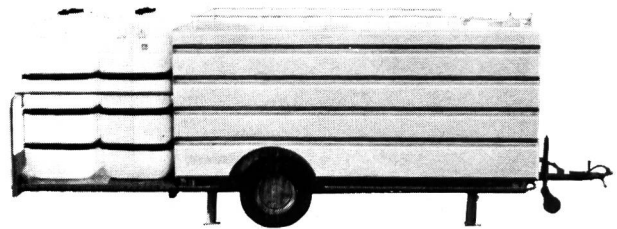
Sickentanks Spundwandprofil

Werk- oder platzgeschweisst

TANKBAU AG

4712 Laupersdorf, Telefon 062 71 14 14

Ob: **MASCHINEN**
Werkzeuge *Landwirtschaftliche Geräte*
MÖBEL
Zisternen Tiere
CAMPING GEPÄCK

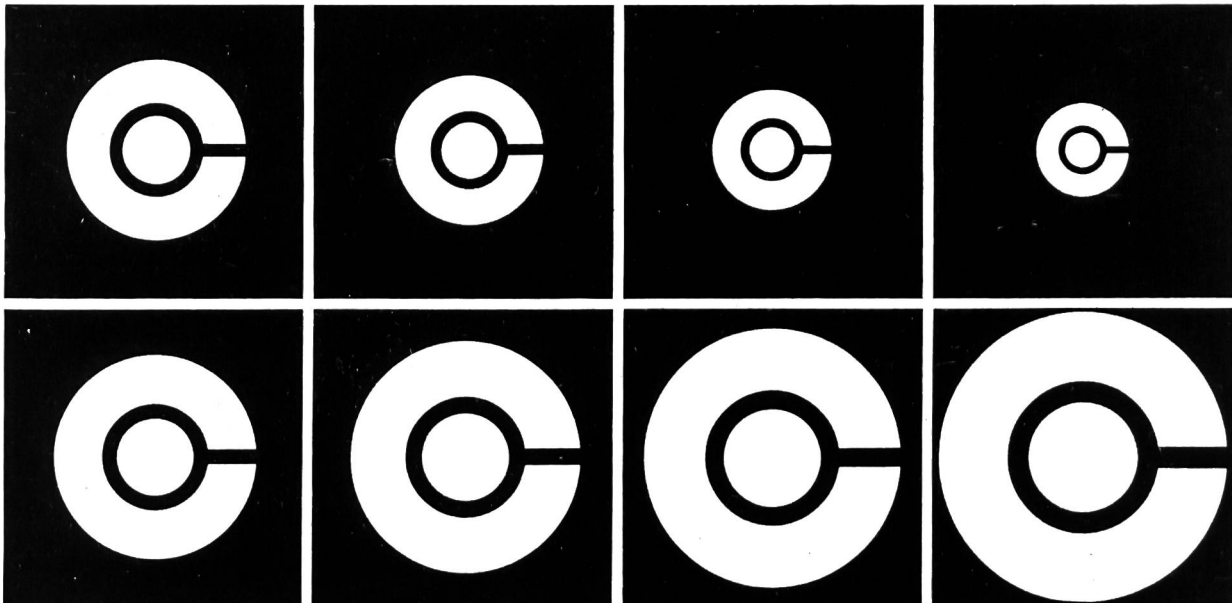


Für jeden Zweck finden Sie bei uns den entsprechenden Sensa-Anhänger.
 - Nutzlast zwischen 100 und 6000 kg.
 - Serien- und Spezialfabrikation zu günstigen Preisen. Fabrikausstellung
 Schweizer Fabrikat seit 30 Jahren.

ZIBINDIEN
 Fabrique de remorques
 1725 Posieux 037 / 3112 46

Bon: für unverbindliche Unterlagen:
 Name:
 Adresse/Postl.

pl



Die führende Spezialfirma für Planreproduktionen seit 1928.

Grossformat-Vergrösserungen, Verkleinerungen, Planzusammensetzungen. Druck ein- und mehrfarbig von Plänen in Kleinauflage bis Format 93×132 cm.

Spezialität: Leitungskataster-Plangrundlage auf jedes Material. Entzerren und Umkopieren alter Pläne auf masshaltige Mattfilme.

E. COLLIOD+CO

Repro-Anstalt
 Techn. Papiere + Zeichenfilme

3000 BERN

Weissensteinstrasse 87
 Telefon 031/45 32 60

Armaturen für Wasserversorgung Abwasseranlagen Gasversorgung

Kennen Sie die Vorteile neuzeitlicher, wartungsfreier Armaturen? Wir informieren Sie gerne. Fachleute zur Beratung, geschulte Monteure und eine gut eingerichtete Kundendienstzentrale stehen für Sie bereit.

VAG-BETA-Schieber ND 4 und ND 10. Wartungsfreie Ausführung mit elastischer Keildichtung und O-Ringen, geeignet sowohl für Wasser, Öle als auch für Gase (Einheits-schieber).



KSB

Verkaufsbüro KSB Zürich AG, 8006 Zürich
Spanwidstrasse 3
Postfach 159, 8035 Zürich
Telefon (01) 60 20 20, Telex ch 52515

Sauberes Wasser durch ISO-Anlagen

Aufbereitung und Desinfektion von
Trink-, Bade- und Brauchwasser

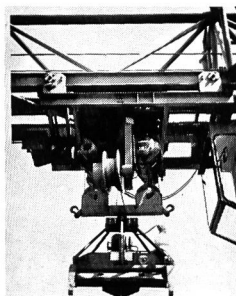
Entgiftung und Neutralisation
von Abwasser

Reinigung und Desinfektion
von Spitalabwasser



WASSERAUFBEREITUNG AG

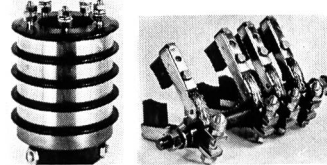
Basel Schertlingasse 10 Telefon 061 22 05 10



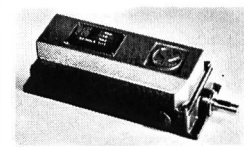
Federkabeltrommel als Stromzuführung zu einem Motor-Hydraulik-Baumstammgreifer, Kabelabzug vertikal



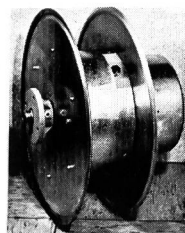
Federkabeltrommel als Längsstromzuführung an einem Längsräumer in einer Kläranlage, Kabelzug horizontal



Schleifringkörper und Bürstenhalterelemente auch als Sonderausführungen



Spindelenschalter für Hubwerke, Rolläden, Tore usw.



Federkabeltrommel für Horizontal- und Vertikalzug. (Auch Motorkabeltrommeln und explosionsgeschützte Ausführungen lieferbar.)

Wir lösen Ihre Stromzuführungsprobleme zu beweglichen Stromverbrauchern

KAISER ELEKTROTECHNIK

Generalvertrieb in der Schweiz:

**Ingenieurbüro
E. J. Roth
4001 BASEL**

Kran- und Greifertechnik
Sattelgasse 2, Tel. 061 25 46 22

Wasser ultramodern messen

GWF-Ultraschall-Durchflussmesser

Unsere Geräte werden ohne Um- oder Einbau aussen angebracht. Kein Betriebsunterbruch!

Ultraschallwandler, montiert ohne Abdeckhaube. Dieses Messverfahren wird in erster Linie bei geschlossenen, vollgefüllten Rohren angewandt. Ist in Sonderausführungen aber auch für Flüsse und Kanäle möglich.

Koaxialkabel

Wo Übergänge fließend sind, wird jetzt mit Ultraschall noch genauer gemessen. Dieses neue Messverfahren basiert auf der Schallgeschwindigkeit des Fluids. Bei der Ultraschall-Durchflussmessung wird die Schallgeschwindigkeit mit und entgegen der Strömungsrichtung gemessen. Dabei addieren und subtrahieren sich Schallgeschwindigkeit und Fließgeschwindigkeit. Temperatur- oder Reinheitsschwankungen haben keinen Einfluss auf das Messergebnis.

Unser System ist bestens geeignet zur Durchflussmessung in Druckleitungen mit Nennweiten über 300 mm. Mit steigenden Nennweiten wird es immer wirtschaftlicher. In den USA und Japan wurden in den letzten Jahren mehrere hundert Messtellen mit diesem neuen System ausgerüstet.

Für nähere technische Angaben verlangen Sie bitte unseren Spezialprospekt.

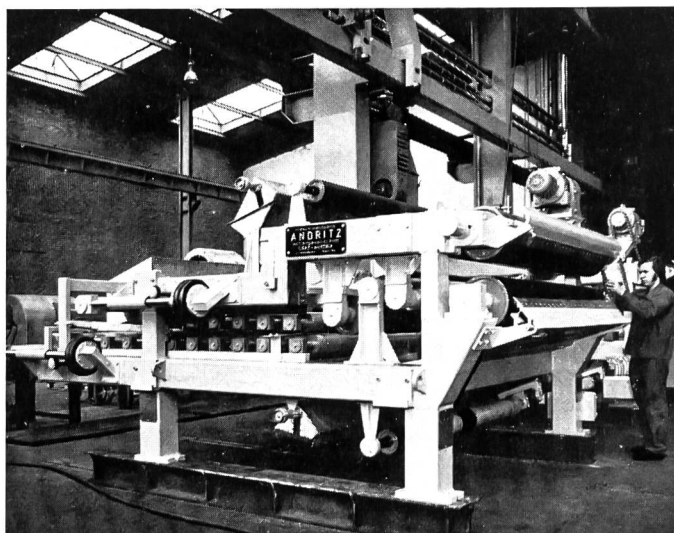
GWF

Gas- und Wassermesserfabrik AG
6002 Luzern, Tel. 041 41 24 24

Meto-Bau AG, Würenlingen

Fabrikationsprogramm

Abteilung Kläranlagen
Räumerbrücken für VKB und NKB
Einfach-, Zwilling-, Drilling-Ausführung, mechanisch und hydraulisch
Saugräumer in diversen Ausführungen
Spezialräumerbrücken für Flotationsanlagen
Kettenräumer
Rundräumer
Krählwerke und Eindicker bis 25 m Durchmesser
Rundsandfänge System Pista
Mammutpumpen
Kompakt-Kleinkläranlagen für 10 bis 600 EGW
Stahlbau, Gross-Tankbau
Fördertechnik für Zementindustrie



Vertretungen:

Schrage-Gegenstromrechen, Hannover
Schlammwässerungsmaschinen
Andritz Graz

Meto-Bau AG, 5303 Würenlingen

Telefon 056 98 26 61 Telex 54 684