

Zeitschrift: Plan : Zeitschrift für Planen, Energie, Kommunalwesen und Umwelttechnik = revue suisse d'urbanisme
Herausgeber: Schweizerische Vereinigung für Landesplanung
Band: 37 (1980)
Heft: 12

Inhaltsverzeichnis

Nutzungsbedingungen

Die ETH-Bibliothek ist die Anbieterin der digitalisierten Zeitschriften. Sie besitzt keine Urheberrechte an den Zeitschriften und ist nicht verantwortlich für deren Inhalte. Die Rechte liegen in der Regel bei den Herausgebern beziehungsweise den externen Rechteinhabern. [Siehe Rechtliche Hinweise.](#)

Conditions d'utilisation

L'ETH Library est le fournisseur des revues numérisées. Elle ne détient aucun droit d'auteur sur les revues et n'est pas responsable de leur contenu. En règle générale, les droits sont détenus par les éditeurs ou les détenteurs de droits externes. [Voir Informations légales.](#)

Terms of use

The ETH Library is the provider of the digitised journals. It does not own any copyrights to the journals and is not responsible for their content. The rights usually lie with the publishers or the external rights holders. [See Legal notice.](#)

Download PDF: 15.03.2025

ETH-Bibliothek Zürich, E-Periodica, <https://www.e-periodica.ch>

Inhalt

Editorial

- 3 Die Gemeinde – Planung, Organisation und öffentliche Dienste

Kommunalwesen

- 4 Verwaltung
8 Versicherungsfragen
15 Kommunalbedarf

Planen

- 20 Energiegerechtes Bauen

Landschaftsplanung

- 25 Gestaltung von Landschaften

Das Quartier

- 30 Projektwettbewerb: Risi-Areal, Oberwil

Energieplanung

- 34 Energieverbrauchsmessung
39 Rentabilität der Produktion synthetischer Brennstoffe

Bauen

- 42 Holz 80 Basel
46 Eurotunnel 80 Basel

Umweltechnik

- 48 Massnahmen zur Bekämpfung von Geruchsbelästigung durch Kläranlagen

Markt

Aus dem Bundeshaus

- 58 Der Tessiner Gesetzesentwurf über die kantonale Planung

VLP-Nachrichten

Mosaik



Die neue Schneefräs schleuder Rolba R-200-C

Mit 390 cm Gesamtlänge und einer Breite von 150 cm darf die neue Rolba R-200-C als eigentliches Kompaktgerät bezeichnet werden. Vielseitig im Einsatz – als Schleuder, als Plug, als Verlademaschine oder als Zugfahrzeug in Kombination Schleuder/Pflug und Streuer. Robuster Ford-Motor (75 PS), hydrostatischer Antrieb. Alle Elemente hydraulisch aus der Kabine steuerbar. Räumtechnische Daten:

Räumquerschnitt: 1,275 m² (150 x 85 cm)
Räumleistung: bis 500 Tonnen pro Stunde
Räumhöhe: bis 135 cm

Rolba AG, Wetzikon

Impressum

Offizielles Organ der Schweizerischen Vereinigung für Landesplanung (VLP). Direktor: Dr. Rud. Stüdeli, Schänzlihalde 21, 3013 Bern, Telefon 031 42 64 44

Verlag Vogt-Schild AG, Solothurn und Zürich

Redaktion

Chefredaktor: Marcel Hammel, Verlag Vogt-Schild AG
H. U. Remund, dipl. Architekt und Planer, 6204 Sempach (Fachteil Planen)
Dr. R. Stüdeli, Direktor VLP, 3013 Bern (Fachteil VLP)
Bruno Frangi, Bundeshaus-Redaktor, 3000 Bern

Redaktionsadresse

Redaktion «plan»,
Verlag Vogt-Schild AG, CH-4501 Solothurn,
Telefon 065 21 41 31, Telex 34 646

Redaktionskommission

Dr. R. Stüdeli, Bern, Vorsitz;
Dr. U. Luder, Solothurn; C. Haenggli, Solothurn;

M. Hammel, Solothurn; H. U. Remund, dipl. Architekt/Planer, Sempach; Dr. Th. Pfisterer, Aarau; R. Röhli, Solothurn, VLP, Bern

Verlag, Druck, Abonnemente

Vogt-Schild AG, Druck und Verlag
Dornacherstrasse 39, CH-4501 Solothurn,
Telefon 065 21 41 31, Telex 34 646
Verlagsleiter: Hans Rölli

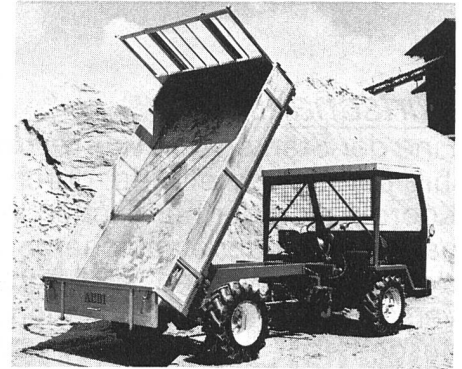
Jahresabonnement für 10 Ausgaben:
Schweiz Fr. 48.– (Ausland plus Fr. 12.– Porto).
Einzelheft Fr. 5.50 plus Porto, PC 45-4

Inseratenverwaltung

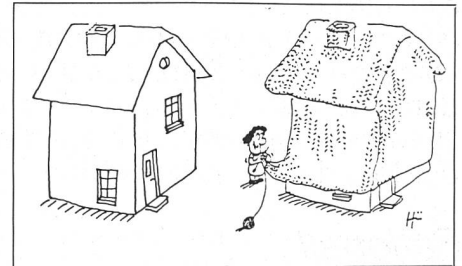
Vogt-Schild AG, VS-Annoncen, Kanzleistrasse 80,
Postfach, CH-8026 Zürich,
Telefon 01 242 68 68, Telex 55 426
Geschäftsleiter: W. Hochuli

Copyright

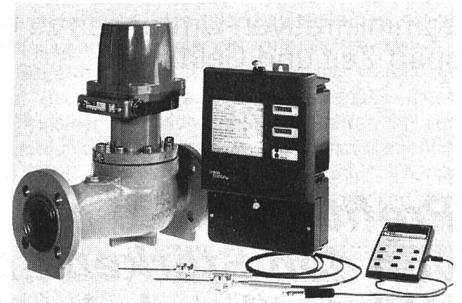
by Vogt-Schild AG, CH-4501 Solothurn



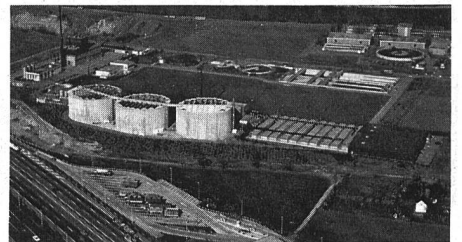
In der Rubrik «Kommunalwesen» berichten wir über soziale Aspekte in der Verwaltung mit Beiträgen über Personalversicherung und Kaderselektion sowie ergänzend zur Oktober-Ausgabe über Datenverarbeitung, was das Bild über den ganzen Problembereich abrunden soll.



Otto Scherrer (Architekt) und Jürg Krähenbühl (Raumplaner) zeigen in ihrem Bericht «Energiegerechtes Bauen», dass beim Bauen allgemein zu spät an Energiesparen gedacht wird. Wo bereits die wichtigen Entscheidungen getroffen werden müssen, lesen Sie auf Seite 20.



Wie Energieverbrauchsmessung dazu beitragen kann, den Energiekonsum zu reduzieren, welche Mittel zur Messung bekannt und wie sie einzusetzen sind, das erfahren Sie von J.J. Inhelder, dipl. Ing. HTL, in seinem Artikel auf Seite 34.



Einige 100 Meter bevor der Rhein die Schweiz verlässt, werden zurzeit zwei Abwasserreinigungsanlagen gebaut und auf französischem Boden entsteht eine weitere ARA. Welche Massnahmen ergriffen werden, um beim späteren Betrieb Geruchsbelästigungen zu vermeiden, lesen Sie im Bericht von Dr. V. Fattiger auf Seite 48.

Das sind die Stärken der **winterthur-leben**, damit Ihre Personalvorsorge keine Schwächen aufweist:

Wirtschaftlich

Eine der Stärken der **winterthur-leben** ist ihre Beratungsmethode: durch fachgerechte Koordination der beruflichen Vorsorgemassnahmen und der staatlichen Sozialversicherungen werden Schwächen wie Überversicherungen und Versicherungslücken ausgemerzt.

Individuell

Die **winterthur-leben** legt grossen Wert auf eine enge Zusammenarbeit mit Ihrer Unternehmung: nur sie ermöglicht, die Personalvorsorge – und damit zusammenhängende Bereiche – sowohl auf die Verhältnisse der Unternehmung als auch auf die Bedürfnisse der Mitarbeiter auszurichten.

Rationell

Die **winterthur-leben** sorgt für eine rationelle Abwicklung der Personalvorsorge. Zudem ist sie bestrebt, Ihre Unternehmung – während und nach der Einführung – von administrativen Umtrieben zu entlasten. Dies spart Zeit und Geld.

Aktuell

Dank regelmässiger Überprüfung der Personalvorsorge werden die Vorsorgemassnahmen rechtzeitig den sich ändernden Verhältnissen angepasst.

Rentabel

Die Anlagespezialisten der **winterthur-leben** investieren für Sie in Obligationen, Hypotheken, im Wohnungsbau, in Gemeindedarlehen, in Aktien. Gezielt, mit umfassender Erfahrung und daher mit entsprechender Rendite. Die Folge: ein garantierter Zinsfuss sowie ein attraktiver Bonus für die Kunden der **winterthur-leben**.

**Profitieren Sie
von den Stärken der
«Winterthur-Leben» – damit
Ihre Personalvorsorge
keine Schwächen aufweist.**



COUPON
Wir wünschen zusätzliche Informationen über die koordinierte
Personalvorsorge der **winterthur-leben**

Firma _____
Gesprächspartner: _____
Strasse: _____
PLZ/Ort: _____

Einsenden an:
«Winterthur-Leben», Marketing
Römerstrasse 17
8401 Winterthur