

Zeitschrift: Plan : Zeitschrift für Planen, Energie, Kommunalwesen und Umwelttechnik = revue suisse d'urbanisme
Band: 38 (1981)
Heft: 5

Inhaltsverzeichnis

Nutzungsbedingungen

Die ETH-Bibliothek ist die Anbieterin der digitalisierten Zeitschriften. Sie besitzt keine Urheberrechte an den Zeitschriften und ist nicht verantwortlich für deren Inhalte. Die Rechte liegen in der Regel bei den Herausgebern beziehungsweise den externen Rechteinhabern. [Siehe Rechtliche Hinweise.](#)

Conditions d'utilisation

L'ETH Library est le fournisseur des revues numérisées. Elle ne détient aucun droit d'auteur sur les revues et n'est pas responsable de leur contenu. En règle générale, les droits sont détenus par les éditeurs ou les détenteurs de droits externes. [Voir Informations légales.](#)

Terms of use

The ETH Library is the provider of the digitised journals. It does not own any copyrights to the journals and is not responsible for their content. The rights usually lie with the publishers or the external rights holders. [See Legal notice.](#)

Download PDF: 09.11.2024

ETH-Bibliothek Zürich, E-Periodica, <https://www.e-periodica.ch>

Inhalt

Editorial

- 7 Die Erschliessungspflicht – ein Dogma?

Planen

- 9 «Un grandioso complesso» in St. Moritz

Das Quartier

- 13 Stadtquartier Wesemlin-Luzern

Umweltechnik

- 17 Die Wasserversorgung einer Grossstadt am Beispiel Zürich
24 Aufgaben des beratenden Abwasserchemikers
28 Trinkwasserversorgung plus Stromerzeugung
31 Tössquerung im Reitplatz mit einer grosskalibrigen Wassertransportleitung
34 Entwässerungspumpwerk von Gumpelsfah in Dietwil
36 Grundlagenforschung im meteorologischen und hydrologischen Kreislauf

Aus dem Bundeshaus

- 38 Städte zum Leben

Markt

Messen



Das Titelbild zeigt Kanalisationsrohre und vorfabrizierte Fertigschächte «Eternit» bei der Erschliessung eines Wohnquartiers. In der Regel müssen Kanalisationsrohre «Eternit» nicht einbetoniert werden. Hier dient die Betonumhüllung bei hohem Grundwasserstand als Auftriebssicherung. Im Extremfall liegt der Grundwasserspiegel auf OK Terrain. Trotz Dichtungszusätzen und -anstrichen waren konventionelle Ortsbetonschächte nicht genügend wasserdicht. Um das Grundwasser zu schützen, sollte grösstmögliche Dichtigkeit erreicht werden. Aus diesem Grund kamen sowohl Rohre als auch vorfabrizierte Fertigschächte «Eternit» zur Anwendung. Seit Jahren werden Fertigteilschächte aller üblichen Dimensionen, Regenrückhaltebecken, Hochwasserentlastungen, Drosselstrecken und seit neuem auch Wirbeldrosseln erfolgreich eingesetzt.

Verlangen Sie die Werkzeitschrift ING 9 bei der Eternit AG, 8867 Niederurnen, für zusätzliche Informationen.

Impressum plan

Offizielles Organ der Schweizerischen Vereinigung für Landesplanung (VLP). Direktor: Dr. R. Stüdeli, Schänzlihalde 21, 3013 Bern
Telefon 031 42 64 44
Verlag Vogt-Schild AG, Solothurn und Zürich

Redaktion

Chefredaktor: Marcel Hammel
Redaktionsassistentin: Marianne Flury
Verlag Vogt-Schild AG
H. U. Remund, dipl. Architekt und Planer
6204 Sempach (Fachteil Planen)
R. Stulz, Planpartner AG, 8008 Zürich
(Fachteil Energie)
Dr. R. Stüdeli, Direktor VLP, 3013 Bern
(Fachteil VLP)
Bruno Frangi, Bundeshaus-Redaktor
3000 Bern (Fachteil Aus dem Bundeshaus)

Redaktionsadresse

Redaktion «plan»
Verlag Vogt-Schild AG, CH-4501 Solothurn
Telefon 065 21 41 31, Telex 34 646

Redaktionskommission

Dr. R. Stüdeli, Bern, Vorsitz
Dr. U. Luder, Solothurn;
M. Hammel, Solothurn; H. U. Remund,
Sempach; Dr. Th. Pfisterer, Aarau;
R. Röthlisberger, VLP, Bern

Verlag, Druck, Abonnemente

Vogt-Schild AG, Druck und Verlag
Dornacherstrasse 39, CH-4501 Solothurn
Telefon 065 21 41 31, Telex 34 646
Marketingleiter: Hans Röllli

Jahresabonnement für 10 Ausgaben:
Schweiz Fr. 48.– (Ausland plus Fr. 12.– Porto)
Einzelheft Fr. 5.50 plus Porto, PC 45-4

Inseratenverwaltung

Vogt-Schild AG, VS-Annoncen, Kanzleistrasse 80
Postfach, CH-8026 Zürich
Telefon 01 242 68 68, Telex 55 426
Geschäftsleiter: Werner Hochuli
Anzeigenleiter: Walter Schneebeli

Copyright

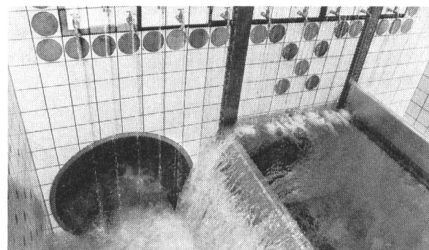
by Vogt-Schild AG, CH-4501 Solothurn

plan



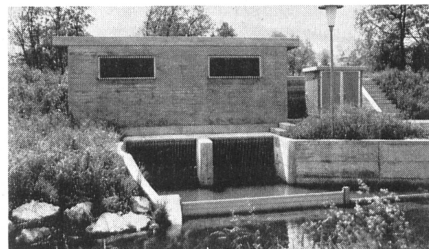
Das Quartier

Im Februar 1980 beauftragte der Stadtrat Luzern ein Planungsteam mit der Durchführung der Quartierplanung Wesemlin. Einige Planungsergebnisse, die besonders interessant erscheinen, werden im Artikel «Stadtquartier Wesemlin-Luzern» erläutert.



Umweltechnik

Um für das Ballungs-Siedlungsgebiet der Region Zürich eine «gesunde Entwicklung» zu erreichen, muss das Wasserversorgungsunternehmen dafür sorgen, dass Wasser in genügender Menge, mit ausreichendem Druck und in erstklassiger Qualität und wenn möglich zu einem günstigen Preis zur Verfügung steht. Aus dem Artikel «Die Wasserversorgung einer Grossstadt am Beispiel Zürich» ist ersichtlich, wie man diese Aufgabe gelöst hat und in Zukunft lösen wird.



Weitere Fachbeiträge aus den Bereichen «Wasserversorgung», «Abwasserkontrolle», «Entwässerung», kombinierte «Wasser- und Energieversorgung» informieren den Leser über aktuelle Probleme zum Thema «Wasserwirtschaft».



Aus dem Bundeshaus

Unter dem Slogan «Städte zum Leben» beteiligt sich die Schweiz in diesem Jahr an der europäischen Stadterneuerungskampagne. Ein nationales Komitee zeichnet für ein umfangreiches Programm, das Wanderausstellungen, Symposien und Wettbewerbe umfasst, verantwortlich. Über den Zweck dieser Kampagne informiert Sie unser Bundeshauskorrespondent Bruno Frangi.

Die Kläranlage für Kopenhagen in Lynetten liefert pro Sekunde 4 m³ sauberes Wasser. Diese Anlage ist eine der grössten ihrer Art, gebaut für 2,4 Millionen Einwohner-Einheiten.

115 EGGER-Pumpen sorgen für die sichere Förderung des Wassers durch alle Klärstufen. EGGER-Pumpen. Pumpen von bester Qualität. Mit ausgefeilter Technik und aus besten Materialien.

Ausserdem – EGGER liefert ein vollständiges Pumpen-Programm nach dem Baukasten-System oder Sonderkonstruktionen. Verlangen Sie die Dokumentation.

TURO[®]  **EGGER**



Cressier – Mannheim – Mailand
Emile EGGER & Cie AG
Pumpenbau und Maschinenfabrik
2088 Cressier NE/Schweiz
Telefon 038 48 11 22
Telex 35 207

Er schätzt sauberes Wasser!

(4 m³/sek. sauberes Wasser werden in den Øresund gepumpt)

