

**Zeitschrift:** Plan : Zeitschrift für Planen, Energie, Kommunalwesen und Umwelttechnik = revue suisse d'urbanisme  
**Herausgeber:** Schweizerische Vereinigung für Landesplanung  
**Band:** 39 (1982)  
**Heft:** 9  
  
**Rubrik:** Markt

### **Nutzungsbedingungen**

Die ETH-Bibliothek ist die Anbieterin der digitalisierten Zeitschriften. Sie besitzt keine Urheberrechte an den Zeitschriften und ist nicht verantwortlich für deren Inhalte. Die Rechte liegen in der Regel bei den Herausgebern beziehungsweise den externen Rechteinhabern. [Siehe Rechtliche Hinweise.](#)

### **Conditions d'utilisation**

L'ETH Library est le fournisseur des revues numérisées. Elle ne détient aucun droit d'auteur sur les revues et n'est pas responsable de leur contenu. En règle générale, les droits sont détenus par les éditeurs ou les détenteurs de droits externes. [Voir Informations légales.](#)

### **Terms of use**

The ETH Library is the provider of the digitised journals. It does not own any copyrights to the journals and is not responsible for their content. The rights usually lie with the publishers or the external rights holders. [See Legal notice.](#)

**Download PDF:** 01.04.2025

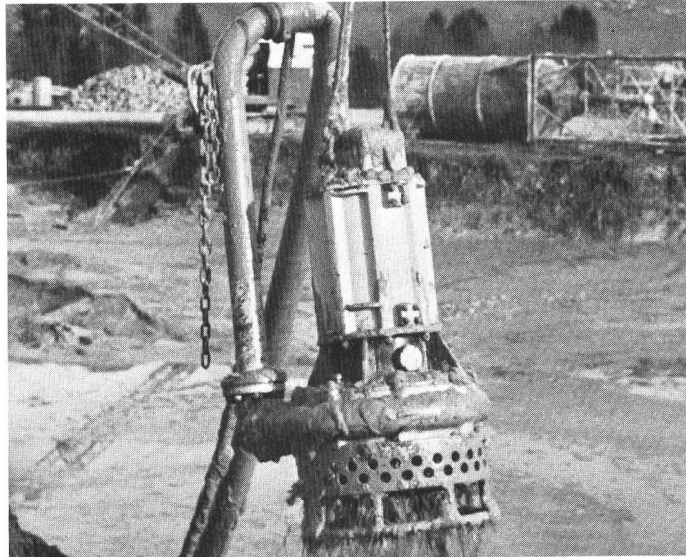
**ETH-Bibliothek Zürich, E-Periodica, <https://www.e-periodica.ch>**

## Asphalt- Aufbereitungsanlage Sorens

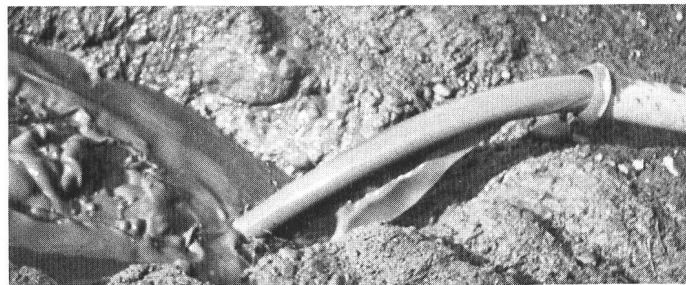
Anwendungsbeispiel einer elektrischen Baggertauchpumpe Toyo mit Rührwerk

Das vorbereitete Kiesmaterial wird gewaschen, wobei das schmutzige Schlammwasser in ein erstes Absetzbecken fliesst und sich absetzt. Der Abbau dieses sehr dicken Schlammmaterials wird mit einem Dragline-Bagger durchgeführt. Grosse Dumper transportieren das Material in ein 200 m entferntes zweites Bassin. Seit 1981 wird die Entleerung des Bassins durch eine Toyo-Pumpe Typ DP mit einer Leistung von 30 PS gewährleistet. Die Flüssigkeit setzt sich aus 70% Schlamm mit Steinen bis zu 50 mm Durchmesser und 30% Wasser zusammen, welche durch das Rührwerk vermischt wird. Sie wird über eine 220 m lange Rohrleitung  $\varnothing$  150 mm mit einer Höhendifferenz von 11 m in das zweite Bassin transportiert. Der finanzielle Gewinn beträgt etwa 35% und setzt sich vor allem aus Zeit-, Treibstoff- und Arbeitskraftersparung zusammen.

Notz AG, 2555 Brügg bei Biel



Baggertauchpumpe Toyo.



Ausfluss des Schlammwassers

## Escatherm- Latentspeicher- medien

Mit den neuen Escatherm-Produkten ist dank bleibender Reversibilität das Problem der Kurz-, Mittel- und Langzeitspeicherung gelöst. Wärme kann bei einer gewünschten Temperatur auf kleinem Raum gespeichert werden. Vorläufig sind fünf verschiedene Materialien mit den Umwandlungstemperaturen von 7, 22, 27, 57 und 89°C erhältlich.

Scheller AG, 8032 Zürich

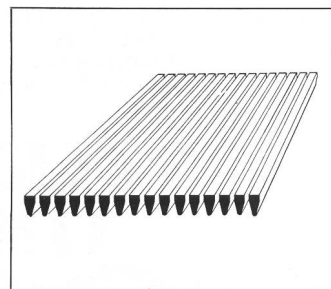
## Ingtec- Entwässerungs- mulden

Entwässerungsmulden von Ingtec befinden sich zum Beispiel in Einsatzbereichen von Rechengut, Sandfanganlagen, Russwäschen, Nassentschlackungen usw. Jede Norm-Muldengrösse ist mit Ingtec-Entwässerungsböden ausrüstbar. Spezielle Drainagen unterhalb der Siebflächen tragen zu einer schnellen und starken Entwässerung des Nassgutes bei. Spül-Reinigungs-Einrichtungen säubern die Wasserabläufe von durchgedrungenen Kleinstteilen (z.B. Schlammablagerungen). Alle Entwässerungsböden werden flächeneben und auswechselbar mit Klemmverschraubungen eingebaut. Die Ausführung der Ingtec-Entwässerungsböden in «Keilform» verhindert das Einklemmen oder Zwischenklemmen von Entwässerungspartikeln. Eine äusserst glatte Oberfläche ermöglicht ein einwandfreies Entleeren der Behältnisse und bietet dadurch eine einfache, wartungsfreie Bedienung. Anordnungen von Ingtec-Entwässerungsböden richten sich nach der Verwendungsart und so-

mit nach dem vorzuziehenden Einsatzbereich. Im Normalfall genügt ein Entwässerungstreifen im Boden oder in einer Seitenwand, was wiederum vom Nassgut bestimmt wird.

Ein gut sortiertes Normprogramm von Ingtec-Entwässerungsmulden und eine bereits angelaufene Serienfertigung beweist die einwandfreie Funktionstüchtigkeit dieser Entwässerungsaggregate. Zudem lässt die Preiswürdigkeit und energielose Installation, auch bei geringeren Anfallmengen von Entwässerungsgütern, diese wirtschaftliche Investition zu.

Ingtec AG, 4310 Rheinfelden



Ingtec-Entwässerungsboden in «Keilform».

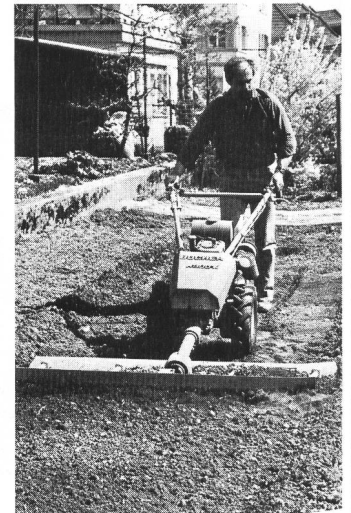
## Bucher-Planierregge

Die neue Bucher-Planierregge, ein Fabrikat der Firma Bucher-Guyer AG, Niederweningen, ist die ideale Maschine für die Herstellung von Rasen- und Gartenflächen, aber auch für das Aufbereiten und Planieren wassergebundener Deckschichten auf Wegen und Plätzen.

Die Kombination Bucher M 300 K mit Planierregge lässt sich überall – auf ebener Fläche und an Böschungen – leicht führen. Der Fachmann schätzt vor allem die ausserordentlich grosse Wirtschaftlichkeit dieses Systems:

- aussergewöhnliche Flächenleistung
- grosse Arbeitszeiteinsparung
- saubere Arbeit

So arbeitet die Bucher-Planierregge: Antriebselement ist die Grundmaschine des Bucher-Motormähers M 300 K. Das Arbeitsprinzip ist gleich wie beim Mäher, mit dem Unterschied, dass bei der Planierregge eine 150 cm breite Zinkenreihe mit 35 mm langen Zinken in Schwingung versetzt wird. Durch das rasche Bewegen der Zinken wird der trockene Boden gekrümelt und planiert. Dabei zertrümmert die Planierregge auch grosse



Brocken schon im ersten Arbeitsgang. Nach einem weiteren Durchgang ist der Boden fein, gleichmässig gekrümelt und planiert. Das System ist zum Patentieren angemeldet.

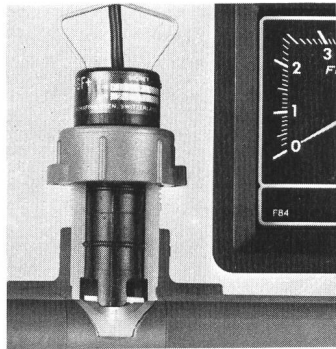
Falls man einen Mäher benötigt, lässt sich die Bucher-Planierregge mit wenigen Handgriffen in einen Motormäher umrüsten.

Bucher-Guyer AG  
8166 Niederweningen

## Durchflussmess- und -überwachungsgeräte in der Prozesstechnik

Die neue Produktlinie besteht im wesentlichen aus Messwertgeber, Strömungskörper, Anzeigegegeräten, Signalumformer sowie elektronischen Steuereinheiten. Mediumsberührte Teile sind aus korrosionsbeständigem Kunststoff, die Strömungskörper sind im Durchmesserbereich DN 15–100 erhältlich.

Die Funktionsweise beruht, je nach Typ des Messwertgebers, auf dem Prinzip der magnetischen Induktion oder auf elektrischem Abgriff der Drehzahl des Schaufelrades. Die einzelnen Komponenten können zu optimalen Mess- und Über-



wachungssystemen kombiniert werden. Diese Produktlinie eignet sich besonders für den Einsatz bei Wasser sowie anderen neutralen und aggressiven Medien.

Georg Fischer AG  
8201 Schaffhausen

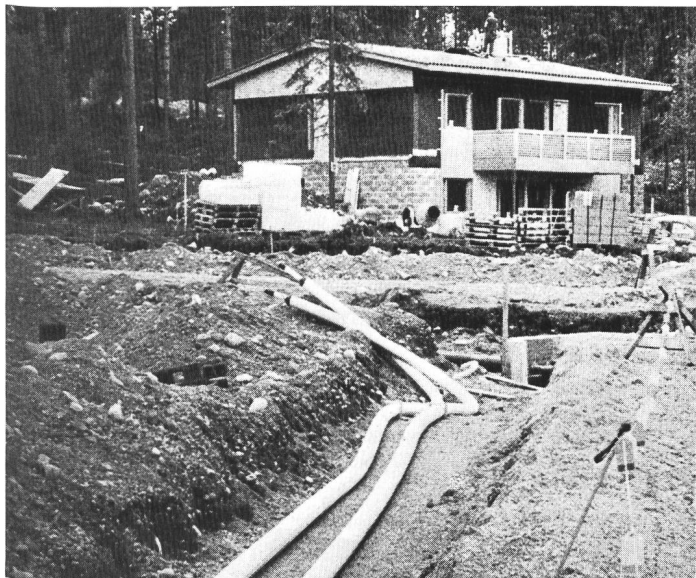
## Fiskatherm – das finnische Rohr-isoliersystem für Fernheiznetze

Oy Fiskars AB zählt zu den leitenden Herstellern für Fernwärmeelemente in Europa mit den Produkten Fiskatherm und Minitherm. Die Fiskatherm-Rohrisolationselemente sind für die Isolierung von Fernwärmerohren und anderen unterirdischen Rohrleitungen geeignet. Die Elemente sind für ein, zwei oder vier Rohre in Stücken mit der gleichen Aussenhülle gefertigt, mit variierenden Isolationsdicken. Die Elemente werden ohne Stahlrohrkern geliefert.

Das Fiskatherm-System bietet eine wirtschaftliche Lösung mit Elementen an, mit der die Wärmeverluste möglichst gering sind, weil alle Rohre im gleichen Element

eingebaut sind. Die Planung ist einfach, da die Stahlrohre sich frei bewegen können und keine Spannungen entstehen. Die industrielle Herstellung der Fiskatherm-Elemente wurde 1964 aufgenommen, und seither wurden beinahe 80% der verlegten Fernwärmelemente in Finnland durch Fiskars hergestellt.

Minitherm ist ein neues Kunststoffrohrsystem zur direkten Erdverlegung für die Verteilung von Heiz- und warmem Brauchwasser. Die industrielle Herstellung der vorisolierten Kunststoffrohre Minitherm wurde 1979 aufgenommen. Oy Fiskars AB ist der einzige Hersteller, Verkäufer und Exporteur der Minitherm-Rohrsysteme, und die Marktanteile sowohl in Finnland als auch im Ausland sind in letzter Zeit kontinuierlich gestiegen.



## Neu: «Duomat»-Sparbrenner

Der neue «Duomat»-Ölbrenner im Leistungsbereich von 65 bis 300 kW ist ein weiterer, wichtiger Schritt in der Sparbrennertechnologie von Elco. Als wirkliches Novum auf dem Brennermarkt wird bei diesem 2-Stufen-Brenner durch eine Luftgeschwindigkeits-optimierung nicht nur die Luftmenge, sondern auch die Luftgeschwindigkeit reguliert. Somit wird durch einen speziellen Regler bei Voll- und Teillast eine maximale Luft-Öl-Vermischung erreicht. Da ein Zweistufenbrenner erfahrungsgemäss während etwa 70% der gesamten Betriebszeit auf Teillast Wärme erzeugt, resultiert eine erhebliche Öleinsparnis.

Der «Duomat» eignet sich für alle Heizkessel in Mehrfamilienhäusern, Gewerbe- und kleineren Industriebauten.

### LGO-Luft-Geschwindigkeits-Optimierung

Der «Duomat» ist mit der von Elco entwickelten Luft-Geschwindigkeits-Optimierung ausgerüstet. Durch den speziellen Optimierungsantrieb wird die Luftge-

schwindigkeit im Brennkopf so reguliert, dass für beide Stufen eine ausgezeichnete Vermischung von Öl und Verbrennungsluft resultiert. Nur durch diese optimale Zweistufenregulierung kann auch im Teillastbereich die maximale Brennstoffausnutzung erzielt werden.

### Vorteile des Zweistufenbetriebs mit LGO

- Überdurchschnittlicher feuerungstechnischer Wirkungsgrad dank Luft-Geschwindigkeits-Optimierung auf beiden Stufen
- Bessere Anpassungsmöglichkeit der Brennerleistung an den erforderlichen Wärmebedarf
- Geringste Kessel-Auskühlverluste durch 30 bis 40% längere Brennerlaufzeit
- Sehr gutes Langzeitverhalten infolge 20 bis 30% weniger Brenner-Ein- und -Ausschaltungen
- Beachtliche Brennstoffeinsparung durch tiefe Abgastemperaturen und maximale Öl-Luft-Vermischung bei Teillast- und Vollastbetrieb.

Elco Energiesysteme AG,  
8050 Zürich

## Vielseitiges Raupenfahrzeug mit acht Moduln kombinierbar

Eine Zivilversion ihres ursprünglich für den militärischen Einsatz konzipierten Raupenfahrzeugs Bv 206 mit Knicklenkung, die als Basiseinheit für acht Funktionsaufbauten wie Ambulanz, Feuerwehr, Hubkorb und Plattformkran ausgenutzt werden kann, hat die schwedische Firma AB Hägglund & Söner in Örnköldsvik in Zusammenarbeit mit der AB Tollarpkaross entwickelt.

Das ursprünglich für die harten Anforderungen im militärischen Sektor im Hinblick auf Einsatz unter schlechtesten Verhältnissen und Geländegängigkeit entwickelte Raupenfahrzeug bietet in seiner zivilen Version eine breite Palette von alternativen Moduln für solche Einsatzbereiche wie beispielsweise Zivilschutz, Kommunaldienst, Land- und Forstwirtschaft, Bauausführung und Tourismus.

Die Umrüstung wird ermöglicht durch einen patentierten hydraulischen Lastwechsler auf der hinteren Trägereinheit. Bisher sind acht verschiedene Aufbaumoduln für

spezifische Anwendung oder Kombination miteinander verfügbar. Ein einziges Trägerfahrzeug kann somit abwechselnd als Feuerwehrfahrzeug, Ambulanz- und Rettungsfahrzeug, Hubkorbträger, Last- und Transportfahrzeug oder als Kranfahrzeug mit verschiedenen Aufbauten zur Verwendung als Bagger, Mastaufsteller usw. eingesetzt werden. Sämtliche Moduln sind mit Einrichtungen für Hubschraubertransport ausgerüstet. Der Hersteller verspricht, dass dieses neuartige Fahrzeug im Geländeeinsatz, in Schnee, auf Sand und im Wasser genauso schnell ist wie auf richtigen Strassen, wo die Höchstgeschwindigkeit 55 km/h beträgt. Durch den extrem niedrigen Bodendruck kommt das Fahrzeug auch in sumpfigem, verschnittenem oder hügeligem Gelände ausserordentlich gut vorwärts. Das serienmässig mit einem automatischen Getriebe ausgerüstete Fahrzeug bewältigt Neigungen von bis zu 30° und kann auch als Zugfahrzeug für Anhänger mit einem Gesamtgewicht von 2,5 t eingesetzt werden.

Vertretung Schweiz:  
Asea AG, 8048 Zürich

# MARKT

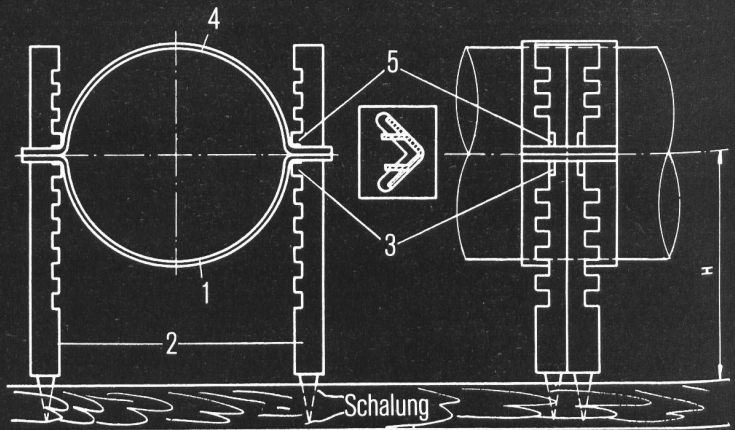
**Neu im FALU  
Lieferprogramm**

# FALU Einlege- rohrschelle

**für Kunststoff- und Gussrohre**

**Erhältlich im Fachhandel**

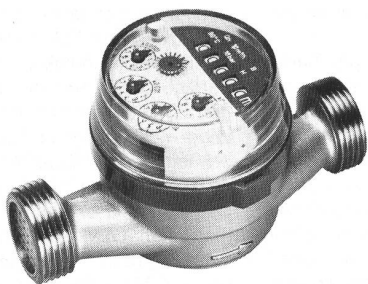
Pat. ang.  
K. Fassbind-Ludwig + Co. AG  
Rickenstrasse  
8646 Wagen bei Jona SG  
Telefono 055/28 31 41



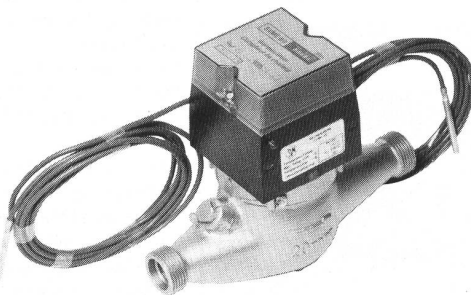
### Montageanleitung:

1. Rohrschellenunterteil 1 in Seitenstützen 2 stellen und Seitenstützen in Schal Brett einschlagen.
2. Rohr in Unterteil 1 legen, Höhe bestimmen, untere Nocken 3 mit Zange nach innen biegen.
3. Rohrschellenoberteil 4 aufsetzen, obere Nocken 5 nach innen biegen.

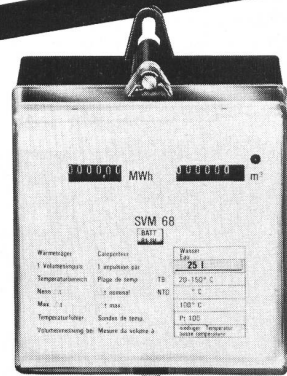
# Die neuen Wohnungs-Wärmezähler



**Warmwasserzähler UNICO**  
Keine Verkalkung: Zählwerk durch Messingplatte abgetrennt. Für waagrecht und senkrechten Einbau. Anschluss 1/2" oder 3/4".



**Wärmezähler SVME 69**  
Stromunabhängiger elektronischer Kompakt-Wärmezähler mit Langzeitbatterie. Anzeigeteil für Wandmontage abnehmbar. Wasserzähler für waagrecht oder senkrechten Einbau. Kleinste Abmessungen. Grössen bis DN 15-32 mm.



**Wärmezähler SVM 68**  
für Heizkostenberechnung. Batterie- und Netzbetrieb. Für Anschluss auf Wasserzähler senkrecht und waagrecht eingebaut. Nennweiten 15-400 mm.

**GWF**

Gas- und  
Wassermesserfabrik AG  
Obergrundstr. 119  
6002 Luzern  
Tel. 041/41 24 24

827