

Zeitschrift: Plan : Zeitschrift für Planen, Energie, Kommunalwesen und Umwelttechnik = revue suisse d'urbanisme

Herausgeber: Schweizerische Vereinigung für Landesplanung

Band: 39 (1982)

Heft: 10

Rubrik: Vorschau

Nutzungsbedingungen

Die ETH-Bibliothek ist die Anbieterin der digitalisierten Zeitschriften. Sie besitzt keine Urheberrechte an den Zeitschriften und ist nicht verantwortlich für deren Inhalte. Die Rechte liegen in der Regel bei den Herausgebern beziehungsweise den externen Rechteinhabern. [Siehe Rechtliche Hinweise.](#)

Conditions d'utilisation

L'ETH Library est le fournisseur des revues numérisées. Elle ne détient aucun droit d'auteur sur les revues et n'est pas responsable de leur contenu. En règle générale, les droits sont détenus par les éditeurs ou les détenteurs de droits externes. [Voir Informations légales.](#)

Terms of use

The ETH Library is the provider of the digitised journals. It does not own any copyrights to the journals and is not responsible for their content. The rights usually lie with the publishers or the external rights holders. [See Legal notice.](#)

Download PDF: 15.03.2025

ETH-Bibliothek Zürich, E-Periodica, <https://www.e-periodica.ch>

Vorschau Vorschau Vorschau Vorschau

plan 11-12/82 vom November/Dezember 1982 bringt unter anderem folgende Beiträge:

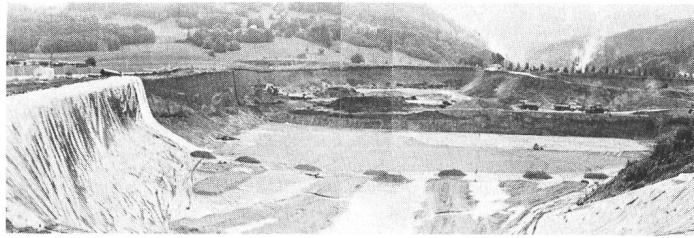
Planen



Der Artikel «Alltags-Erwachsenenbildung in der Raumplanung» ist ein Beitrag zu einem Buch unter dem Titel «Erwachsenenbildung», das verschiedene Berichte aus unterschiedlichsten Tätigkeitsfeldern im Rahmen der Erwachsenenbildung im weiteren Sinn umfasst.

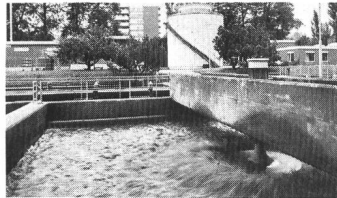
Der Artikel enthält Überlegungen über den Zusammenhang von Informations- oder Bildungsarbeit und Raumplanung und dürfte einen interessanten Diskussionsbeitrag zu den Fragen nach Stellenwert von Information und dem «wie soll informiert werden» darstellen.

Kommunalwesen



Sonderteil über Kommunalbedarf, unter anderem ein Fachartikel über Abdichtungsprobleme bei öffentlichen Mülldeponien.

Energie



Aktuelle Reportage über die erste Totalenergieanlage der Schweiz mit Biogas- und Abwassernutzung in Therwil.

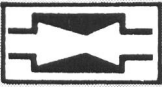
Vorschau Vorschau Vorschau Vorschau

Alles aus einer Hand

RITTMAYER-SYSTEME FÜR ABWASSERANLAGEN

Automatisierung vor Ort

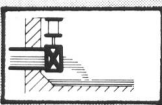
Qualitäts- und Mengenmessung



Steuerung und Drehzahlregelung von Pumpen



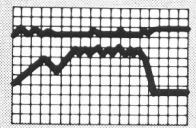
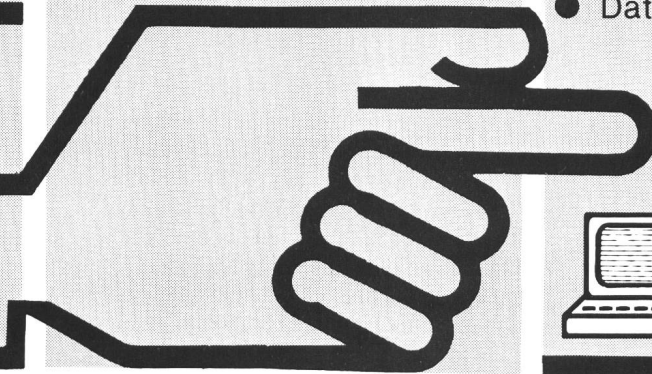
Abflussregelung



Datenübertragung Zentrale

- Öffentl. Fernsprechnet
- Post-Mietleitungen
- Betriebseigene Kabel

- Überwachen
- Steuern
- Optimieren
- Daten verarbeiten
- Daten sichern



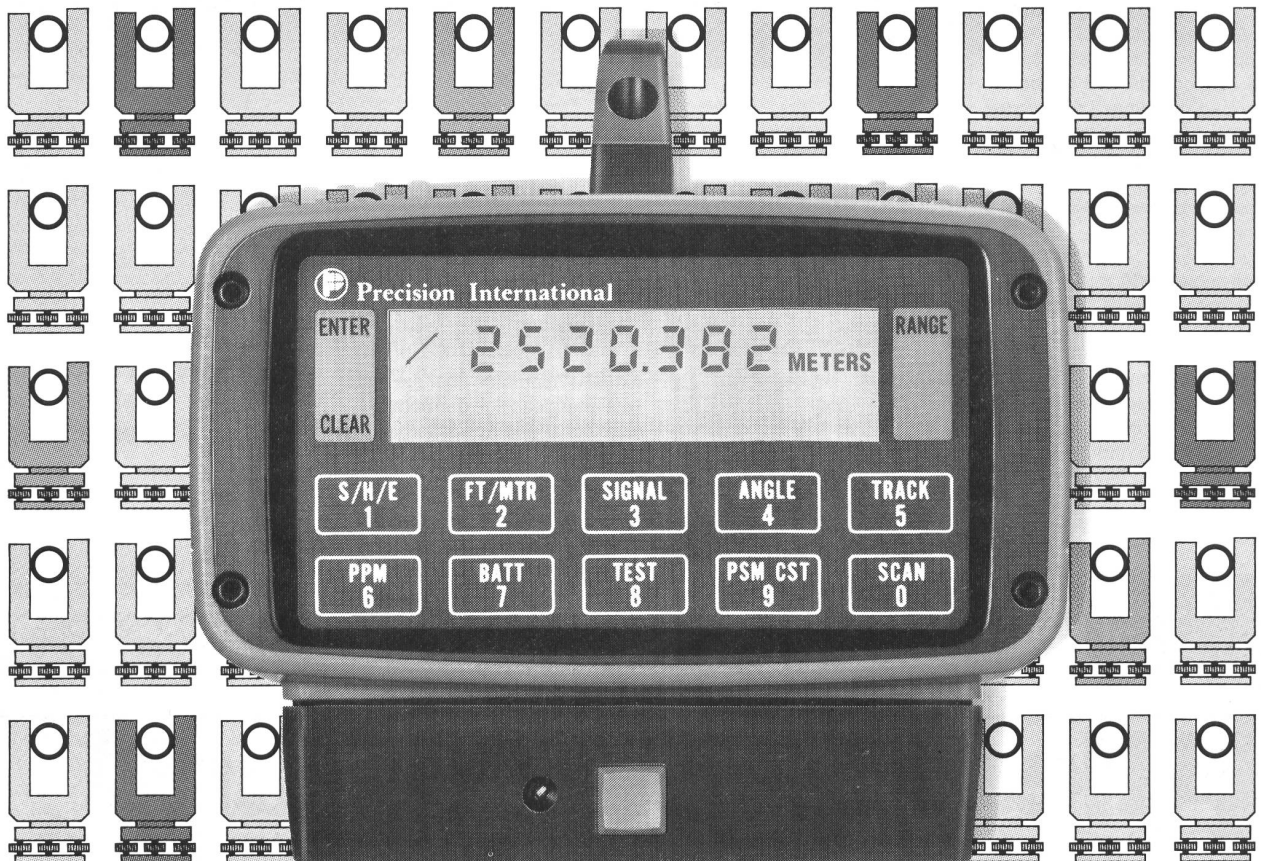
Mess- und Leittechnik für die Wasser- und Energiewirtschaft

rittmeyer

Rittmeyer AG
Grienbachstrasse
CH-6300 Zug 2

CITATION

wertet Ihren Theodolit auf:



Der CITATION erweitert den Anwendungsbereich Ihres Theodolits und garantiert einen Vermessungsstandard wie Sie ihn sich wünschen.

Besondere Merkmale

- Große, kontrastreiche LCD-Anzeige
- Ebenes, wasserdichtes Tastenfeld
- Federleichter Tastendruck
- Klare Benutzerführung
- Drei Zielhilfen: Ton, Symbol, Anzeige
- Akustische Bestätigung von Winkleingaben
- Vertikalwinkleingaben auf 0,1 mgon (1''), Wiederholung, Tracking
- Messung und Anzeige von Schrägdistanz, Horizontaldistanz und Höhenunterschied
- Programm für automatischen Anzeigewechsel

- Eingaben des Maßstabsfaktors auf 1 mm/km
- Eingabe der Additionskonstante auf 1 mm
- Testprogramm zur Funktionskontrolle
- Automatische Batteriekontrolle
- Anzeige in Meter oder Fuß
- Winkleingabe 400 gon oder 360°
- Betriebsspannung 12 V, somit auch anschließbar an jede Autobatterie

Bedienungskomfort

Die Bedienung des CITATION ist denkbar einfach und rasch erlernbar. Der CITATION ist der erste Distanzmesser mit völlig flacher Frontplatte, ohne Knöpfe und Schalter. Er hat eine extra große Flüssigkristallanzeige (LDC) und ein kontrastreich markiertes Tastenfeld zur

bequemen Bedienung und Kontrolle des Meßablaufs. Der CITATION bietet damit höchsten Meßkomfort. Die Tasten sind optimal zu bedienen und übersichtlich beschriftet. Ein kurzer Ton quittiert alle Tasteneingaben und -befehle. Nach einigen Minuten kann praktisch jeder Anwender mit dem CITATION messen – zuverlässig und genau. ■

**WILD
HEERBRUGG**

Bitte senden Sie mir Ihre Dokumentation.
Adresse

Senden an: Wild Heerbrugg AG
CH-9435 Heerbrugg, Schweiz
oder an Ihre
Wild-Vertretung.

pl 10-2