

**Zeitschrift:** Plan : Zeitschrift für Planen, Energie, Kommunalwesen und Umwelttechnik = revue suisse d'urbanisme

**Herausgeber:** Schweizerische Vereinigung für Landesplanung

**Band:** 40 (1983)

**Heft:** 1-2

**Rubrik:** Markt

### **Nutzungsbedingungen**

Die ETH-Bibliothek ist die Anbieterin der digitalisierten Zeitschriften. Sie besitzt keine Urheberrechte an den Zeitschriften und ist nicht verantwortlich für deren Inhalte. Die Rechte liegen in der Regel bei den Herausgebern beziehungsweise den externen Rechteinhabern. [Siehe Rechtliche Hinweise.](#)

### **Conditions d'utilisation**

L'ETH Library est le fournisseur des revues numérisées. Elle ne détient aucun droit d'auteur sur les revues et n'est pas responsable de leur contenu. En règle générale, les droits sont détenus par les éditeurs ou les détenteurs de droits externes. [Voir Informations légales.](#)

### **Terms of use**

The ETH Library is the provider of the digitised journals. It does not own any copyrights to the journals and is not responsible for their content. The rights usually lie with the publishers or the external rights holders. [See Legal notice.](#)

**Download PDF:** 14.03.2025

**ETH-Bibliothek Zürich, E-Periodica, <https://www.e-periodica.ch>**

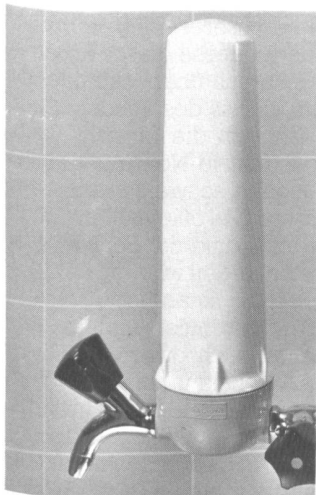
Wasser/Abwasser

**Katadyn-Wasser-entkeimungsfilter**

Der Firmenname Katadyn ist ein Fachbegriff. Er entstand aus «katalytisch» und «oligodynamisch», womit zwei Eigenschaften des Silbers bezeichnet werden. Oligodynamisch bedeutet, dass Silberionen in kleinster Menge keimtötend sind (oligos = klein, dynamis = Kraft). Silber ist auch Katalysator. Die Wasserentkeimung mit Silber wird bei den Katadyn-Verfahren Micropur und Electro-Katadyn angewendet.

Der Katadyn-Filter entkeimt auf rein mechanische Weise; die feinporeige Keramikkerze hält an ihrer Aussenseite die Bakterien und Schwebeteilchen zurück, wenn das Wasser durchfließt. Dem Silber kommt beim Filter jedoch eine äusserst wichtige Hilfsfunktion zu: es bewirkt die Selbstdesinfektion der Filterkerze. Silber ist in der Keramik verankert und auch auf den Quarzsteinchen im Kerzenhohlraum eingebrannt. Seine bakterizide Wirkung schützt nun Roh- und Reinwasserseite der Kerze vor dem Durchwachsen und Eindringen von Keimen. Die Filterkerze gibt kein Silber ab; sie behält somit die selbstdesinfizierende Wirkung während ihrer ganzen Lebensdauer. Wenn die Keramik verschmutzt ist, kann sie durch einfaches Abbürsten regeneriert werden.

Die Katadyn-Filter gibt es in mehreren Ausführungen und Grössen. Einkerzen- und Mehrkerzenfilter sowie stationäre und tragbare Typen können für die verschiedensten Bereiche und jeden Leistungsbedarf eingesetzt werden. Anwendungsgebiete:



**Wasserentkeimungsfilter HFK, für Haushalt usw. Leistung: 2 l/min bei 4 bar Druckaufwand.**

Lebensmittel-, Getränke- und chemische Industrie für Produktionswasser; Trinkwasser in Wohnhäusern, Hotels, Restaurants, Truppenunterkünften, auf Baustellen, Campingplätzen, Bergstationen, bei Rettungsdiensten, Katastropheneinsätzen.

*Katadyn Produkte AG,  
8304 Wallisellen*

**Universelles Dosierprogramm**

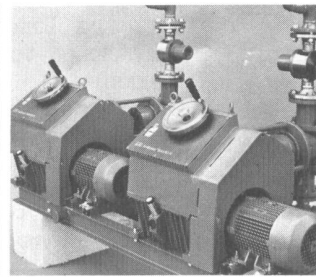
In Erweiterung ihres bisherigen Programms an Membran-Dosierpumpen mit Magnetantrieb stellt die Firma Chemie und Filter GmbH Verfahrenstechnik KG, Heidelberg, drei neue Baureihen von Dosierpumpen mit Motorantrieb vor, die untereinander beliebig kombiniert und unabhängig voneinander mit Dosierköpfen verschiedener Ausführung und Leistung ausgerüstet werden können.

Die drei verschiedenen Triebwerke mit Kolbenstangenkräften von 2000, 4500 und 8000 N und maximalen Hublängen von 20, 40 und 56 mm decken einen Förderstrombereich von 8 bis 8000 l/h bei Förderdrücken bis zu 350 bar ab.

Bis zu vier und mehr Triebwerke gleicher oder verschiedener Grösse können gemeinsam von einem Antriebsmotor mit konstanter oder veränderlicher Drehzahl angetrieben werden. Im allgemeinen können die Antriebsprobleme voll mit Normmotoren gelöst werden, und nur in Sonderfällen sind zusätzliche verstellbare Getriebe oder Drehzahlsteuerungen erforderlich.

Bei konstanter Antriebsdrehzahl erfolgt die Einstellung des Förderstroms durch Verstellen der Hublänge der Verdrängerelemente. Durch ein neuartiges Prinzip bei der Hublängenverstellung wird bewirkt, dass im gesamten Einstellbereich die Lage des vorderen Totpunktes konstant bleibt, so dass das schädliche Volumen stets auf ein Minimum beschränkt wird.

Die eigentlichen Verdrängerelemente sind in Form von Kolbendosierköpfen, Kolbenmembrandosierköpfen und Faltenbalgdosierköpfen lieferbar. Selbstverständlich ist auch die Ausstattung der Dosierköpfe mit Heiz-, Kühl- und Spüleinrichtungen möglich, wie auch das sonstige für den Betrieb der Dosierpumpen notwendige Zubehör, wie Druckbegrenzungsventile, Pulsationsdämpfer, zur Verfügung steht.



Die grosse Auswahl an Triebwerkeinheiten, Antriebsdrehzahlen, Dosierkopfbauarten und -materialien, macht die neuen Baureihen zu einem nahezu universellen Dosierprogramm, mit dessen Hilfe individuelle Dosieranlagen mit einem Minimum an serienmässigen Bausteinen realisiert werden können.

*Chemie und Filter (Schweiz) AG,  
8105 Regensdorf*

Winterdienst

**Rolba-Frässchleudern**

Die Firma Rolba AG befasst sich bereits seit über 30 Jahren mit der mechanischen Schneeräumung und hat in dieser Zeitspanne eine äusserst grosse Erfahrung im Bau von diesen Spezialfahrzeugen gesammelt.



**R-200**

Die Rolba-Frässschleuder ist, wie der Name sagt, eine Schneefräse, das heisst der Schnee wird mittels schraubenlinienförmigen Fräsmessern abgefräst und einem Schleuderaggregat zugeführt, von wo der Schnee in einem kompakten Strahl aus dem Aggregat gefördert wird.

Das Lieferprogramm der Firma Rolba umfasst folgende Schneefrässchleudern für die Strassen-, Trottoir- und Parkplatzräumung sowie für die Passöffnungsarbeiten:

R-200 Kleinkabinen-Frässschleuder, Benzin- oder Dieselmotor, 56 bzw. 62 kW  
Räumbreite: 150 cm  
Räumhöhe: bis 135 cm  
Räumleistung: ca. 500 t/h

R-400 Mittelklasse-Kabinenfrässschleuder, Diesel 76 kW oder Diesel-Turbo 118 kW  
Räumbreite: 180 bzw. 200 cm  
Räumhöhe: 170 bzw. 155 cm  
Räumleistung: 800 bzw. 1000 t/h

R-1000 Hochleistungs-Kabinenfrässschleuder, Diesel-Turbo 245 kW  
Räumbreite: bis 340 cm  
Räumhöhe: bis 210 cm  
Räumleistung: ca. 2500 t/h

R-1200 Hochleistungs-Kabinenfrässschleuder, Diesel 193 bis 265 kW  
Räumbreite: 220 bis 252 cm  
Räumhöhe: bis 300 cm  
Räumleistung: 1500 bis 2500 t/h (je nach Version)

Neben den erwähnten Modellen für die Strasse baut die Firma Rolba ebenfalls Eisenbahn- und Flugplatzfrässchleudern.

*Rolba AG, 8620 Wetzikon*

**Schneefräse Kobashi ST 20**

Die wichtigsten Vorteile der neuen Schneefräse sind:

- ruhiger 2-Zylinder-Dieselmotor, 14,7 kW (20 DIN-PS),
- Räumhöhe 780-1100 mm,
- sehr guter Bodengriff und Abrolleffekt,
- keine Strassenbeschädigung, da Raupen mit Profil aus Gummi,
- enorm hangsicher durch 1140 mm breite Spur,
- optimale Gewichtsverteilung und gute Lenkstabilität,
- einfache Kontrolle der Fahr- und Arbeitshydraulik,
- in der Höhe verstellbare Taströten.

*Bucher-Guyer AG,  
8166 Niederweningen*

