

**Zeitschrift:** Plan : Zeitschrift für Planen, Energie, Kommunalwesen und Umwelttechnik = revue suisse d'urbanisme  
**Herausgeber:** Schweizerische Vereinigung für Landesplanung  
**Band:** 40 (1983)  
**Heft:** 3

## **Inhaltsverzeichnis**

### **Nutzungsbedingungen**

Die ETH-Bibliothek ist die Anbieterin der digitalisierten Zeitschriften. Sie besitzt keine Urheberrechte an den Zeitschriften und ist nicht verantwortlich für deren Inhalte. Die Rechte liegen in der Regel bei den Herausgebern beziehungsweise den externen Rechteinhabern. [Siehe Rechtliche Hinweise.](#)

### **Conditions d'utilisation**

L'ETH Library est le fournisseur des revues numérisées. Elle ne détient aucun droit d'auteur sur les revues et n'est pas responsable de leur contenu. En règle générale, les droits sont détenus par les éditeurs ou les détenteurs de droits externes. [Voir Informations légales.](#)

### **Terms of use**

The ETH Library is the provider of the digitised journals. It does not own any copyrights to the journals and is not responsible for their content. The rights usually lie with the publishers or the external rights holders. [See Legal notice.](#)

**Download PDF:** 15.03.2025

**ETH-Bibliothek Zürich, E-Periodica, <https://www.e-periodica.ch>**

**Offizielles Organ der Schweizerischen Vereinigung für Landesplanung (VLP)**  
 Dr. R. Stüdeli, Schänzlihalde 21  
 3013 Bern, Direktor, Telefon 031 42 64 44

40. Jahrgang

**Herausgeber**



**Druck, Abonnemente**

Dornacherstrasse 39  
 CH-4501 Solothurn  
 Telefon 065 21 41 31, Telex 934 646  
 Jahresabonnement für 9 Ausgaben:  
 Schweiz Fr. 48.–  
 (Ausland plus Fr. 12.– Porto)  
 Einzelheft Fr. 5.50 plus Porto, PC 45-4

**Redaktion**

Marcel Hammel (Chefredaktor)  
 Marianne Flury (Redaktionsassistentin)  
 H. U. Remund, dipl. Architekt und Planer  
 6204 Sempach (Fachteil Planen)  
 R. Stulz, Planpartner AG, 8008 Zürich  
 (Fachteil Energie)  
 Dr. R. Stüdeli, Direktor VLP, 3013 Bern  
 (Fachteil VLP)  
 Bruno Frangi, Bundeshaus-Redaktor  
 3000 Bern  
 (Fachteil Aus dem Bundeshaus)  
 Redaktionsadresse:  
 Dornacherstrasse 39  
 CH-4501 Solothurn  
 Telefon 065 21 41 31, Telex 934 646

**Inseratenverwaltung**

Kanzleistrasse 80, Postfach  
 CH-8026 Zürich  
 Telefon 01 242 68 68, Telex 812 370

**Verlagsleitung**

Werner Hochuli

**Copyright**

by VOGT-SCHILD AG  
 Druck und Verlag  
 CH-4501 Solothurn

# plan

3/83 März

## INHALT

**Editorial**

Braunwald

5

**Planen**

Jürg Krähenbühl zeigt anhand verschiedener Beispiele in seinem Artikel auf, dass zwischen Raumplanung und Strassenbau ein direkter Zusammenhang besteht

7

**Mosaik**

Buchbesprechungen

12

**Wasser**

Da die Menge des natürlich vorhandenen Grundwassers den Trinkwasserbedarf des Kantons Basel-Stadt und der landschaftlichen Gemeinde Binningen nicht zu decken vermag, muss das Grundwasser künstlich angereichert werden.

H. P. Widmer, Vizedirektor bei den Industriellen Werken Basel, erläutert am Beispiel der Langen Erlen das Verfahren der Trinkwasseraufbereitung.

13

Eindrücke eines Wasserbauers aus Brasilien.

16

Wie eine schottische Stadt ihre Abwasserprobleme bewältigt.

17

**Swissbau**

«Wer baut, baut an der Zukunft» – Dies war das Motto der diesjährigen Swissbau, der im Zweijahresturnus stattfindenden grössten Schweizer Baufachmesse, die anfangs Februar ihre Tore geschlossen hat.

20

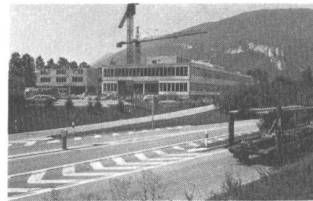
Neben Produkteneuheiten an der Swissbau, schreibt C. Bless in seinem Artikel «Die Bauhaut in einem neuen Licht» über die Funktion der Aussenwände eines Gebäudes.

21

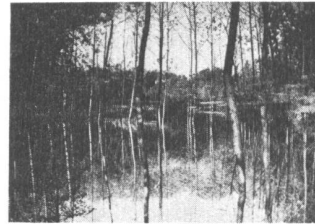
**VLP-Nachrichten**

Entwicklungsaufgaben und Ortsplanung in Fremdenverkehrsorten – Zu diesem Thema führte die Schweizerische Vereinigung für Landesplanung am 27./28. Januar 1983 in Braunwald einen Kurs durch. Der Anklang der Referate bei den Teilnehmern waren Anlass, diese in gekürzter Form wiederzugeben.

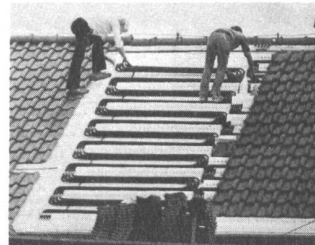
26



**7** Zusammenhänge zwischen Raumplanung und Strassenbau.



**13** Trinkwasseraufbereitung am Beispiel Basel.



**20** Swissbau 83 als Demonstration des Zukunftswillens.



**26** Entwicklungsaufgaben und Ortsplanung in Fremdenverkehrsorten.

Wasser – unentbehrliche Lebensgrundlage. Lesen Sie unsere Beiträge zu diesem Thema in der vorliegenden Ausgabe.



## Für dieses Rohr sprechen gewichtige Gründe

Die hervorragenden statischen Eigenschaften von Eternit-Rohren gipfeln in ihrer hohen Scheiteldruckfestigkeit, die allen praktisch vorkommenden Belastungen gewachsen ist.

Feldversuch mit Kanalisationsrohren »ETERNIT« NW 1600 mm. Ein 5 Meter langes, sockelgelagertes Rohr wird mit Betonklötzen bis 85 Tonnen belastet.

# Eternit®

Ein Massstab für Wirtschaftlichkeit

Eternit AG • 8867 Niederurnen  
• 058 23 11 11

### Woltman WP

Mit waagrechtm Flügelrad. Für Temperaturen bis 40, 130 und 180°C. Herausnehmbarer Messeinsatz und eingebauter Impulsgeber für Zusatzgeräte. Einbau waagrecht, schräg oder senkrecht. DN 50-500 mm.

### Woltman WSK

Korrosionsfreier Trockenläufer mit Magnetübertragung und senkrechtm Flügelrad. Für Temperaturen bis 40 und 130°C. Herausnehmbarer Messeinsatz und eingebauter Impulsgeber für Zusatzgeräte. Einbau waagrecht. DN 50-150 mm.

### Hauswasserzähler MTK

Mehrstrahl-Flügelradzähler. Korrosionsfreier Trockenläufer mit Magnetübertragung und evakuiertem Rollenzählwerk. Temperaturen bis 40, 90, 110 und 130°C. Einbau waag- oder senkrecht. Gewinde oder Flanschanschluss PN 10, 16, 25. DN 15-50 mm.

# Wasserzähler



821 p

**WFA**  
**GWf**

Wassermessfabrik AG Zürich  
Griesenweg 26, 8037 Zürich  
Tel. 01/44 47 48  
Gas- und  
Wassermessfabrik AG  
Obergrundstr. 119  
6002 Luzern  
Tel. 041/41 24 24