

Zeitschrift: Plan : Zeitschrift für Planen, Energie, Kommunalwesen und Umwelttechnik = revue suisse d'urbanisme
Herausgeber: Schweizerische Vereinigung für Landesplanung
Band: 40 (1983)
Heft: 6

Werbung

Nutzungsbedingungen

Die ETH-Bibliothek ist die Anbieterin der digitalisierten Zeitschriften. Sie besitzt keine Urheberrechte an den Zeitschriften und ist nicht verantwortlich für deren Inhalte. Die Rechte liegen in der Regel bei den Herausgebern beziehungsweise den externen Rechteinhabern. [Siehe Rechtliche Hinweise.](#)

Conditions d'utilisation

L'ETH Library est le fournisseur des revues numérisées. Elle ne détient aucun droit d'auteur sur les revues et n'est pas responsable de leur contenu. En règle générale, les droits sont détenus par les éditeurs ou les détenteurs de droits externes. [Voir Informations légales.](#)

Terms of use

The ETH Library is the provider of the digitised journals. It does not own any copyrights to the journals and is not responsible for their content. The rights usually lie with the publishers or the external rights holders. [See Legal notice.](#)

Download PDF: 15.03.2025

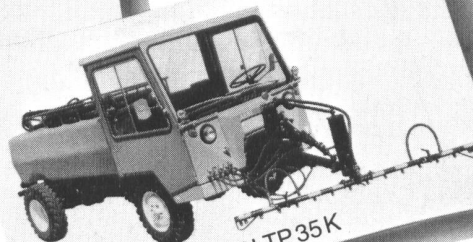
ETH-Bibliothek Zürich, E-Periodica, <https://www.e-periodica.ch>

AEBI-Kommunal- Programm

NEU: AEBI TP65K,
40 km/h, 56,5 PS-MERCEDES-
Diesel



Hanggeräteträger Terratrac



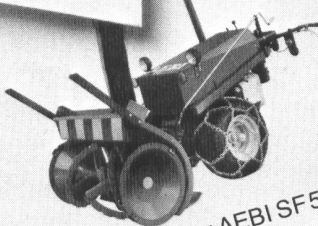
AEBI TP35K



Mehrweckmaschine AEBI KM51



Böschungsmäher AM9



Frässhleuder AEBI SF5

Das Programm:

3 Kommunaltransporter mit 14,5, 25 und 41,5 kW (20, 33 und 56,5 PS) sowie 2100, 2450 und 3350 kg Nutzlast

Hanggeräteträger AEBI-Terratrac mit 17,6 und 32 kW (24 und 43 PS)

Böschungsmäher AEBI AM 9 mit 5,9 kW (8 PS)

Mehrweckmaschinen AEBI AM 15 und KM 51 für Sommer- und Winterdienst mit 5,9 und 8 kW (8 und 11 PS)

Frässhleuder AEBI SF 5 mit 15 kW (20 PS), Räumbreite und -höhe 1 m

Qualität, Vielseitigkeit, Service

AEBI & CO AG Maschinenfabrik
3400 Burgdorf Tel. 034 216121 Telex 914 164

1883-1983

AEBI

AEBI an der «Gemeinde 83», Halle 9, Stand 906