

Zeitschrift: Parkett : the Parkett series with contemporary artists = Die Parkett-Reihe mit Gegenwartskünstlern

Herausgeber: Parkett

Band: - (1990)

Heft: 25: Collaborations James Turrell and Katharina Fritsch

Rubrik: [Impressum]

Nutzungsbedingungen

Die ETH-Bibliothek ist die Anbieterin der digitalisierten Zeitschriften. Sie besitzt keine Urheberrechte an den Zeitschriften und ist nicht verantwortlich für deren Inhalte. Die Rechte liegen in der Regel bei den Herausgebern beziehungsweise den externen Rechteinhabern. [Siehe Rechtliche Hinweise.](#)

Conditions d'utilisation

L'ETH Library est le fournisseur des revues numérisées. Elle ne détient aucun droit d'auteur sur les revues et n'est pas responsable de leur contenu. En règle générale, les droits sont détenus par les éditeurs ou les détenteurs de droits externes. [Voir Informations légales.](#)

Terms of use

The ETH Library is the provider of the digitised journals. It does not own any copyrights to the journals and is not responsible for their content. The rights usually lie with the publishers or the external rights holders. [See Legal notice.](#)

Download PDF: 04.04.2025

ETH-Bibliothek Zürich, E-Periodica, <https://www.e-periodica.ch>

COLLABORATIONS JAMES TURRELL AND KATHARINA FRITSCH

Jede Nummer der Zeitschrift entsteht in Collaboration mit einem Künstler oder Künstlerin, die eigens für die Leser von PARKETT einen Originalbeitrag gestalten. Dieses Werk ist in der gesamten Auflage abgebildet und zusätzlich in einer limitierten und signierten Vorzugsausgabe erhältlich. James Turrell: Vier Aquatinta-Editionen auf Zerkall 250 g, je 25,5 x 21 cm, Auflage: je 40 Ex., sfr.950.- pro Aquatinta. Katharina Fritsch: Drei Single-Schallplatten, zusammen Fr. 45.-.

Each issue of the magazine is created in collaboration with an artist, who contributes an original work specially made for the readers of PARKETT. The work is reproduced in the regular edition. It is also available in a signed and limited Special Edition. Four aquatint editions on Zerkall 250 g, each 10 x 8 1/4", Edition of 40 each, \$ 680.- per print. Katharina Fritsch: Three single records, for set of three: \$ 33.-.

JAHRESABONNEMENT (VIER NUMMERN) / ANNUAL SUBSCRIPTION (FOUR ISSUES)
SFR. 80.- (SCHWEIZ), DM 108.- (BRD), SFR. 92.- (EUROPE), \$ 63.00 (USA)
INSERATE / ADVERTISING:
PARKETT VERLAG AG, QUELLENSTRASSE 27, CH-8005 ZÜRICH, TEL. 41-1-2718140

PARKETT

Zurich - Frankfurt - New York

Schweizer Kunstzeitschrift in deutscher und englischer Sprache, erscheint vierteljährlich. Der Parkett-Verlag gibt auch Bücher heraus.
Swiss art magazine in English and German, published quarterly. As an international publication, Parkett chooses to retain its authors' stylistic variations.
Parkett also publishes books.

PARKETT NR. 26 ENTSTEHT IN COLLABORATION MIT GÜNTHER FÖRG & PHILIP TAAFFE WILL BE COLLABORATING ON PARKETT NO. 26

Herausgeber / Publishers

Peter Blum · Jacqueline Burckhardt · Bice Curiger · Dieter von Graffenried · Walter Keller

Chefredaktorin Bice Curiger Editor-in-Chief

Redaktorin Jacqueline Burckhardt Contributing Editor

Redaktorin USA Louise Neri Senior Editor USA

Graphik Trix Wetter Design

Graphik Assistenz Hanna Koller Design Associate

Deutsche Verlagsvertreterin Miriam Wiesel German Representative

Korrektorin Claudia Meneghini Proof reader

Englisches Lektorat Catherine Schelbert Editorial Assistant for English

Verleger Dieter von Graffenried · Walter Keller Managing Directors

Vertrieb und Abonnemente Manuela Altorfer Distribution and subscriptions

Inserate und Spezialprojekte Sibylle Boppert Advertisements and Special projects

Verkauf USA Daniel Power US Sales

Produktionskoordination Nathalie Buffat Production coordinator

Verlagsadministration Barbara Haab Administrator and Folio Books & Looks

Büromitarbeiter Regula Rutschmann, Tatjana Četković (Zurich),

Pia Schmidt (Frankfurt), Adeline Sire, Marisa Granizo (New York) Office Staff

Satz Englersatz AG, Zürich Copy

Lithos Litho AG, Aarau Color separations

Druck Zürichsee Druckerei, Stäfa Printing

SPECIAL THANKS TO IRENE PREISWERK AND VEITH TURSKE, ZÜRICH, AND PETER KNEUBÜHLER, ZÜRICH

ABONNEMENTE UND BUCHHANDELSBESTELLUNGEN ÜBER /
FOR SUBSCRIPTION, INDIVIDUAL AND TRADE SALES, PLEASE CONTACT:

PARKETT-VERLAG AG, QUELLENSTRASSE 27, CH-8005 ZÜRICH TEL. 41-1-2718140, FAX 41-1-2724301

FOLIO BOOKS & LOOKS (BUCH- UND AUSSTELLUNGSRAUM), WEITE GASSE 9,
CH-8001 ZÜRICH, TEL. 41-1-2610910

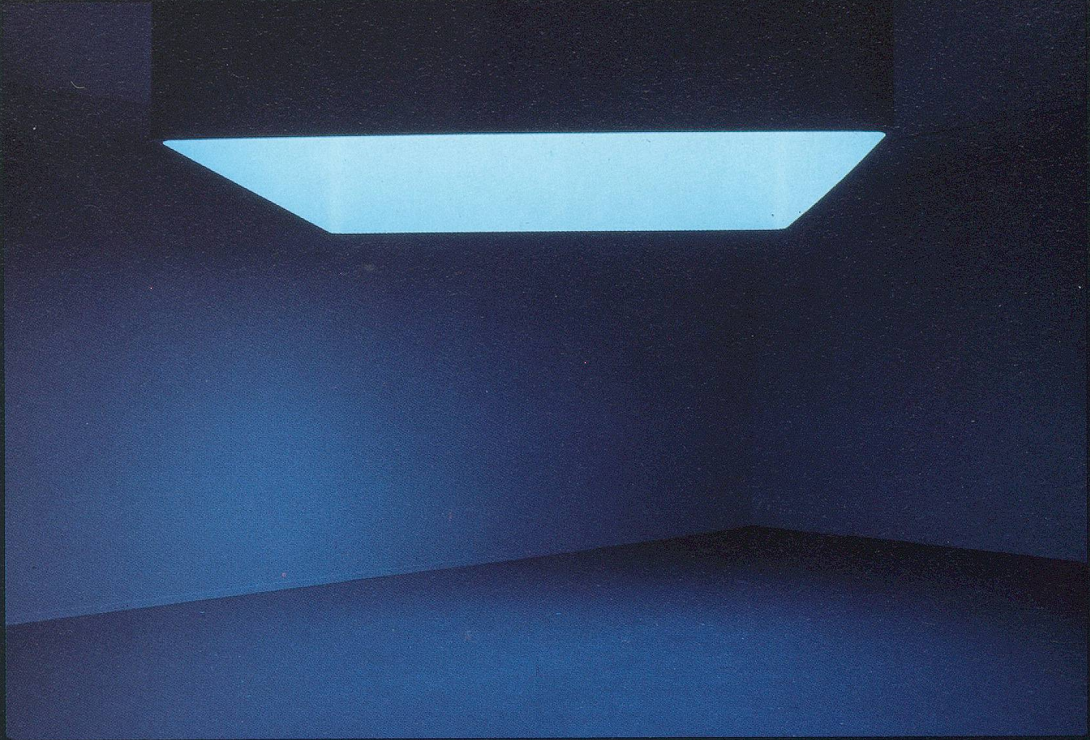
PARKETT PUBLISHERS INC., 636 BROADWAY, NEW YORK, N.Y. 10012,
PHONE 212-6732660, FAX 212-6732887

PARKETT-VERLAG AG, SCHWEIZERSTRASSE 77, D-6000 FRANKFURT AM MAIN 70,
TEL. 49-69-616422, FAX 49-69-620903

Nachdrucke jeder Art sind nur mit Genehmigung des Verlags erlaubt, bei Besprechungen bitten wir um Belege.

No parts of this magazine may be reproduced without permission of the publishers. We appreciate seeing any mention of PARKETT in critical reviews.

© PARKETT-VERLAG AG, ZÜRICH, SEPTEMBER 1990 PRINTED IN SWITZERLAND
ISBN 3-907509-75-7, ISSN 0256-0917



JAMESTURRELL, HOVER, 1983.

Installation for the Musée d'Art Moderne de la Ville de Paris, 1983/84.

Structural Cut, Skylight Series, combined tungsten, black light, ultraviolet and skylight/

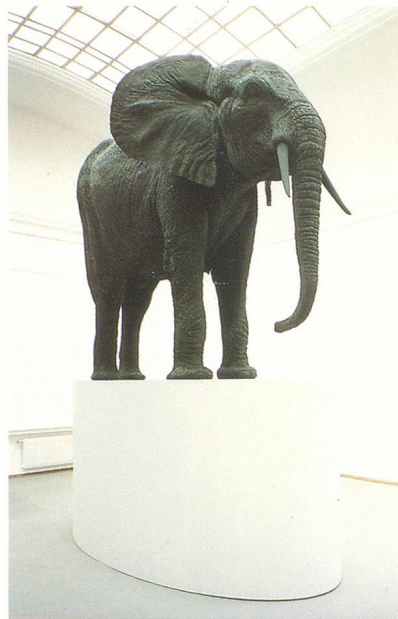
HOVER, Installation für das Musée d'Art Moderne de la Ville de Paris, 1983/84.

Structural Cut, Skylight Series, (Oberlicht Serie), Kunstlicht, schwarzes Licht, Ultraviolett- und Tageslicht kombiniert.

«Im Museum schliesst die Geometrie der Wände, des Fussbodens und der Decke das Standbild von der Aussenwelt ab. Es ist nicht mehr die Figur, die dazu bestimmt war, in Wechselbeziehung mit einem freien Ambiente zu treten, mit einer schönen Landschaft oder dem ästhetischen Spiel einer Architektur. Im Museum zeigt sich das Standbild von seiner verborgensten Seite. Es wirkt wie ein Gespenst, das uns jählings begegnet. Das Bildwerk ist nicht dafür bestimmt, für immer in einen geschlossenen Raum von definierbaren Um-

rissen zu stehen. Es gab Zeiten, in denen man überall Werke der Bildhauer sah: inner- und ausserhalb der Paläste und Kirchen, in Gärten und in fürstlichen Sommerresidenzen, an den Häfen des Meeres und in den Höfen der Häuser. Seit langer Zeit sind wir daran gewöhnt, die Bildwerke in den Museen zu bewundern. Die verschiedenen Aspekte, die sie in den Räumlichkeiten annehmen, kennen wir. Maler und Dichter haben sie oft untersucht. Es bedarf neuer Kombinationen, um ihnen eine neue und wieder interessante Wirkung zu verleihen. Ein Standbild, das allein oder zusammen mit lebenden Menschen in einem Raum steht, würde uns in ungewöhnlicher Weise anziehen, wenn es nicht mit den Füissen auf einem Sockel, sondern direkt auf dem Fussboden stünde. Man stelle sich den Eindruck vor, den das plastische Bild des Menschen auf uns machte, wenn es in einem Sessel unserer Wohnung sitzen oder sich aus einem Fenster hinauslehnen würde.»

Standbilder, Möbel und Generäle, 1919



“In museums, the geometry of the walls, the floor, and the ceiling cuts the statue off from the outside world. It is no longer a figure designed to interact with a free play of architecture. Museums reveal a concealed aspect of the statue. It is like a precipitate encounter with a ghost. Art work is not destined to remain forever in a closed room of definable contours. There were times when the work of sculptors was to be seen everywhere: inside and outside of palaces and churches, in gardens and in royal summer residences, in seaports and in courtyards.

We have long grown accustomed to admiring art work in museums. We are familiar with the different aspects that they assume in these spaces. Artist and poets have often investigated them. New combinations are required to re-endow the artwork with new and interesting effects. A statue standing in a room alone or with living people would exercise an unusual attraction if it were not on a pedestal but placed with its feet directly on the floor. Imagine what an impression the three-dimensional images would make upon us if it were sitting in an armchair in our home or leaning out of the window.”

Statues, Furniture, and Generals, 1919

KATHARINA FRITSCH, ELEFANT, 1987.

Polyester und Holz, 420 x 380 x 160 cm

ELEPHANT, Polyester and Wood, 165³/₈ x 149³/₈ x 63”.