

**Zeitschrift:** Parkett : the Parkett series with contemporary artists = Die Parkett-Reihe mit Gegenwartskünstlern

**Herausgeber:** Parkett

**Band:** - (1993)

**Heft:** 38: Collaboration Ross Bleckner and Marlene Dumas

**Artikel:** Ross Bleckner : edition for Parkett

**Autor:** Bleckner, Ross

**DOI:** <https://doi.org/10.5169/seals-681384>

### **Nutzungsbedingungen**

Die ETH-Bibliothek ist die Anbieterin der digitalisierten Zeitschriften. Sie besitzt keine Urheberrechte an den Zeitschriften und ist nicht verantwortlich für deren Inhalte. Die Rechte liegen in der Regel bei den Herausgebern beziehungsweise den externen Rechteinhabern. [Siehe Rechtliche Hinweise.](#)

### **Conditions d'utilisation**

L'ETH Library est le fournisseur des revues numérisées. Elle ne détient aucun droit d'auteur sur les revues et n'est pas responsable de leur contenu. En règle générale, les droits sont détenus par les éditeurs ou les détenteurs de droits externes. [Voir Informations légales.](#)

### **Terms of use**

The ETH Library is the provider of the digitised journals. It does not own any copyrights to the journals and is not responsible for their content. The rights usually lie with the publishers or the external rights holders. [See Legal notice.](#)

**Download PDF:** 04.04.2025

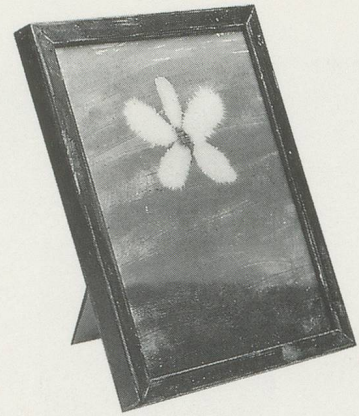
**ETH-Bibliothek Zürich, E-Periodica, <https://www.e-periodica.ch>**

Edition for Parkett ROSS BLECKNER

UNTITLED, 1993

100 UNIQUE PIECES

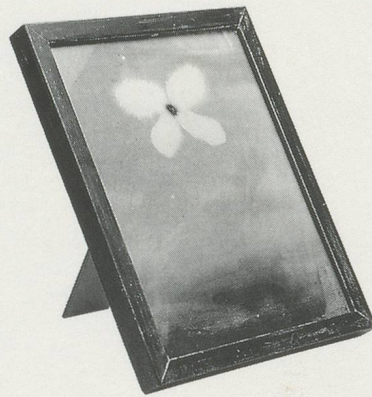
WATERCOLORS, INKS, AND WAX ON  
WATERCOLOR PAPER IN HANDPAINTED  
AND WAXED WOODEN DESKTOP PICTURE FRAME. 11 X 9"  
EDITION: 100, SIGNED AND NUMBERED



15% of the proceeds from the sale  
of Ross Bleckner's Edition for Parkett  
will be donated to CRIA,  
Community Research Initiative on Aids,  
New York.

OHNE TITEL, 1993

100 ORIGINALBILDER IN WASSERFARBE,  
TINTE UND WACHS AUF WASSERFARBENPAPIER  
IN HANDBEMALTEM, GEWACHSTEM  
HOLZRAHMEN ZUM AUFSTELLEN. 28 X 23 CM  
AUFLAGE: 100, SIGNIERT UND NUMERIERT



15% des Erlöses aus dem Verkauf  
von Ross Bleckners Vorzugsausgabe  
für Parkett gehen an CRIA,  
Community Research Initiative on Aids,  
New York.



(PHOTO: MANCIA/BODMER)

