

**Zeitschrift:** Parkett : the Parkett series with contemporary artists = Die Parkett-Reihe mit Gegenwartskünstlern  
**Herausgeber:** Parkett  
**Band:** - (1993)  
**Heft:** 38: Collaboration Ross Bleckner and Marlene Dumas

## Titelseiten

### Nutzungsbedingungen

Die ETH-Bibliothek ist die Anbieterin der digitalisierten Zeitschriften. Sie besitzt keine Urheberrechte an den Zeitschriften und ist nicht verantwortlich für deren Inhalte. Die Rechte liegen in der Regel bei den Herausgebern beziehungsweise den externen Rechteinhabern. [Siehe Rechtliche Hinweise.](#)

### Conditions d'utilisation

L'ETH Library est le fournisseur des revues numérisées. Elle ne détient aucun droit d'auteur sur les revues et n'est pas responsable de leur contenu. En règle générale, les droits sont détenus par les éditeurs ou les détenteurs de droits externes. [Voir Informations légales.](#)

### Terms of use

The ETH Library is the provider of the digitised journals. It does not own any copyrights to the journals and is not responsible for their content. The rights usually lie with the publishers or the external rights holders. [See Legal notice.](#)

**Download PDF:** 04.04.2025

**ETH-Bibliothek Zürich, E-Periodica, <https://www.e-periodica.ch>**

THE PARKETT SERIES WITH CONTEMPORARY ARTISTS / DIE PARKETT-REIHE MIT GEGENWARTSKÜNSTLERN

# PARKETT

No. 38|1993

## ROSS BLECKNER

INSERT RUDI MOLACEK

TEXTS ON ROSS BLECKNER AND MARLENE DUMAS:  
EDMUND WHITE / SIMON WATNEY / JOSE LUIS BREA  
ROSS BLECKNER IN CONVERSATION  
WITH DAVID SEIDNER  
MARINA WARNER / ANNA TILROE /  
INGRID SCHAFFNER / ULRICH LOOCK

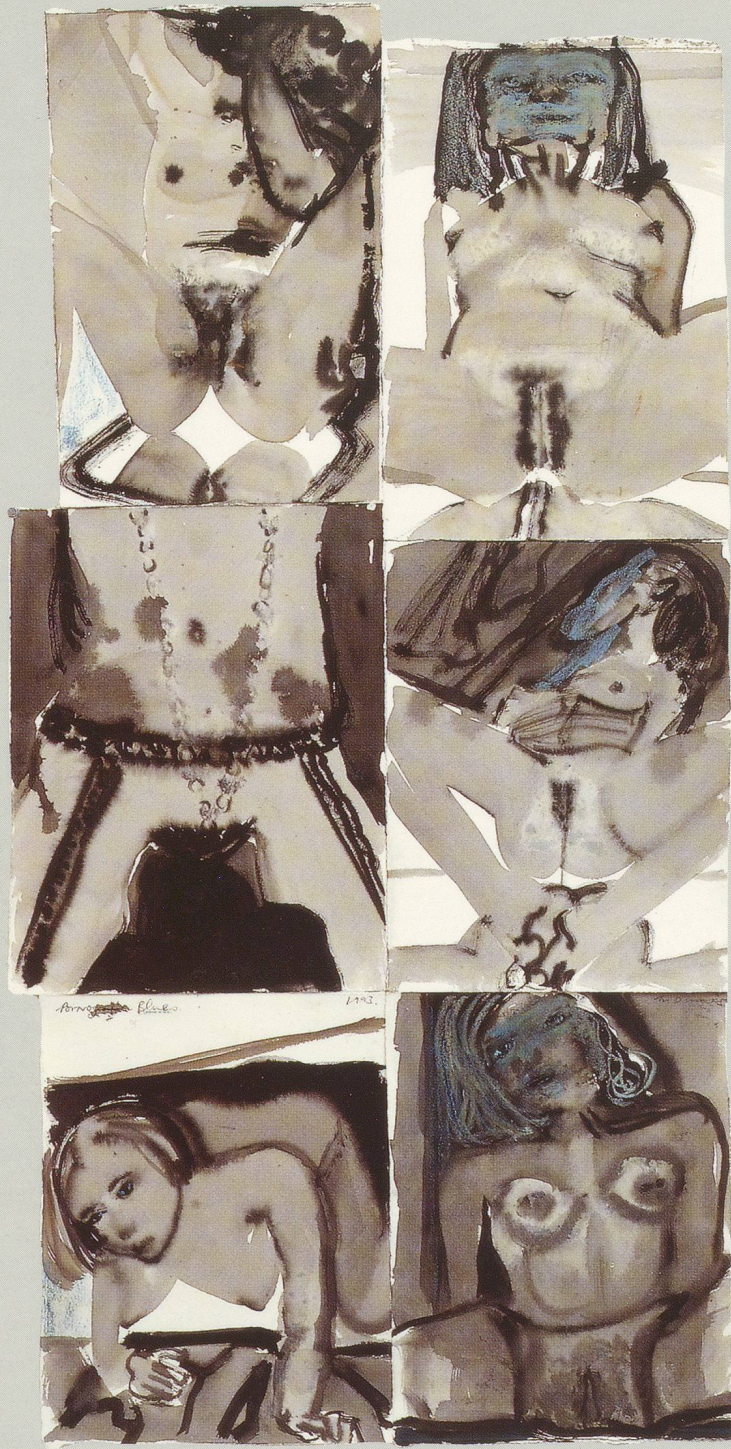
HARTMUT BÖHME ON LIGHT / ÜBER LICHT  
MAX WECHSLER: ADRIAN SCHIESS  
DORIS VON DRATHEN: RACHEL WHITEREAD

LES INFOS DU PARADIS: GILBERT & GEORGE IN CHINA  
CUMULUS FROM AMERICA: CAROLINA PONCE DE LEÓN  
CUMULUS AUS EUROPA: ADRIAN SEARLE

EDITIONS FOR PARKETT

## MARLENE DUMAS

SFR. 30.-/DM 35.-/US\$ 19.50



MARLENE DUMAS, PORNBLUES, 1993, mixed media on paper, ca. 40 x 19 $\frac{7}{8}$ " / ca. 100 x 50 cm.

## THE MUSE IS EXHAUSTED

1. **The muse is exhausted** – because she smiles too much.
2. **The muse is exhausted** – because she works overtime.  
There's too many men and women that feed from her breasts.
3. **The muse is exhausted** – because she has to pour the water of inspiration, as well as make art herself and bear children.
4. **The muse is exhausted** – because linear time has been abolished. Everything is here and now and present tense.
5. **The muse is exhausted** – because the nights are never dark anymore. All that neon confuses the night creatures. They say that owls and other such animals find it difficult to sleep because our lights are everywhere.
6. **The muse is overexposed.** Too much light.
7. **The muse is overloaded.** She is too busy to be reflective.
8. **The muse is overprotected.** Not to be confused with respected.
9. **The muse is pale and melancholic.** An European with a colonial past and an authoritarian father.
10. **The muse has lost her integrity.** Her tricks have become common knowledge.
11. **The muse is anachronic.** (Error in computing of time)
12. **The muse is psychopathic.** She takes too much and reveals too little.
13. **The muse is famous** – too many face lifts, pep pills and talk shows.
14. **The muse is exhausted** – too many bodies and not enough soul. She's got the porno blues.

## DIE MUSE IST ERSCHÖPFT

1. **Die Muse ist erschöpft** – weil sie zuviel lächelt.
2. **Die Muse ist erschöpft** – weil sie über die Zeit arbeitet.  
Es gibt zu viele Männer und Frauen, die sich an ihren Brüsten nähren.
3. **Die Muse ist erschöpft** – weil sie das Wasser der Inspiration schütten muss ebenso wie Kunst machen und Kinder gebären.
4. **Die Muse ist erschöpft** – weil die lineare Zeit zerstört wurde. Alles ist hier und jetzt, gegenwärtige Zeitform.
5. **Die Muse ist erschöpft** – weil die Nächte nie mehr dunkel sind. All dieses Neon bringt die Nachtgeschöpfe durcheinander.  
Man sagt, dass Eulen und andere solche Tiere es schwierig finden, zu schlafen, da unsere Lichter überall sind.
6. **Die Muse ist über-ausgestellt.** Zuviel Licht.
7. **Die Muse ist überladen.** Sie ist zu geschäftig, um nachdenklich zu sein.
8. **Die Muse ist über-geschützt.** Nicht mit respektiert zu verwechseln.
9. **Die Muse ist blass und melancholisch.** Eine Europäerin mit einer kolonialen Vergangenheit und einem autoritären Vater.
10. **Die Muse hat ihre Integrität verloren.** Ihre Tricks sind Allgemeinwissen geworden.
11. **Die Muse ist unzeitgemäss.** (Irrtum beim Zeitzählen)
12. **Die Muse ist psychopathisch.** Sie nimmt zuviel und enthüllt zuwendig.
13. **Die Muse ist berühmt** – zu viel Gesichtliftings, Kraftpillen und Talk-Shows.
14. **Die Muse ist erschöpft** – zu viele Körper und nicht genug Seele. Sie hat den Pornoblues.

ROSS BLECKNER, DOUBLE PORTRAIT (GAY FLAG), 1993, oil on canvas, 9 x 6 / ДВОЙНОЙ ПОРТРЕТ (СОБЛЮЖЕНЦАМ), 1993, масло на холсте, 27,5 x 18 см. (Detail)

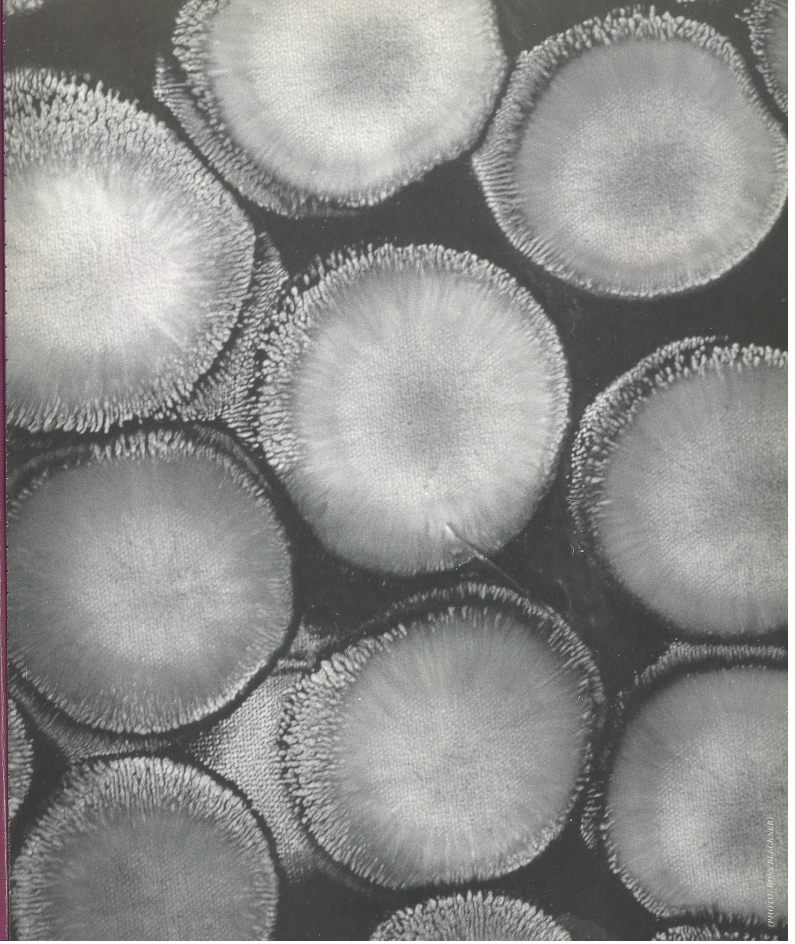


PHOTO: WASTELANDER