

Zeitschrift: Parkett : the Parkett series with contemporary artists = Die Parkett-Reihe mit Gegenwartskünstlern

Herausgeber: Parkett

Band: - (2008)

Heft: 82: Collaborations Louise Bourgeois, Pawel Althamer, Rachel Harrison

Rubrik: Editions for Parkett

Nutzungsbedingungen

Die ETH-Bibliothek ist die Anbieterin der digitalisierten Zeitschriften. Sie besitzt keine Urheberrechte an den Zeitschriften und ist nicht verantwortlich für deren Inhalte. Die Rechte liegen in der Regel bei den Herausgebern beziehungsweise den externen Rechteinhabern. [Siehe Rechtliche Hinweise.](#)

Conditions d'utilisation

L'ETH Library est le fournisseur des revues numérisées. Elle ne détient aucun droit d'auteur sur les revues et n'est pas responsable de leur contenu. En règle générale, les droits sont détenus par les éditeurs ou les détenteurs de droits externes. [Voir Informations légales.](#)

Terms of use

The ETH Library is the provider of the digitised journals. It does not own any copyrights to the journals and is not responsible for their content. The rights usually lie with the publishers or the external rights holders. [See Legal notice.](#)

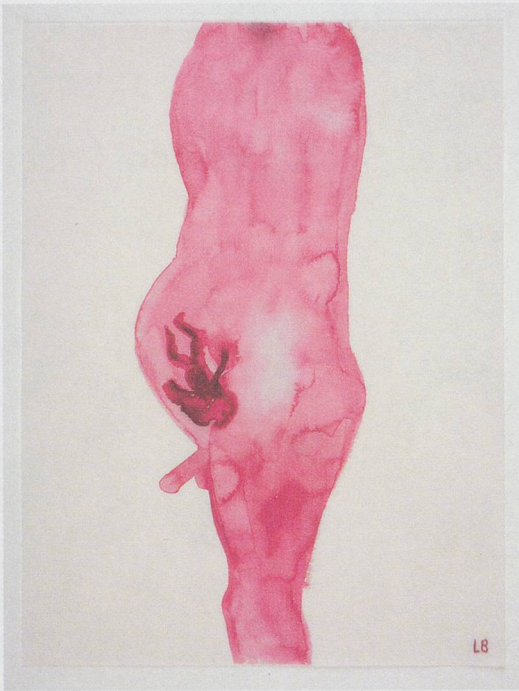
Download PDF: 04.04.2025

ETH-Bibliothek Zürich, E-Periodica, <https://www.e-periodica.ch>

Each volume of PARKETT is created in collaboration with artists, who contribute an original work specially made for the readers of PARKETT. The works are available in a signed and numbered Special Edition. Prices are subject to change. Postage is not included.

EDITIONS FOR PARKETT

Jeder PARKETT-Band entsteht in Collaboration mit Künstlern, die eigens für die Leser von PARKETT Originalbeiträge gestalten. Diese Vorzugsausgaben sind als nummerierte und signierte Editionen erhältlich. Preisänderungen vorbehalten. Versandkosten und MwSt. (Schweiz) nicht inbegriffen.



MATER-IALIZING THE FATHER.

DER ANFANG VOM ENDE ALLER GENDER TROUBLES?

PARKETT 82
LOUISE BOURGEOIS
THE MATERNAL MAN, 2008

Archival dyes printed on cloth, 10 1/2 x 8"
 LB, stitched lower right; numbered lower left.
 Edition of 33 / XVII
\$ 6000 / € 4000

Alterungsbeständige Farbstoffe, gedruckt auf Textil, 26,6 x 20,3 cm
 Rechts unten: gestickt LB, links unten nummeriert.
 Auflage 33 / XVII
CHF 6000 / € 4000

PARKETT 82
PAWEŁ ALTHAMER
RETROSPECTIVE, 2008

12 tin figures, each approx. 1 1/8 to 3 1/2" high
 Cast by Michal Nowicki, Warsaw, in custom-made cardboard
 suitcase, 6 5/8 x 9 1/2 x 3 1/8"
 Edition of 38 / XXV, signed and numbered certificate.
\$ 4500 / € 3000

12 Zinnfiguren, je 3,5–9 cm hoch
 Guss: Michal Nowicki, Warschau, in massgefertigtem Koffer
 aus Karton, 17,5 x 24 x 8 cm
 Auflage 38 / XXV, signiertes und nummeriertes Zertifikat.
CHF 4500 / € 3000

THE PILGRIM'S PROGRESS: TWELVE EVERYMEN REENACT
 THE ARTIST'S JOURNEY INTO THE ORIGINS OF THE WORLD.

ALLES IN EINEM, DAS WERK IN EINEM KOFFER,
 DIE VERFÜHRERISCHE IDEE DES LEBENS ALS READY MADE,
 ALS BOÎTE EN VALISE.



PARKETT 82

RACHEL HARRISON

WARDROBE MALFUNCTION, 2008

10-color lithograph on polypropylene, 26 3/8 x 18 3/8"

Printed by Derrière L'Etoile Studio, New York.

Edition of 48 / XXIII, signed and numbered.

\$ 2400 / € 1600

10-Farben-Lithographie auf Polypropylen, 67 x 46,8 cm

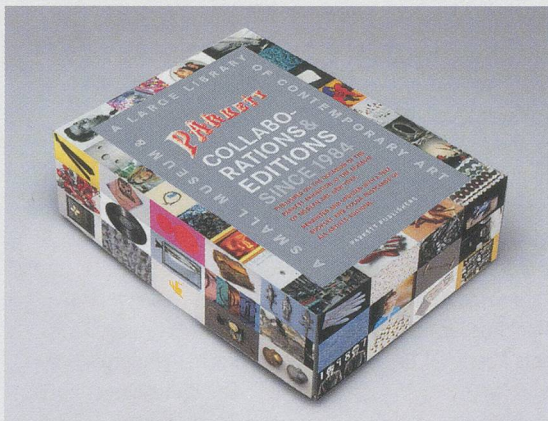
Gedruckt bei Derrière L'Etoile Studio, New York.

Auflage 48 / XXII, signiert und nummeriert.

CHF 2400 / € 1600

EXZESS AN EINER IKONE,
MALERISCHE HOMMAGE AN EINE POSE,
WIE KEINE SKULPTUR SIE HERVORBRINGT.

REVERSE PORTRAITURE: PAINTERLY SCULPTURAL
INVENTIONS AGAINST THE "GENERIC
REPRESENTATION OF AN ICONIC FIGURE."



CHF 45 / \$ 29 / € 30

ISBN 3-907582-23-3

**NEW UPDATED POSTCARD SET
WITH TEXT BOOKLET ON MOMA SHOW**

Featuring the artists' editions made for PARKETT since 1984

and a booklet with essays by Deborah Wye

(Chief Curator Illustrated Books and Prints at MoMA) and Susan Tallman.

172 color postcards, booklet with 2 texts, color reproductions of

64 PARKETT covers. 64 p., packed in a white box, 6 3/4 x 4 3/4 x 2 3/8".

**ERWEITERTES PARKETT-POSTKARTENSET
MIT TEXTBÜCHLEIN ZUR MOMA-AUSSTELLUNG**

Mit Postkarten der seit 1984 von Künstlern für PARKETT geschaffenen Editionen.

Das Textbüchlein enthält 2 Essays zur Ausstellung im MoMA,

New York, von Deborah Wye (Chefkuratorin für illustrierte Bücher
und Grafik am MoMA) und Susan Tallman.

172 Farbpostkarten, Büchlein mit zwei Texten, Farbabb. von

64 PARKETT-Titelblättern u.a.m. 64 S., in weisser Schachtel, 16 x 12 x 6 cm.