

Zeitschrift: Puls : Monatsheft der Gruppen IMPULS + Ce Be eF
Herausgeber: IMPULS und Ce Be eF : Club Behinderter und Ihrer FreundInnen (Schweiz)
Band: 22 (1980)
Heft: 3: Lager - aber wie? : Beginn einer Diskussion

Vereinsnachrichten: Ce Be eF Neuigkeiten

Nutzungsbedingungen

Die ETH-Bibliothek ist die Anbieterin der digitalisierten Zeitschriften. Sie besitzt keine Urheberrechte an den Zeitschriften und ist nicht verantwortlich für deren Inhalte. Die Rechte liegen in der Regel bei den Herausgebern beziehungsweise den externen Rechteinhabern. [Siehe Rechtliche Hinweise.](#)

Conditions d'utilisation

L'ETH Library est le fournisseur des revues numérisées. Elle ne détient aucun droit d'auteur sur les revues et n'est pas responsable de leur contenu. En règle générale, les droits sont détenus par les éditeurs ou les détenteurs de droits externes. [Voir Informations légales.](#)

Terms of use

The ETH Library is the provider of the digitised journals. It does not own any copyrights to the journals and is not responsible for their content. The rights usually lie with the publishers or the external rights holders. [See Legal notice.](#)

Download PDF: 09.03.2025

ETH-Bibliothek Zürich, E-Periodica, <https://www.e-periodica.ch>

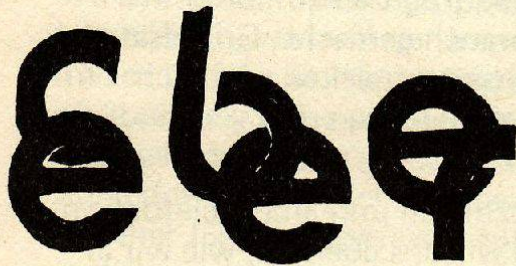
PULS-WISSEN nr. 3 IST DA!

Die broschüre "behindert = verhindert" (PULS-WISSEN Nr. 3) ist erschienen. Auf 60 seiten sind die texte und fotos der gleichnamigen ausstellung abgedruckt

Der versand geschieht durch das WBZ Reinach (Fr. 8.-).

Mitglieder der beiden vereine können aber auch bei den regionalgruppenvertretern bestellen.

Greift zu!!!!



Neuigkeiten

WOCHENENDE — ABER WIE?

Für den 23. 24. Feb. waren 2 Wochenende ausgeschrieben.
ASKIO, — politisch engagierte Behindertenarbeit, und
TANZ — gemütliches Beisammenssein. Also wirklich für jeden etwas. ABER: — das Tanzwochenende musste wegen mangelnder Teilnahme abgesagt werden und den ASKIO Treffen wäre fast dasselbe Schicksal widerfahren. Was soll das bedeuten?
WOCHENENDE, — ja oder nein? ????

WOCHENENDE — ABER WIE?

Wir wären nun einige Hinweise dankbar
des GeBeF Vorstand



Ich bleibe eben
lieber zuhause