

**Zeitschrift:** Puls : Monatsheft der Gruppen IMPULS + Ce Be eF  
**Herausgeber:** IMPULS und Ce Be eF : Club Behinderter und Ihrer FreundInnen (Schweiz)  
**Band:** 26 (1984)  
**Heft:** 4: De April macht was er will  
  
**Rubrik:** Ferien + Treffen + Tagungen

### **Nutzungsbedingungen**

Die ETH-Bibliothek ist die Anbieterin der digitalisierten Zeitschriften. Sie besitzt keine Urheberrechte an den Zeitschriften und ist nicht verantwortlich für deren Inhalte. Die Rechte liegen in der Regel bei den Herausgebern beziehungsweise den externen Rechteinhabern. [Siehe Rechtliche Hinweise.](#)

### **Conditions d'utilisation**

L'ETH Library est le fournisseur des revues numérisées. Elle ne détient aucun droit d'auteur sur les revues et n'est pas responsable de leur contenu. En règle générale, les droits sont détenus par les éditeurs ou les détenteurs de droits externes. [Voir Informations légales.](#)

### **Terms of use**

The ETH Library is the provider of the digitised journals. It does not own any copyrights to the journals and is not responsible for their content. The rights usually lie with the publishers or the external rights holders. [See Legal notice.](#)

**Download PDF:** 09.03.2025

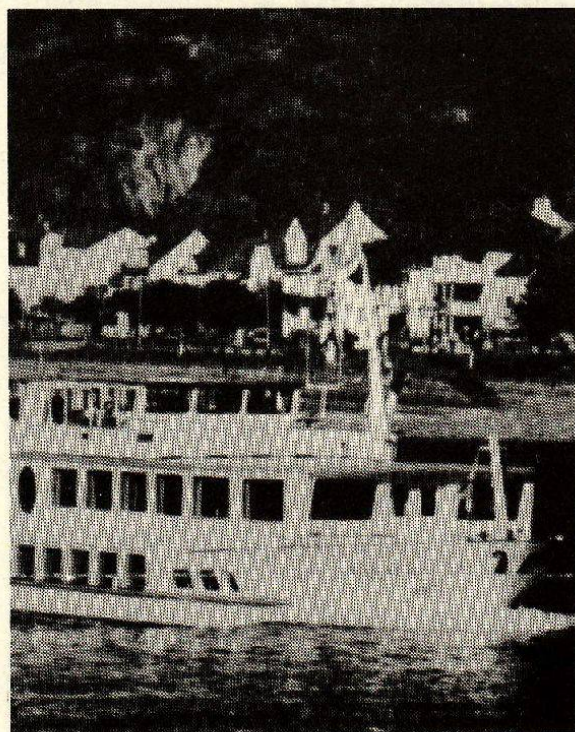
**ETH-Bibliothek Zürich, E-Periodica, <https://www.e-periodica.ch>**

# FERIEN + treffen + TAGUNGEN



## 1 Woche auf dem Rhein von Holland nach Basel

mit MS CALYPSO



Auf der MS CALYPSO können auch einige Passagiere im **Rollstuhl** mitkommen. Für allgemeine Hilfeleistungen stehen Helfer zur Verfügung. Für die ganz persönliche Betreuung sorgt jedoch der Behinderte selber.

### Preis ab Basel:

Arrangement inkl. Transfer Basel-Amsterdam mit TEE 6 und Schiff (Vollpension)

**Fr. 1060.—** pro Person  
in Doppelkabine

(Einzelkabine auf  
Anfrage, Zuschlag  
Fr. 300.—)

Anmeldungen werden in der Reihenfolge ihres Eingangs berücksichtigt.

### Anmeldeschluss:

Februar/März 1984

Arbeitsgemeinschaft  
der Kranken- und Invaliden-  
Selbsthilfeorganisationen  
Basel-Stadt und Baselland

Sekretariat  
Verena Schöni-Häfeli,  
Wettsteinstrasse 6, 4125 Riehen,  
Tel. 061 / 67 33 54

---

# BRITAIN

---

## **Britain for the Disabled 1983/84**

---

### **Grossbritannien / England**

#### **Britain for the disabled 1983/84**

Broschüre mit allen wichtigen grundinformationen für behinderte:  
Reisen in Britain, autovermietungen, reisen per bus, bahn etc. Unterkunft,  
organisierte touren, medizinische hilfe, wichtige und hilfreiche adressen, hotels.  
Broschüre kann bezogen werden:

British tourist authority, Limmatquai 78, 8001 Zürich, tel. 01/47 42 77/97.

Der Holiday Care Service gibt individuelle auskunft über unterkunft, transport, pub-  
likationen, führer in England. Gelange mit deinen wünschen an:

Holiday Care Service  
2 Old Bank Chambers, Station Road,  
Horley, Surrey RH6 9HW  
Telephone Horley (02934) 74535

### **Bundesrepublik Deutschland**

Die BAG in Mainz vermietet zwei rollstuhlgängige Wohnwagen.

Bundesarbeitsgemeinschaft  
der Clubs Behinderter und ihrer Freunde e.V.  
Eupener Str. 5  
6500 Mainz

Für Information und tarife schreibe an:

Stichting Vakantie en Handicap  
Boite Postale 62  
F-83480 Puget-sur-Argens  
Tel. (94) 456095

# Nouwell 1984

Zu den themen körpertherapien, selbstheilung, meditation finden seit 3. märz 1984 jeweils am ersten samstagnachmittag im monat eine orientierung, praktische übungen und ein erfahrungsaustausch statt.

**Nächstes datum:**

5. mai um 14 uhr. Fortsetzung des themas «das bildhafte denken und seine wirkungen im ausdruck des malens und gestaltens».

**Leitung:**

Monique Schoop, bewegungstherapeutin / oder Sonja Zolliker.

**Ort:**

Röschibachstr. 58, 8037 Zürich (rollstuhlgängiger dachraum), bei R. Baur läuten.

**Auskunft und anmeldung:**

Sonja Zolliker, Wydlerweg 10, 8047 Zürich, tel. 52 55 22.



Aus dem programm der BAG:

**«Chancen für die lebensqualität schwerstbehinderter menschen»  
28.-30. september 1984 in der evangelischen akademie/Iserlohn**

Das anliegen der teilnahme am leben in der gemeinschaft ist für viele wirklich schwerstbehinderte betroffene noch immer utopie. Eine starke mehrfachbehinderung und/oder eine behinderung, die eine dauernde medizinische versorgung erfordert, bedeuten häufig abhängigkeit und vor allem isolation. Rein pragmatische lösungen, wie z.b. die bereitstellung eines ambulanten hilfsdienstes, können allein, soweit deren hilfe überhaupt ausreicht, nicht die möglichkeit einer sinnvollen lebensgestaltung bieten. Die erfahrung, tatsächlich von anderen angenommen zu sein, ein betätigungsfeld oder ein sich entwickelndes interessensgebiet zu haben etc., gehören dazu. Es geht darum, auch die aufnahmebereitschaft von selbsthilfegruppen zu prüfen, inwieweit sie tatsächlich chancen zur beteiligung schwerstbehinderter menschen bieten wollen und können. Die solidarität zu dieser personen-gruppe und auch die politische vertretung ihrer anliegen sind themen dieser tagung, zu der auch betroffene (im engeren sinn) selbst und fachleute eingeladen werden, die sich durch ihren beruf mit grenzfragen sinnvoller menschlicher existenz auseinandersetzen.

Bundesarbeitsgemeinschaft  
der Clubs Behinderter und ihrer Freunde e.V.  
Eupener Str. 5  
6500 Mainz

Lagerteam, Ruedi Schäppi

## Ce Be eF-ferien: Grossbritannien 13.-29. juli 1984

Während einer woche werden wir auf einem selbstgesteuerten kanalboot leben. – Zusammen kochen, einkaufen, das boot in gang halten, schleusen bedienen, wasser nachfüllen. – Am abend an einem pub anlegen und am morgen weiterfahren zur nächsten anlegestelle.

Die andere woche werden wir in einer ehemaligen kirche wohnen und können von dort aus täglich kleinere und grössere ausflüge mit oder ohne minibus unternehmen.

**Vor allem noch nichtbehinderte gesucht!**

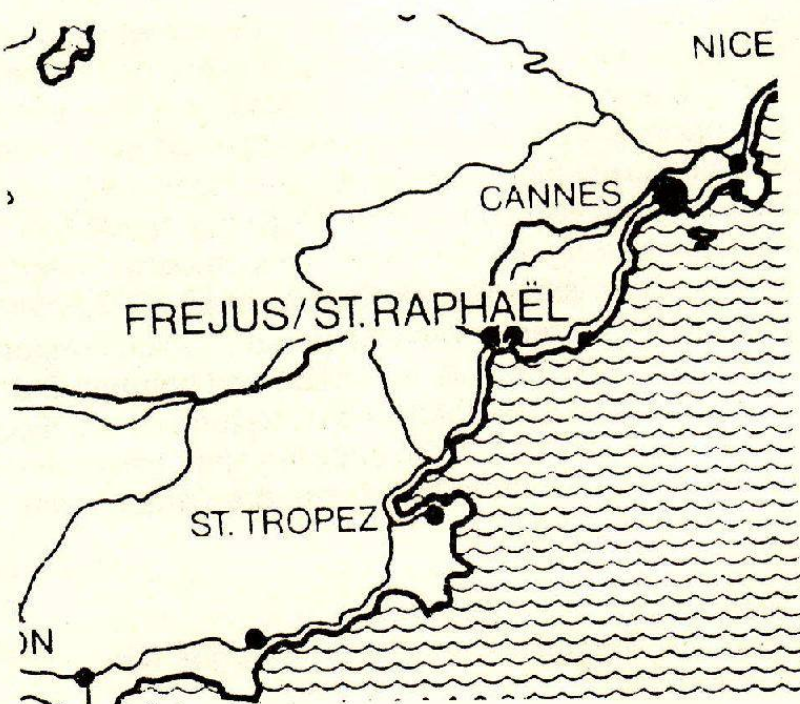
Anmeldeformulare: Ce Be eF-sekretariat

## 5. folge: Tips für individualferien

### Südfrankreich

In Südfrankreich gibt es einen neuen assistance-service in der umgebung von Fréjus/St. Raphael. Dieser service ist vor allem für behinderte gedacht, die alleine reisen wollen und doch am ferienort auf verschiedene hilfen angewiesen sind! Dieser service ist per telefon tag und nacht, 7 tage in der woche erreichbar und bietet folgende hilfen:

- information über rollstuhlgängigkeit von deinem ferienort, hotel, haus
- abholdienst von deinem ankunftsart, flughafen, bahnhof
- möglichkeit zur miete von rollstühlen, duschstühlen, batterien, etc.
- organisation von extra hilfe, krankenschwester, freiwillige helfer, therapeut, etc.
- organisation von allen benötigten hilfsmitteln während der ferien
- miete eines rollstuhlgängigen campinganhängers



# Gruppenferien / Workshops / Internationale Begegnungen

Aus dem programm von Mobility International:

27 may-3 june

## Intercultura Caltagirone, Sicily

This is an opportunity for 50-60 individuals and integrated groups in the 16-30 age range to participate in a week of cultural activities, including arts, ceramics, puppetry, music and photography. The programme will co-incide with the colourful religious festival of Caltagirone and there will be ample opportunity to explore other places of interest in Sicily.

16-24 june

## Fashion and design course for young people with disabilities Ilkley, Yorkshire, England

This is one of two courses (the other is in september) being organised in co-operation with the association for spina bifida and hydrocephalus. They are designed to give young men and women from countries within the european community the chance to learn the techniques necessary to produce clothes which are fashionable, flattering and practical for each individual's needs. There will also be a social programme and visits to places of interest in Yorkshire and in London.

Mobility International  
62 Union Street  
London SE1 1TD  
England

Mobility International Schweiz  
Postfach 129/Feldeggstr. 71  
8032 Zürich

Lagerteam, Ruedi Schäppi

