

**Zeitschrift:** Puls : Drucksache aus der Behindertenbewegung  
**Herausgeber:** Ce Be eF : Club Behinderter und Ihrer FreundInnen (Schweiz) [1986-1992]; Anorma : Selbsthilfe für die Rechte Behinderter (Schweiz) [ab 1993]  
**Band:** 29 (1987)  
**Heft:** 5: Seinen Ausdruck finden

**Vereinsnachrichten:** Ce Be eF

### **Nutzungsbedingungen**

Die ETH-Bibliothek ist die Anbieterin der digitalisierten Zeitschriften. Sie besitzt keine Urheberrechte an den Zeitschriften und ist nicht verantwortlich für deren Inhalte. Die Rechte liegen in der Regel bei den Herausgebern beziehungsweise den externen Rechteinhabern. [Siehe Rechtliche Hinweise.](#)

### **Conditions d'utilisation**

L'ETH Library est le fournisseur des revues numérisées. Elle ne détient aucun droit d'auteur sur les revues et n'est pas responsable de leur contenu. En règle générale, les droits sont détenus par les éditeurs ou les détenteurs de droits externes. [Voir Informations légales.](#)

### **Terms of use**

The ETH Library is the provider of the digitised journals. It does not own any copyrights to the journals and is not responsible for their content. The rights usually lie with the publishers or the external rights holders. [See Legal notice.](#)

**Download PDF:** 16.03.2025

**ETH-Bibliothek Zürich, E-Periodica, <https://www.e-periodica.ch>**



## 20 Jahre Ce Be eF GV 1987

Am 21./22. November 1987 in  
Unterägeri, Ferienhaus Moos

Der Ce Be eF wird volljährig. Wir wollen dies mit einem guten Essen und einem Fest feiern. Wir möchten jedoch dieses «Erwachsenwerden» auch mit einem Neuerwachen der Aktivitäten kundtun. Dazu braucht es aber auch Ce Be eF-lerInnen. Also alle an die GV!

### Traktanden:

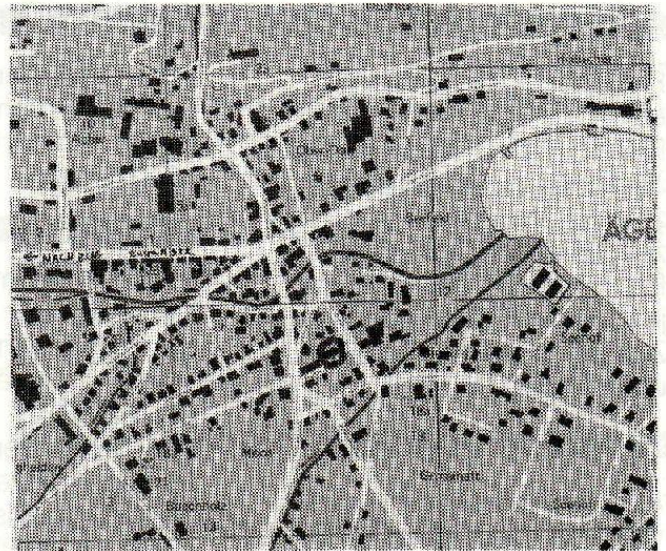
1. Wieder- und Ersatzwahl Vorstand und Sekretariat
2. Rechnung und Revisorenbericht '86
3. Jahresbericht
4. Budget '88
5. Ce Be eF erwacht wieder
6. Verschiedenes

Die eigentliche GV findet wieder am Samstagnachmittag statt. Am Abend dann ein Galadiner mit anschliessendem Fest. Nach dem Katerfrühstück am Sonntag wird es zwei Arbeitsgruppen geben zu den Themen Puls und Ce Be eF.

Ankunft Samstag, 21.11. zwischen 14.00 und 15.00 Uhr, Schluss Sonntag im Laufe des Nachmittags.

Kosten: ca. Fr. 35.-

Anmeldung mit untenstehendem Talon oder mit der Einladung, welche alle Mitglieder noch erhalten werden.



### Anmeldetalon:

Name: \_\_\_\_\_

Vorname: \_\_\_\_\_

Strasse: \_\_\_\_\_

PLZ/Ort: \_\_\_\_\_

Telefon: \_\_\_\_\_

- Komme mit dem Auto
- Habe noch Plätze frei, Anzahl: .....
- Komme mit Bus/SBB
- Komme Samstag
- Komme Sonntag
- Komme beide Tage

Bis spätestens **5. November** an:  
Ce Be eF Sekretariat, Postfach 2527  
6002 Luzern