

**Zeitschrift:** Puls : Drucksache aus der Behindertenbewegung  
**Herausgeber:** Ce Be eF : Club Behinderter und Ihrer FreundInnen (Schweiz) [1986-1992]; Anorma : Selbsthilfe für die Rechte Behinderter (Schweiz) [ab 1993]  
**Band:** 31 (1989)  
**Heft:** 4: Red-Aktion

**Artikel:** Nabelschau : PULS Wettbewerb  
**Autor:** [s.n.]  
**DOI:** <https://doi.org/10.5169/seals-157807>

### **Nutzungsbedingungen**

Die ETH-Bibliothek ist die Anbieterin der digitalisierten Zeitschriften. Sie besitzt keine Urheberrechte an den Zeitschriften und ist nicht verantwortlich für deren Inhalte. Die Rechte liegen in der Regel bei den Herausgebern beziehungsweise den externen Rechteinhabern. [Siehe Rechtliche Hinweise.](#)

### **Conditions d'utilisation**

L'ETH Library est le fournisseur des revues numérisées. Elle ne détient aucun droit d'auteur sur les revues et n'est pas responsable de leur contenu. En règle générale, les droits sont détenus par les éditeurs ou les détenteurs de droits externes. [Voir Informations légales.](#)

### **Terms of use**

The ETH Library is the provider of the digitised journals. It does not own any copyrights to the journals and is not responsible for their content. The rights usually lie with the publishers or the external rights holders. [See Legal notice.](#)

**Download PDF:** 15.03.2025

**ETH-Bibliothek Zürich, E-Periodica, <https://www.e-periodica.ch>**

## PULS – Wettbewerb

### Nabelschau

Nun treibt Ihre PULS – Redaktion den Personenkult aber auf die Spitze! Die Intimsphäre fällt – das nackte Fleisch wird den verehrten Lesern dargeboten. Jetzt gilt es nur noch, die rechts abgebildeten Bauchnäbel den Namen zuzuordnen, um am Wettbewerb teilzunehmen.

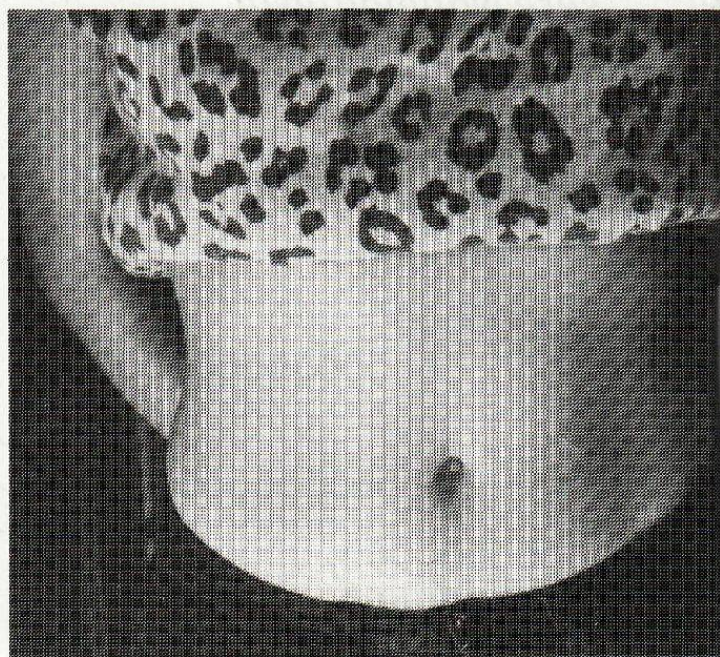
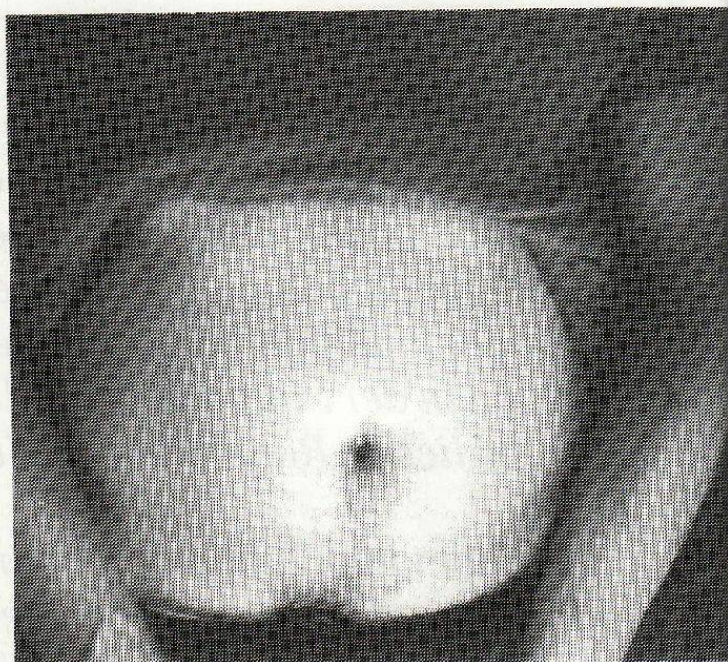
Den glücklichen Gewinnern winken wertvolle Preise - z.B. ein PULS Gratisabonnement für den kommenden Jahrgang. Eine gute Gelegenheit, weiteres über Ihren/Ihre LieblingsredaktorIn zu erfahren!

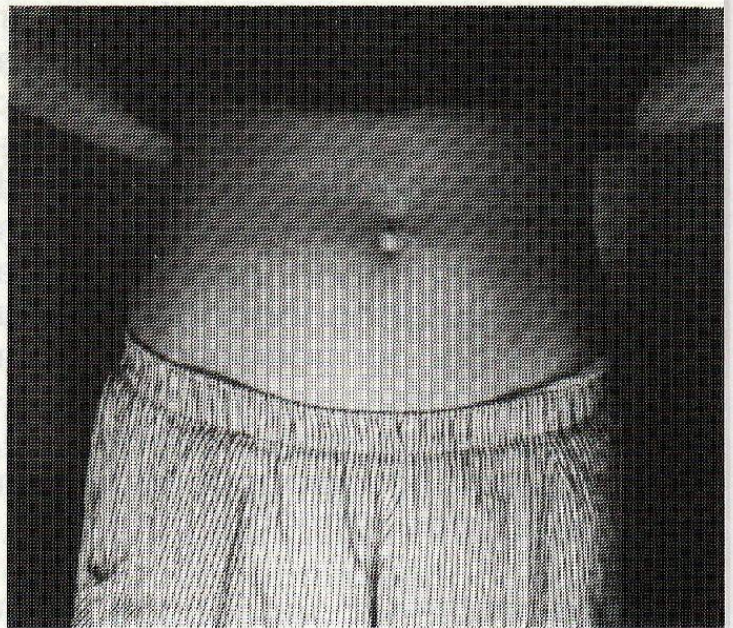
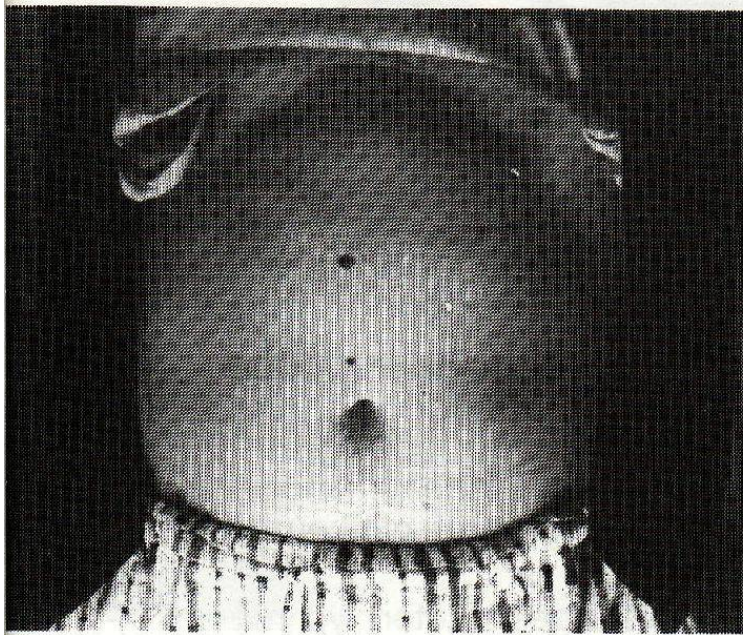
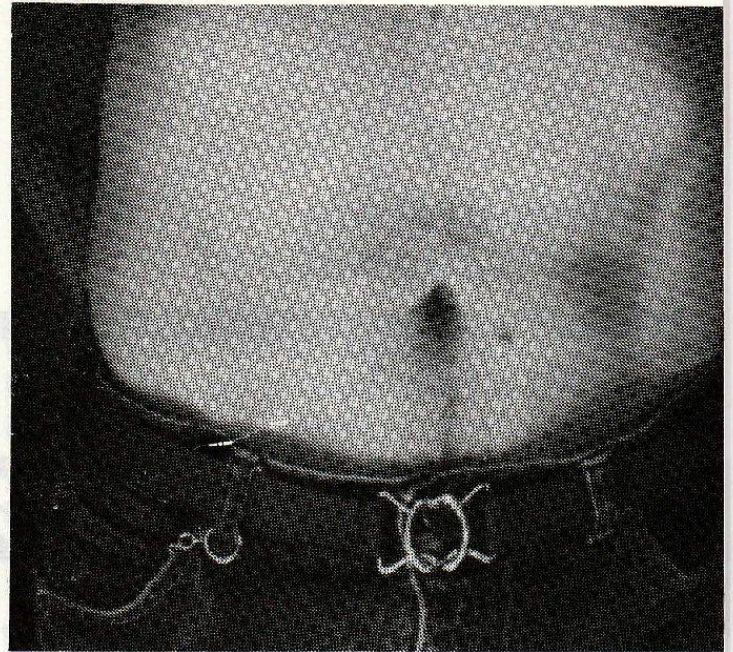
Einsendeschluss ist der

**30. September 1989.**

**Die Namen zu den Bildern:**

G. Jiri Gajdorus  
H. Hans Huser  
K. Paul Klöckler  
P. Kathrin Pfäffli  
S. Susanne Schriber  
W. Franziska Wyder





**TALON**

- Nabel **1** gehört zu Buchstaben .....
- Nabel **2** gehört zu Buchstaben .....
- Nabel **3** gehört zu Buchstaben .....
- Nabel **4** gehört zu Buchstaben .....
- Nabel **5** gehört zu Buchstaben .....
- Nabel **6** gehört zu Buchstaben .....

Absender: .....

.....

.....

.....

einsetzen an: Ce Be eF  
 Postfach 2527  
 6002 Luzern