

Zeitschrift: Bericht der Eidgenössischen Kommission zur Überwachung der Radioaktivität
Herausgeber: Eidgenössische Kommission zur Überwachung der Radioaktivität
Band: 23 (1979)
Anhang: [Abbildungen = Images]

Nutzungsbedingungen

Die ETH-Bibliothek ist die Anbieterin der digitalisierten Zeitschriften. Sie besitzt keine Urheberrechte an den Zeitschriften und ist nicht verantwortlich für deren Inhalte. Die Rechte liegen in der Regel bei den Herausgebern beziehungsweise den externen Rechteinhabern. [Siehe Rechtliche Hinweise.](#)

Conditions d'utilisation

L'ETH Library est le fournisseur des revues numérisées. Elle ne détient aucun droit d'auteur sur les revues et n'est pas responsable de leur contenu. En règle générale, les droits sont détenus par les éditeurs ou les détenteurs de droits externes. [Voir Informations légales.](#)

Terms of use

The ETH Library is the provider of the digitised journals. It does not own any copyrights to the journals and is not responsible for their content. The rights usually lie with the publishers or the external rights holders. [See Legal notice.](#)

Download PDF: 26.11.2024

ETH-Bibliothek Zürich, E-Periodica, <https://www.e-periodica.ch>

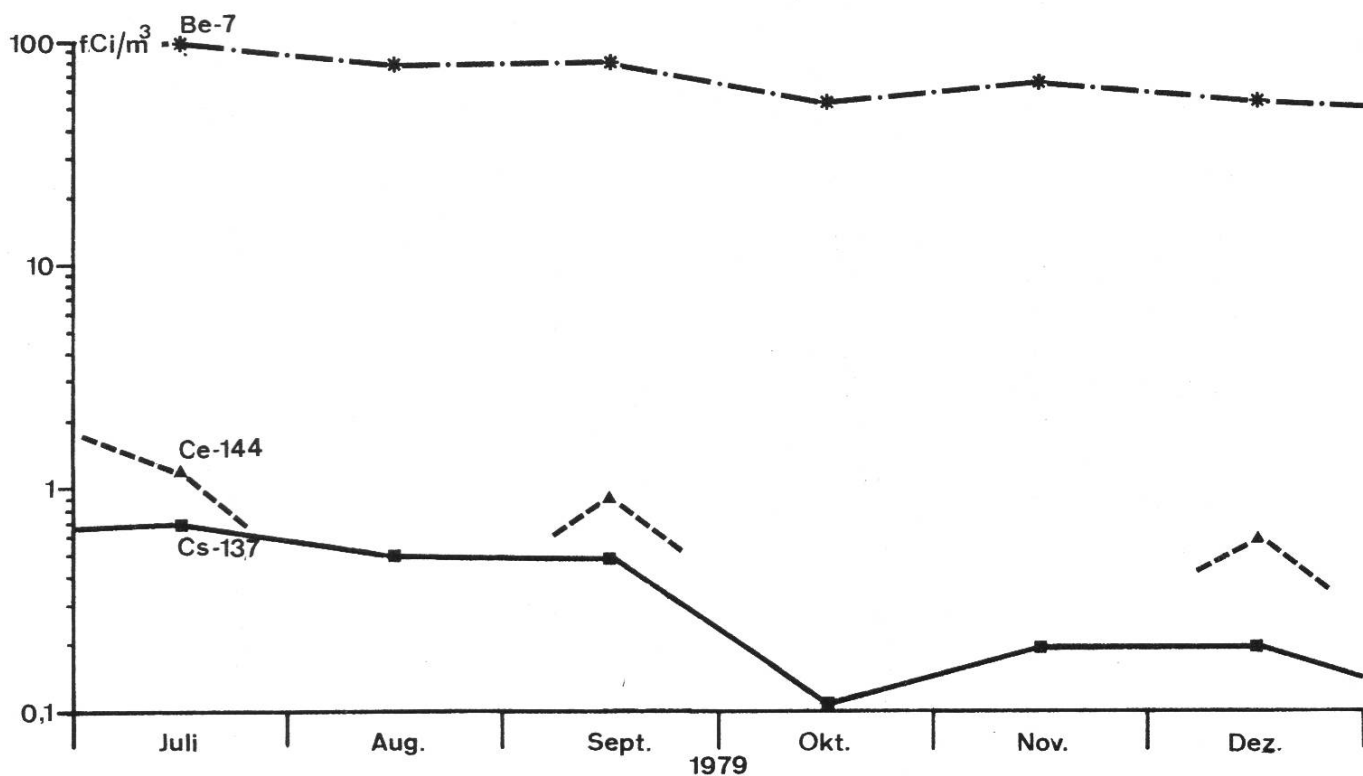
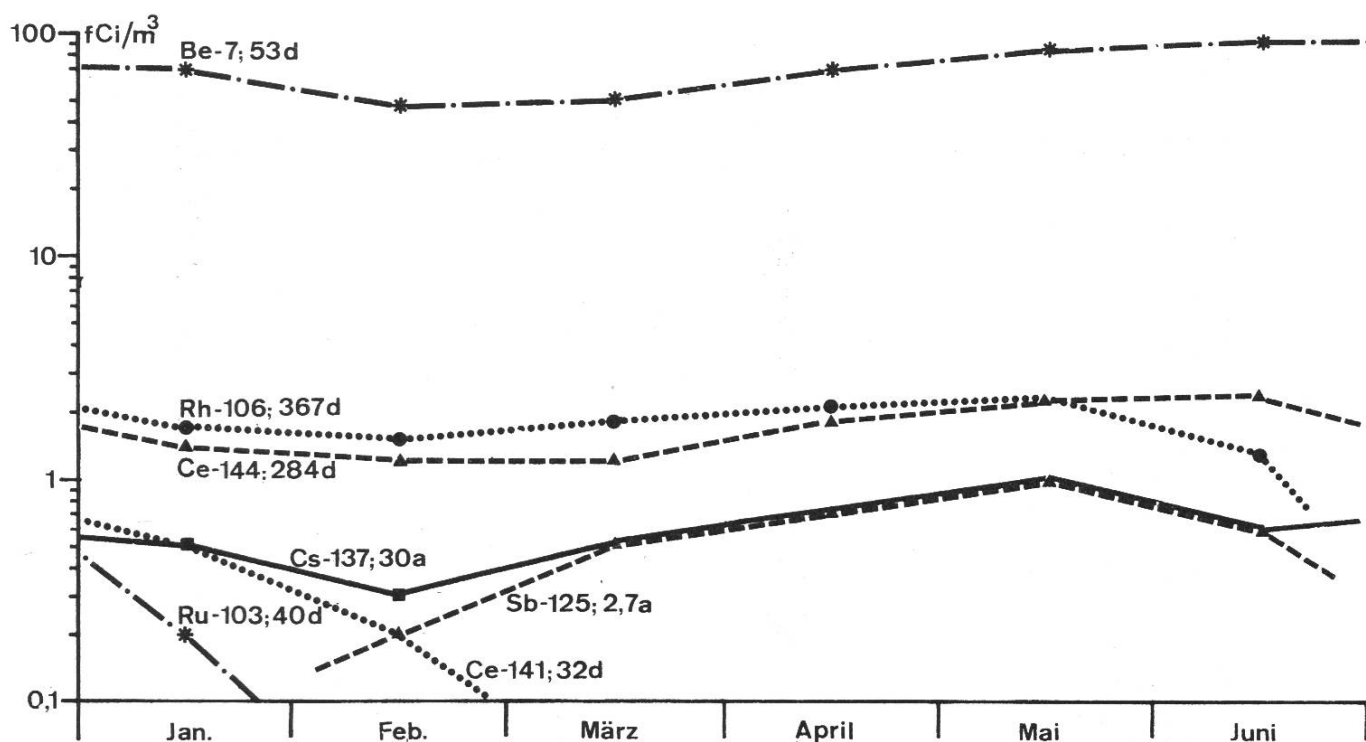


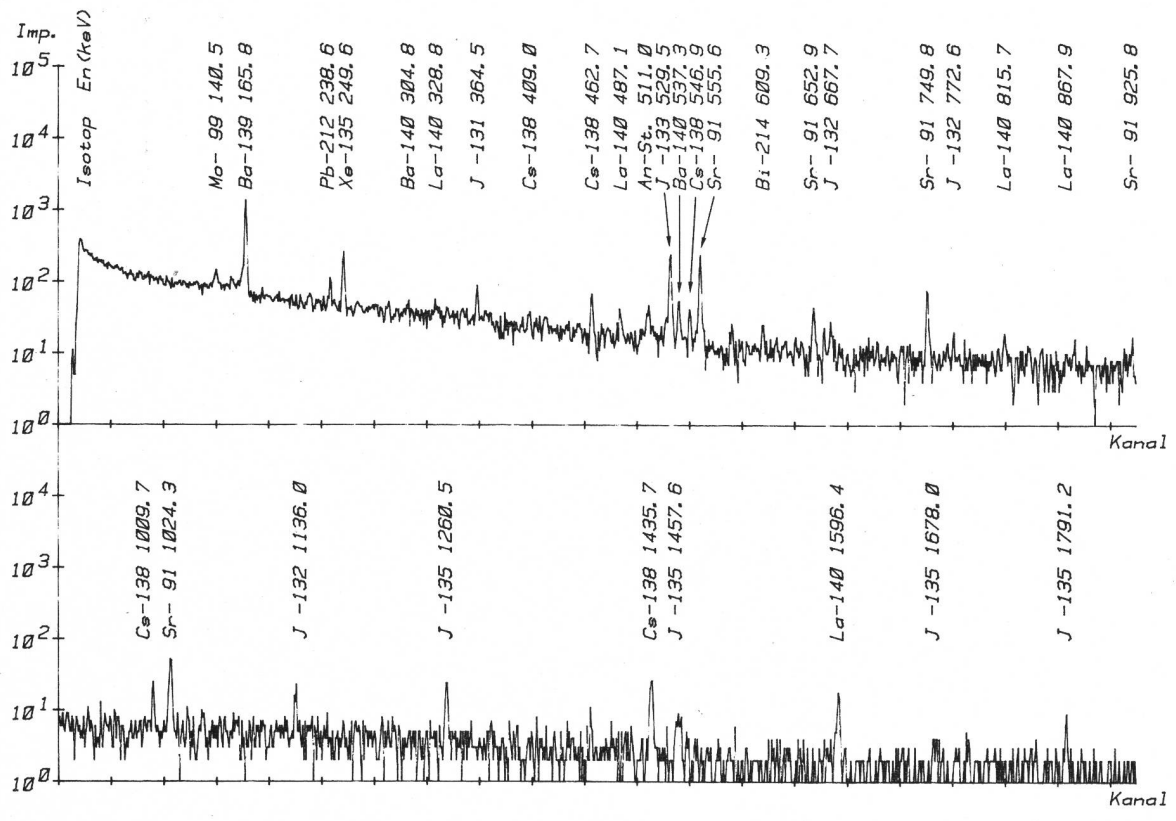
Fig. 1

(LFR)

Spaltprodukte und Be-7 in der Bodenluft von Freiburg, Angaben in $fCi/m^3 = 10^{-3} pCi/m^3$

Produits de fission et Be-7 dans l'air à Fribourg, valeurs en $fCi/m^3 = 10^{-3} pCi/m^3$

Fig. 2
 Gammaespektrum eines Aerosolfilters aus dem Kamin des KKW Mühlberg,
 28.5.1979
 Spectre gamma d'un filtre à aérosols de la cheminée de la centrale
 nucléaire de Mühlberg, 28.5.1979



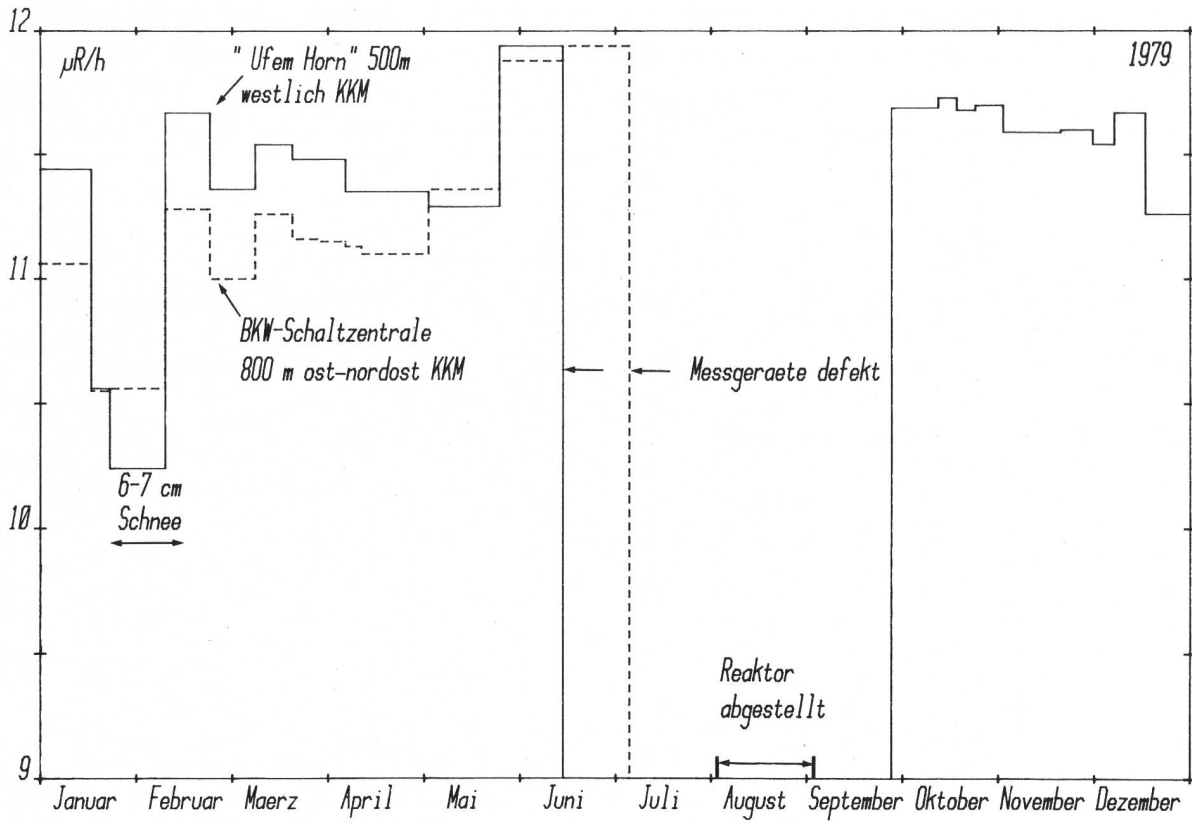


Fig. 3

(ASK/DSN, LFR)

Ortsdosisleistung "Ufem Horn" und bei der BKW-Schaltzentrale, 1978

Débit de dose ambiante à Ufem Horn et près du poste de couplage des Forces Motrices Bernoises, 1978

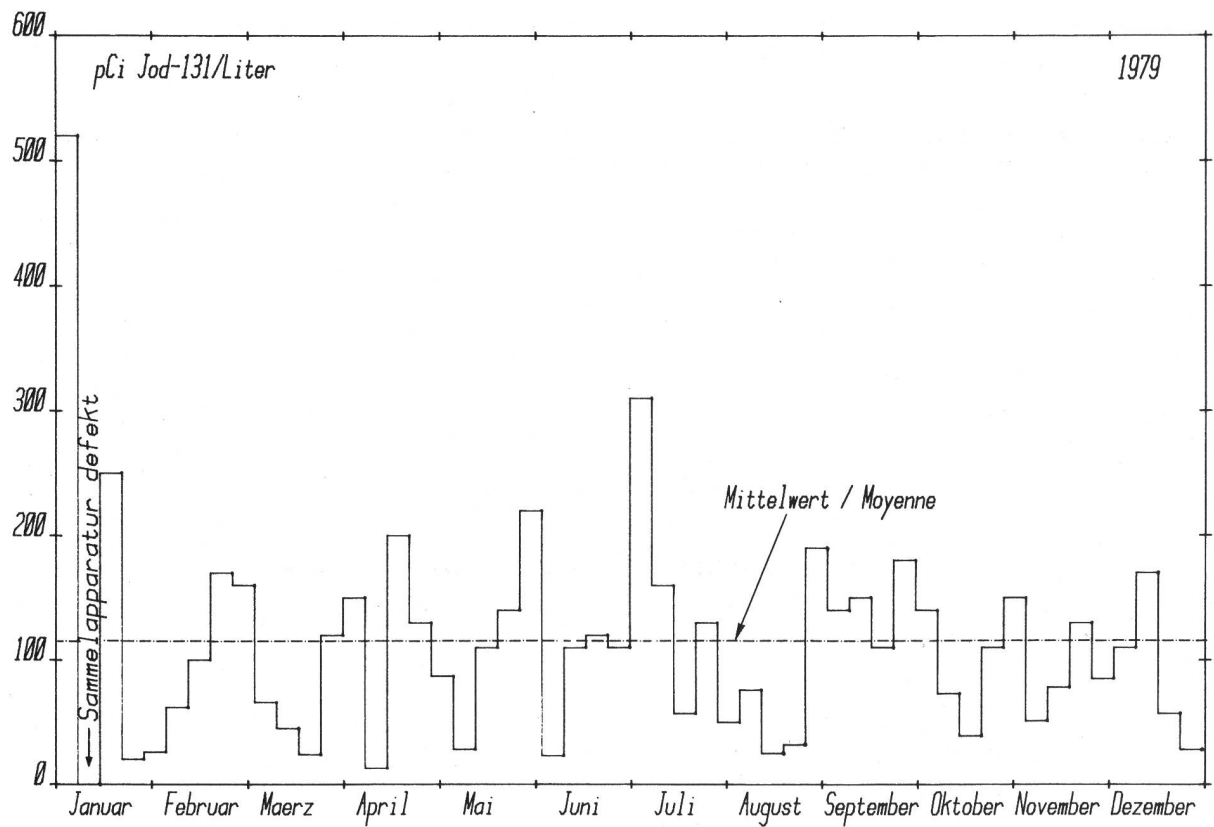


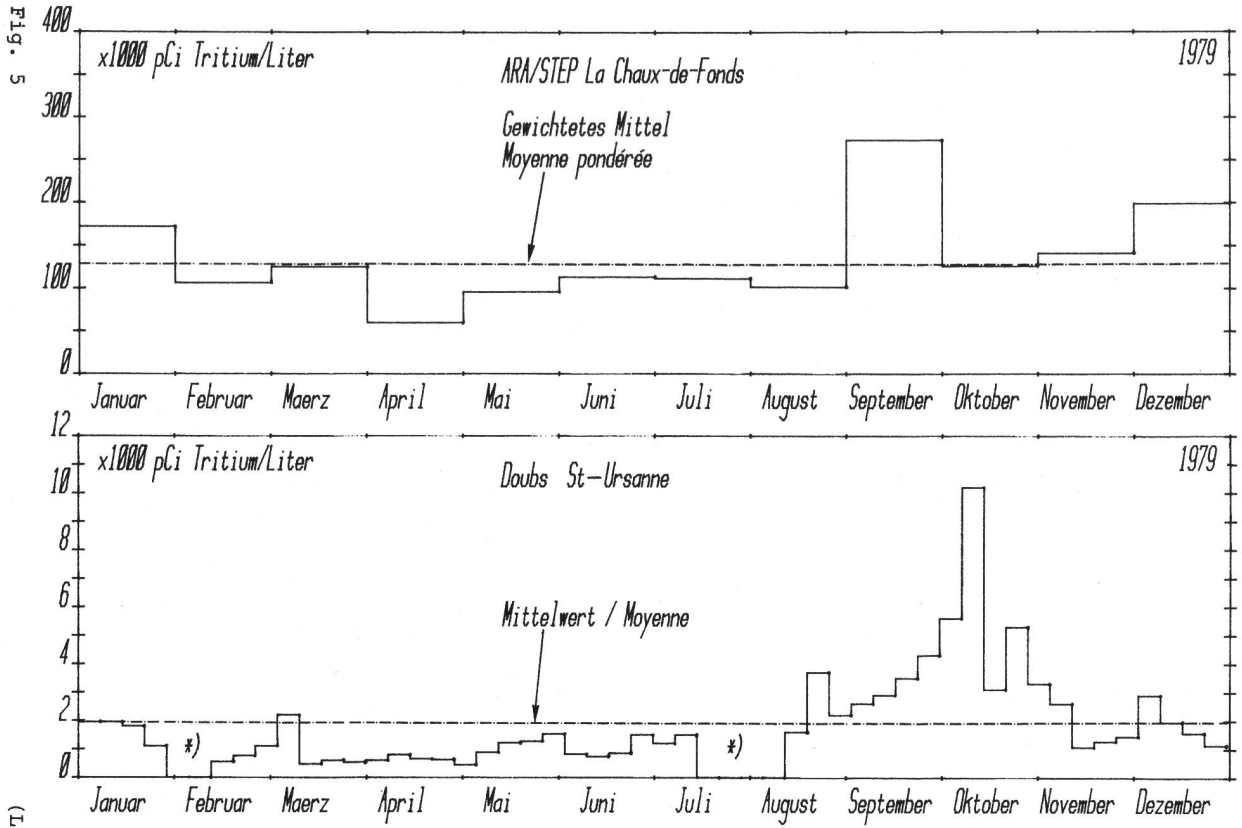
Fig. 4

(LFR)

Jod-131-Aktivität am Ausfluss der Abwasserreinigungsanlage Zürich-Werdhölzli

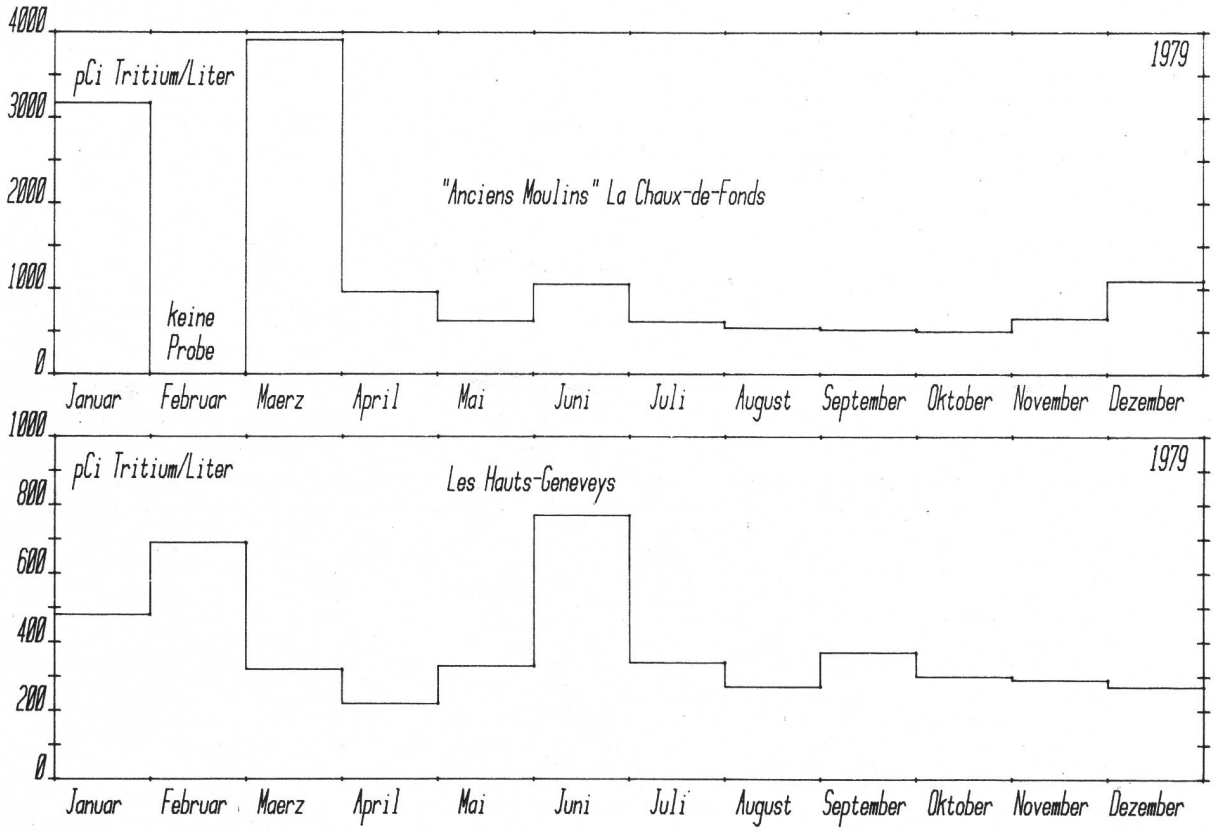
Activité d'iode-131 à la sortie de la station d'épuration des eaux usées de Zürich-Werdhölzli

Fig. 5
 Tritium im Niederschlag im Raume La Chaux-de-Fonds
 Tritium dans les précipitations de la région de la Chaux-de-Fonds



(LDU)

Fig. 6
 Tritium im Wasser der ARA von La Chaux-de-Fonds und im Doubs
 Tritium dans l'eau de la STEP de La Chaux-de-Fonds et dans le Doubs
 (LDU, IFR)



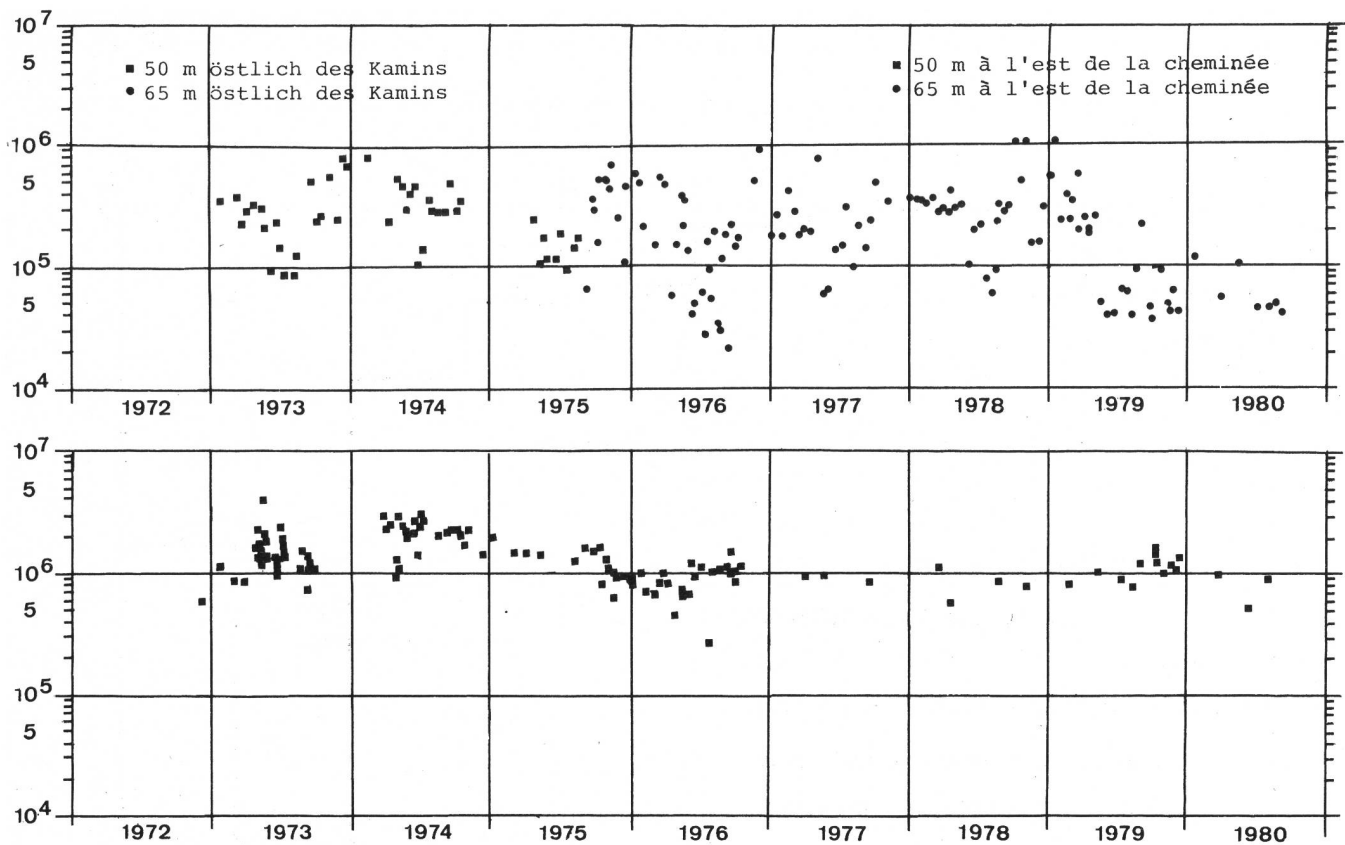


Fig. 7

(LDU)

Oben: Tritiumkonzentration in Niederschlag in der Nähe der Radium-Chemie AG, Teufen

Unten: Tritiumkonzentration in Quellwasser 140 m westlich des Kamins

En haut: concentration du tritium dans les précipitations au voisinage de l'entreprise Radium-Chemie AG à Teufen

En bas: concentration du tritium dans de l'eau de source à 140 m à l'ouest de la cheminée

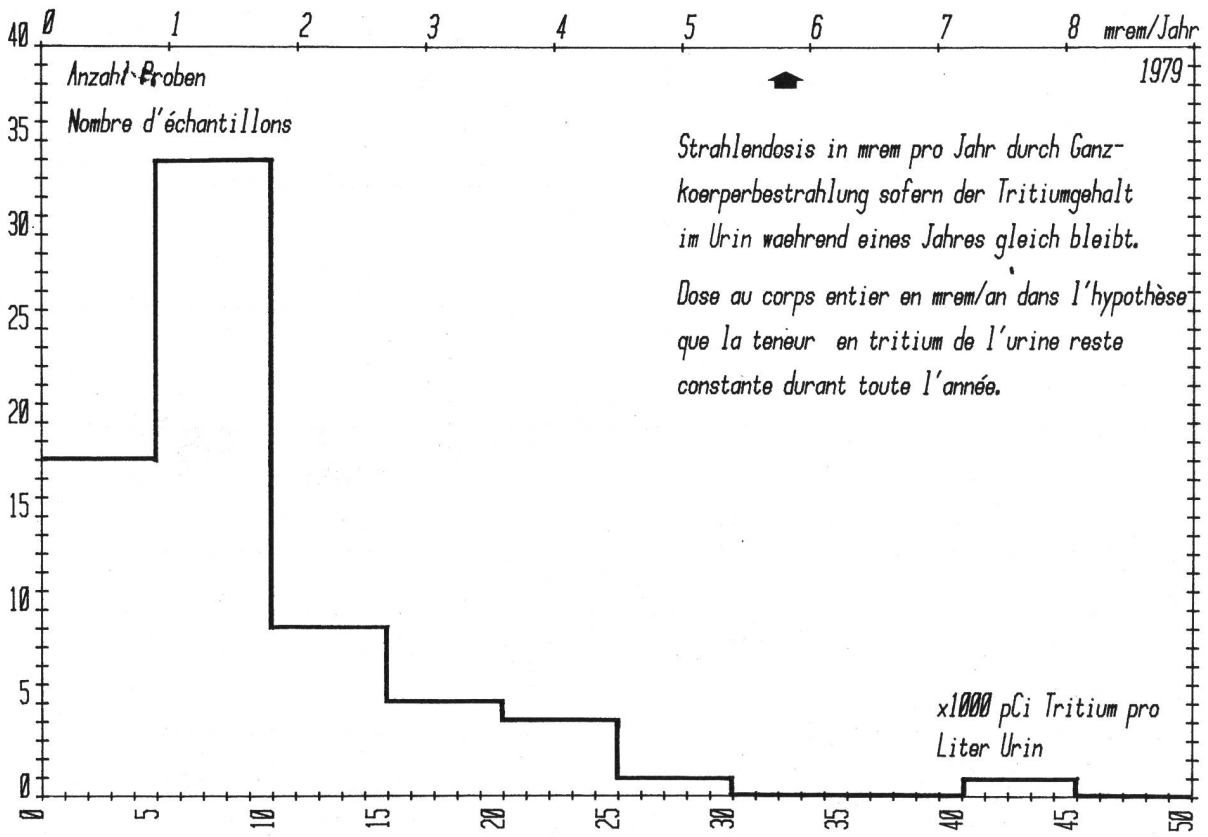


Fig. 8

Tritium in Urinstichproben von Personen, die in der Umgebung der Radium-Chemie AG Teufen wohnen, Oktober 1979

Tritium dans des échantillons d'urine de personnes vivant au voisinage de l'entreprise Radium-Chemie AG à Teufen, octobre 1979

(LFR)

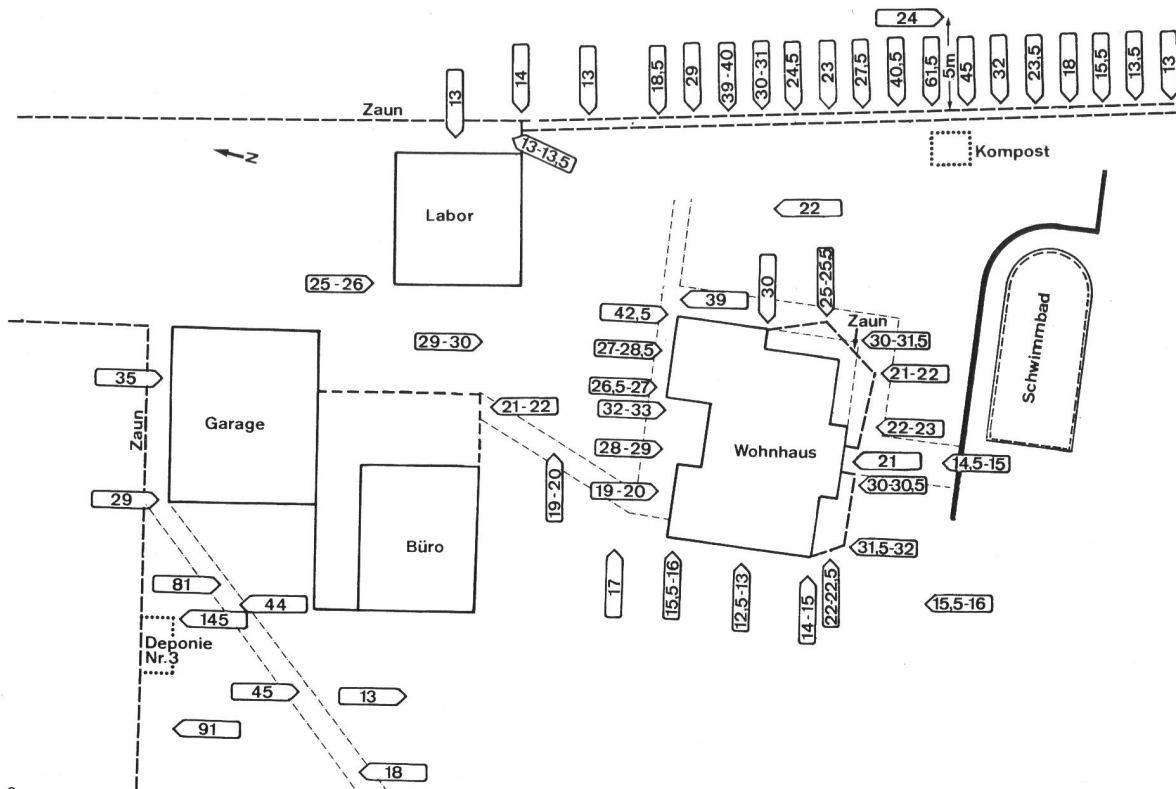


Fig. 9

(LFR)

Ortsdosisleistung (Mikrorem/Stunde, inklusive natürlichem Untergrund von ca. 10 $\mu\text{rem/h}$) im Gelände der Radium-Chemie AG Teufen und ausserhalb sowie entlang des Zauns; 24 weitere Messpunkte entlang des Zauns östlich und südlich des Areals: Mittel 10 $\mu\text{rem/h}$, Maximum 13,5 $\mu\text{rem/h}$; 11.6.79

Débit de dose ambiante (en microrem/heure, fond naturel de l'ordre de 10 $\mu\text{rem/h}$ compris) sur le terrain, à l'extérieur du terrain et le long de la clôture de l'entreprise Radium-Chemie AG à Teufen; 24 autres points de mesure le long de la clôture à l'est et au sud de l'enceinte: moyenne: 10 $\mu\text{rem/h}$, maximum: 13,5 $\mu\text{rem/h}$; 11.6.1979