

Zeitschrift: Bericht der Eidgenössischen Kommission zur Überwachung der Radioaktivität
Herausgeber: Eidgenössische Kommission zur Überwachung der Radioaktivität
Band: 26 (1982)
Anhang: [Abbildungen = Images]

Nutzungsbedingungen

Die ETH-Bibliothek ist die Anbieterin der digitalisierten Zeitschriften. Sie besitzt keine Urheberrechte an den Zeitschriften und ist nicht verantwortlich für deren Inhalte. Die Rechte liegen in der Regel bei den Herausgebern beziehungsweise den externen Rechteinhabern. [Siehe Rechtliche Hinweise.](#)

Conditions d'utilisation

L'ETH Library est le fournisseur des revues numérisées. Elle ne détient aucun droit d'auteur sur les revues et n'est pas responsable de leur contenu. En règle générale, les droits sont détenus par les éditeurs ou les détenteurs de droits externes. [Voir Informations légales.](#)

Terms of use

The ETH Library is the provider of the digitised journals. It does not own any copyrights to the journals and is not responsible for their content. The rights usually lie with the publishers or the external rights holders. [See Legal notice.](#)

Download PDF: 14.03.2025

ETH-Bibliothek Zürich, E-Periodica, <https://www.e-periodica.ch>

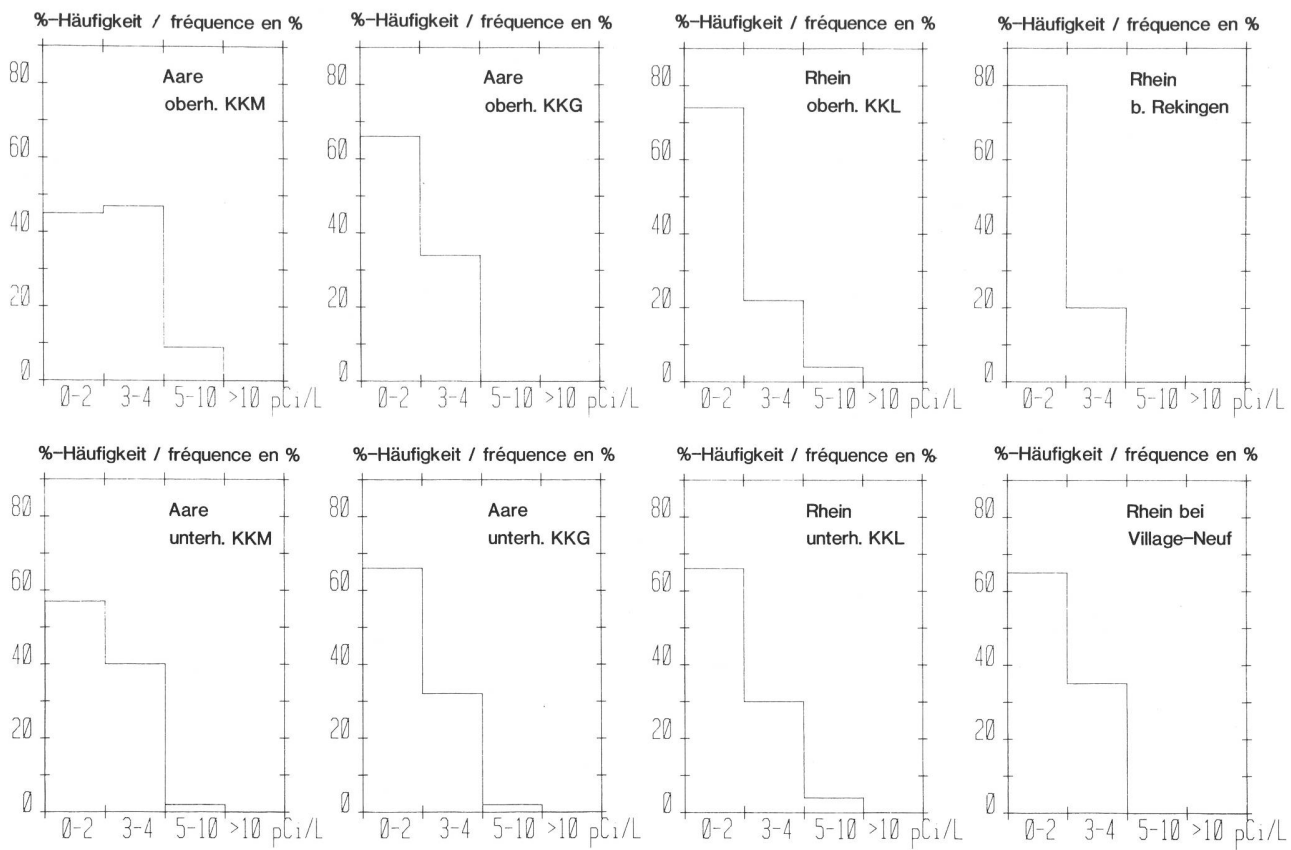


Fig. 1: Gesamt-Beta-Aktivität im Wasser von Aare und Rhein, 1982
Activité bêta totale dans l'eau de l'Aare et du Rhin, 1982

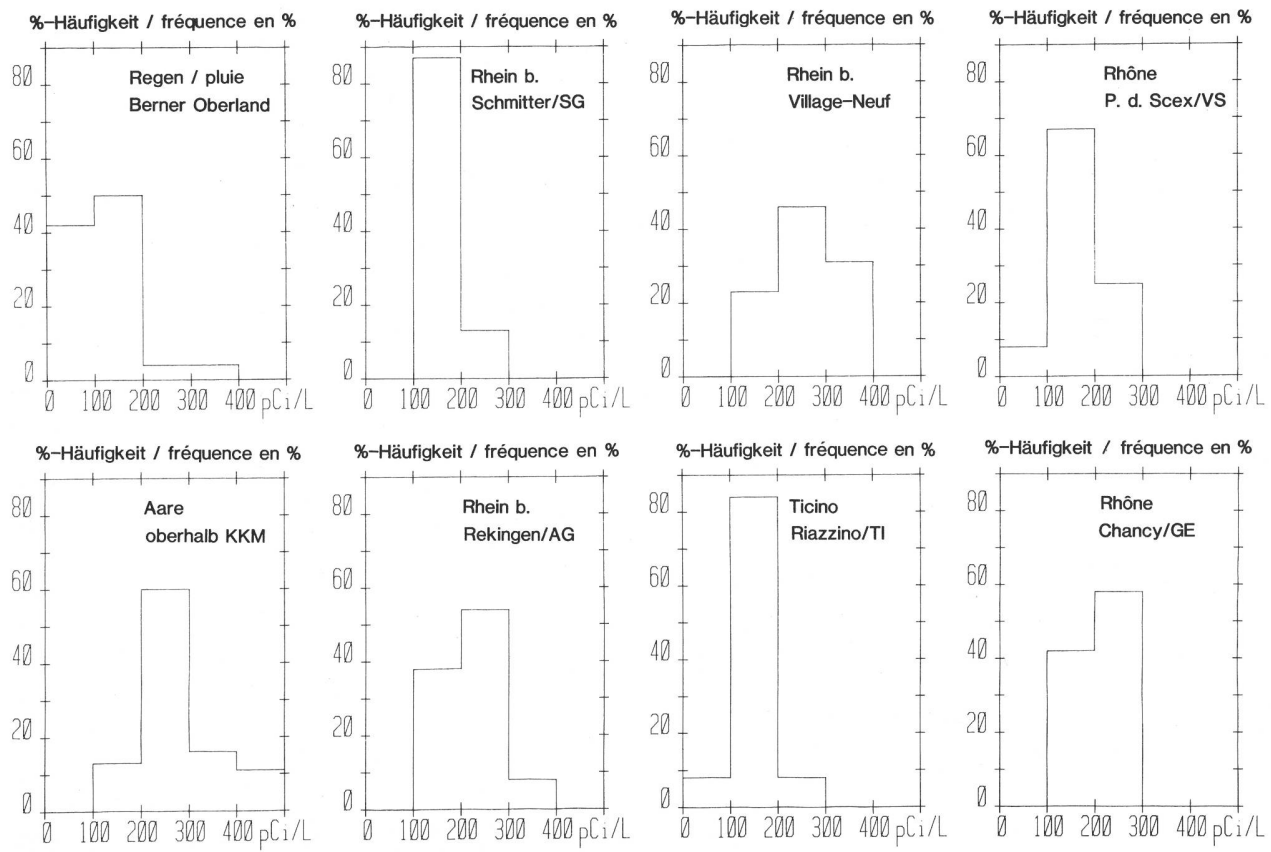


Fig. 2: Tritiumaktivität im Niederschlag und Flusswasser, 1982
Activité en tritium des précipitations et des eaux fluviales, 1982

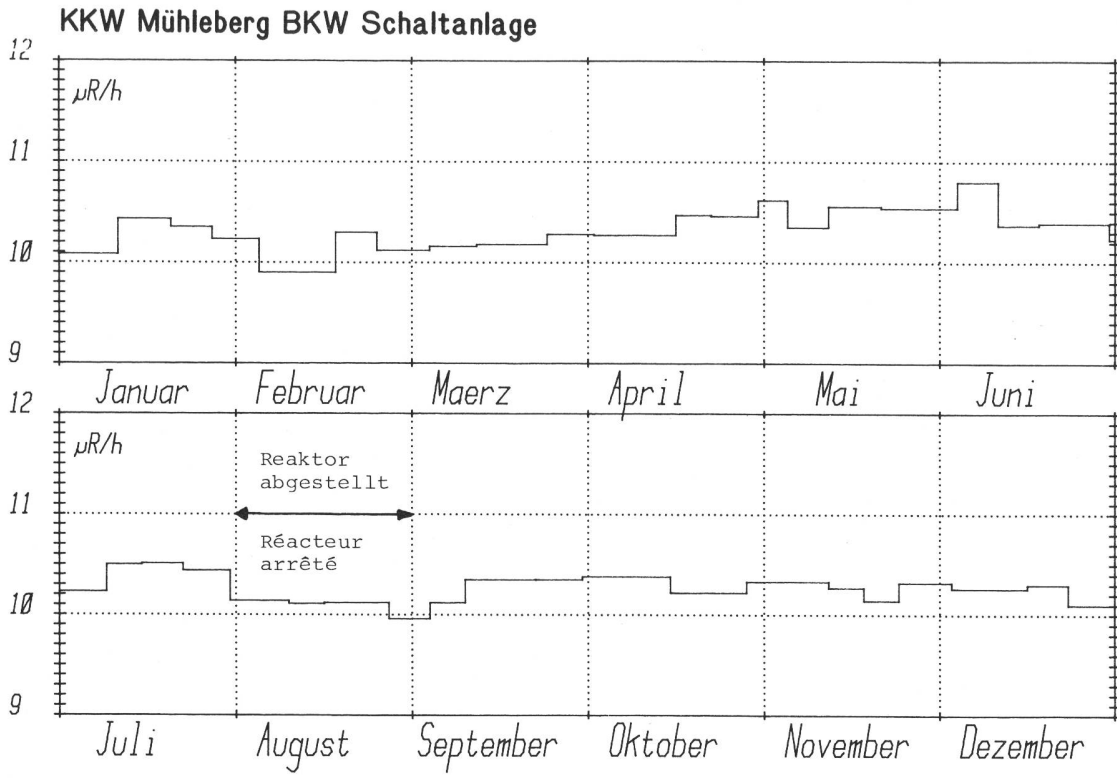
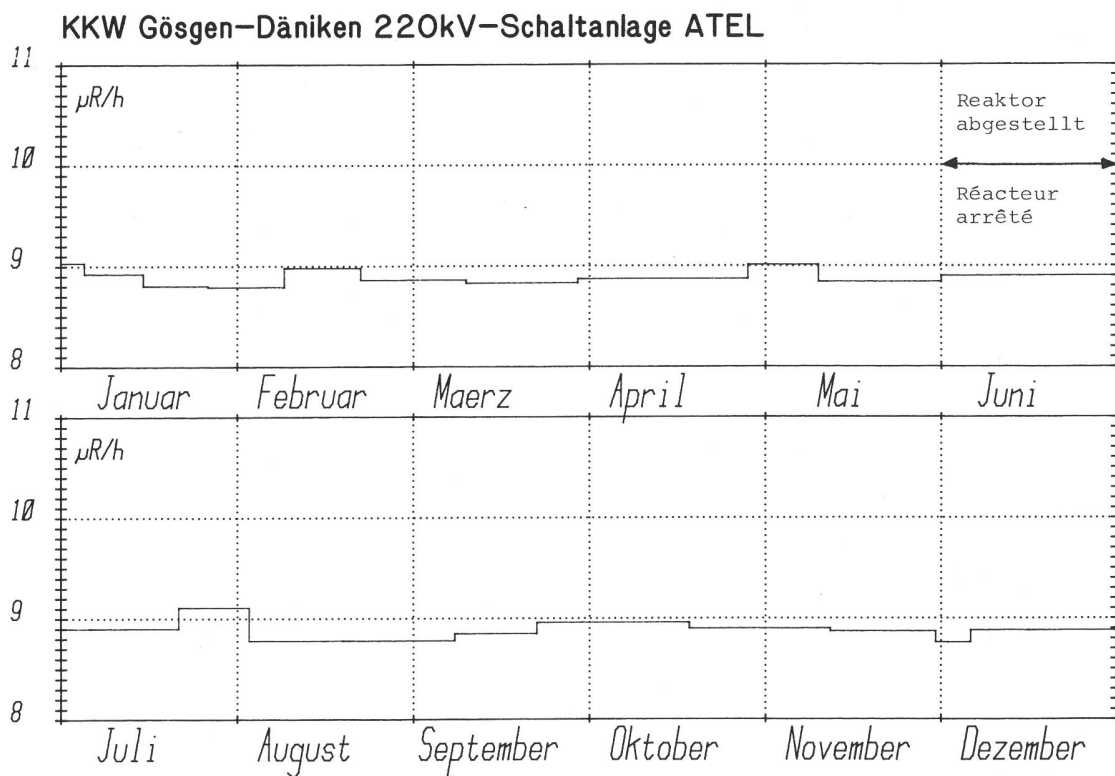
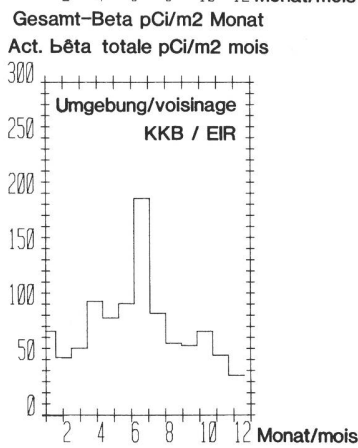
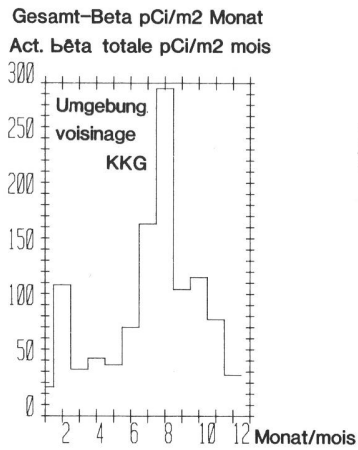
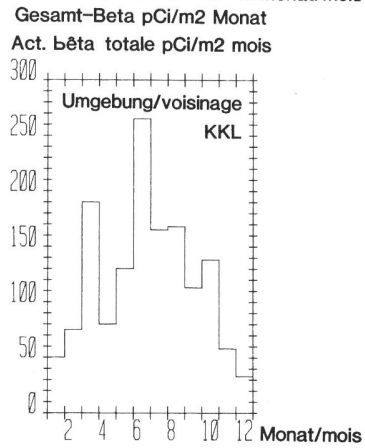
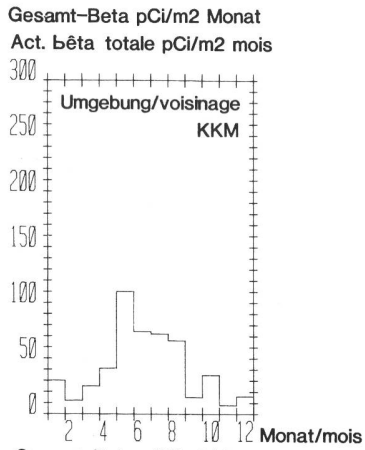


Fig. 3: Ortsdosisleistung gemessen mit Ionisationskammer bei der BKW-Schaltzentrale, 800 m ENE des KKW Mühleberg, 1982

Débit de dose ambiante mesuré au moyen d'une chambre à ionisation près du poste de coupure des forces motrices demoiselles, à 800 m ENE de la CN de Mühleberg, 1982

Fig. 4: Ortsdosisleistung gemessen mit Ionisationskammer bei der 220 KV-Schaltanlage ATEL, 800 m ENE des KKW Gösgen-Däniken, 1982
Débit de dose ambiante mesuré au moyen d'une chambre à ionisation près du poste de coupure ATEL de 220 kV à 800 m ENE de la CN de Gösgen-Däniken, 1982





Cours annuel de l'activité bêta totale, en grande partie naturelle, déposée sur plaques de vaseline au voisinage de CN en 1982. A l'emplacement "EIR-Nord", on constate parfois une légère augmentation lors que la station pilote d'inactivation de l'IIR (EIR) est en service

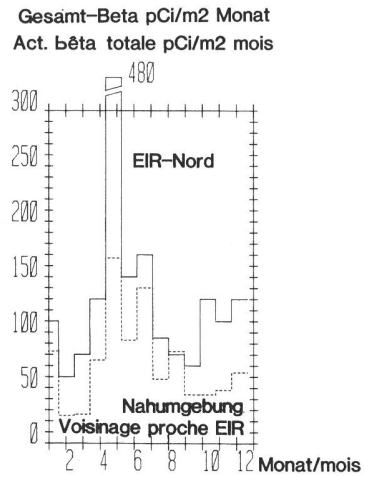


Fig. 5: Jahresgang der auf Vaselinplatten in der Umgebung von KKW abgelagerten, zum grössten Teil natürlichen, Gesamt-Beta-Aktivität, 1982. Bei der Stelle "EIR-Nord" ist zeitweise, während Betrieb der Pilot-Verbrennungsanlage des EIR, eine leichte Erhöhung feststellbar

Fig. 6: $\Delta C-14$ (Kohlenstoff-14) in Buchenblättern von Referenzstationen und aus der Umgebung des KKW Leibstadt, 1976-82
 $\Delta C-14$ (carbone-14) dans des feuilles de hêtre prélevées aux points de référence et au voisinage de la CN de Leibstadt, 1976-82

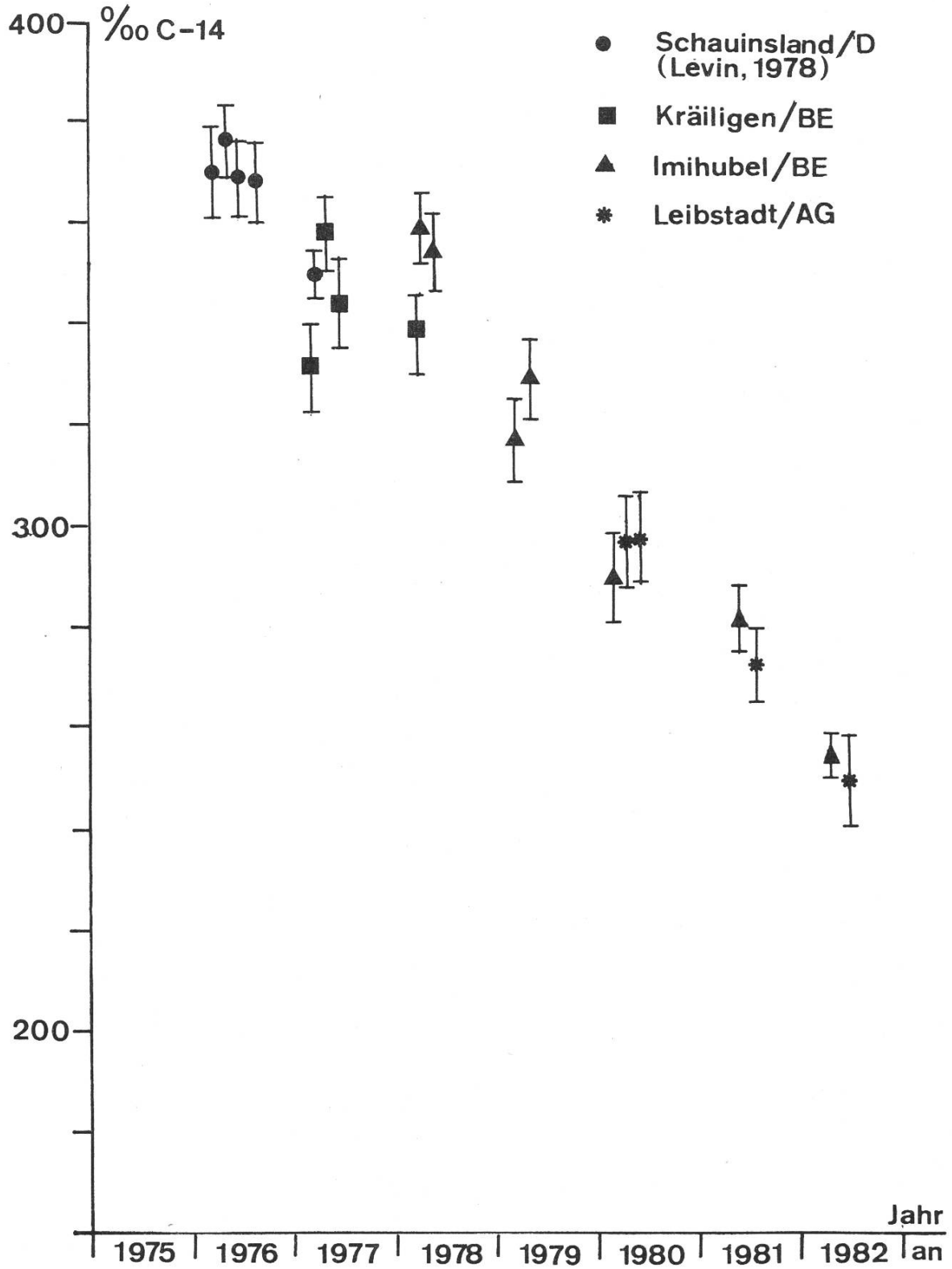


Fig. 7: Tritium-Aktivität im Wasser der ARA Zürich-Werdhölzli und Bern-Neubrück, 1982
Activité en tritium de l'eau des STEP de Zürich-Werdhölzli et de Berne-Neubrück, 1982

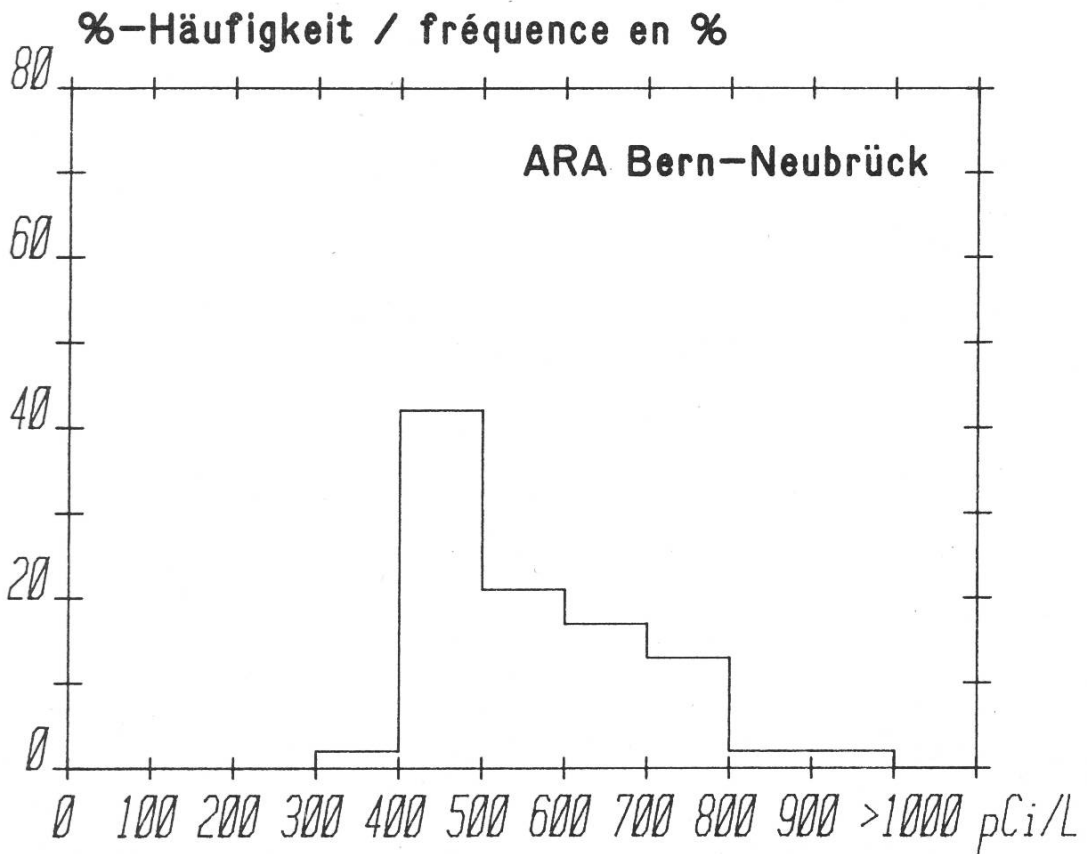
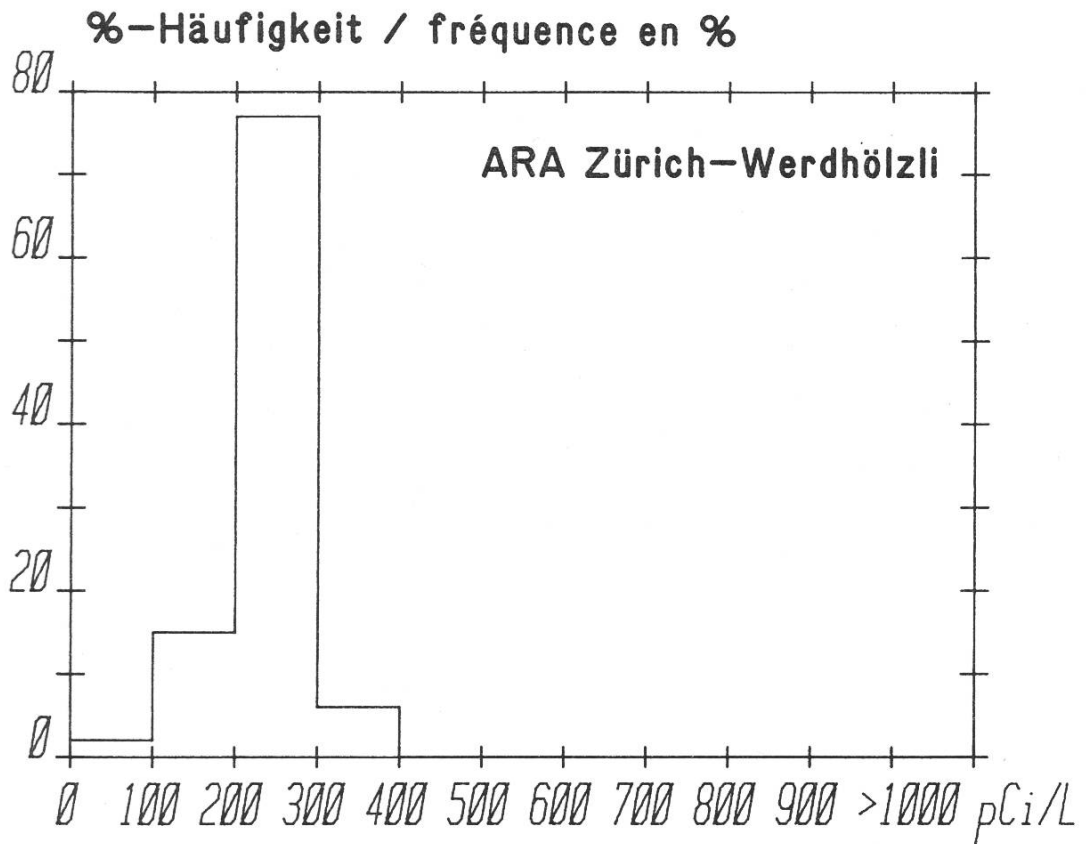


Fig. 8: Jod-131 am Ausfluss der ARA Zürich-Werdhölzli und Bern-Neubrück, 1982
Activité en iode-131 à la sortie des STEP de Zürich-Werdhölzli et de Bern-Neubrück, 1982

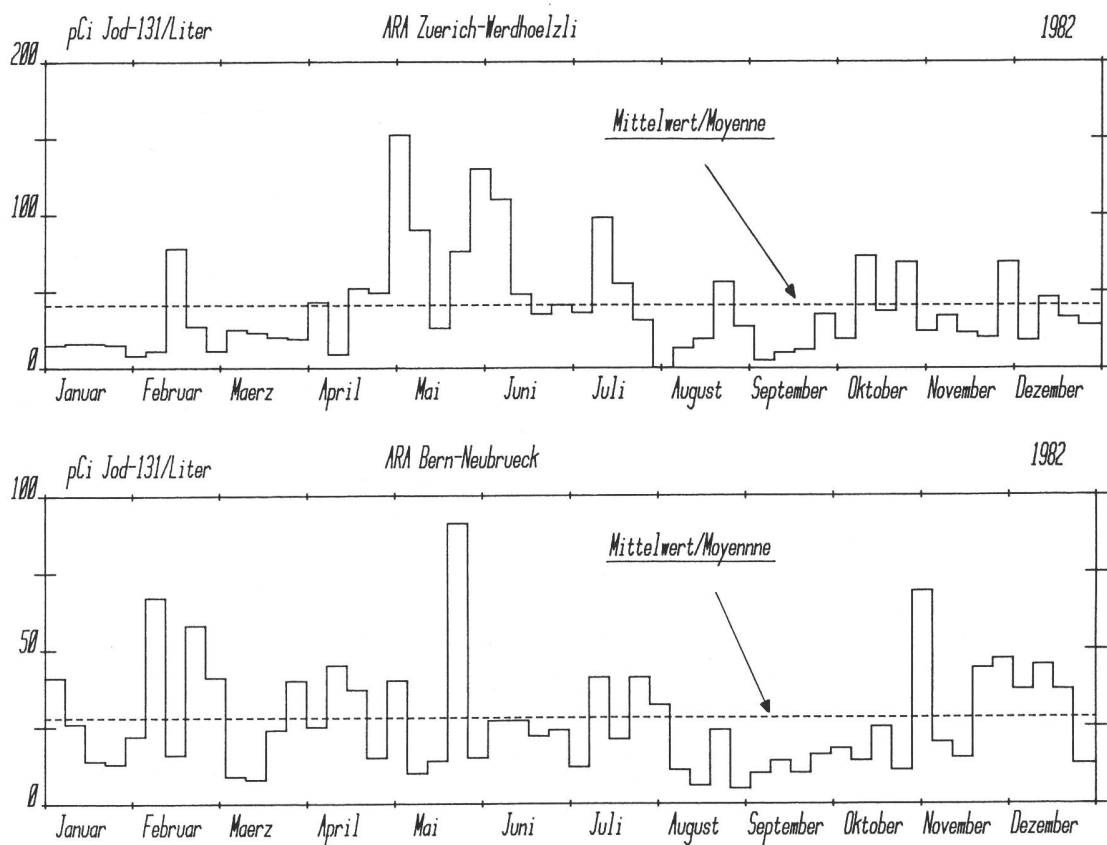
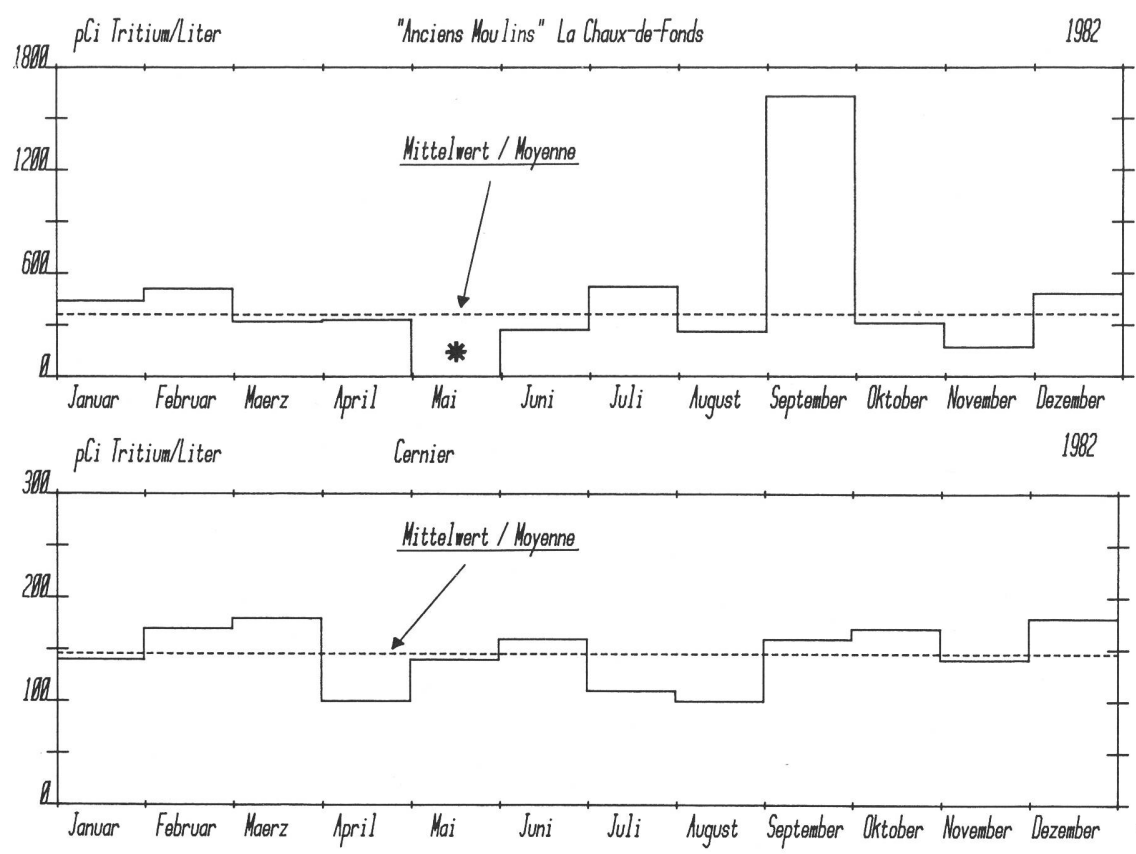


Fig. 9 : Tritium im Niederschlag im Raume La Chaux-de-Fonds, 1982
Tritium dans les précipitations dans la région de
La Chaux-de-Fonds, 1982
*) keine Probe erhalten / aucun échantillon reçu



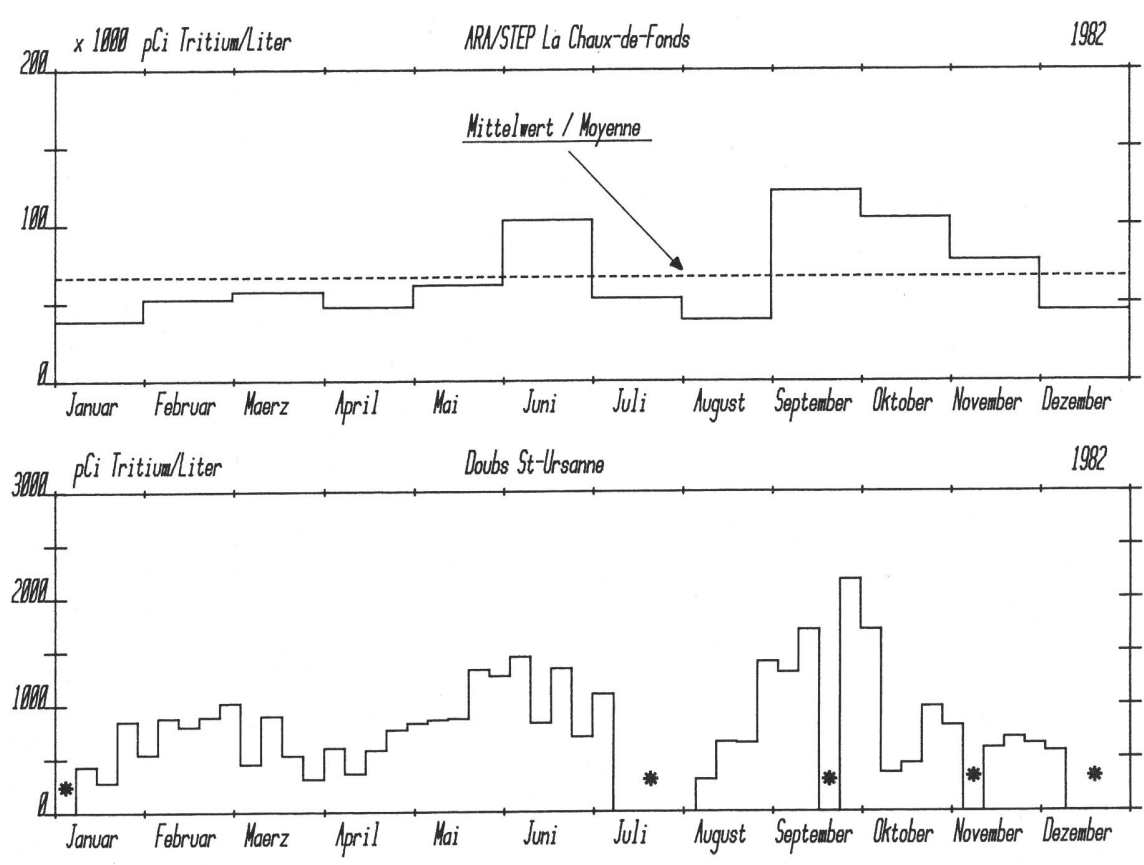


Fig. 10: Tritium im Wasser der ARA La Chaux-de-Fonds und im Doubs 1982
Tritium dans l'eau de la STEP de La Chaux-de-Fonds et dans le Doubs, 1982
) keine Probe erhalten / aucun échantillon reçu

**Abgaben/rejets: m + b microtec
Ci / Monat/mois**

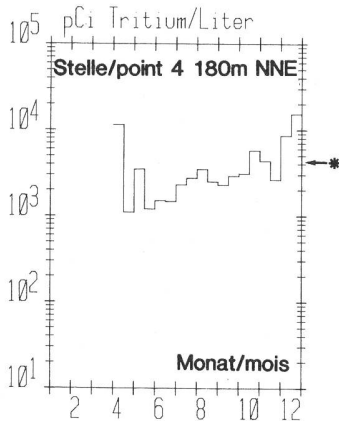
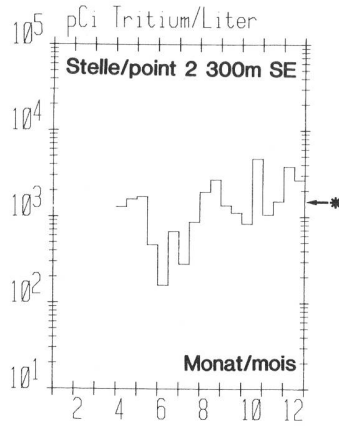
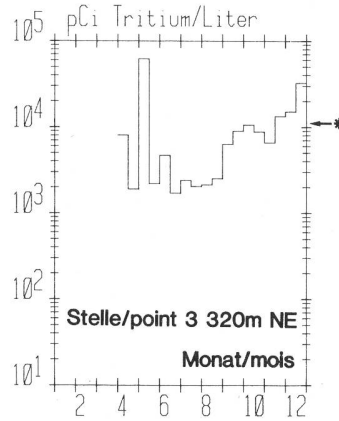
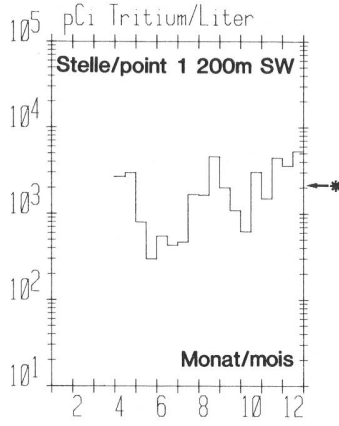
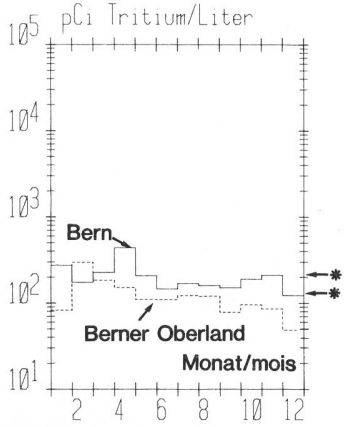
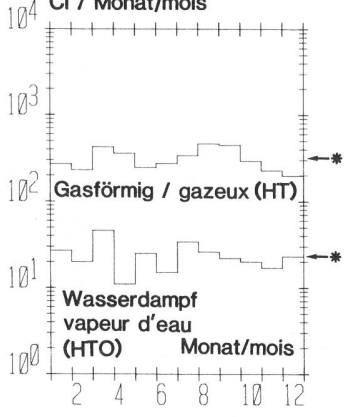
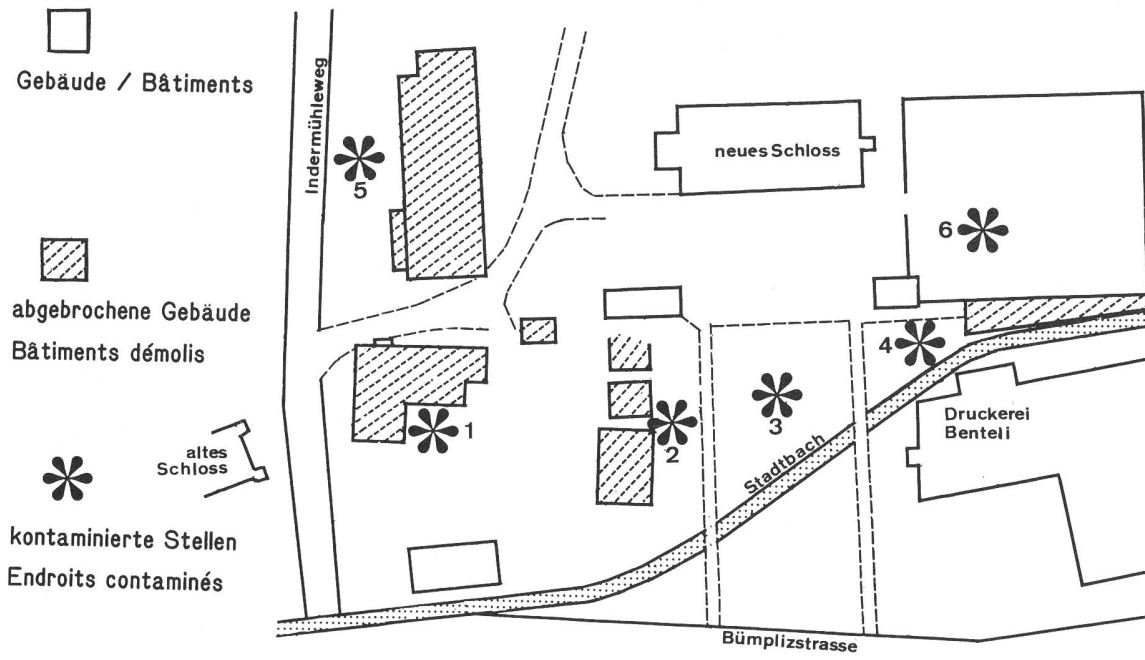


Fig. 11: Tritium-Abgaben von "mb microtec AG" in Niederwangen/BE und Tritium im Niederschlag in der Umgebung der Firma, 1982
Rejets en tritium de "mb microtec SA" à Niederwangen/BE et tritium dans les précipitations au voisinage de l'entreprise, 1982
*) Jahresmittelwert / moyenne annuelle



Nr. No	1	2	3	4	5	6
Vor Sanierung / avant assainissement: $\mu\text{R/h}$	35-500	8-150	9-800	10-60	8-150	6-35
Nach Sanierung / après assainissement: $\mu\text{R/h}$	4-20	7-40	8-40	5-30	5-35	6-15
Mittel / moyenne: $\mu\text{R/h}$	11	17	18	14	11	10

Fig. 12: Ehemaliges Fabrikgelände "Merz & Benteli AG" in Bümpliz/BE: Lage der Kontaminationen vor der Sanierung und Ortsdosen nach der Sanierung
An cien terrain de l'entreprise "Merz & Benteli SA" à Bümpliz/BE: endroits contaminés avant l'assainissement et doses ambiantes après l'assainissement