

**Zeitschrift:** Bericht der Eidgenössischen Kommission zur Überwachung der Radioaktivität  
**Herausgeber:** Eidgenössische Kommission zur Überwachung der Radioaktivität  
**Band:** 30 (1987-1988)  
**Heft:** 2: Figuren & Tabellen  
  
**Anhang:** [Figuren 2]

### **Nutzungsbedingungen**

Die ETH-Bibliothek ist die Anbieterin der digitalisierten Zeitschriften. Sie besitzt keine Urheberrechte an den Zeitschriften und ist nicht verantwortlich für deren Inhalte. Die Rechte liegen in der Regel bei den Herausgebern beziehungsweise den externen Rechteinhabern. [Siehe Rechtliche Hinweise.](#)

### **Conditions d'utilisation**

L'ETH Library est le fournisseur des revues numérisées. Elle ne détient aucun droit d'auteur sur les revues et n'est pas responsable de leur contenu. En règle générale, les droits sont détenus par les éditeurs ou les détenteurs de droits externes. [Voir Informations légales.](#)

### **Terms of use**

The ETH Library is the provider of the digitised journals. It does not own any copyrights to the journals and is not responsible for their content. The rights usually lie with the publishers or the external rights holders. [See Legal notice.](#)

**Download PDF:** 15.03.2025

**ETH-Bibliothek Zürich, E-Periodica, <https://www.e-periodica.ch>**

Fig. 2.1.a: Radonmesswerte bis inkl. Winter 88/89

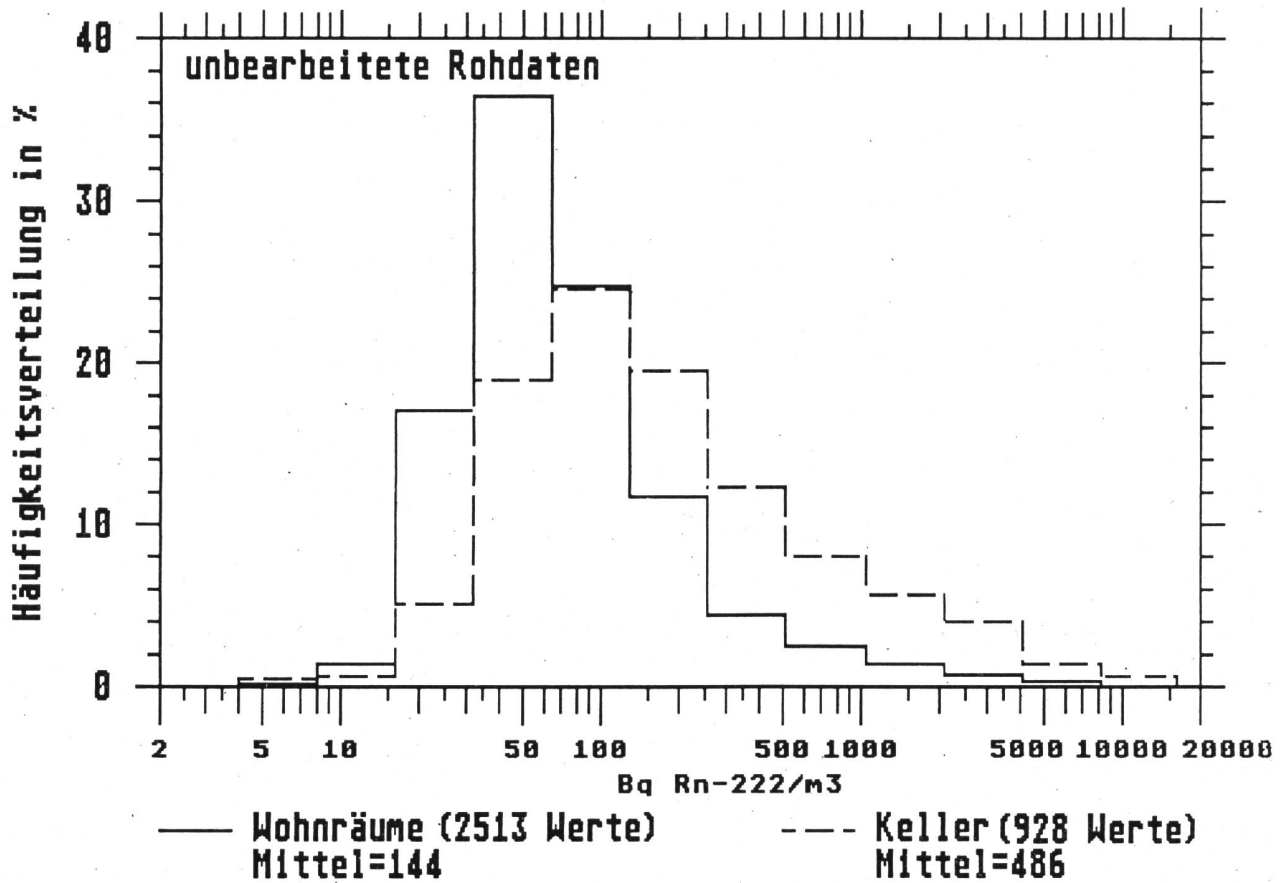


Fig.2.1.b: Radonmesswerte bis inkl. Winter 88/89

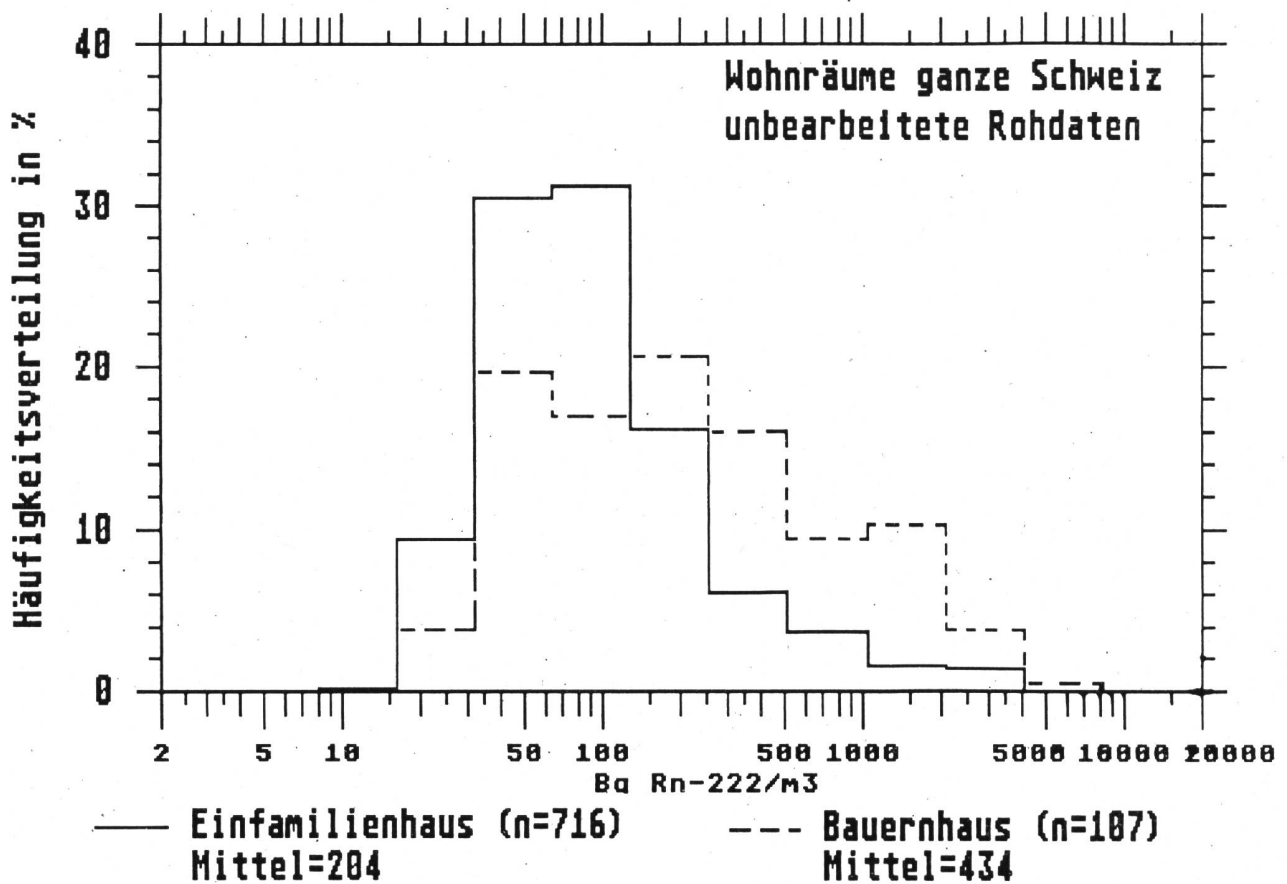


Fig.2.2.a: Radonmesswerte bis inkl. Winter 88/89

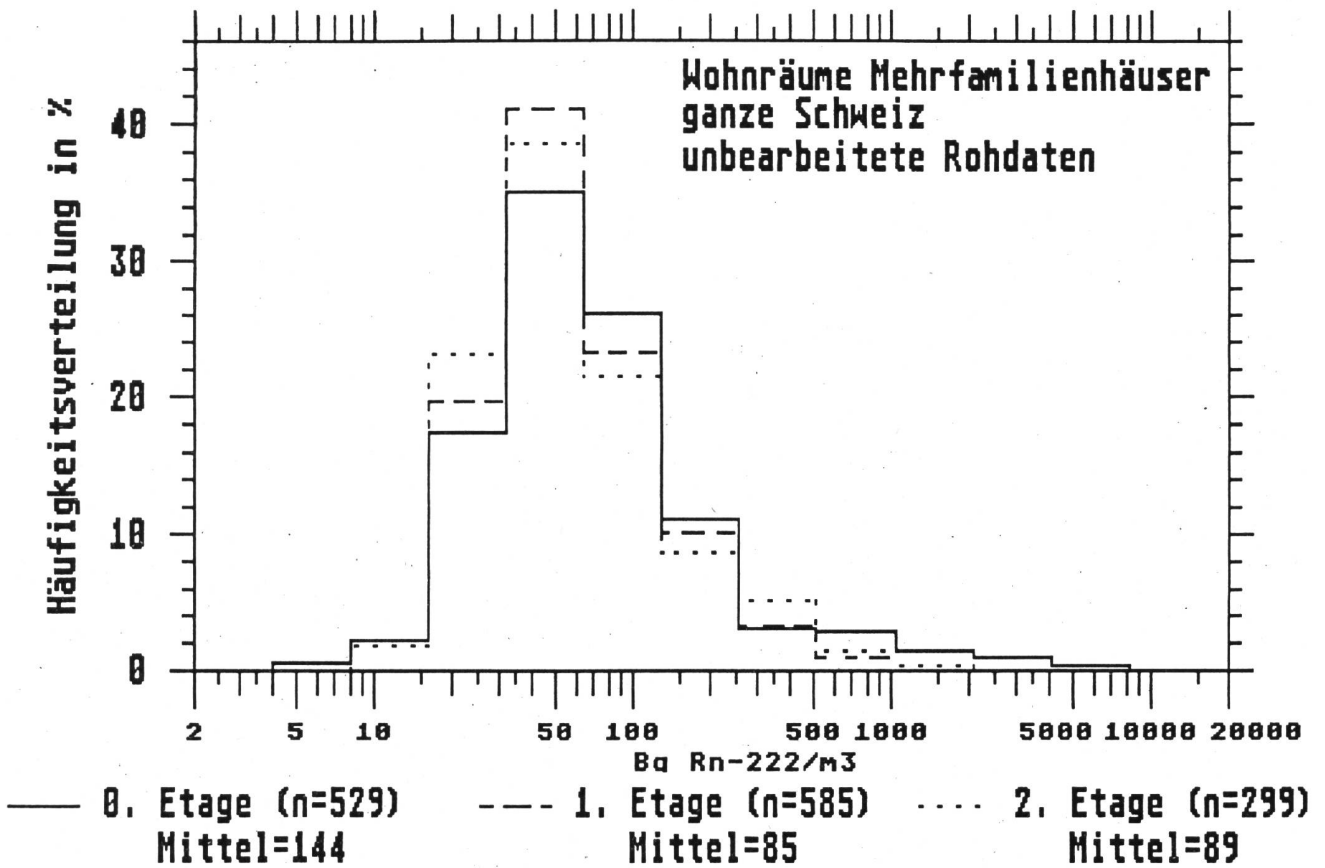


Fig.2.2.b: Radonmesswerte bis inkl. Winter 88/89

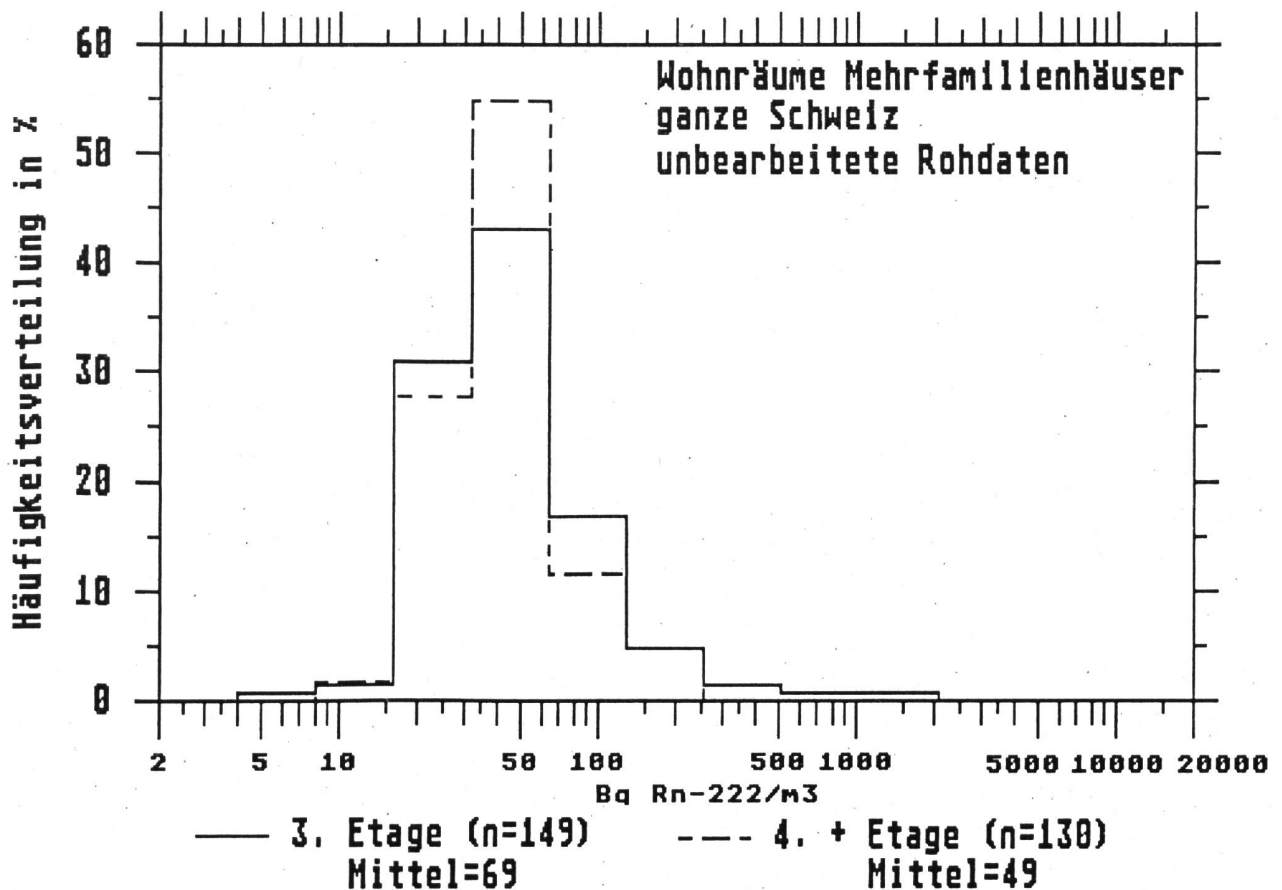


Fig.2.3.a: Radonmesswerte bis inkl. Winter 88/89

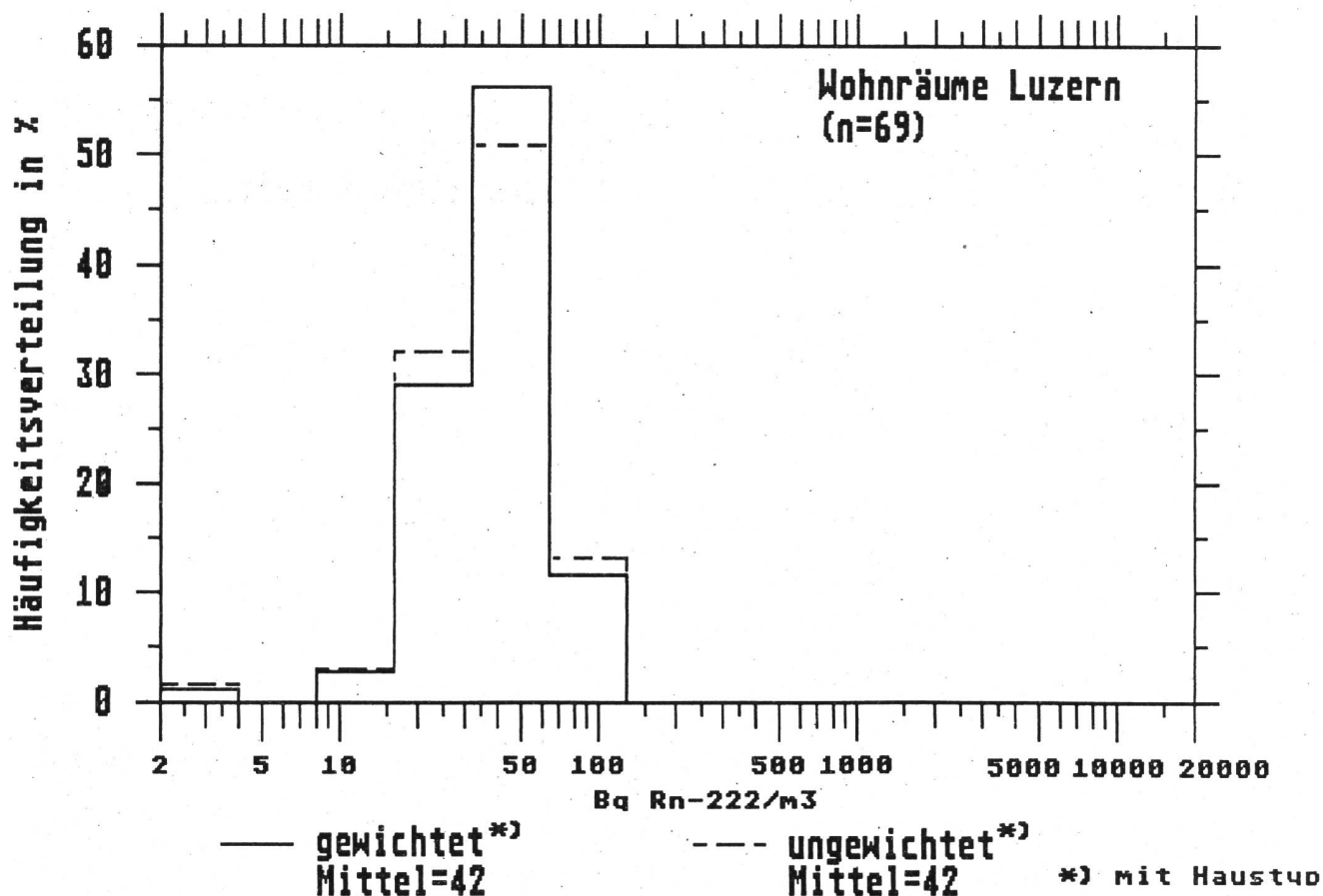


Fig.2.3.b: Radonmesswerte bis inkl. Winter 88/89

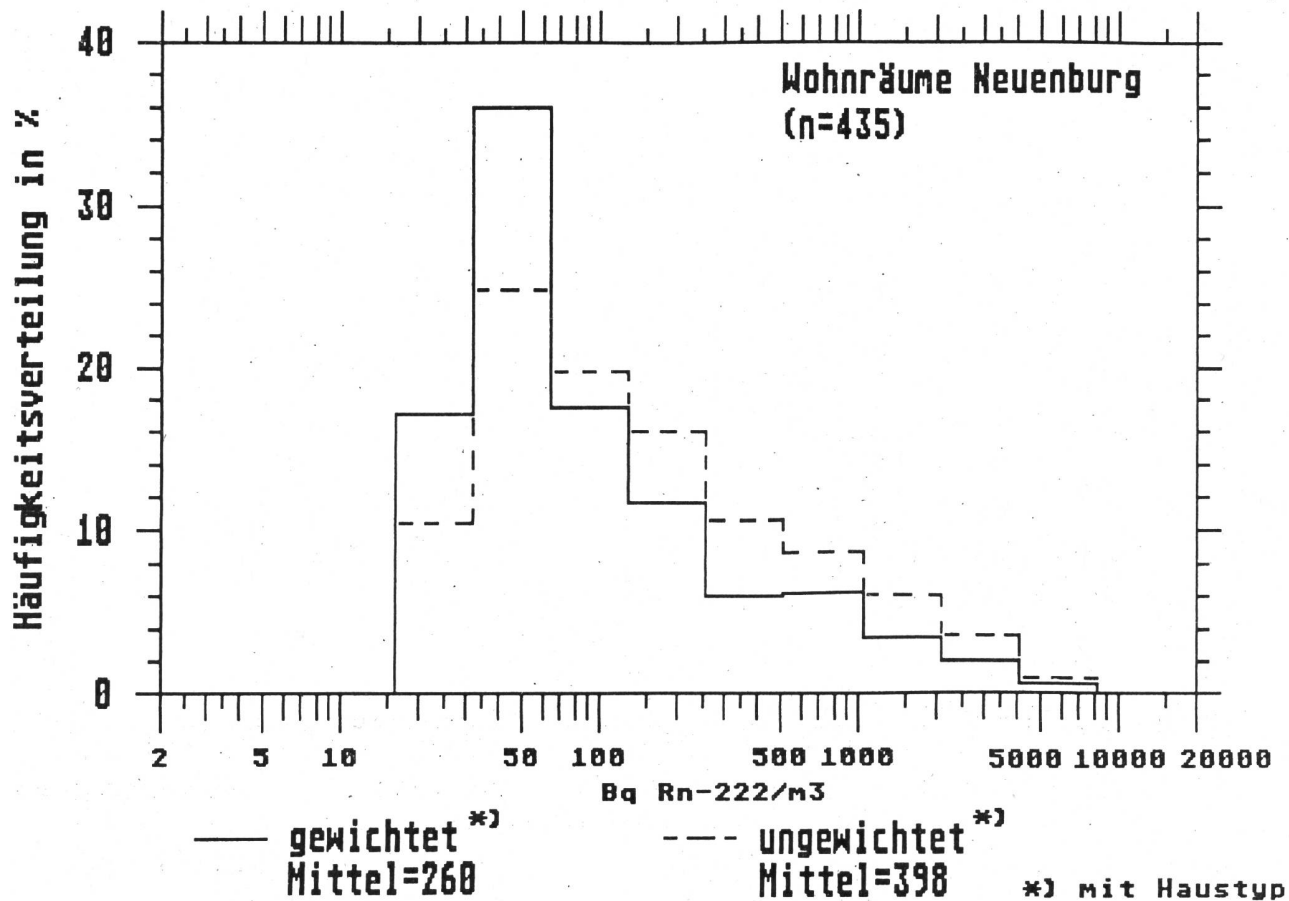


Fig.2.4.a: Radon in Wohnhäusern

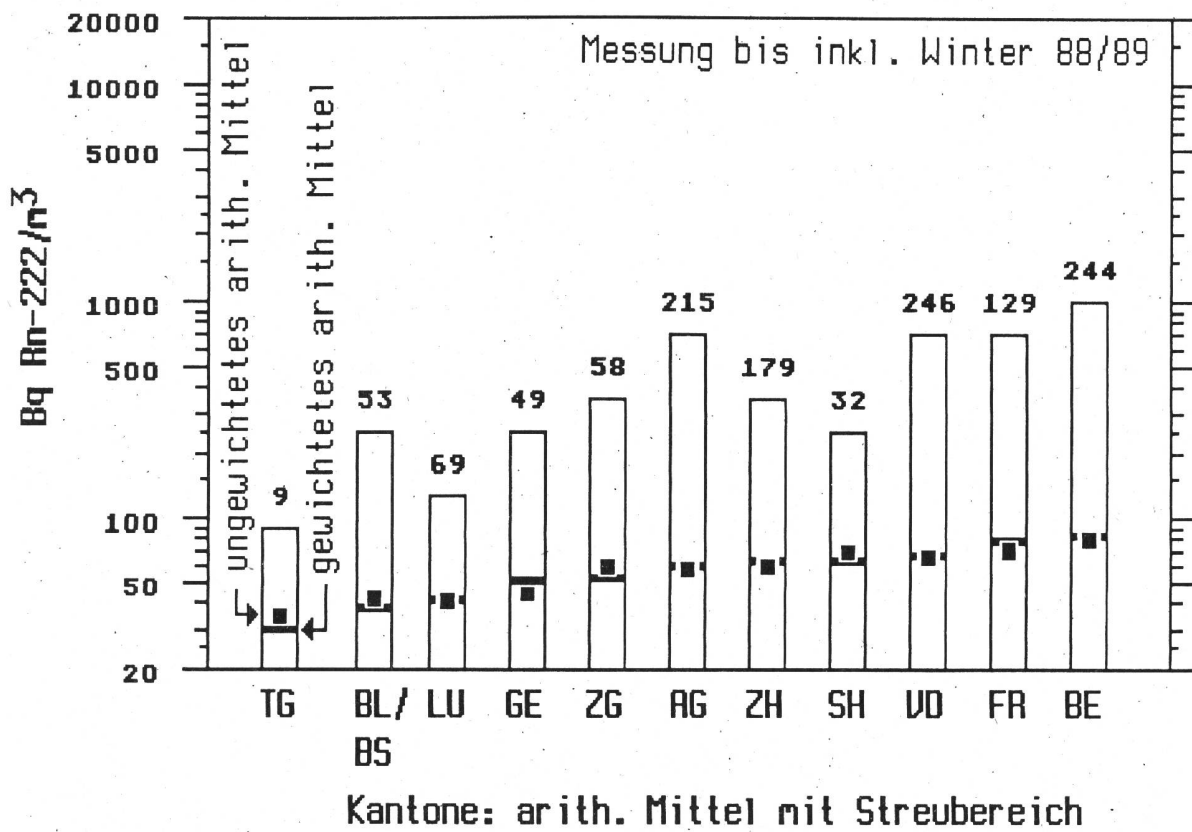


Fig.2.4.b: Radon in Wohnhäusern

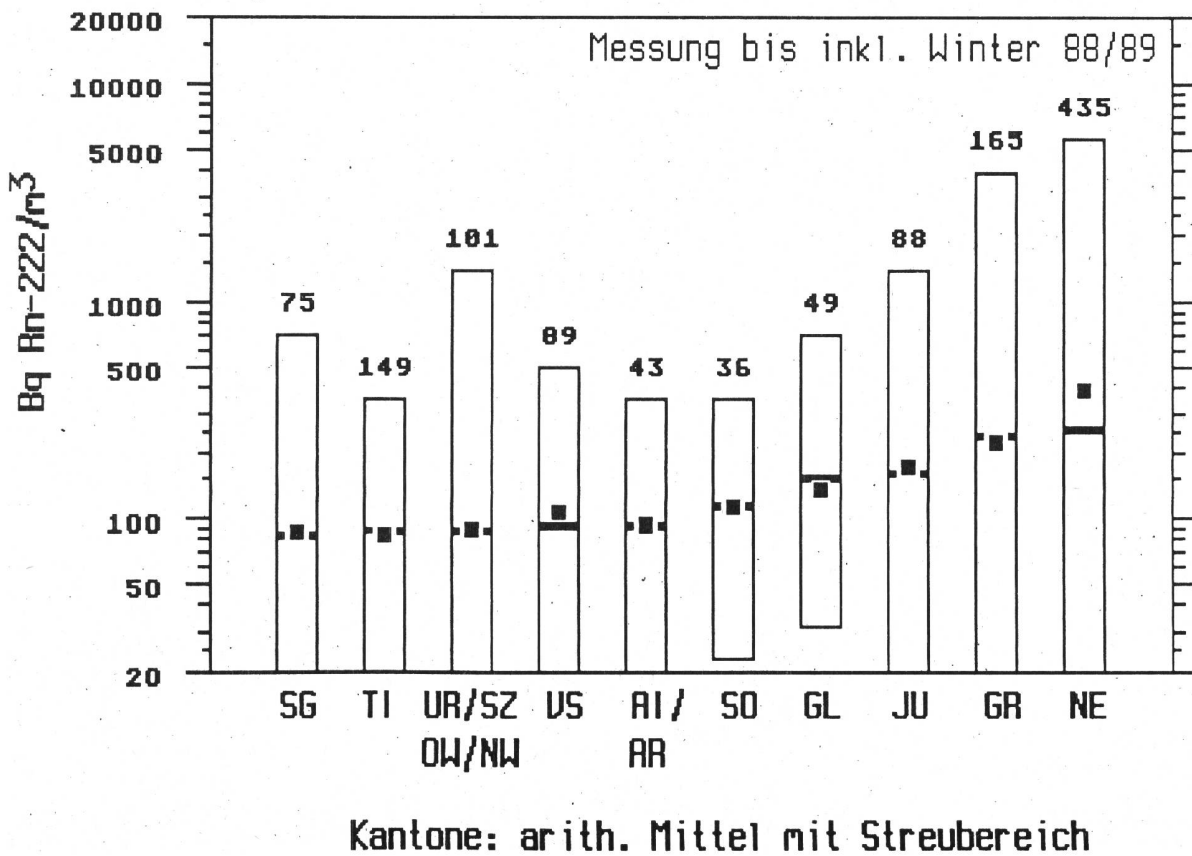


Fig.2.5.a: Radon in Kellerräumen

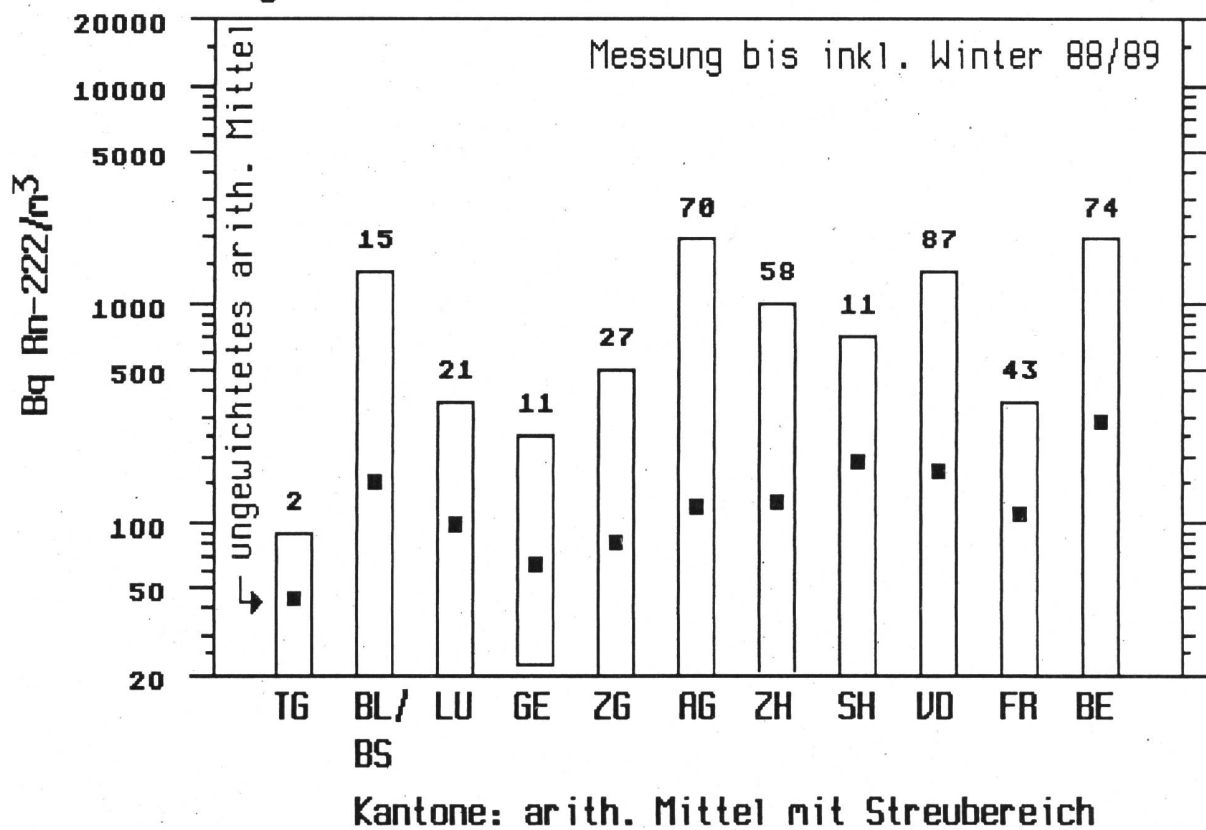


Fig.2.5.b: Radon in Kellerräumen

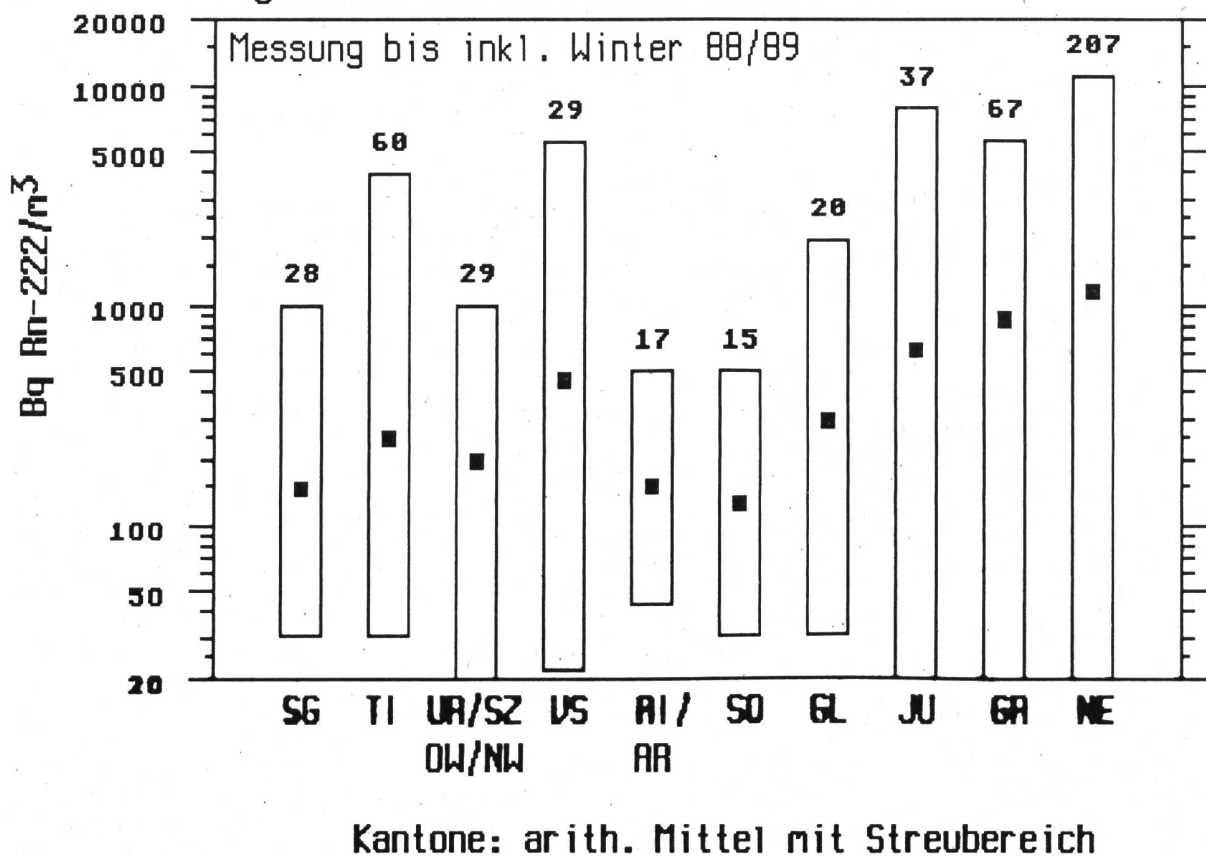


Fig. 2.6.a: Radon-Konzentrationen bis incl. Winter 1988/89

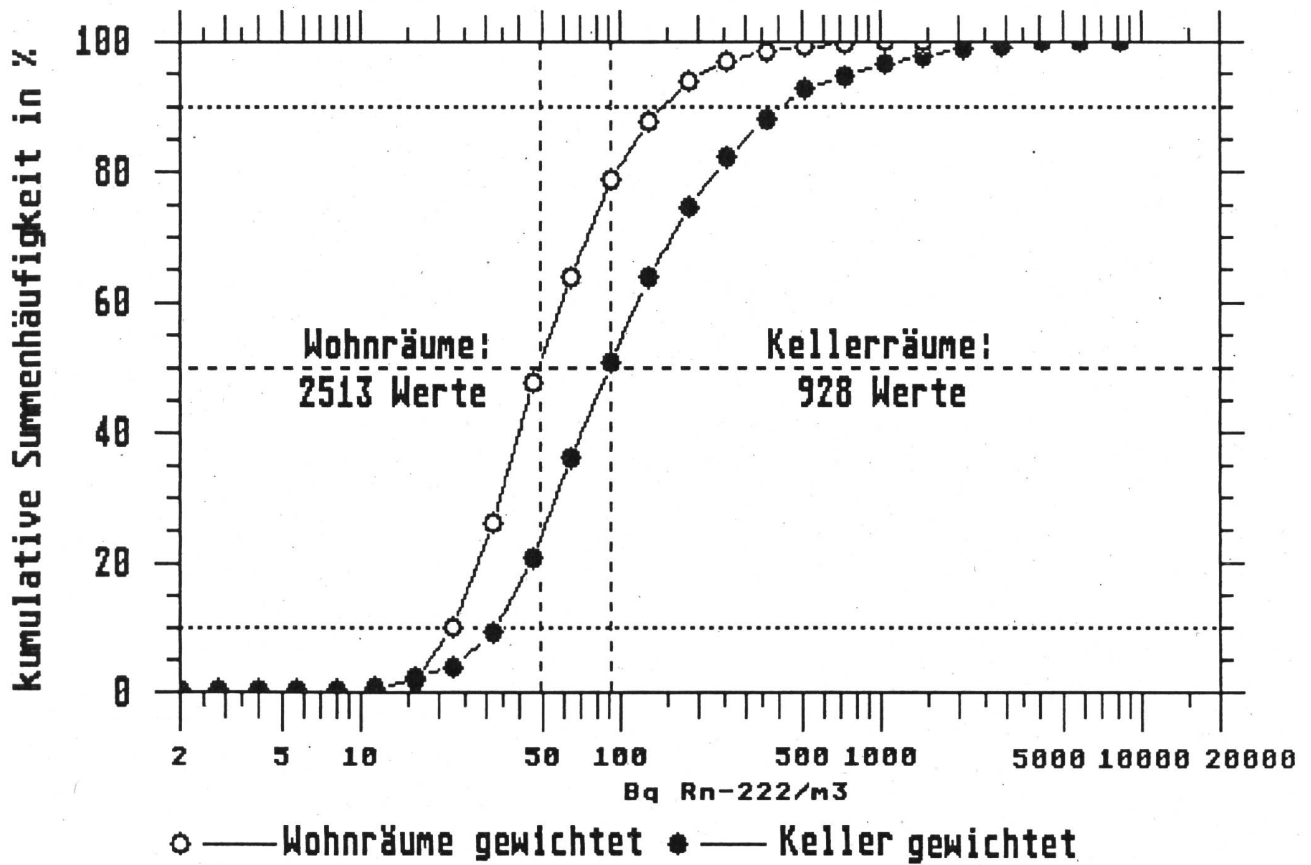


Fig. 2.6.b: Radonmesswerte bis inkl. Winter 88/89

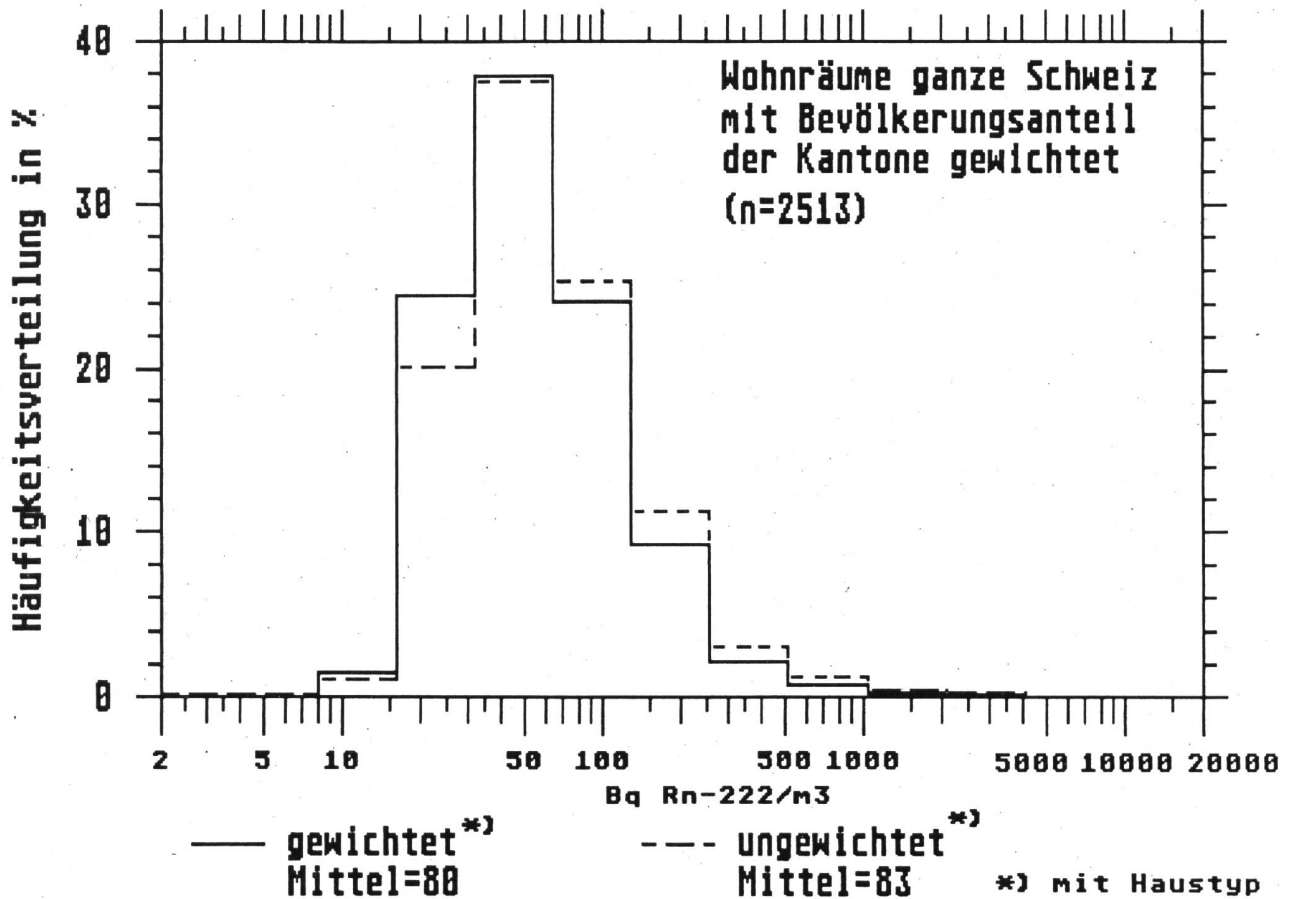
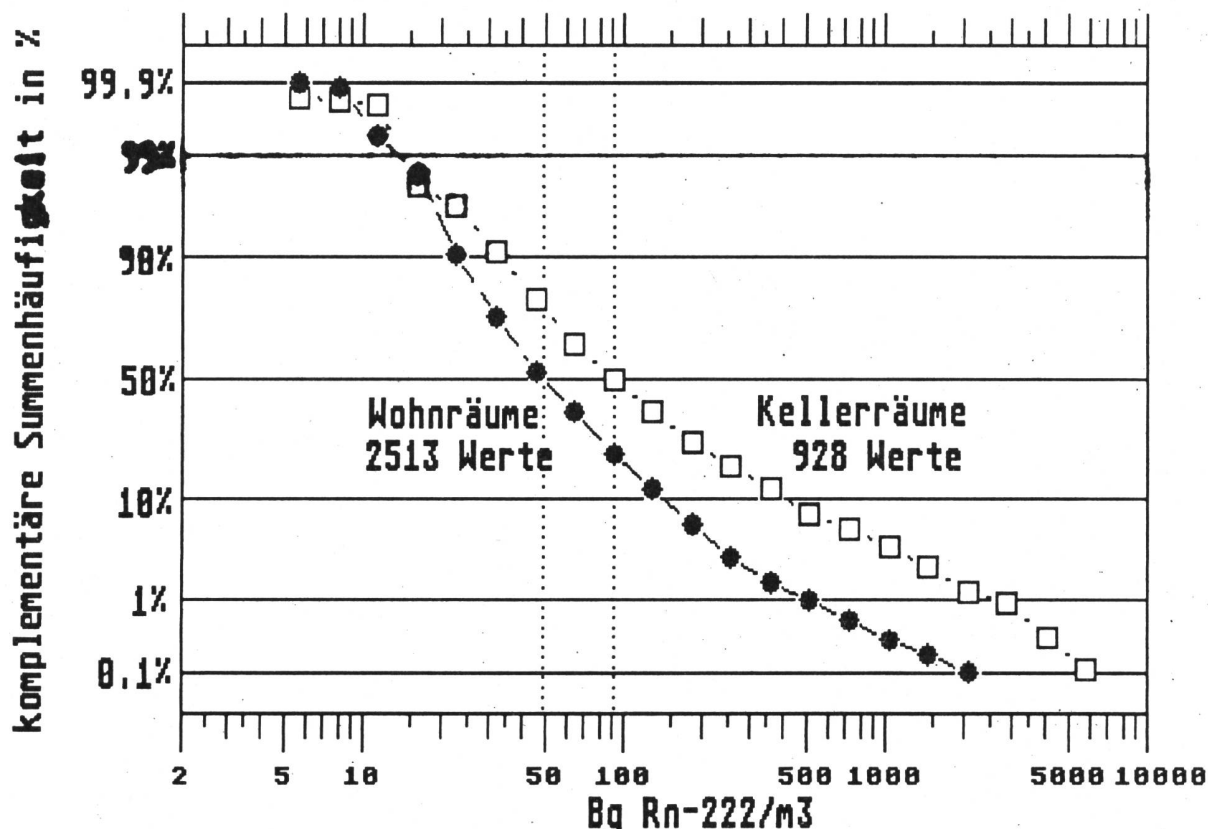


Fig.2.7: Radon-Konzentrationen in Schweizer Häusern bis incl. Winter 88/89



(Daten auf die tatsächlichen Wohnverhältnisse und die regionale Bevölkerungsverteilung hochgerechnet)

Fig.2.8: Sanierung eines Bauernhauses bei La Chaux-de-Fonds (BAG, Abteilung Strahlenschutz)

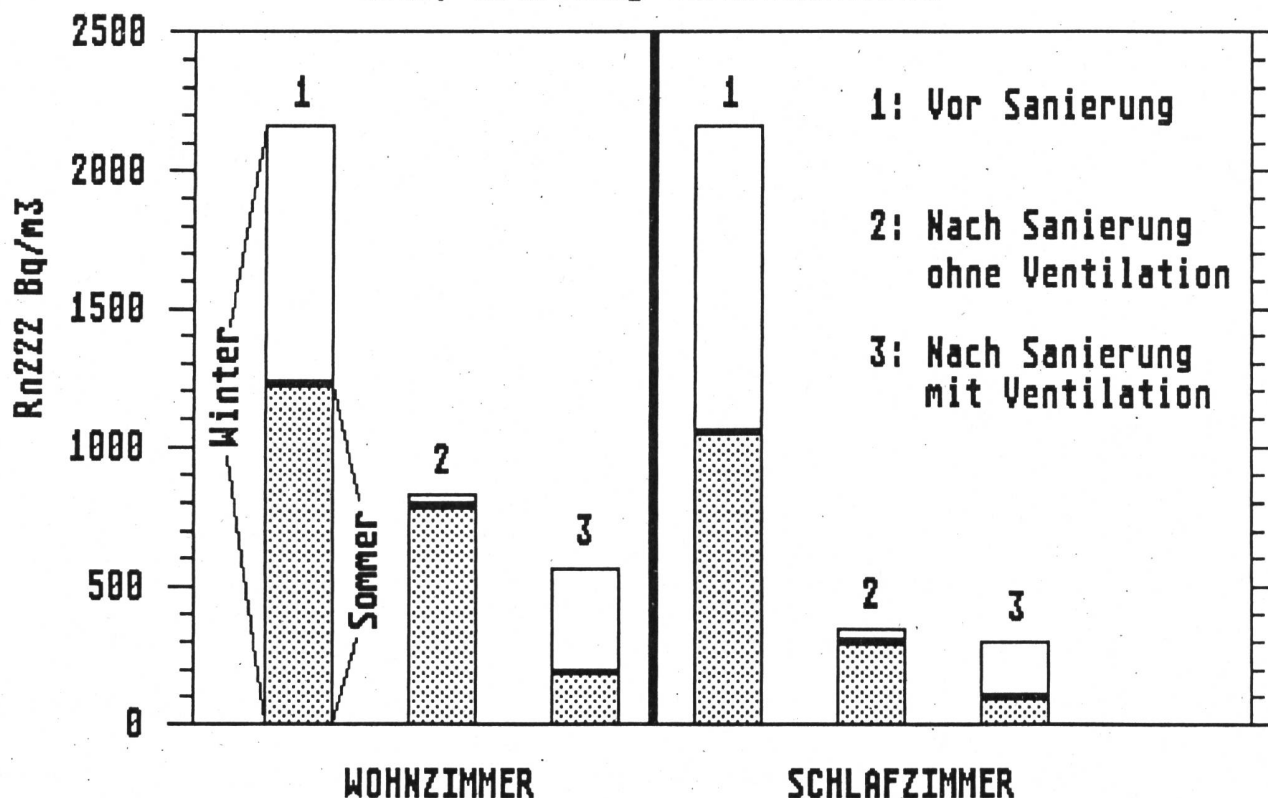




Fig.2.9: Radon-Messwerte La Chaux-de-Fonds (Winter 88/89)

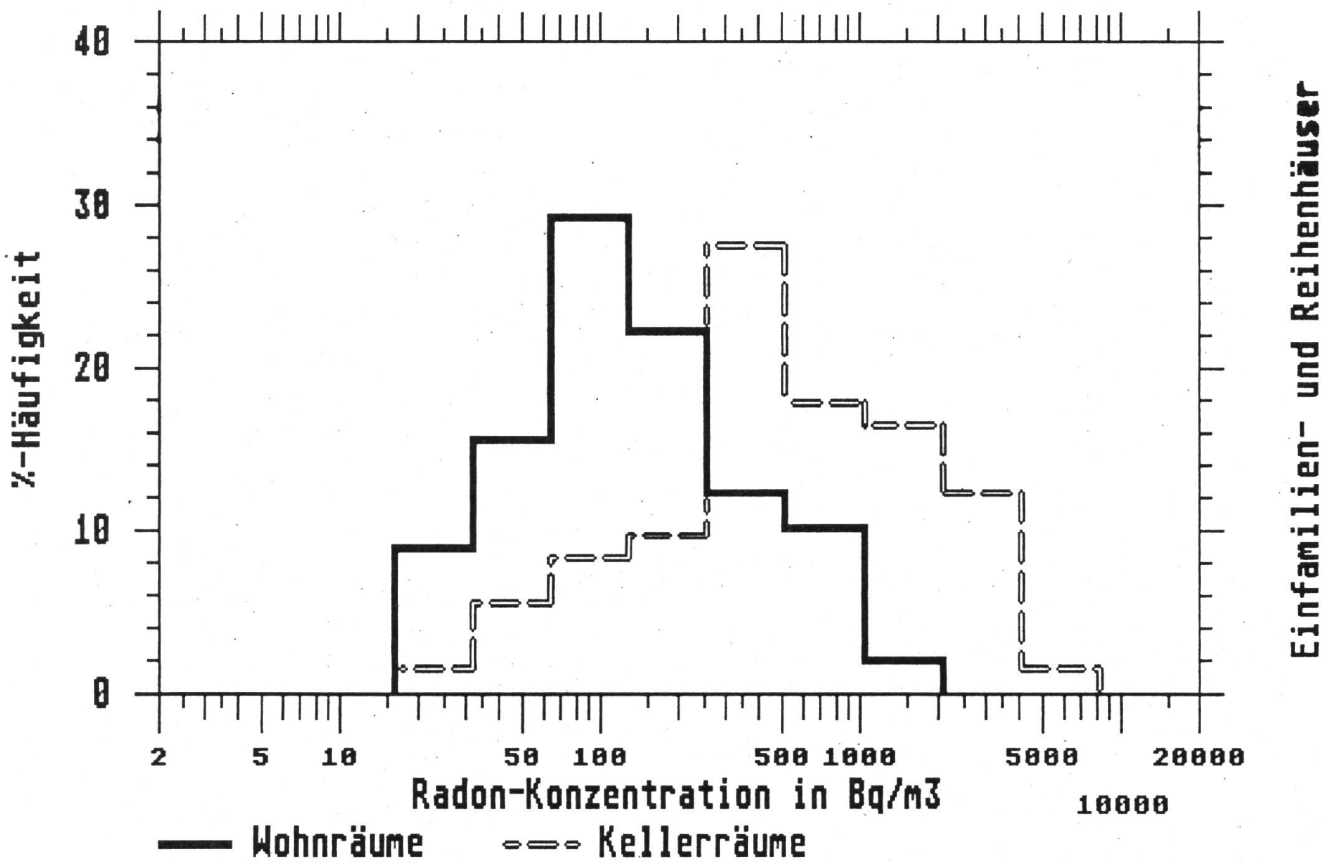


Fig.2.10: Radon-Messwerte La Chaux-de-Fonds (Winter 88/89)

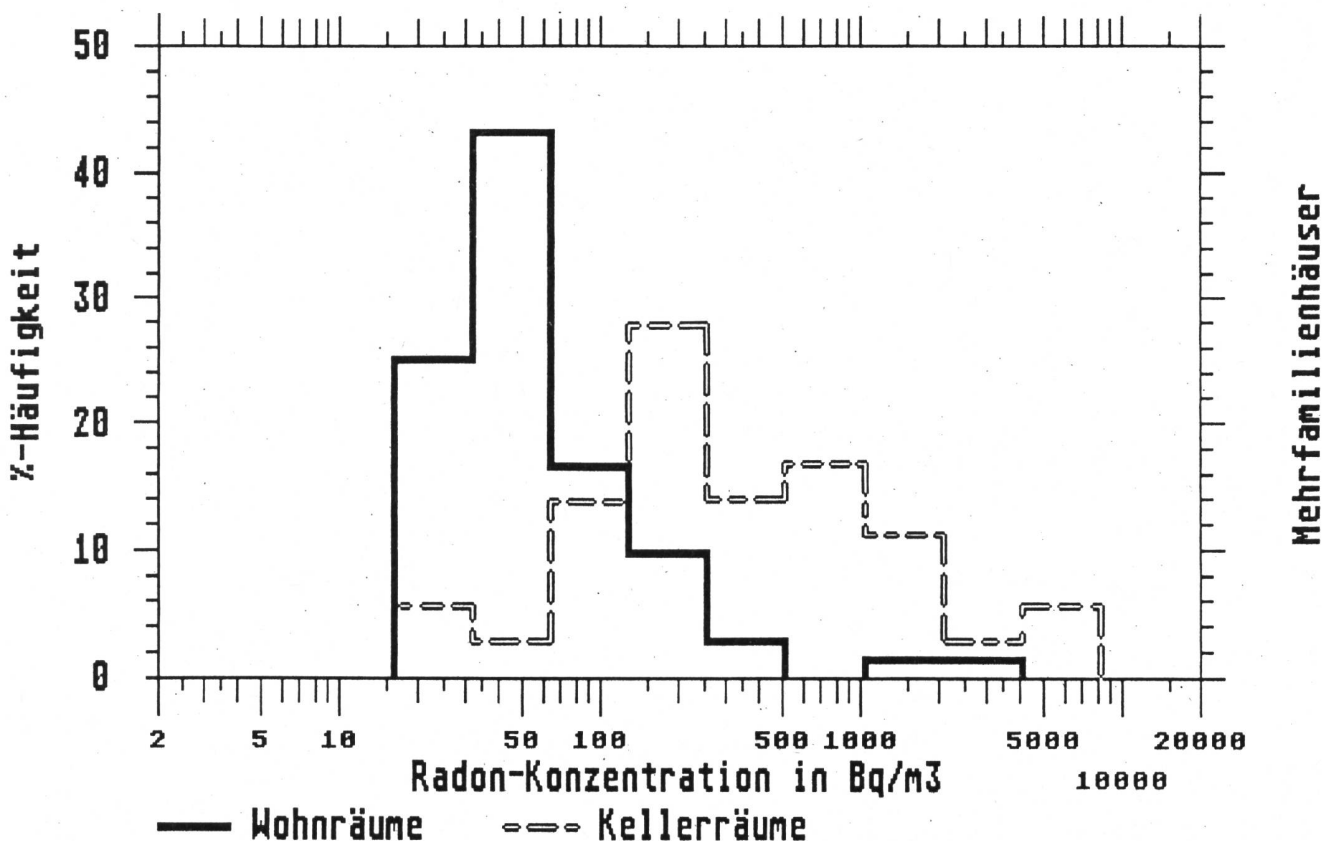


Fig.2.11: Radon-Messwerte La Chaux-de-Fonds (Winter 88/89)

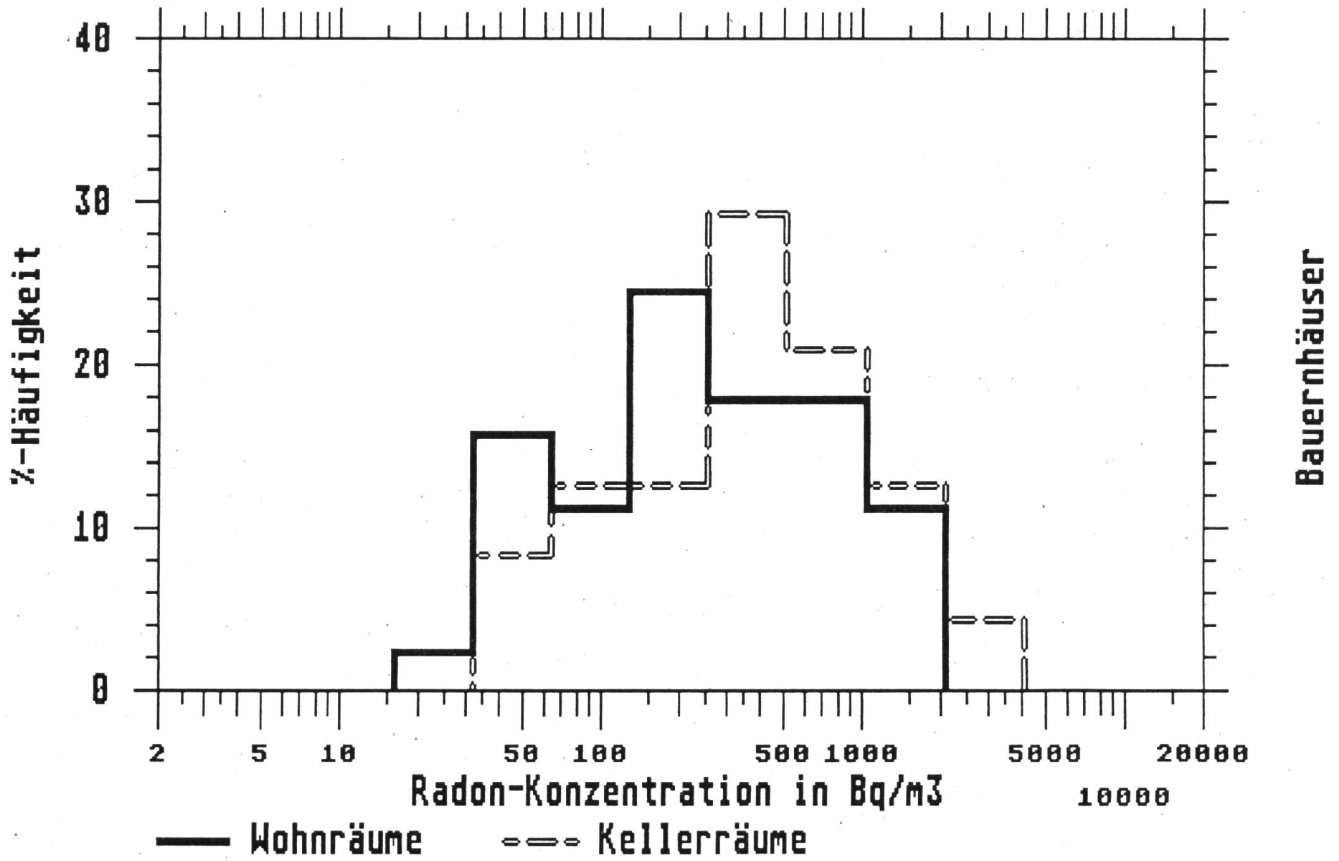


Fig.2.12: Radon-Messwerte La Chaux-de-Fonds (Winter 88/89)

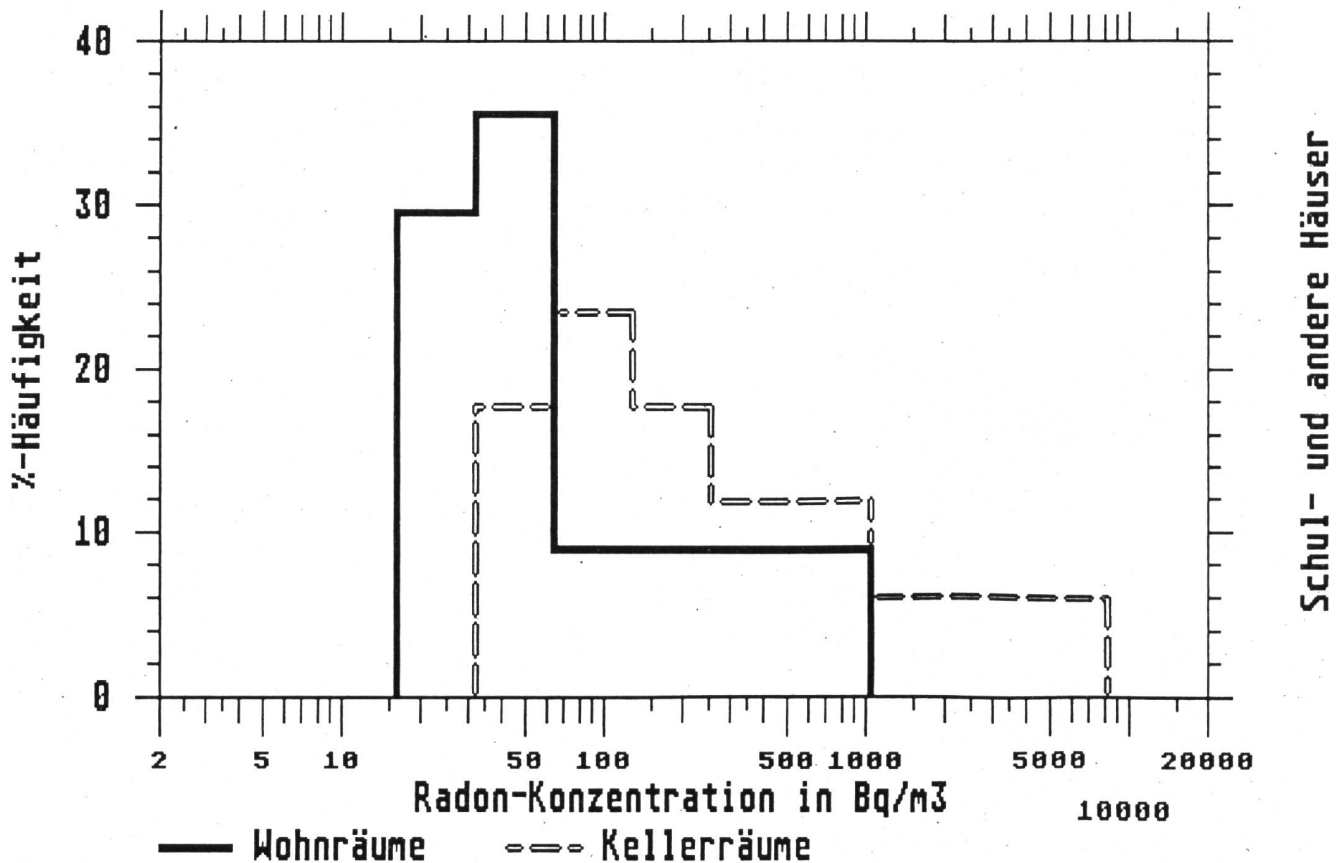


Fig.2.13: Radon-Messwerte La Chaux-de-Fonds (Winter 88/89)

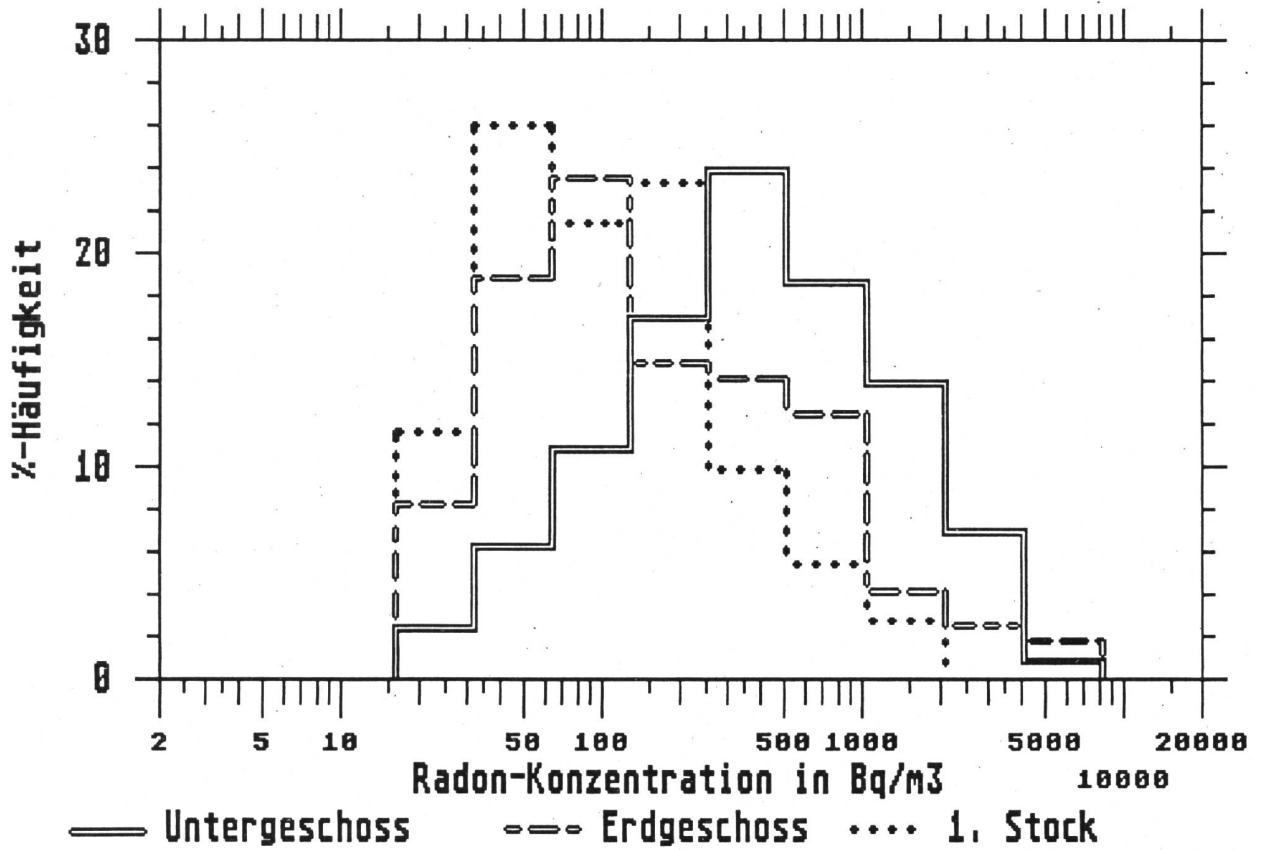


Fig.2.14: Radon-Messwerte La Chaux-de-Fonds (Winter 88/89)

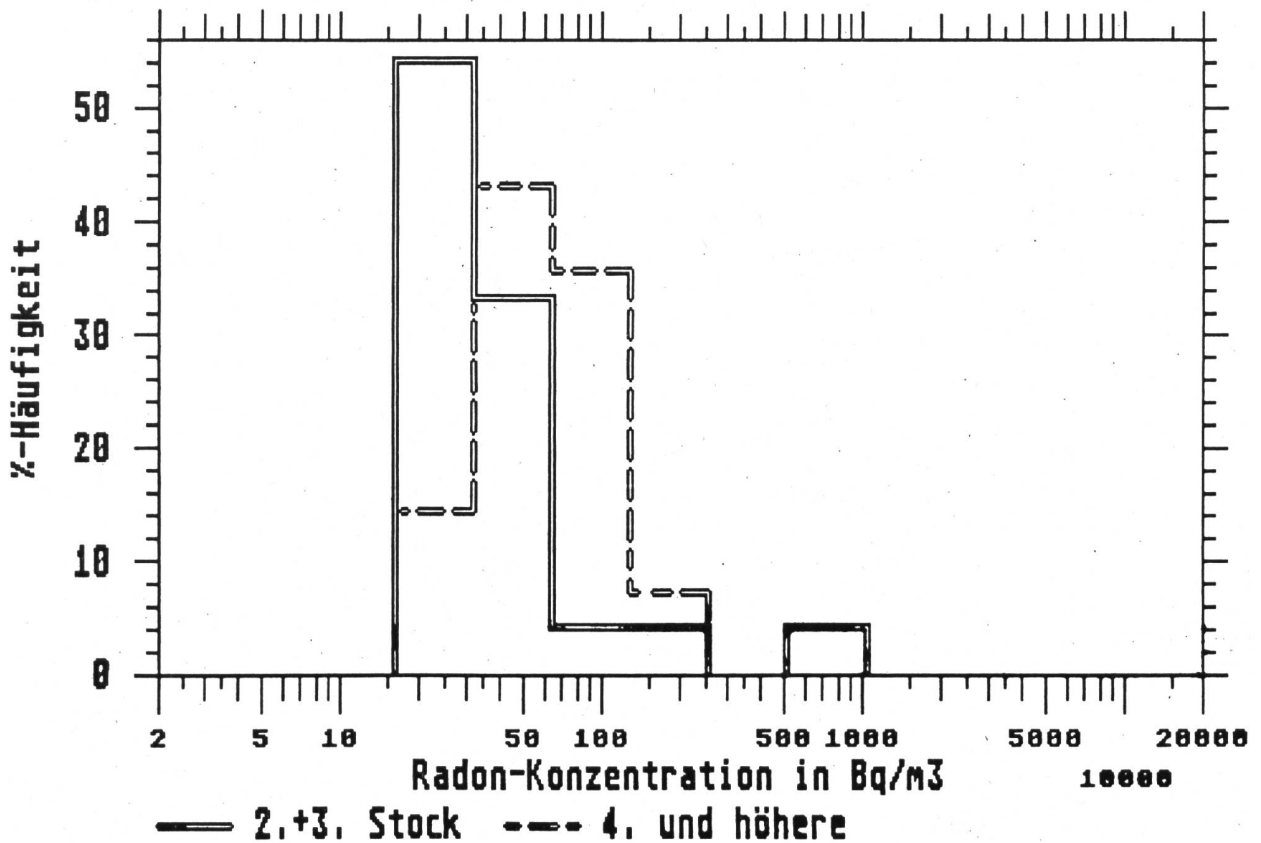


Fig.2.15: Radon-Messwerte La Chaux-de-Fonds (Winter 88/89)

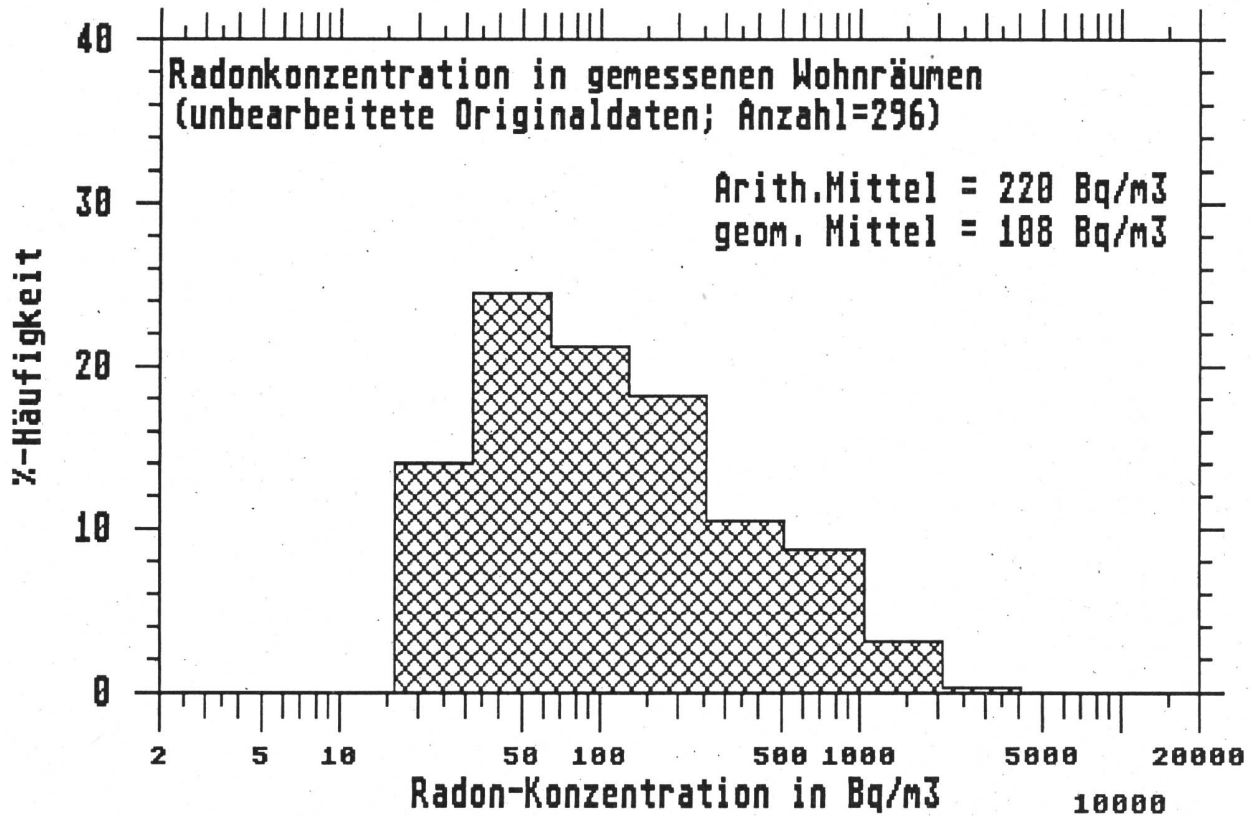


Fig.2.16: Radon-Messwerte La Chaux-de-Fonds (Winter 88/89)

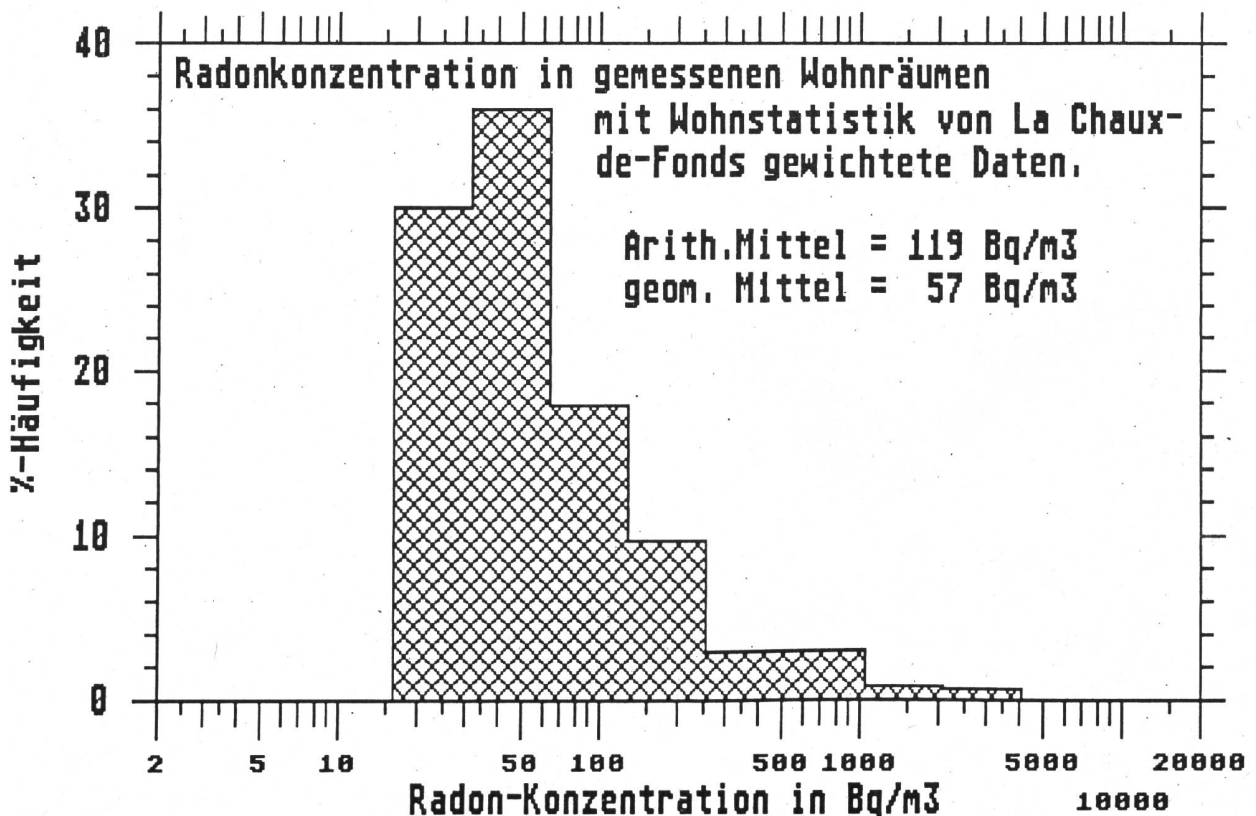


Fig.2.17: Wohnstatistik in La Chaux-de-Fonds

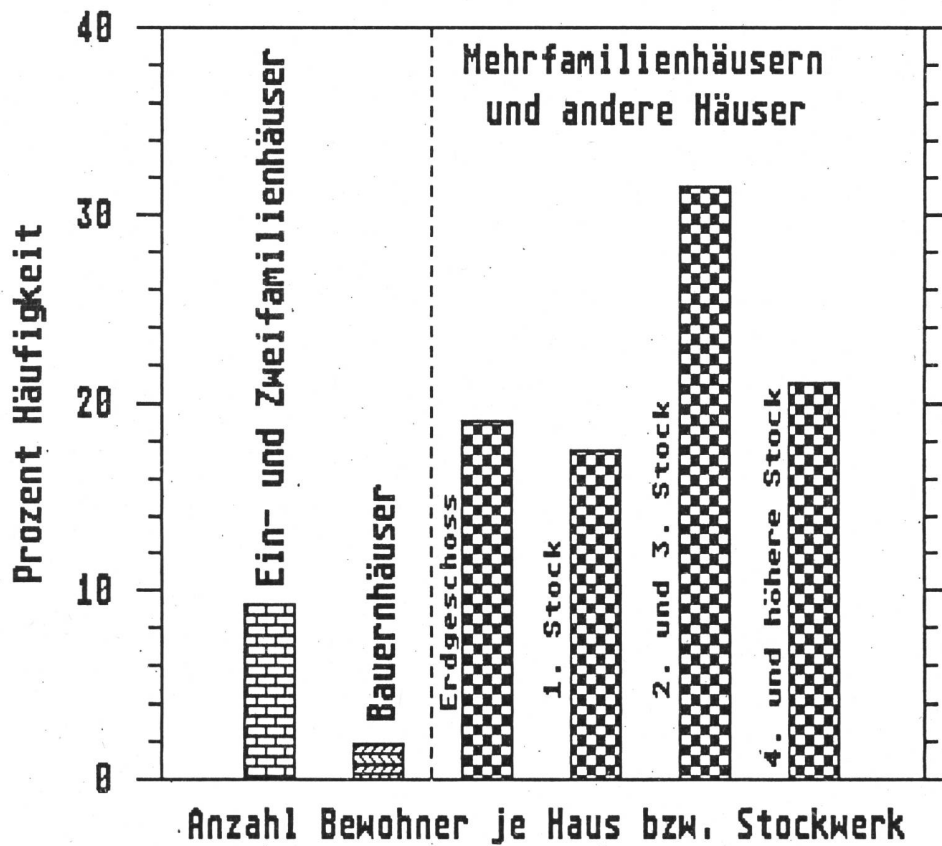


Fig. 2.18: Erhöhte Radon-Messwerte : > 200 Bq/m<sup>3</sup> im Wohnbereich (bis Sommer 1989 gefundene Werte)

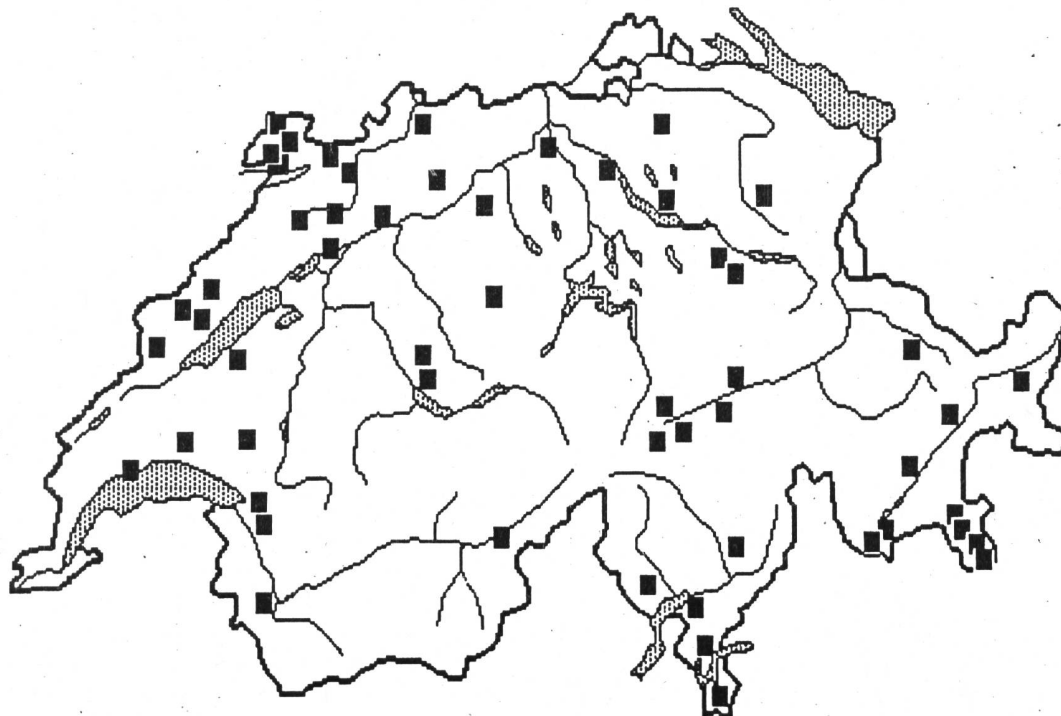


Fig. 2.19: Abhängigkeit der Radon-Konzentration von Umweltparametern; Messung PSI.

