

**Zeitschrift:** Bulletin mensuel de la Chambre de commerce suisse en France

**Herausgeber:** Chambre de commerce suisse en France

**Band:** - (1929)

**Heft:** 90

**Register:** Nouveaux membres de la Chambre de commerce Suisse en France

### **Nutzungsbedingungen**

Die ETH-Bibliothek ist die Anbieterin der digitalisierten Zeitschriften. Sie besitzt keine Urheberrechte an den Zeitschriften und ist nicht verantwortlich für deren Inhalte. Die Rechte liegen in der Regel bei den Herausgebern beziehungsweise den externen Rechteinhabern. [Siehe Rechtliche Hinweise.](#)

### **Conditions d'utilisation**

L'ETH Library est le fournisseur des revues numérisées. Elle ne détient aucun droit d'auteur sur les revues et n'est pas responsable de leur contenu. En règle générale, les droits sont détenus par les éditeurs ou les détenteurs de droits externes. [Voir Informations légales.](#)

### **Terms of use**

The ETH Library is the provider of the digitised journals. It does not own any copyrights to the journals and is not responsible for their content. The rights usually lie with the publishers or the external rights holders. [See Legal notice.](#)

**Download PDF:** 01.04.2025

**ETH-Bibliothek Zürich, E-Periodica, <https://www.e-periodica.ch>**

## Nouveaux membres de la Chambre de Commerce Suisse en France

Les membres dont les noms suivent ont été admis, ces derniers mois, par notre Comité de Direction :

### Membres effectifs fondateurs

*Forces Motrices Bernoises S. A.*, Berne.  
*Hirt* (Albert), ingénieur E.C.P., Paris.

### Membre adhérent fondateur

*Banque D. Gautier*, Paris.

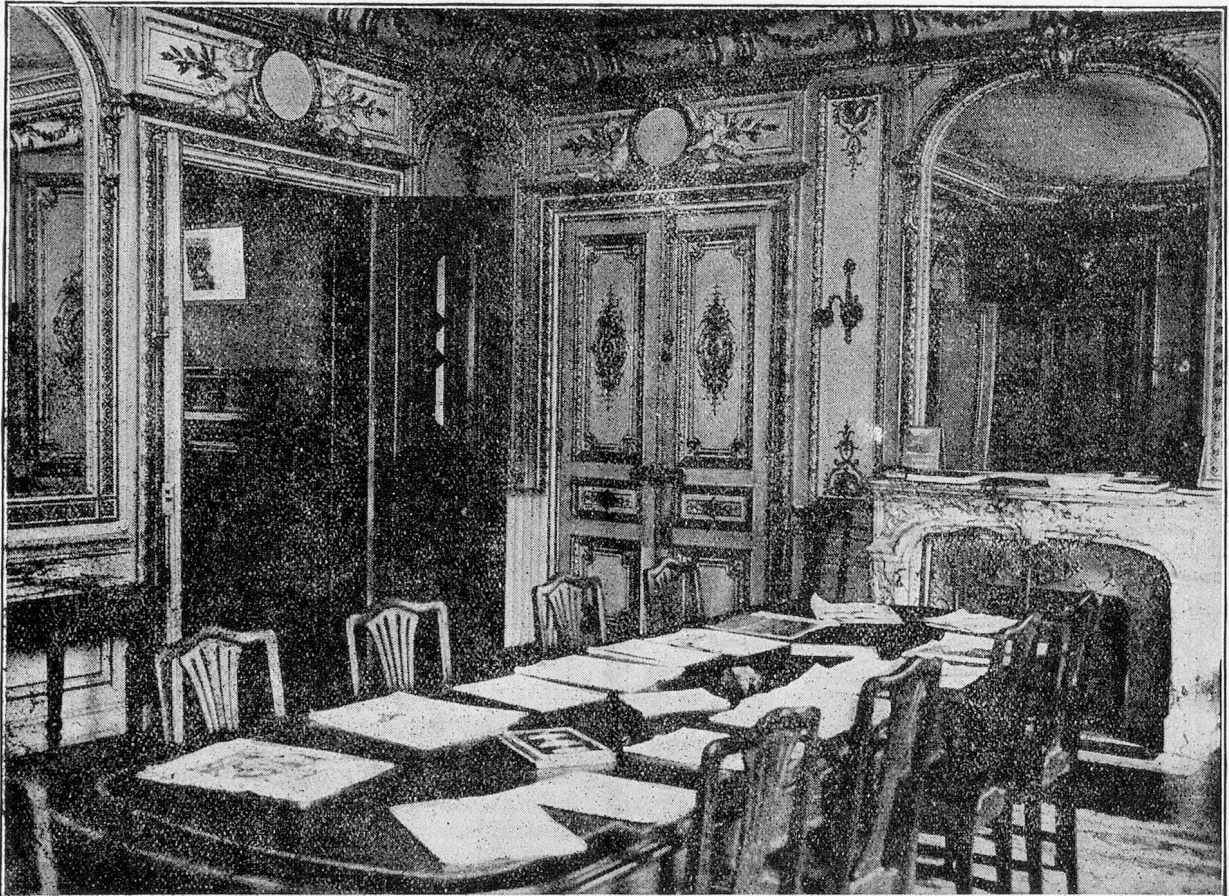
### Membres effectifs

*Aebi* (Robert) *et Cie S. A.*, fabrique de machines, Zurich.  
*Banque pour Entreprises Electriques*, Zurich.  
*Bechler* (André), fabrique de machines, Moutier.  
*Bloch* (Constant), photographe, Lyon.  
*Bunzli* (Richard), tissages, Bourgoin.  
*Burki* (S.) *et Cie*, Société anonyme, exportation de fromages, Berthoud.  
*Caisse d'Epargne et de Prêts à Berne*, Berne.  
*Commerce Général de Charbons S. A.*, Bâle.  
*Fabrique de Chaux Hydraulique et de Gypse et Usines de Terrazzo et de Jurasite Baerschwil S. A.*, Baerschwil.  
*Fabrique de Papier Perlen*, Perlen.  
*Fabrique Suisse d'Appareils à Gaz*, Soleure.  
*Feller et Meier*, achat et vente de produits du pays, Sikasso (Soudan français).  
*Funfschilling* (Emile), transitaire, Marseille.  
*Gardy* (Alfred), représentant de commerce, Paris.  
*German* (Charles-Anthony), attaché au service commercial de l'Ambassade Américaine, Paris.  
*Guinchard* (Charles), commerçant en timbres-poste, Berne.  
*Kues* (Léon), directeur d'hôtel, Paris.

*Kustner Freres et Cie, S. A.*, ingénieurs-constructeurs, Paris et Genève.  
*Lauterbourg* (Werner), avocat, Paris.  
*Lemann et Cie*, exportation de fromages, Langnau.  
*Marcel* (Sigismond), industriel, Paris.  
*Naef* (Robert-A.), ingénieur civil, Marseille.  
*Office Suisse d'Expansion Commerciale*, Zurich et Lausanne.  
*Plojoux* (Emile), représentant, Lyon.  
*Reymond* (Paul), administrateur de Société, Paris.  
*Ryff et Cie S. A.*, tricotage, Berne.  
*Schenk* (Maurice), ingénieur, Lyon.  
*Schneider* (Auguste), ingénieur, Lyon.  
*Signum, S. A.*, appareils de signalisation, etc., Wallisellen.  
*Soc. An. des Fabriques Bernoises et Zurichoises de Chocolat Lindt et de Chocolat Sprungli*, Kilchberg.  
*Société des Bains et Eaux d'Henniez*, Henniez et Lausanne  
*Société de l'Imprimerie et Lithographie Klausfelder*, Vevey.  
*Société Romande d'Electricité*, Territet.  
*Taillens* (Jean), architecte D.P.L.G., Paris.  
*Thuring* (Robert-G.), agent immobilier, Bordeaux.  
*Toschini* (Vincent), agent de commerce, Paris.  
*Vaucher* (Robert), directeur de *Velox-Publicité*, Paris.  
*Welter* (Jean), ingénieur, Paris.  
*Wetti-Furrer* (A.), S. A., transports, Zurich.  
*Wild* (Gustave), négociant, Marseille.

### Membres adhérents

*Baradat* (André), agent de change, Bordeaux.  
*Compagnie Nationale des Radiateurs*, Paris.  
*Emmental S. A.*, commerce de fromages, Paris.  
*Froment* (Louis) agent général de corderies, filatures et tissages, Marseille.  
*Piot* (André), industriel, Marseille.  
*Société Fiduciaire de Contrôle et de Revision*, Paris.



Salle de lecture et de réunion de la Chambre de Commerce suisse en France