

**Zeitschrift:** Revue économique franco-suisse  
**Herausgeber:** Chambre de commerce suisse en France  
**Band:** 12 (1932)  
**Heft:** 4

## Werbung

### Nutzungsbedingungen

Die ETH-Bibliothek ist die Anbieterin der digitalisierten Zeitschriften. Sie besitzt keine Urheberrechte an den Zeitschriften und ist nicht verantwortlich für deren Inhalte. Die Rechte liegen in der Regel bei den Herausgebern beziehungsweise den externen Rechteinhabern. [Siehe Rechtliche Hinweise.](#)

### Conditions d'utilisation

L'ETH Library est le fournisseur des revues numérisées. Elle ne détient aucun droit d'auteur sur les revues et n'est pas responsable de leur contenu. En règle générale, les droits sont détenus par les éditeurs ou les détenteurs de droits externes. [Voir Informations légales.](#)

### Terms of use

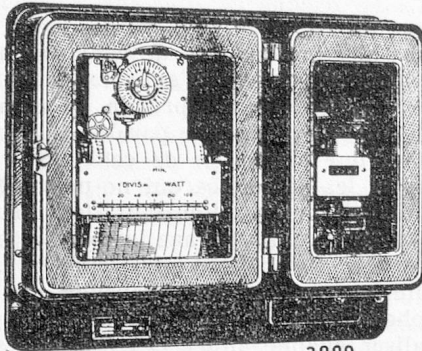
The ETH Library is the provider of the digitised journals. It does not own any copyrights to the journals and is not responsible for their content. The rights usually lie with the publishers or the external rights holders. [See Legal notice.](#)

**Download PDF:** 30.03.2025

**ETH-Bibliothek Zürich, E-Periodica, <https://www.e-periodica.ch>**

# LANDIS & GYR, S. A.

ZOUG (Suisse)



3009  
"MAXIGRAPHE"

(MARQUE DÉPOSÉE)

APPAREIL ENREGISTREUR  
DES PUISSANCES MOYENNES

REPRÉSENTATION GÉNÉRALE  
POUR LA FRANCE ET LES COLONIES

COMPTEURS  
D'ÉLECTRICITÉ  
HORLOGES  
DE CONTACT  
INTERRUPTEURS  
HORAIRES  
AUTO-INTERRUPTEURS

**JACQUES BERCHTOLD**

12, RUE LAPEYRÈRE, PARIS (18<sup>e</sup>)

TÉLÉPHONE : MARCADET 11-03

SOCIÉTÉ SUISSE D'ASSURANCE CONTRE LES ACCIDENTS

## WINTERTHUR

Société Anonyme au Capital de 20 Millions de Francs Suisses dont 12 Millions versés  
Fondée en 1875. — Etablie en France en 1876

Accidents de toute nature  
Responsabilité civile -- Vol -- Cautionnement

Primes encaissées en 1931, francs suisses..... Fr. 69.192.102  
(soit plus de 345.000.000 en monnaie française)

Réserves libres et techniques à fin 1931, francs suisses: 122.909.389  
soit plus de 614 millions exprimés en monnaie française

Succursale française : **57, Boulevard Malesherbes, PARIS (8<sup>e</sup>)**  
(EN L'HOTEL DE LA SOCIÉTÉ)

R. C. Seine 29.125