

Zeitschrift: Revue économique franco-suisse
Herausgeber: Chambre de commerce suisse en France
Band: 15 (1935)
Heft: 10

Werbung

Nutzungsbedingungen

Die ETH-Bibliothek ist die Anbieterin der digitalisierten Zeitschriften. Sie besitzt keine Urheberrechte an den Zeitschriften und ist nicht verantwortlich für deren Inhalte. Die Rechte liegen in der Regel bei den Herausgebern beziehungsweise den externen Rechteinhabern. [Siehe Rechtliche Hinweise.](#)

Conditions d'utilisation

L'ETH Library est le fournisseur des revues numérisées. Elle ne détient aucun droit d'auteur sur les revues et n'est pas responsable de leur contenu. En règle générale, les droits sont détenus par les éditeurs ou les détenteurs de droits externes. [Voir Informations légales.](#)

Terms of use

The ETH Library is the provider of the digitised journals. It does not own any copyrights to the journals and is not responsible for their content. The rights usually lie with the publishers or the external rights holders. [See Legal notice.](#)

Download PDF: 02.04.2025

ETH-Bibliothek Zürich, E-Periodica, <https://www.e-periodica.ch>

TRANSPORTS INTERNATIONAUX

AGENCE EN DOUANE — GROUPEMENTS
FORAITS POUR TOUS PAYS

ETABLISSEMENTS

PAUL CAPIT & C^{ie}

Siège social et magasins :

St-LOUIS (Haut-Rhin) France

TÉLÉPHONE : 79 et 254

Adresse Télégraphique : **CAPIT**

Chèque postal : **Strasbourg 26-04**

Chèque postal : **Bâle V. 12.040**

Reg. du Commerce : Mulhouse B. 14-74

SUCCURSALES

Strasbourg, rue du Maire-Kuss, 2 - Tél. : 64-29 — Bâle 13
(Suisse) -- **Ecouvies** (Meuse) - Tél. : 2 -- **Lamorteau** (Bel-
gique) -- **Apach** (Moselle) - Téléphone. : **Sierck n° 87** --
Palrmain (Boden) -- **Kehl**, case postale 75.

AGENCES

Thionville (Moselle) -- **Buchs Saint-Gallen** (Suisse) -- **Delle**
(Territ. de Belfort) -- **Givet** (Ardennes) -- **Jeumont** (Nord)
-- **Blanc-Misseron** (Nord) -- **Wintersdorf** (Baden) --
Neuenburg (Baden) -- **Brisach** (Baden)

Toute correspondance concernant les Agences est à m'adresser
à **Saint-Louis** (Haut-Rhin).

Correspondants à **Dunkerque, Anvers**, et tous grands centres.

L'ANNUAIRE INDUSTRIEL

RÉPERTOIRE DE LA
PRODUCTION FRANÇAISE
S.E.D.I. Soc. An. Cap. Fr. 4.000.000

DOCUMENTATION UNIQUE

SUR LA

PRODUCTION FRANÇAISE

NOTICES DÉTAILLÉES

SUR LES

INDUSTRIELS FRANÇAIS

TITRES TRADUITS EN CINQ LANGUES

2 VOLUMES : 150 FR\$

INDISPENSABLE

AUX CHEFS

DES SERVICES COMMERCIAUX

POUR PROSPECTER LA CLIENTÈLE

AUX CHEFS

DES SERVICES D'ACHATS

POUR CONSULTER LES FOURNISSEURS

26, RUE GEOFFROY - LASNIER -- PARIS - IV^e
Chèques postaux 225.38 Paris Archives 49-60

Tél. : **Colbert 88-10, 88-11** Télég. : **Gérico**

**SOCIÉTÉ DE TRANSPORTS
INTERNATIONAUX**

GEHRIG & C^o

Société à responsabilité limitée au capital de Fr. 375.000

30, rue de la **MARSEILLE**

Transit-Service de Groupage sur la Suisse

Correspondants à **BALE, ZURICH, GENEVE,
PARIS, LYON, STRASBOURG**

GÉRANT : **Tr. Funfschilling.**

G. ROTH & C^o

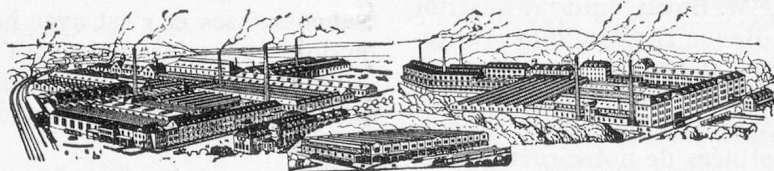
Société Anon. - **BERTHOUD** (Suisse)

EXPORTATION DE VÉRITABLES
FROMAGES SUISSES

EMMENTHAL -- GRUYÈRE

SBRINZ

*"Petits Gruyères" en boîte
marque "CHATEAU de BERTHOUD"*

TRÉFILERIES RÉUNIES S.-A. BIENNE (Suisse)

FERS et ACIERS ÉTIRÉS DE PRÉCISION, en tous profils, pour Construction

Vis et Décolletages, ARBRES DE TRANSMISSIONS

FERS et ACIERS (Feuillard) laminés à froid