

Zeitschrift: Revue économique franco-suisse
Herausgeber: Chambre de commerce suisse en France
Band: 16 (1936)
Heft: 5

Werbung

Nutzungsbedingungen

Die ETH-Bibliothek ist die Anbieterin der digitalisierten Zeitschriften. Sie besitzt keine Urheberrechte an den Zeitschriften und ist nicht verantwortlich für deren Inhalte. Die Rechte liegen in der Regel bei den Herausgebern beziehungsweise den externen Rechteinhabern. [Siehe Rechtliche Hinweise.](#)

Conditions d'utilisation

L'ETH Library est le fournisseur des revues numérisées. Elle ne détient aucun droit d'auteur sur les revues et n'est pas responsable de leur contenu. En règle générale, les droits sont détenus par les éditeurs ou les détenteurs de droits externes. [Voir Informations légales.](#)

Terms of use

The ETH Library is the provider of the digitised journals. It does not own any copyrights to the journals and is not responsible for their content. The rights usually lie with the publishers or the external rights holders. [See Legal notice.](#)

Download PDF: 02.04.2025

ETH-Bibliothek Zürich, E-Periodica, <https://www.e-periodica.ch>

**Pour vos affaires, vos vacances ou vos week-end,
utilisez les avions confortables de la "SWISSAIR"**

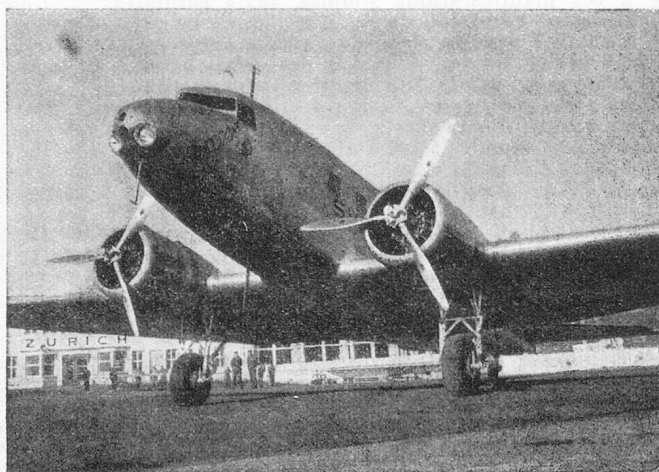
PARIS-BALE en 1 h. 40
PARIS-ZURICH en 2 h. 20

Prix: De Paris	Simple Course	Aller et retour	
		15 jours	2 mois
à Bâle	290. »	495. »	520. »
à Zurich	350. »	595. »	630. »
à Berne	390. »	665. »	700. »

HORAIRE D'ÉTÉ

JOURS OUVRABLES SEULEMENT

16 h. 10	dép...	Paris, pl. Lafayette	.. arr.	10 h. 25
16 h. 45	dép...	Paris-Aéroport	.. arr.	9 h. 50
18 h. 25	arr...	Bâle-Aéroport	.. dép.	8 h. 05
19 h. 05	arr...	Berne-Aéroport	.. dép.	7 h. 10
19 h. 05	arr...	Zurich-Aéroport	.. dép.	7 h. 30



Pullmann volant Douglas (14 places), buffet et stewardess à bord

Pour tous renseignements et location de places, s'adresser aux Bureaux de Voyages, aux Chemins de fer Fédéraux Suisses, 37, boulevard des Capucines, Paris-2^e, ou AIR FRANCE (Agents généraux).

Société Mutuelle **SOCIÉTÉ SUISSE** Fondée en 1857
D'ASSURANCES GÉNÉRALES SUR LA VIE HUMAINE
A ZURICH

Entreprise privée régie par la loi du 17 mars 1905 pour les contrats souscrits ou exécutés en France, en Algérie et en Tunisie.

LA PLUS PUISSANTE MUTUELLE VIE DU CONTINENT EUROPÉEN

100 0/0 des bénéfices d'ensemble et de toute nature aux assurés sociétaires

L'ASSURANCE AU PRIX DE REVIENT

SECURITE EXCEPTIONNELLE

Actif total de la Société:
3 milliards 827 millions de francs français.



MUTUALITÉ PURE

Excédent de l'exerc. 1935: 102 millions de fr. fr.
revenant intégralement
aux assurés sociétaires.

Ces chiffres sont relatifs à l'ensemble des opérations à fin 1935

Parts de bénéfices payées de 1930 à 1935, 440 millions de francs français

SIÈGE SPÉCIAL POUR LA FRANCE, EN SON IMMEUBLE :
66, RUE TAITBOUT, PARIS (9^e)