

Zeitschrift: Revue économique franco-suisse
Herausgeber: Chambre de commerce suisse en France
Band: 17 (1937)
Heft: 7

Artikel: Les autres visages de l'industrie Suisse
Autor: J.H.
DOI: <https://doi.org/10.5169/seals-889160>

Nutzungsbedingungen

Die ETH-Bibliothek ist die Anbieterin der digitalisierten Zeitschriften. Sie besitzt keine Urheberrechte an den Zeitschriften und ist nicht verantwortlich für deren Inhalte. Die Rechte liegen in der Regel bei den Herausgebern beziehungsweise den externen Rechteinhabern. [Siehe Rechtliche Hinweise.](#)

Conditions d'utilisation

L'ETH Library est le fournisseur des revues numérisées. Elle ne détient aucun droit d'auteur sur les revues et n'est pas responsable de leur contenu. En règle générale, les droits sont détenus par les éditeurs ou les détenteurs de droits externes. [Voir Informations légales.](#)

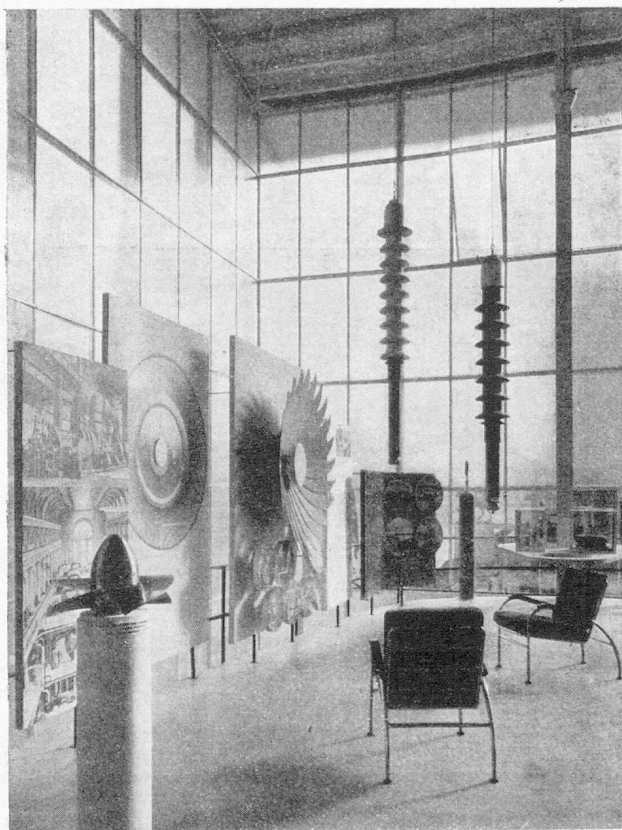
Terms of use

The ETH Library is the provider of the digitised journals. It does not own any copyrights to the journals and is not responsible for their content. The rights usually lie with the publishers or the external rights holders. [See Legal notice.](#)

Download PDF: 29.03.2025

ETH-Bibliothek Zürich, E-Periodica, <https://www.e-periodica.ch>

LES AUTRES VISAGES DE L'INDUSTRIE SUISSE



(Photo Wolgensinger, Zurich)

Une partie de la section "Visages de la Suisse"
(Mécanique, Produits chimiques, Electricité, etc.)

L'Horlogerie et les Textiles mis à part, l'industrie nationale n'est que faiblement représentée dans le Pavillon Suisse. Limités par le thème général de l'Exposition, les organisateurs ont su cependant donner une impression assez complète et très avenante des principales fabrications helvétiques.

Les machines sont exposées dans la Section des « Visages de la Suisse ». Leur simplicité élégante et leur fini leur ôtent un masque naturellement rébarbatif. Elles ne déparent nullement l'harmonie de l'ensemble. L'utilisation d'agrandissements photographiques contribue d'ailleurs largement à cet effet. Cette brève synthèse de l'industrie mécanique suisse cherche à faire ressortir les qualités de précision et de perfection de nos constructeurs et ingénieurs qui leur permettent de réussir aussi bien dans la fabrication des pièces les plus délicates que dans les applications les plus considérables et les plus audacieuses de la technique moderne.

Conduits par M. Pfenninger, chef de cette Section, nous commençons par l'infiniment petit. Derrière une glace, nous admirons de minuscules pièces d'horlogerie dont on a quelque peine à saisir, à l'œil nu, les contours exacts. Gravissant un échelon sur l'échelle des grandeurs, nous trouvons groupés une magnéto d'allumage pour moteur d'aviation avec protection pour T.S.F., un comp-

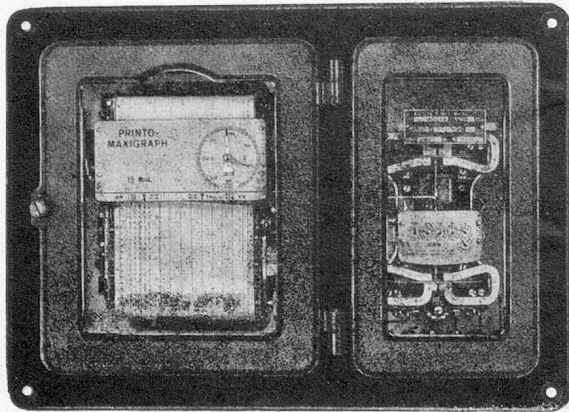
teur d'électricité mesurant l'énergie active, réactive et apparente, muni d'une minuterie spéciale, et un micro indicateur optique contrôlant jusqu'au millième de millimètre. Toujours à la même place, un théodolite universel représente les instruments de géodésie. A la paroi, quelques cartes font preuve de l'excellence des résultats. Signalons également un modèle de métier à tisser automatique et une broche à retordre avec bobine.

Nous passons alors aux machines plus considérables. Les exposants ont remédié à l'exiguïté de la place disponible par l'emploi de photographies. Dans le domaine de l'industrie électrique, on nous montre une borne de traversée avec condensateur et des agrandissements impressionnants de turbines et centrales électriques. Quelques pièces exposées donnent une idée de l'importance des installations.

Concernant l'industrie des moyens de locomotion, on peut admirer un moteur Diesel pour camion et une photographie d'un moteur Diesel marin d'une puissance de 5.500 C. V. Un modèle réduit de la plus puissante locomotive du monde (puissance uni-horaire 8.800 C. V.) rappelle toute la complexité de la question suisse des transports. Pays de transit international, il doit disposer de machines puissantes capables de convoier les trains transalpins; pays au relief varié, il voit se poser avec plus d'acuité que partout ailleurs le

LANDIS & GYR s. a. ZOUG (Suisse)

COMPTEURS D'ÉLECTRICITÉ



52-1559

PRINTO-MAXIGRAPH (marque déposée)
Enregistreur-imprimeur des valeurs moyennes de la charge

à double et triple tarif;
à maximum; — à dépassement;
d'énergie réactive et apparente;
compteurs-étalons portatifs;
station d'étalonnage;
horloges de contact;
interrupteurs horaires;
conjoncteurs-disjoncteurs;
thermostats.

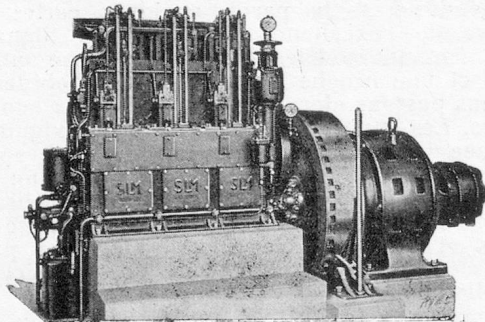
Représentation générale pour la France et les Colonies :

JACQUES BERCHTOLD
12, Rue Lapeyrière, PARIS (18^e)
TÉLÉPHONE : MONTMARTRE 85-33

SOCIÉTÉ SUISSE POUR LA CONSTRUCTION DE LOCOMOTIVES ET DE MACHINES

A

WINTERTHUR

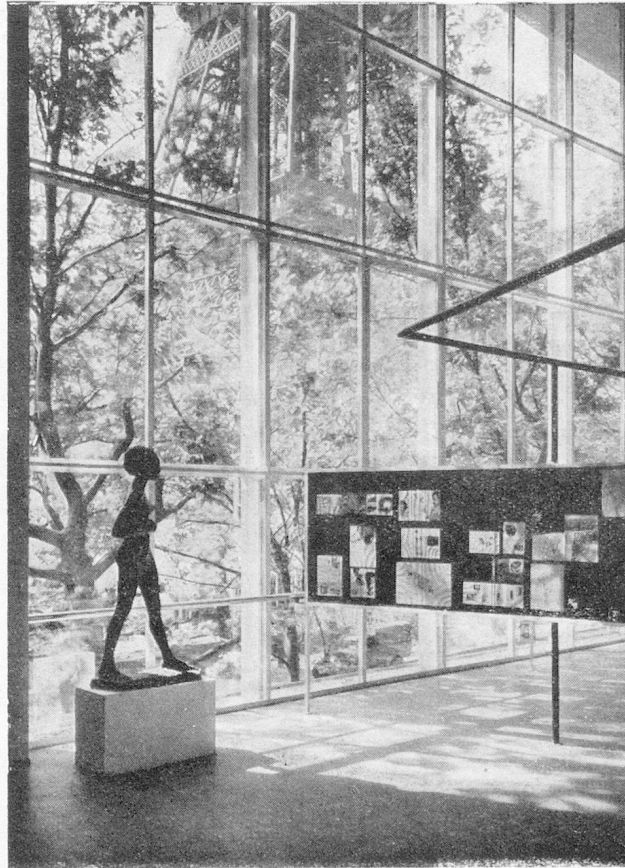


LOCOMOTIVES DE TOUS GENRES
MOTEURS DIESEL
MOTEURS A GAZ
COMPRESSEURS D'AIR ROTATIFS

Agence exclusive pour la France et ses colonies :

Groupe électrogène Diesel. Alternateur 150 CV, 600 T.

ÉTABLISSEMENTS GEORGES ANGST (E.C.P.)
2, Rue de Vienne, PARIS-VIII^e Reg. Com. Seine 214.495 B



(Photo Spreng, Bâle)

Exposition d'Arts graphiques au Pavillon suisse

problème de la coordination du rail et de la route.

Pour couronner ces impressions un peu disparates et les grouper sous la coupole d'une idée générale, de belles photographies d'usines ou d'ouvrage d'art évoquent cette lutte constante ou cette collaboration étroite avec la nature qui a donné à nos ingénieurs et à nos constructeurs une expérience qui justifie leur réputation mondiale.

Nous aurons garde de ne point oublier dans cette énumération l'industrie chimique et l'industrie laitière malheureusement quasi-escamotées. Toutefois, quelques photos d'usines chimiques intéressent les visiteurs. D'autre part, un tableau indique schématiquement les différentes phases du processus des fabrications laitières. Fort heureusement, le visiteur peut compléter l'idée qu'il pouvait s'en forger d'après ces photos en allant voir dans le cinéma aménagé dans le sous-sol du Pavillon un film sur l'industrie fromagère. Evitant de tomber dans les défauts d'un film documentaire, les réalisateurs ont su mettre en valeur le cadre admirable et la tradition qui entourent les centres de production. On admire dans ce film la propreté et la technique ultra-moderne qui règnent dans les salles basses et traversées de poutres noircies dans l'ombre desquelles les cuves métalliques brillent du reflet fauve d'un coucher de soleil. On suit avec intérêt les étapes successives de la fabrication d'un fromage depuis l'arrivée des seaux

de lait jusqu'à la marque des grandes meules appétissantes.

Jusqu'ici, la visite laisse surtout une impression de qualité. Mais elle pourrait faire croire que les Suisses excellent surtout dans le domaine de l'exécution. Cette équivoque a été écartée par la création d'un secteur des inventions helvétiques. On a choisi dans le capital d'invention national les découvertes qui ont reçu des applications universelles, qui sont mêlées aux actes les plus courants de la vie et dont cependant la paternité intellectuelle est trop souvent ignorée : la fermeture Eclair du Dr. S. Frey, le procédé de métallisation de Schoop, le Méta, la cellophane de Brandenberger, l'organdi, le lait condensé, etc.

Les Banques et les Compagnies d'Assurances forment le pont entre l'industrie et le commerce. Des statistiques claires prouvent que si elles contribuent à la prospérité nationale, la prévoyance et l'épargne de la nation sont à la base de leur développement.

Il faut déplorer qu'une place aussi réduite ait été réservée au commerce. Il est vrai que cette activité ne cadre pas exactement avec le thème général de l'Exposition. Cependant, la Chambre de Commerce Suisse en France a tenu à souligner par une amusante représentation graphique l'importance des achats suisses dans ce dernier pays.

J. L'H.

SOCIÉTÉ POUR L'INDUSTRIE CHIMIQUE A BALE

USINE SUCCURSALE A SAINT-FONS, PRÈS LYON (RHONE)



COLORANTS

Produits auxiliaires textiles

AGENCES ET DÉPÔTS DANS TOUS LES CENTRES INDUSTRIELS

SOCIÉTÉ DES ENGRENAGES **MAAG**

ZURICH

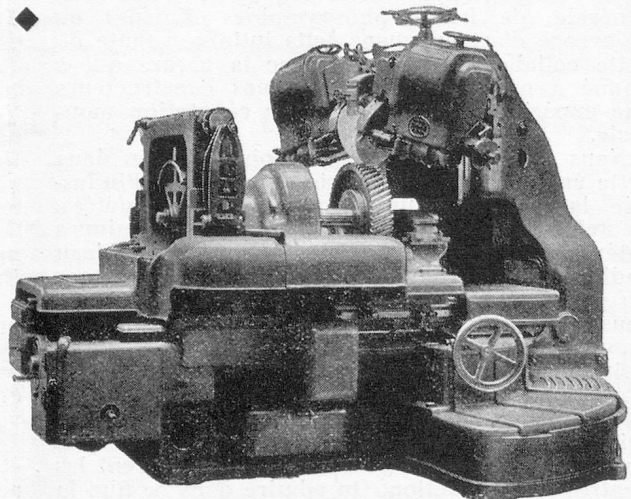
MACHINES A TAILLER
MACHINES A RECTIFIER

les engrenages cylindriques, droits
et hélicoïdaux

APPAREILS DE CONTROLE DES DENTURES
MULTIPLICATEURS ET RÉDUCTEURS DE
VITESSE

POMPES A ENGRENAGES

PRÉCISION - PRODUCTION
SANS ÉGALES AU MONDE

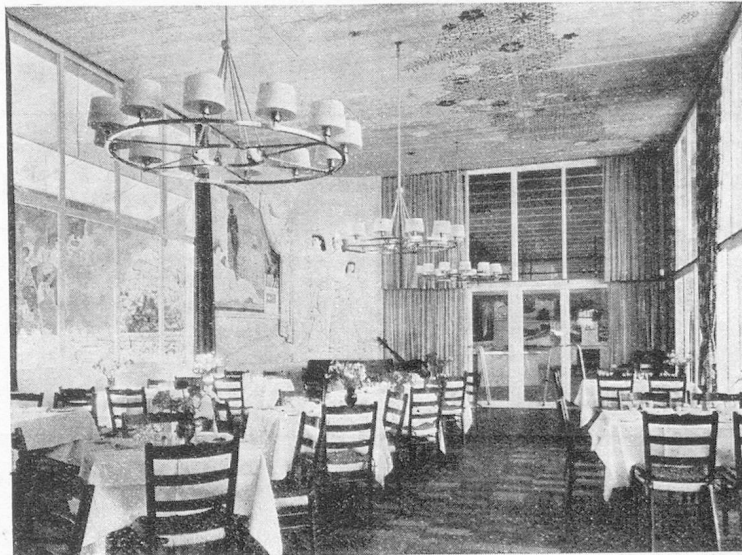


Machine à rectifier MAAG

SOCIÉTÉ FRANÇAISE DE REPRÉSENTATION -- ENGRENAGES MAAG

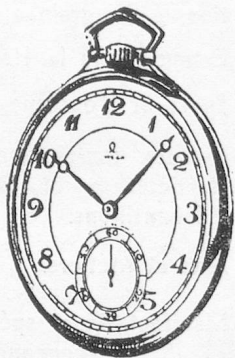
76, RUE DE NORMANDIE. — COURBEVOIE

Tél. DEFense 03-57



(Photo Spreng, Bâle)

Le restaurant "Aux XXII Cantons"
du Pavillon suisse



OMEGA

l'heure exacte pour la vie

Détient depuis 1933
et conserve en 1936
Le Record du Monde de Précision
CHRONOMÉTREUR OFFICIEL
DES JEUX OLYMPIQUES



EBEL

MONTRE SUISSE DE QUALITÉ