

**Zeitschrift:** Revue économique franco-suisse  
**Herausgeber:** Chambre de commerce suisse en France  
**Band:** 18 (1938)  
**Heft:** 5

## Werbung

### Nutzungsbedingungen

Die ETH-Bibliothek ist die Anbieterin der digitalisierten Zeitschriften. Sie besitzt keine Urheberrechte an den Zeitschriften und ist nicht verantwortlich für deren Inhalte. Die Rechte liegen in der Regel bei den Herausgebern beziehungsweise den externen Rechteinhabern. [Siehe Rechtliche Hinweise.](#)

### Conditions d'utilisation

L'ETH Library est le fournisseur des revues numérisées. Elle ne détient aucun droit d'auteur sur les revues et n'est pas responsable de leur contenu. En règle générale, les droits sont détenus par les éditeurs ou les détenteurs de droits externes. [Voir Informations légales.](#)

### Terms of use

The ETH Library is the provider of the digitised journals. It does not own any copyrights to the journals and is not responsible for their content. The rights usually lie with the publishers or the external rights holders. [See Legal notice.](#)

**Download PDF:** 29.03.2025

**ETH-Bibliothek Zürich, E-Periodica, <https://www.e-periodica.ch>**

# VACANCES EN Suisse

Réductions de 30-45 % sur les chemins de fer, les bateaux et les autocars postaux.

Abonnements généraux de 8 et 15 jours réduits de 30 %.

Hôtels de tous rangs, très confortables, pas plus chers que partout ailleurs.

Renseignements, prospectus gratuits et vente de billets :

**CHEMINS DE FER SUISSES**

37, BOULEVARD DES CAPUCINES — PARIS

## HERMÈS

“ La Machine du beau Courrier ”

La seule machine à écrire pour le bureau et le voyage possédant

**tabulateur automatique**

avec pose et dépose totale et partielle des arrêts, ainsi que **réglage du toucher** (touch control) et qui ne coûte que la moitié d'une machine Standard de bureau.

VENTE, ÉCHANGE,  
RÉPARATIONS

Téléphone OPÉRA 22-08  
— 72-91

“ HERMÈS 2.000 ”

La machine portable parfaite

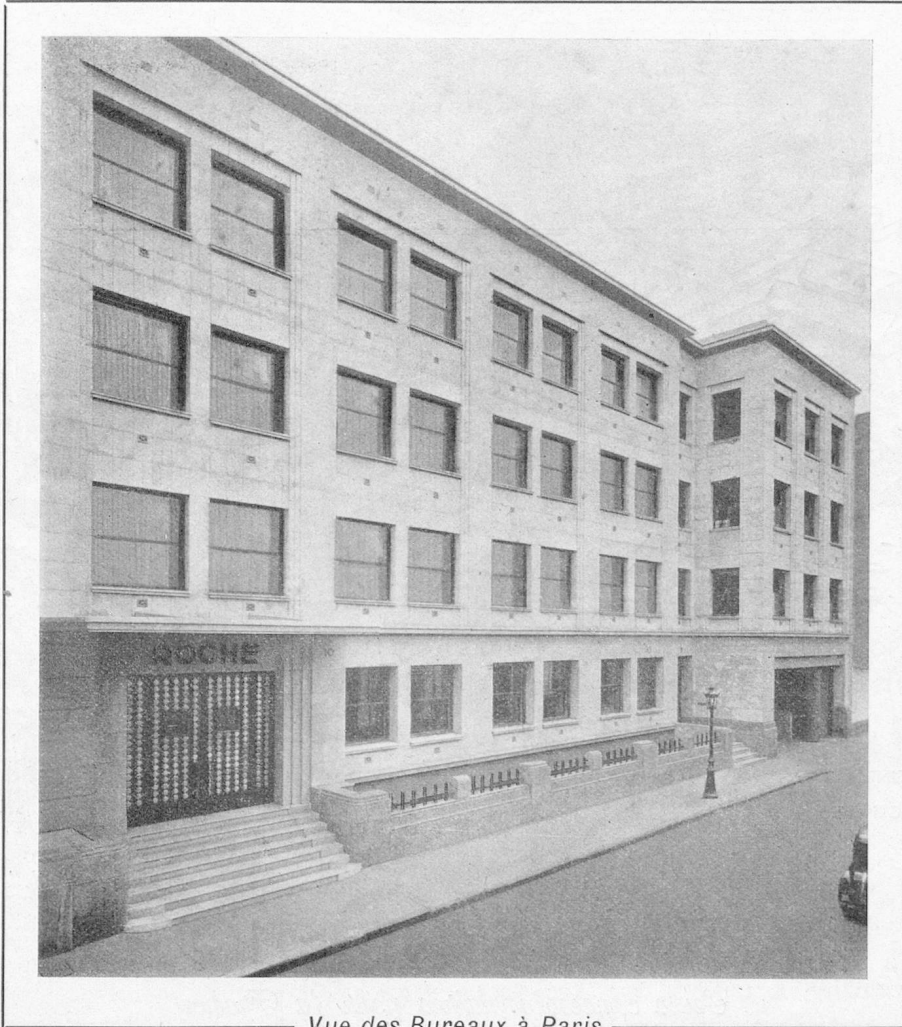


Demandez notice illustrée,  
démonstration ou mise à l'essai sans engagement

MACHINES A ÉCRIRE  
**HERMÈS**

12 RUE DE CAUMARTIN - PARIS 9<sup>e</sup>

*Produits Pharmaceutiques*  
**" ROCHE "**



— Vue des Bureaux à Paris —

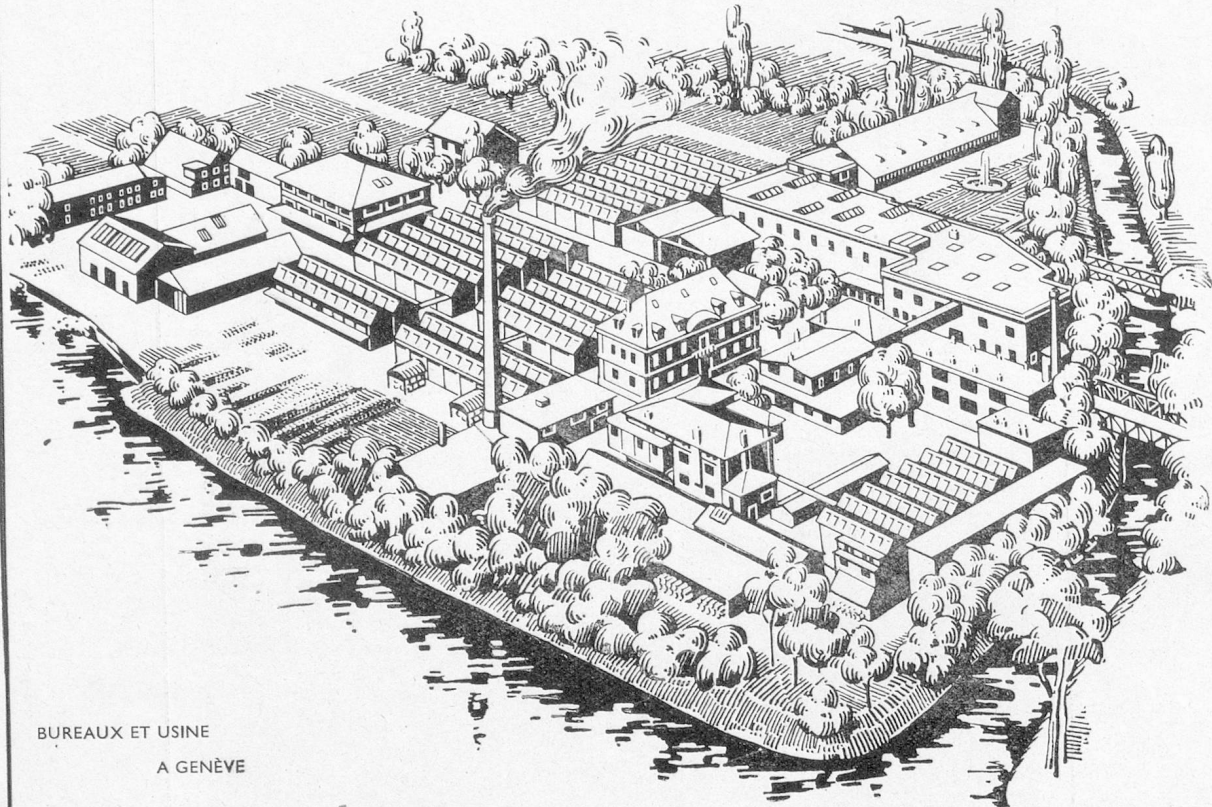
**F. HOFFMANN-LA ROCHE & Cie**  
**10, Rue Crillon** **PARIS-4<sup>e</sup>**

*USINE A FONTENAY-SOUS-BOIS (Seine)*

# CHUIT, NAEF & C<sup>IE</sup>

## FIRMENICH & C<sup>ie</sup>, Successeurs

### G E N È V E



BUREAUX ET USINE  
A GENÈVE

## PARFUMS SYNTHÉTIQUES

*Seuls concessionnaires pour la France*

### FIRMENICH & Cie

11, Rue Vézelay, 11

PARIS - VIII<sup>e</sup>

Téléphone : Laborde 15-28

A LONDRES :

**S. G. FIELD** ---

Knightrider Street, 77

(Queen Victoria Street)

— E. C. 4 —

A NEW-YORK :

**FIRMENICH & Co. Inc.**

135, Fifth Avenue, 135

# L. GIVAUDAN & C<sup>ie</sup> S. A.

VERNIER-GENÈVE (SUISSE)

La Marque réputée pour ses Parfums Synthétiques  
et matières premières pour

**Parfumerie - Savonnerie - Cosmétique**

**Pour parcourir l'Europe**

vous trouverez tout ce que vous devez savoir pour élaborer  
votre programme et voyager agréablement dans

## EUROPA TOURING

**Guide automobile d'Europe**

**Édition 1938**


58 cartes principales reproduisant toute l'Europe,  
de l'Océan glacial du Nord à Gibraltar et de  
l'Atlantique aux frontières de la Russie d'Europe,  
26 cartes nationales,  
90 plans de villes,  
560 pages de texte en français, en allemand et en anglais.

**PRIX FRS SUISSES 14.—**

La diffusion mondiale d'Europa Touring est le témoignage de ses excellentes qualités

**En vente dans toutes les librairies**

**ÉDITIONS HALLWAG BERNE**



**NYON (Suisse)**  
**TH. MUHLETHALER S. A.**

Matières premières  
POUR

**PARFUMERIE,  
SAVONNERIE,  
COSMÉTIQUE**

REPRÉSENTANT GÉNÉRAL  
POUR LA FRANCE :

**G. CAVADINI**

30 bis, rue Rivay

**LEVALLOIS-PERRET (Seine)**

Téléph. :  
Péreire  
06-04

**L'HELVÉTIA**

**Compagnie Suisse d'Assurances**  
— **contre L'INCENDIE** —

**GARANTIES TOTALES**

— AU 31 DÉCEMBRE 1936 —  
**Francs Suisses 24.109.993**

**SINISTRES RÉGLÉS**

= JUSQU'AU 31 DÉCEMBRE 1936 =  
**Francs Suisses 295.068.226**



SOCIÉTÉ ANONYME  
AU CAPITAL SOCIAL  
DE

10.000.000 DE FRANCS SUISSES

— FONDÉE EN 1861 —  
OPÉRANT EN FRANCE DEPUIS 1876



SIÈGE SOCIAL A  
**SAINT-GALL (SUISSE)**

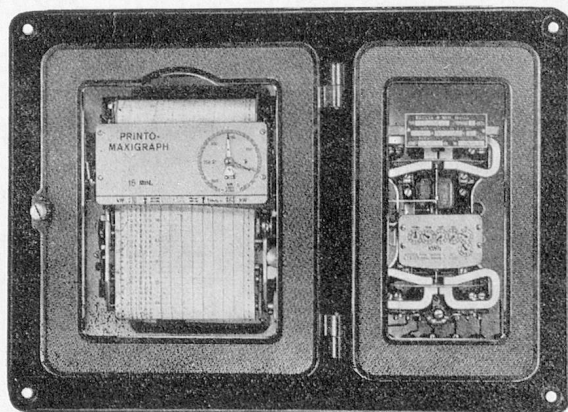
DIRECTION POUR LA FRANCE  
en son immeuble : **8 bis, rue de Châteaudun, PARIS (IX<sup>e</sup>)**

COLORANTS POUR TOUTES LES APPLICATIONS  
TANNINS EXTRAITS ET TANNINS SYNTHÉTIQUES  
PRODUITS AUXILIAIRES POUR L'INDUSTRIE TEXTILE



**PRODUITS GEIGY S. A.**  
*Huningue* (Haut-Rhin)

**LANDIS & GYR s. A. ZOUG (Suisse)**  
COMpteurs D'ÉLECTRICITÉ



52-1559

PRINTO-MAXIGRAPHE (marque déposée)  
Enregistreur-imprimeur des valeurs moyennes de la charge

- - - A double et triple tarif - - -
- - A maximum - A dépassement - - -
- - D'énergie réactive et apparente - - -
- - Compteurs-étalons portatifs - - -
- - - Station d'étalonnage - - -
- - - Horloges de contact - - -
- - Interrupteurs horaires - - -
- - Conjoncteurs-disjoncteurs - - -
- - - - - Thermostats - - - - -

Représentation générale  
pour la France et les Colonies

**JACQUES BERCHTOLD**  
12, Rue Lapeyrère, PARIS (18<sup>e</sup>)  
TÉLÉPHONE : MONTMARTRE 85-33

# FABRIQUES DE PRODUITS CHIMIQUES SANDOZ

BALE (SUISSE)



**COLORANTS** pour toutes industries

**ADJUVANTS ET PRODUITS AUXILIAIRES**

POUR TOUS LES EMPLOIS DANS L'INDUSTRIE TEXTILE

SEULS CONCESSIONNAIRES POUR LA FRANCE :

## PRODUITS SANDOZ

*Société Anonyme au capital de 3 millions de francs*

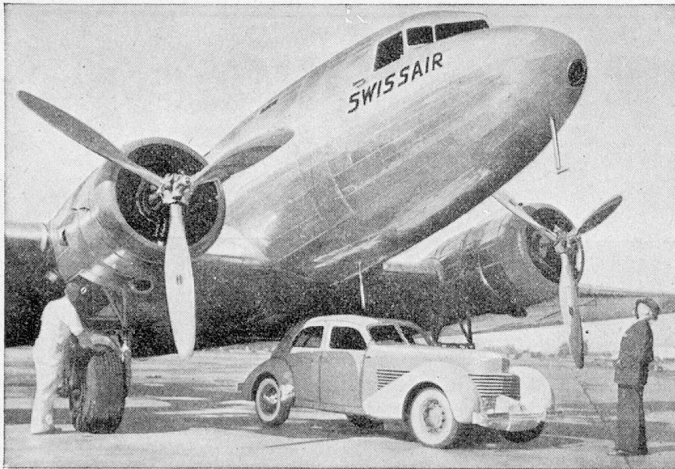
**15, rue Galvani**

Téléphone : Etoile 49-10 et 49-11

**Paris-17<sup>e</sup>**

Télégrammes : Sandozas-Paris-74

R. C. Seine 212.835 B



*Pour vos affaires*

*Pour vos plaisirs*

**EN SUISSE**

voyagez par avion

**Paris - Bâle - Zurich**

**Paris - Genève direct**

Swissair-Air France

### Paris - Zurich

15.15 dép. PARIS	arr. 16.00
17.05 arr. BALE	dép. 14.00
17.50 arr. ZURICH	dép. 13.20

### Paris-Genève direct

16.45 dép. PARIS	arr. 10.35
18.35 arr. GENÈVE	dép. 8.45

Pour tous renseignements et réservations de places, s'adresser à

**AIR FRANCE, 2, rue Scribe (Agents généraux)**

ou aux AGENCES DE VOYAGES ou aux CHEMINS DE FER FÉDÉRAUX SUISSES  
37, boulevard des Capucines, Paris 2<sup>e</sup>



# Société pour l'Industrie Chimique à Bâle



Matières Colorantes

Produits Auxiliaires Textiles

*Usine-succursale à Saint-Fons (Rhône)*

# UTOPLEX

Remarquer le spécimen  
Utoplex dans le numéro  
consacré au papier  
(juillet/août)

Papier à calquer de haute  
transparence mat et satiné  
Très grande résistance  
Transparence insurpassable,  
convenant admirablement à  
l'héliographie

Les 5 poids les plus  
demandés en rou-  
leaux et en feuilles

Spécialité des  
**Papeteries Zuricoises sur Sihl**  
Zurich (Suisse)

**ALLO-JASMIN 681**  
**CHÉVREFEUILLE 619**  
 - - **CASSIONE** - -  
**EPIFLOR - A & B**  
 - - **GENET 679** - -

*Sont les Nouveautés des*

## **USINES DE L'ALLONDON**

Société Anonyme

**8, Av. Percier**  
**PARIS-8<sup>e</sup>**

Tél. : Elysées 10-05

*PARFUMS SYNTHÉTIQUES*

## **U. S. Petroleum Royalties**

Titres Immobiliers  
 participant à la Production  
 de groupes de Puits de Pétrole

Rendement élevé et de longue durée

Excellent placement non spéculatif

Stabilité de rendement

Amortissement rapide

*Pour tous renseignements :*

**COMPAGNIE FRANÇAISE DES**  
**REDEVANCES**  
**PÉTROLIFÈRES**

**HALDI & Cie**

**37, Rue des Mathurins, PARIS**

Tél. : Anjou 19-88

R. C. Seine 275.033

**CHARCUTERIE - COMESTIBLES**  
**PÂTISSERIE - CONFISERIE**  
 SPÉCIALITÉS D'ALSACE ET DE SUISSE

## **PRODUITS SCHMID**

GROS ET DÉTAIL : 8, rue Saint-Laurent

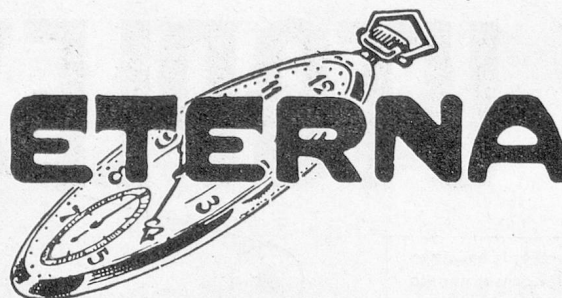
76, bd de Strasbourg, PARIS-10<sup>e</sup>

Téléphone : Botzaris 61-10 à 61-14 et Nord 97-57

USINE ET GROS :

199, rue Championnet, PARIS-18<sup>e</sup>

Marcadet 68-24, 68-25 et 16-31



LA MONTRE DE PRÉCISION  
 DEPUIS **1856**

**Inoxydable** \_\_\_\_\_

\_\_\_\_\_ **Imperméable**

**Anti-magnétique** \_\_\_\_\_

\_\_\_\_\_ **Amortisseur de chocs**

FRANCE ET ALGÉRIE :

**NOUVELLE S<sup>T</sup>E D'HORLOGERIE DE LUXE**  
 27, Rue de la Michodière - PARIS