

**Zeitschrift:** Revue économique franco-suisse  
**Herausgeber:** Chambre de commerce suisse en France  
**Band:** 19 (1939)  
**Heft:** 6

**Artikel:** La douzième région économique (Alpes françaises) et la Suisse  
**Autor:** Beauquis, A.  
**DOI:** <https://doi.org/10.5169/seals-888905>

### **Nutzungsbedingungen**

Die ETH-Bibliothek ist die Anbieterin der digitalisierten Zeitschriften. Sie besitzt keine Urheberrechte an den Zeitschriften und ist nicht verantwortlich für deren Inhalte. Die Rechte liegen in der Regel bei den Herausgebern beziehungsweise den externen Rechteinhabern. [Siehe Rechtliche Hinweise.](#)

### **Conditions d'utilisation**

L'ETH Library est le fournisseur des revues numérisées. Elle ne détient aucun droit d'auteur sur les revues et n'est pas responsable de leur contenu. En règle générale, les droits sont détenus par les éditeurs ou les détenteurs de droits externes. [Voir Informations légales.](#)

### **Terms of use**

The ETH Library is the provider of the digitised journals. It does not own any copyrights to the journals and is not responsible for their content. The rights usually lie with the publishers or the external rights holders. [See Legal notice.](#)

**Download PDF:** 02.04.2025

**ETH-Bibliothek Zürich, E-Periodica, <https://www.e-periodica.ch>**



## PREMIÈRE PARTIE : RAPPORTS AVEC LA SUISSE DES DIFFÉRENTES RÉGIONS ÉCONOMIQUES DE LA FRANCE

# LA DOUZIÈME RÉGION ÉCONOMIQUE (ALPES FRANÇAISES) ET LA SUISSE

### Présentation

La XII<sup>e</sup> Région Économique, créée en 1919, comprend actuellement les trois départements de l'Isère, de la Savoie et de la Haute-Savoie.

Elle s'étend des hauts sommets alpins, qui jalonnent la frontière italienne des Hautes-Alpes au Lac Léman, jusqu'à la vallée du Rhône, qui lui sert de limite depuis la frontière suisse, au Sud de Genève, jusqu'à quelques kilomètres de Lyon, puis de quelques kilomètres en aval de Lyon, jusqu'à près de Valence.

Dans sa partie nord, elle est voisine de la Suisse, dont la sépare sur une longueur de près de 100 km. le Lac Léman.

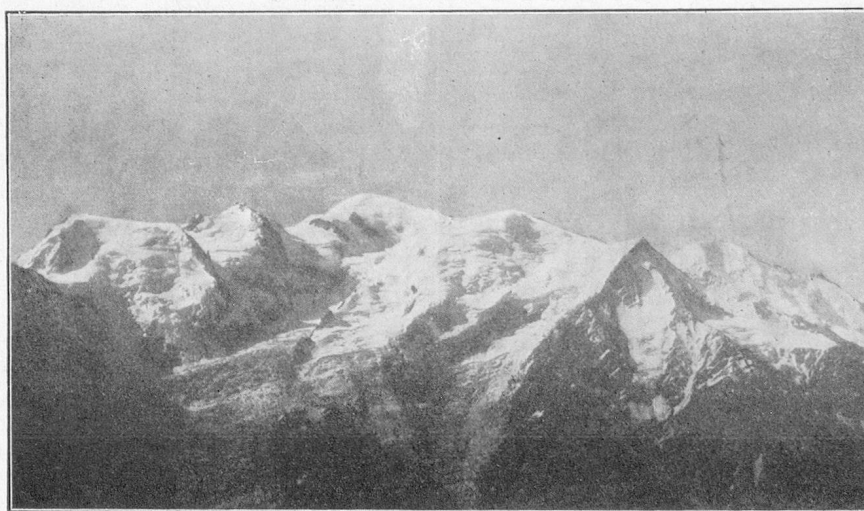
Elle renferme à la fois de nombreuses et riches forêts, des pâturages abondants où se pratique l'élevage des bovins et, dans les vallées ou les plaines, des terres fertiles où se cultivent les céréales, les pommes de terre, les légumes, les fruits et primeurs et la vigne.

### Observation générale

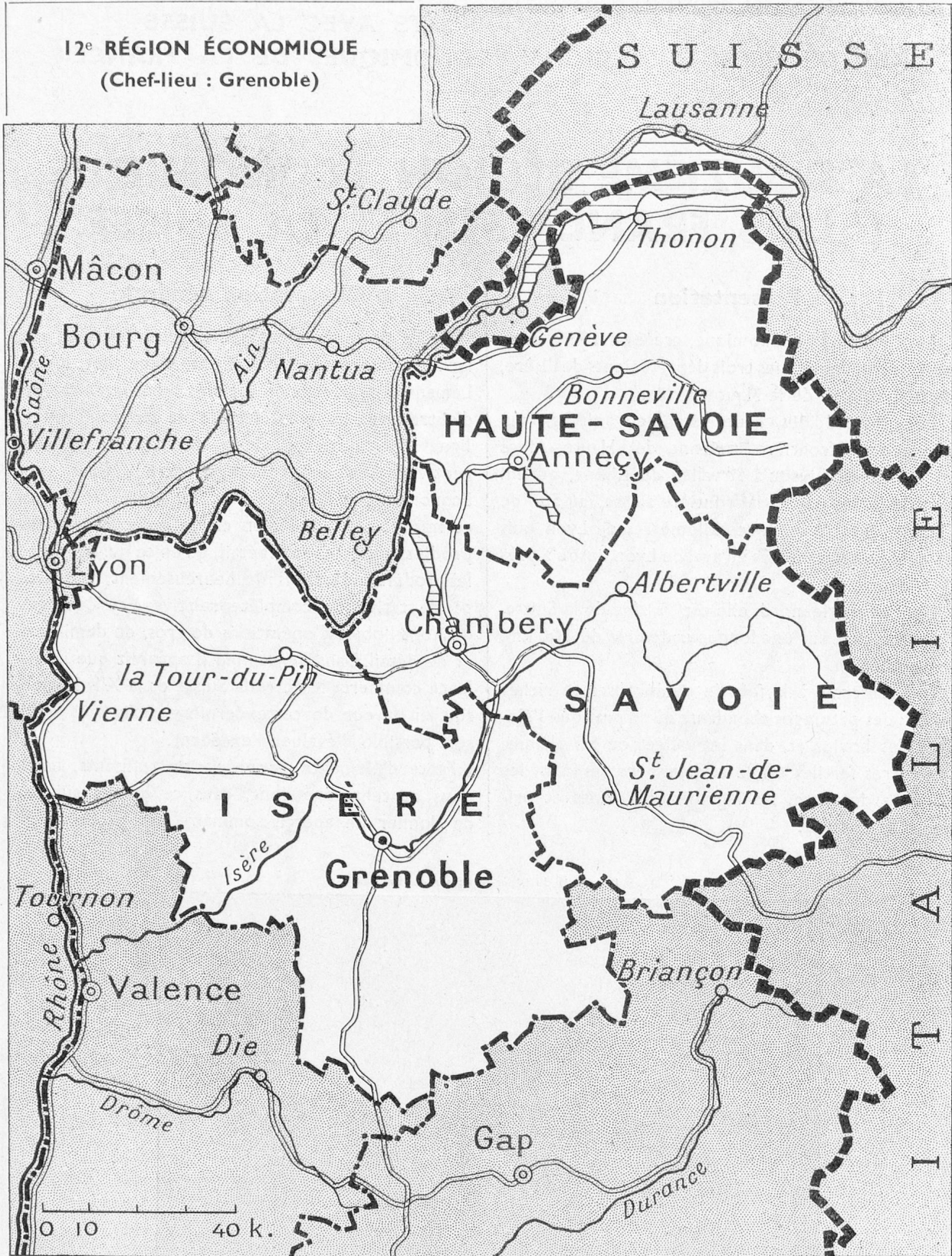
Grâce au voisinage immédiat de la Suisse et aux facilités de transport qu'offrent, d'une part, le Lac Léman où la navigation est très bien organisée, et, d'autre part, les voies ferrées et les nombreuses lignes d'autocars qui, de la Haute-Savoie convergent vers Genève, les échanges entre la XII<sup>e</sup> Région Économique et la Suisse sont fréquents, nombreux et importants, aussi bien en ce qui concerne les produits agricoles et le bétail, qu'en ce qui concerne les produits industriels; malheureusement, il n'existe pas de statistiques complètes relatives à ces échanges qui font l'objet d'opérations de gros, de demi-gros et de détail. Dans l'ensemble, il apparaît que la balance commerciale entre la Suisse et la XII<sup>e</sup> Région soit en faveur de cette dernière, mais sans qu'il soit possible d'évaluer l'excédent.

Faute d'éléments d'appréciation suffisants, nous nous contenterons donc, dans ce qui va suivre, de donner un aperçu sommaire des productions

Le massif du Mont-Blanc vu du Brévent



12<sup>e</sup> RÉGION ÉCONOMIQUE  
(Chef-lieu : Grenoble)



de la XII<sup>e</sup> Région Économique, en indiquant, s'il y a lieu, pour chaque catégorie de produits, le sens général des échanges constatés.

### **Production agricole et forestière**

La Suisse nous vend surtout ses fromages, que des négociants en gros savoyards répartissent ensuite dans leur clientèle française.

Elle nous achète les noix de Grenoble, les premiers, les fruits et les vins de la vallée du Rhône.

Les riverains du Lac de Genève viennent s'approvisionner journellement en légumes, beurre, œufs et lait sur les marchés d'Annemasse, Thonon, Evian.

Les cheptels français et suisses donnent lieu à de nombreux échanges, pratiqués surtout en vue du croisement des races laitières.

La Suisse achète en Dauphiné et Savoie une certaine quantité de bois de noyers; elle nous vend aussi des excellents vins du canton de Vaud, notamment l'Yvorne et le Desaley.

### **Produits industriels**

#### **Électrochimie et Électrometallurgie**

C'est dans la XII<sup>e</sup> Région que se trouvent les plus importantes industries de Houille blanche qui trouvent, dans l'ensemble impressionnant des torrents alpins alimentés par les glaciers et les immenses champs de neige des Massifs alpins, la puissance nécessaire à leurs fabrications.

Citons à ce point de vue la fabrication de l'aluminium, du carbure de calcium, de tous les ferro-alliages, du magnésium, du sodium et de leurs dérivés, de l'acier et de la fonte obtenus au four électrique, de la cyanamide employée comme engrais, de l'azote, de l'air liquide, de l'ammoniaque, du chlore, etc. Elle est aussi le siège de nombreuses stations génératrices d'électricité appartenant à de puissantes sociétés et transportant au loin la lumière, la chaleur et la force motrice.

Plusieurs millions de CV. sont ainsi produits et utilisés : dans la Haute-Savoie, sur l'Arve, le Giffre, les Dranses, le Fri, etc., en Savoie, dans la haute vallée de l'Isère, sur l'Arc et ses affluents, en Isère sur la moyenne Isère, le Drac, la Romanche, le Breda, le Guiers, etc.

### **Fabrication des papiers et cartons**

Près de 7.000 ouvriers travaillent à la fabrication des papiers et des cartons dans la Région, dont la production annuelle dépasse 150.000 tonnes.

Toutes les qualités de papiers et de cartons sont produites : papiers à cigarettes, papiers pour billets de banque et titres fiduciaires, papiers couchés pour gravures fines, papiers support photographiques, papiers pour dessins, impressions et écritures, papier journal, papiers sulfurisés et autres, papiers d'emballage, papiers paille, cartons pour tous usages, etc.

Ce sont surtout des papiers fins qui sont vendus en Suisse à laquelle la France achète elle-même certaines qualités de papiers qu'elle fabrique.

#### **Métallurgie. Constructions mécaniques, électriques, etc.**

D'importants établissements de cette catégorie fonctionnent dans la XII<sup>e</sup> Région Économique, en vue de la fabrication du matériel pour l'équipement hydro-électrique des chutes, pour l'aménagement des usines à chaux et ciment, du matériel textile, des petites pièces détachées pour l'horlogerie, des aimants, des ressorts, etc. Toutes ces industries se pratiquent également en Suisse qui nous fournit, d'autre part, les beaux bateaux nécessaires à l'exploitation touristique des lacs d'Annecy et du Bourget. Elle achète aussi une certaine quantité des pièces détachées d'horlogerie fabriquées en grandes séries dans la région de Cluses pour sa propre industrie horlogère.

#### **Fabrication des gants de peaux. — Préparation des peaux pour ganterie**

Grenoble est le siège de cette industrie dans laquelle elle s'est acquis une réputation mondiale. Les principales nations clientes dans les articles de luxe qu'elle produit sont les États-Unis, l'Angleterre, le Canada, etc.; une part assez importante cependant est vendue en Suisse qui achète d'autre part à notre Région des peaux de chevreaux préparées pour ganterie et maroquinerie.

### **Fabrication des boutons, agrafes, fer- moirs pour gants et tous autres petits articles métalliques**

C'est là également une spécialité de Grenoble où cette industrie a pris naissance et s'est développée, parallèlement à l'industrie gantière. Ces produits sont exportés dans le monde entier. La Suisse les apprécie comme il convient.

### **La fabrication des chaux et des ciments**

Elle est très active dans la XII<sup>e</sup> Région en raison de sa formation géologique. Certaines qualités spéciales de ces chaux et de ces ciments naturels ou artificiels sont exportées vers la Suisse.

### **Industries textiles et industries du vêtement**

Ce Groupe se présente sous plusieurs aspects différents.

La XII<sup>e</sup> Région Économique, en effet, compte de très nombreux tissages mécaniques qui fabriquent environ la moitié des étoffes de soie pure, de rayonne et de velours qui se vendent sur les grands marchés lyonnais des soieries.

Elle compte, d'autre part, à Vienne, d'importantes fabriques de draps.

Sur divers points de la Région, se trouvent aussi des fabriques de bonneterie, de tissus à maille de sous-vêtements de luxe.

A Grenoble se sont créées et développées d'importantes fabriques de chemises, lingerie et trousseaux de luxe.

Enfin, on trouve aussi sur divers points de la Région, à Grenoble, Chambéry et Annecy des fabriques de vêtements confectionnés, notamment pour hommes et enfants. Pour toutes les qualités de luxe de ces divers produits, la Suisse est une cliente fidèle de notre Région.

### **Fabrication de liqueurs et de divers produits alimentaires**

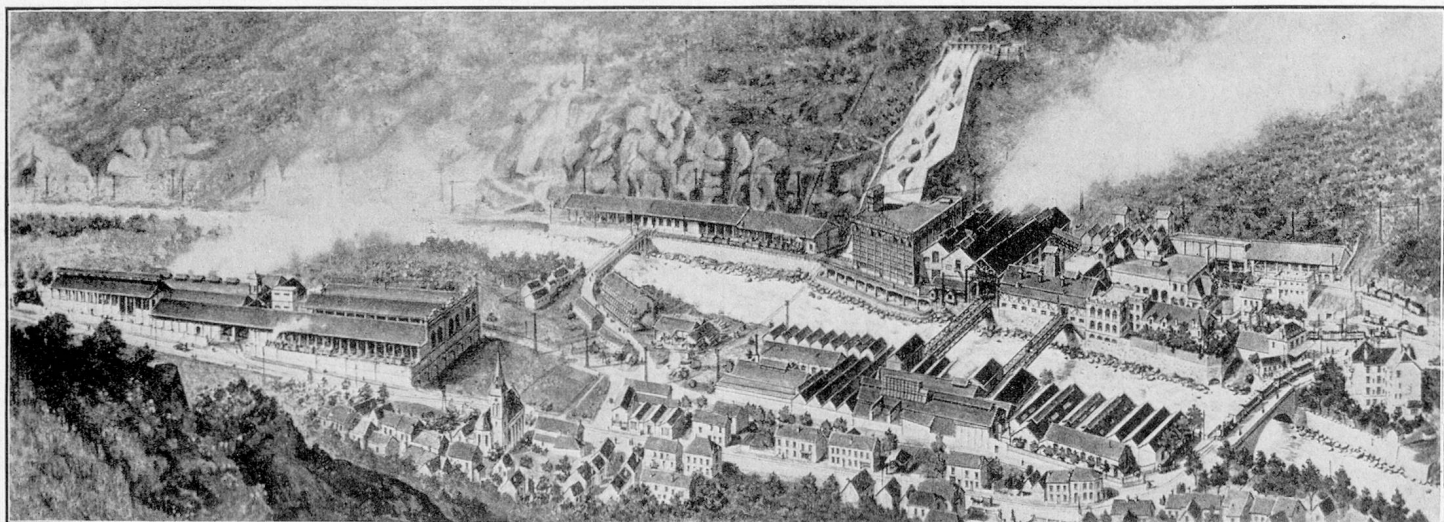
La XII<sup>e</sup> Région compte de nombreuses fabriques de liqueurs, au premier rang desquelles il faut citer les liqueurs fabriquées par les Pères de la Grande-Chartreuse, dans le Massif du même nom, au Nord de Grenoble; on trouve encore les liqueurs de la Maison Rocher Frères, parmi lesquelles le Cherry Rocher, les apéritifs et liqueurs Bonal, les liqueurs Brun Perod, parmi lesquelles le China China, les liqueurs Labbé, Teisseire, Ferrotin, Meunier, Reynaud, Chorot, Dutru, etc.

D'autre part, les Vermouths de Chambéry sont connus dans le monde entier. Enfin, les fabriques de pâtes de Thonon, Chambéry, Albertville, Saint-Michel de-Maurienne et Grenoble écoulent en Suisse une part importante de leurs produits.

La Suisse, en raison de son voisinage, connaît et apprécie tous ces excellents produits.

On trouve encore à Grenoble une importante fabrique de biscuits secs, des fabriques de bonbons en sucre, de dragées, de confiseries, des fabriques de chocolat, etc., etc. Tous ces produits sont connus et appréciés en Suisse, de même que les

Vue générale d'une usine électrométallurgique installée à Livet (Isère) dans la vallée de la Romanche



produits similaires suisses, surtout les chocolats fins, sont connus et appréciés en France.

### Tourisme

Le triple caractère essentiellement touristique, climatique et thermal de la XII<sup>e</sup> Région Économique est trop connu pour qu'il soit nécessaire d'insister. C'est sur son territoire, qui se résume dans ces deux mots prestigieux : Savoie, Dauphiné, que se trouvent Chamonix et le Mont Blanc, Evian-les-Bains, Thonon-les-Bains, toute la rive française du Léman : Annecy et son Lac, le Col des Aravis, Aix-les-Bains et le lac du Bourget, Chambéry et ses environs, la haute vallée de l'Isère (Tarantaise) avec Moutiers, Salins, Challes-les-Eaux, Brides-la-Loche, Pralognan; la haute vallée de l'Arc (Maurienne), avec Saint-Jean-de-Maurienne, Lanslebourg, le Col de l'Iseran, la plus haute route automobile de l'Europe, le Mont Cenis, etc. ; Grenoble, capitale des Alpes françaises, avec ses environs immédiats : Uriage-les-Bains, Villard-de-Lans, Allevard-les-Bains, la Grande-Chartreuse, l'Oisans qui aboutit au Col du Lautaret et au Col du Galibier, etc. C'est encore dans la XII<sup>e</sup> Région Économique qu'on trouve comme stations de sports d'hiver : Chamonix, Mégève et Morzine dans la Haute-Savoie, le Revard, Tignes, Val d'Isère, Beaufort, Flumet, etc. ; en Savoie, Saint-Pierre-de-Chartreuse, le Col de Porte, le Sappey, Villard-de-Lans, l'Alpe d'Huez en Isère, etc.

Cette énumération, qui est loin d'être complète, donne à elle seule une idée des ressources qu'offre

la XII<sup>e</sup> Région Économique au point de vue du Tourisme, du Climatisme et du Thermalisme.

Ces ressources, elle en fait pour ainsi dire l'échange constant, avec celles du même ordre de la Suisse, sa pittoresque et magnifique voisine, et il n'est pas rare de constater à certaines périodes de l'année que, pendant que la Haute-Savoie, la Savoie et le Dauphiné sont visités par des caravanes suisses, de nombreux savoyards et dauphinois se portent, malgré le change, vers les stations du bord du Léman, du Jura Suisse, etc.

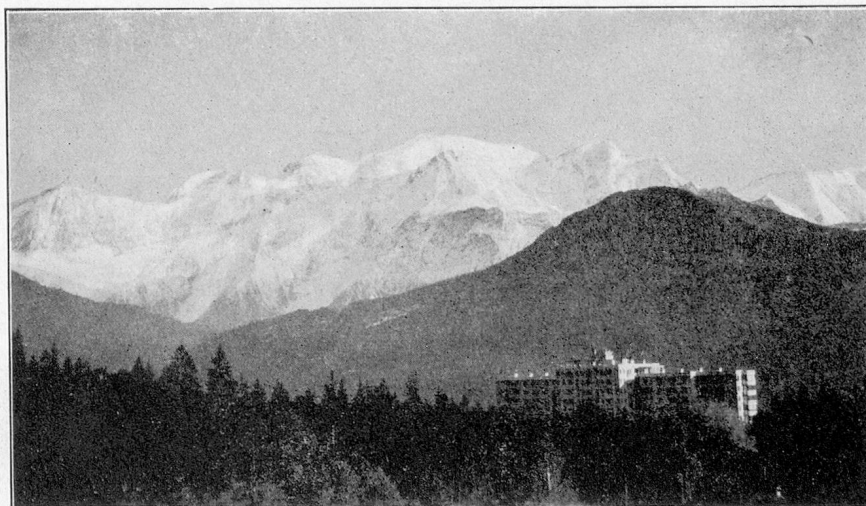
En résumé, Suisse et XII<sup>e</sup> Région Économique, qui sont pour ainsi dire comme le prolongement l'une de l'autre, sont placées dans des conditions géographiques qui facilitent singulièrement entre elles les échanges de toute nature : agricoles, commerciaux, industriels, voire même les échanges d'ordre intellectuel, artistique et social.

Elles sont attirées l'une vers l'autre par de puissantes affinités ; la question des zones franches, qui a pu les diviser dans le passé, n'affecte plus aujourd'hui qu'une partie infime du territoire de la XII<sup>e</sup> Région Économique ; leurs relations économiques ne peuvent donc que se continuer et se développer, en s'améliorant, pour la plus grande prospérité de cet heureux coin de l'Europe qu'elles constituent où la nature s'est plu à accumuler fécondité, richesse et beauté.

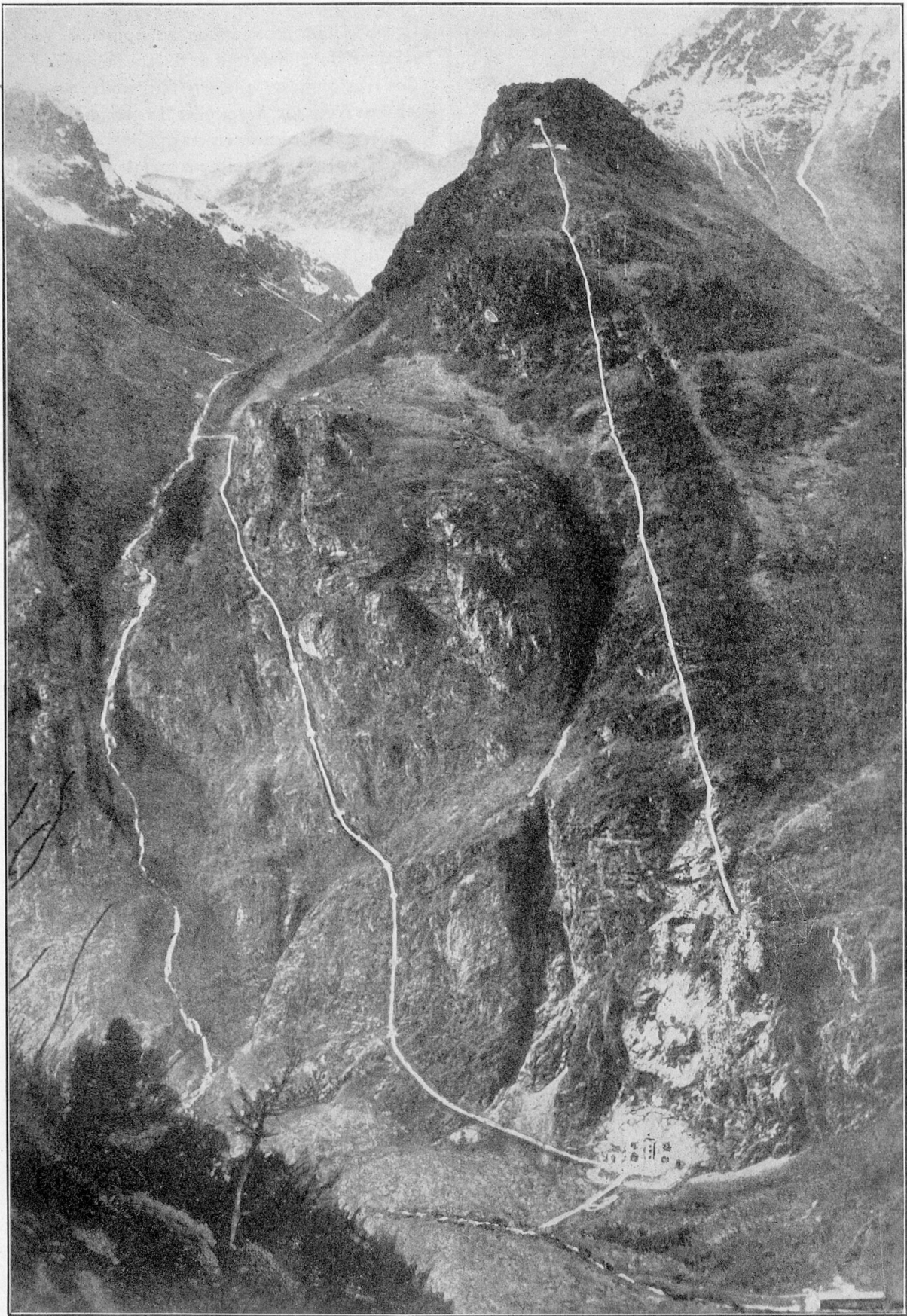
**A. BEAUQUIS,**

Secrétaire Général,  
de la XII<sup>e</sup> Région Economique

Vue du Massif du Mont-Blanc : le massif est vu du Plateau d'Assy dans la région des villages sanatoria de Pratz-Couttant



Usine hydro-électrique du Baton, Vallée de la Romanche (Isère)  
La centrale électrique, ainsi que les conduites sur presque toute leur longueur, sont enterrées dans le rocher





## Quelques-unes des principales industries hydro-électriques de la XII<sup>e</sup> Région Économique

	Capital	Forces Motrices	Ouvriers
<b>Isère</b>			
Compagnie Universelle d'Acétylène Electro-Métallurgie à Livet et Givet (Isère) .. .. .	8.000.000	40.000 CV.	250
Compagnie des Produits Chimiques d'Alais, Froges et Camargue (usines dans les trois départements, en Isère à Rioupérroux) .. .. .	340.000.000	800.000.000 kWh.	3.250 (6.000 en France)
Forges d'Alleverd, à Alleverd-les-Bains .. .. .	4.000.000	16.585 HP.	600
Société Bonne et Drac, usine du Sautet avec barrage, réservoir de plus de 120 millions de mètres cubes ..	90.000.000	150.000 HP.	
Société d'Électro-Chimie à Brignoud .. .. .	7.100.000	25.000 HP.	200
Compagnie française du Carbone de Calcium, à Séchilienne ..	500.000	8.000 HP.	50
Société Hydro-Électrique Drac inférieur, usine à Grenoble ..	15.000.000	11.700 CV.	
Société Hydro-Électrique Drac-Romanche, usine à Pont-de-Claix .. .. .	18.000.000	15.000 HP.	
Société Hydro-Électrique Eau d'Olle, usine à Allemont (Isère) .. .. .	12.000.000	36.000 HP.	36
Énergie Industrielle, nombreuses usines dans les trois départements .. .. .	194.000.000	200.000 HP.	
Force et Lumière, nombreuses usines dans les trois départements .. .. .	135.000.000	100.000 kW.	
Fure-Morge et de Vizille, usine à Champ-sur-Drac .. ..	15.000.000	21.150 kVA.	190
Forces Motrices Éclairage, ville de Grenoble, usine à La Mure et Livet .. .. .	3.475.000	7.200 HP.	14
Forces Motrices Haut-Gresivaudan, usine à Lancey .. ..	4.000.000	8.000 kV.	
Forces Motrices Haute-Romanche, usine à Fréney-d'Oisans, avec barrage-réservoir du Chambon de 54 millions de mètres-cubes .. .. .	28.000.000	38.000 HP.	
Énergie Électrique, Basse-Isère, usine en aval de Grenoble ..	15.000.000	30.000 HP.	
Établissements Keller et Leleux, à Livet (Isère) .. .. .	13.500.000	50.000 HP.	450
Forces Motrices de la vallée de La Romanche .. .. .	12.000.000	35.000 HP.	
Forces Motrices du Vercors, usine à Rencurel .. .. .	24.000.000	10.400 kV.	
<b>Savoie</b>			
Société Anonyme d'éclairage d'Aix-les-Bains .. .. .	1.000.000	36.000 CV.	
Aluminium français, usine à Chambéry .. .. .	30.000.000	800 HP.	300
Bozel-Maletra, usines en Tarentaise, à Pralognan (Le Villard) .. .. .	100.000.000	42.600 CV.	600
Produits Chimiques Coignet, usine en Maurienne, à Épière ..	16.800.000	4.500 HP.	50
Société d'Électro-Chimie, d'Électro-Métallurgie, Aciéries électriques d'Ugine, nombreuses usines dans les trois départements : en Isère, aux Clavaux, à Jarrie, en Savoie, à Ugines, à Plombières, en Haute-Savoie, au Giffre, etc ..	220.000.000	100.000 HP.	3.500 (5.500 en France)
Fonderies et Aciéries Électriques, usine à La Christine .. ..	2.000.000	6.000 HP.	150
Société Haute-Isère, usine en Tarentaise, à La Gurre .. ..	26.500.000	52.000 CV.	
Force Lumière Haute-Maurienne .. .. .	960.000	1.700 HP.	12
Société Hydro-Électrique de La Maurienne, usine à Avrieux ..	10.000.000	18.000 HP.	
Société Électro-Métallurgique de Montricher .. .. .	5.000.000	16.650 HP.	150
Électro-Métallurgie de Saint-Béron, sur le Guiers, à Saint-Béron .. .. .	6.200.000	7.500 HP.	300
Société Hydro-Électrique de Savoie, usines à La Bissorte, avec réservoir .. .. .	40.000.000	120.000 CV.	
Compagnie Alais, Froges et Camargue, usines en Maurienne, à La Praz, La Saussaz, Saint-Félix .. .. .			
Société Renault, usines au Chatelard .. .. .		11.200 HP.	200
<b>Haute-Savoie</b>			
Société Électrique de Chamonix .. .. .	200.000	1.400 kV.	
Forces du Fier, usine à Chavaroche, près Annecy .. .. .	16.500.000	11.960 kV.	
Forces Motrices de Savoie-Dauphiné, usine à Vallières .. ..	49.442.500	18.000 kV.	200
Compagnie Alais, Froges et Camargue, usines de Chedde ..			200
Société d'Électro-Chimie et d'Électro-Métallurgie, usines à Marignier, sur le Giffre, au Fayet, etc .. .. .			200
Établissements Beccat, à Saint-Pierre-de-Rumilly .. .. .		4.500 HP.	150