

**Zeitschrift:** Revue économique franco-suisse  
**Herausgeber:** Chambre de commerce suisse en France  
**Band:** 19 (1939)  
**Heft:** 3

## Werbung

### Nutzungsbedingungen

Die ETH-Bibliothek ist die Anbieterin der digitalisierten Zeitschriften. Sie besitzt keine Urheberrechte an den Zeitschriften und ist nicht verantwortlich für deren Inhalte. Die Rechte liegen in der Regel bei den Herausgebern beziehungsweise den externen Rechteinhabern. [Siehe Rechtliche Hinweise.](#)

### Conditions d'utilisation

L'ETH Library est le fournisseur des revues numérisées. Elle ne détient aucun droit d'auteur sur les revues et n'est pas responsable de leur contenu. En règle générale, les droits sont détenus par les éditeurs ou les détenteurs de droits externes. [Voir Informations légales.](#)

### Terms of use

The ETH Library is the provider of the digitised journals. It does not own any copyrights to the journals and is not responsible for their content. The rights usually lie with the publishers or the external rights holders. [See Legal notice.](#)

**Download PDF:** 02.04.2025

**ETH-Bibliothek Zürich, E-Periodica, <https://www.e-periodica.ch>**



*L'étudiant moderne écrit à la machine*

**clavier normal**

**Demandez un essai gratuit de la plus légère des portatives**

**fr. 1335**

**P**as d'excédent de bagages

si vous emportez une **HERMES baby**

**LE** poids (3 kg 600).  
**PLUS** format (28×28×6<sup>cm</sup>).  
**PETIT** prix.

*Demandez Notice gratuite*

**HERMES**  
**BABY**

*Machines à écrire* **HERMES**  
 Tél.: Opéra 22.08  
 12 R. de Caumartin. PARIS 9<sup>e</sup>

## Éts René BÉZIERS

Société à responsabilité limitée au capital de 3.500.000 fr.

### CONSERVES ALIMENTAIRES

DOUARNENEZ - Tél. 18

Marque du

### YACHT-CLUB

SARDINES MAQUEREAUX

THON PATÉ PUR PORC

PETITS POIS HARICOTS

FLAGEOLETS

## Syndicat d'Initiative

de Cornouaille

26, rue du Parc, Quimper  
 Tél. 4-69 - C.C. 18656 Rennes

### Le Guide Illustré

Quimper et sa Région, avec une carte touristique en trois couleurs de la Cornouaille, prix franco-poste 6 fr.

La Carte Touristique de la Bretagne, prix franco-poste. . . . . 3 fr. 75

La Liste des Hôtels du Finistère, avec prix et renseignements . . . 1 fr. 75

La Carte du Stangala, vallée formant l'un des sites les plus émouvants de la Basse-Bretagne, franco-poste . . . 1 fr. 30

**Aux Amateurs.** — Le Syndicat d'Initiative de Quimper possède encore un petit nombre d'exemplaires de l'affiche artistique en couleurs, composée en 1913, par le célèbre peintre J.-J. Lemordant, et très appréciée des amateurs. Prix : à notre bureau, 10 francs ; franco-poste, sous tube de carton, 12 fr. 75

Nota. - Toute demande de renseignements ou de notices doit être accompagnée d'un timbre pour la réponse, et pour l'étranger d'un coupon réponse international estampillé par le bureau de poste émetteur.

## Aluminiumwerke A. G.

### Rorschach

(SUISSE)

Aluminium et Alliages légers  
à haute résistance  
sous toutes les formes laminées  
TOLE -- BANDE -- DISQUE -- FEUILLE

Agent général pour la France :

**Aluminium Méridional**

63, Av. des Champs-Élysées, PARIS-8<sup>e</sup>

Représentant pour feuilles entrant  
dans l'industrie chocolatière, biscuiterie, etc...

**M. Eugène FONTAINE**

7, Villa d'Idalie, VINCENNES (Seine)

**MATURITÉS**  
BACC. POLY.  
LANGUES MODERNES  
COMMERCE  
ADMINISTRATION

25 professeurs  
méthode approuvée  
programmes  
individuels  
gain de temps

**École LEMANIA**  
LAUSANNE

Les Nouveautés  
qui s'imposent

**TACO S.A.**

Cap. F. S. 3.200.000

ZURICH, 2 Werdmuhleplatz  
MULHOUSE, 17, rue de Huningue

Demandez à Zurich : les dernières créations en Tissus coton suisses, unis et imprimés (Organdies, Imago, Ondor, etc.).

A Mulhouse : les rayonnées fantaisies, unies et imprimées, les soies naturelles, les cotons et les diverses spécialités pour les Colonies

**Usines Métallurgiques**  
S. A.

**DORNACH**

(SUISSE)

Adresse télégraphique :  
METALLWERKE

Téléphone N° 62441-46  
Codes ABC, Bentley Mosse

**Fonderies, Laminoirs, Tréfileries**  
**Fabrication de Tubes**

SPÉCIALITÉS :

**MÉTAUX** de construction  
**MÉTAUX** pour monnaies  
**MÉTAUX** pour munitions

Cuivre — Laiton — Nickel pur — Alliages Maillechort  
Bronze — Tombac — Chrysocale — Cupro-Nickel  
Planches — Bandes — Rondelles — Barres — Fil  
Tubes — Profils — Lamelles — Anodes

## Usines Métallurgiques Suisses **SELVE & C<sup>ie</sup>, Thoune**

Télégrammes : Metallwerke

Téléphones : 28.82-28-86

Agent général pour la France :

**H. STAMM-NION, 9, rue Bleue, 9,  
PARIS-IX<sup>e</sup>**

Tél. Provence 18-75

Tous les alliages non ferreux  
en planches, bandes, barres, fils, etc.

### SPÉCIALITÉS :

Fils fins jusqu'à 0,04  $\frac{m}{m}$  de diamètre  
pour tissages métalliques

Bronze P.M.G. et Métaux  
pour monnaies et munitions

# S. T. A. R.

Société Anonyme des Tubes  
Accessoires et Raccords

38, Rue des Fossés

## LILLE

**Tout ce qui concerne  
la Tuyauterie  
Fonds et Pièces embouties**

## L'Annuaire Industriel

RÉPERTOIRE DE LA  
PRODUCTION FRANÇAISE  
S. E. D. I. Soc. An. Cap. Fr. 4.000.000

DOCUMENTATION  
UNIQUE SUR LA  
PRODUCTION  
FRANÇAISE  
NOTICES DÉTAILLÉES  
sur les INDUSTRIELS  
— — FRANÇAIS

Titres traduits en 5 langues

**2 VOLUMES : 200 Francs**

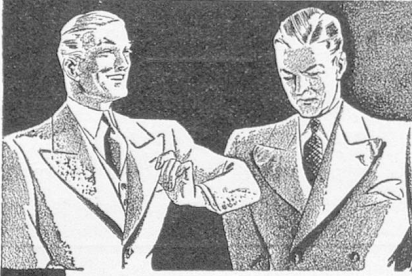
**INDISPENSABLE**  
aux Chefs des —  
**SERVICES**  
**COMMERCIAUX**  
Pour PROSPECTER la Clientèle  
aux Chefs des —  
**SERVICES D'ACHATS**  
Pour CONSULTER les fournisseurs

**26, RUE GEOFFROY-LASNIER -- PARIS-IV<sup>e</sup>**  
Chèques postaux 225.38 Paris Archives 49-60



SYNTHÈSE  
DE LA TECHNIQUE SUISSE  
ET DU GOÛT FRANÇAIS

## DES REVERS IMPECCABLES



★ Pour que vos vestons même usagés paraissent toujours neufs.

★ A vos vêtements faits sur mesures ou confectionnés exigez des revers munis de

# REVERSFIX

Chez tous les tailleurs

## LÜTOLF & C<sup>ie</sup>

**NEBIKON (Suisse)**



MEDAILLE D'OR  
EXPOSITION  
UNIVERSELLE  
PARIS 1900

*Exportation de*  
**Tromage d'Emmental**

Spécialité :  
Crème de  
Gruyère,  
marque « Lis »,  
en boîtes de  
227, 170 et 114  
grammes ; 6/6  
et 12/12 por-  
tions et assor-  
ties. En vente  
dans tous les  
pays. Représen-  
tants-conces-  
sionnaires sont  
demandés par-  
tout.



## FONDERIE BOILLAT S. A.

RECONVILIER SUISSE

Maison fondée en 1850

Adr. Télégraphique : Fonderie Téléphones : 92.211 - 92.212

### Laitons

DESTINÉS AUX INDUSTRIES  
DE L'HORLOGERIE, DU COMPTEUR,  
DU DÉCOLLETAGE

en Planches, Bandes, Rondelles  
==== Barres et Fils ====

### Laitons

EN BARRES PROFILÉES  
POUR LA CONSTRUCTION

SPÉCIALITÉS :

Profils pour Rideaux et Tentures

- BAGUETTES POUR SOUDURE -

## CHARCUTERIE - COMESTIBLES PÂTISSERIE - CONFISERIE

SPÉCIALITÉS D'ALSACE ET DE SUISSE

## PRODUITS SCHMID

GROS ET DÉTAIL : 8, rue Saint-Laurent

76, bd de Strasbourg, PARIS-10<sup>e</sup>

Téléphone : Botzaris 61-10 à 61-14 et Nord 97-57

USINE ET GROS :

199, rue Championnet, PARIS-18<sup>e</sup>

Marcadet 68-24, 68-25 et 16-31

CHAMPAGNE


**PIPER-HEIDSIECK**

Ancienne Maison HEIDSIECK fondée en 1785

KUNKELMANN & C<sup>o</sup> Successeurs

REIMS

## Hôtel Palais d'Orsay

7 et 9, Quai d'Orsay, PARIS

situé sur la Seine et les Tuileries

350 chambres tout confort

Restaurant au 1<sup>er</sup> étage

Cave et cuisine renommées

Le plus près de la Légation

## BATINASE :: RAPIDASE

Seul Confit **diastasique** Pour le **désencollage**  
 de tous tissus. Pour la  
 préparation de tous  
**apprêts**  
 et **encollages**

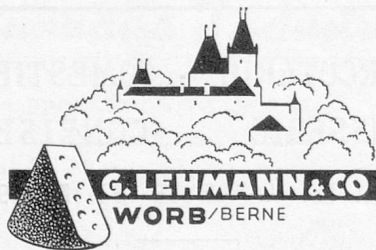
Donne des **peaux**  
pleinesRÉSULTATS  
CONSTANTSSimplicité -- Rapidité  
S É C U R I T É

Agents et Dépôts régionaux -- Renseignements et Echantillons gratuits

**SOCIÉTÉ RAPIDASE**

64, rue d'Arras

SECLIN (Nord) France


**G. LEHMANN & CO**  
 WORB/BERNE

**EMMENTAL et GRUYÈRE**  
 de Qualité

POUR TOUTS RENSEIGNEMENTS CONCERNANT

*les affaires de Toile**à traiter avec la Suisse*

S'ADRESSER A

**Confédération Générale des**
**Fabricants de Toile de France**

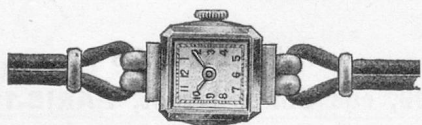
PALAIS DE LA BOURSE

LILLE

JOAILLERIE - HORLOGERIE

**F. SENN**

13, Boulevard Saint-Denis



BIJOUTERIE - ORFÈVRERIE

 BREVETS D'INVENTION  
 MARQUES ET MODÈLES  
 PROCÈS EN CONTREFAÇON

**HENRI BÉNIT**

 ANC. EL. DE L'ÉCOLE POLYTECHNIQUE DE ZURICH  
 Licencié en Droit

Ingénieur-Conseil en Propriété Industrielle

27, RUE DE PÉTROGRAD

PARIS (8<sup>e</sup>)

TÉL : EUROPE 35-69

# WINTERTHUR

Société Suisse d'Assurance contre les Accidents  
**Siège Social à WINTERTHUR (Suisse)**

Fondée en 1875 — Établie en France en 1876

Entreprise privée régie par le Décret-Loi  
 du 14 Juin 1938

Capital social : 25.000.000 de francs suisses

Capital versé : 15.000.000 — —

**Accidents de toute nature**  
**Responsabilité Civile --- Vol**  
**Cautionnement**

Primes encaissées en 1937, fr. suisses 68.544.963  
 (soit plus de 466 millions en monnaie française).

Réserves libres et techniques à fin 1937, francs suisses  
 147.634.266 (soit plus de Un Milliard exprimé  
 en monnaie française).

R. C. Seine 29.125

Société Suisse d'Assurance sur la Vie  
 Entreprise privée régie par le Décret-Loi  
 du 14 Juin 1938

**à WINTERTHUR (Suisse)**

Capital social : 10.000.000 de francs suisses

Capital libéré de : 2.000.000 — —

**ASSURANCE : Vie entière - Mixte**  
**Terme fixe - Dotale - Combinée**  
**Double effet - Familiale 10 %**  
**Rentes Viagères**

	<i>Fr français</i>
Capitaux en cours fin 1937 - - - -	3.064.256.875
Rentes annuelles assurées, différées et en cours fin 1937 - - - -	82.998.800
Réserves mathématiques au 31-12-37 -	887.307.130
Fonds de participation des Assurés aux bénéfices : En réserve - -	68.000.000
Déjà distribué -	60.070.275
Réserves statutaires - - - - -	18.360.000

Directions pour la France et l'Afrique du Nord :

**57, Boulevard Malesherbes, PARIS (8<sup>e</sup>) en leur Hôtel**

Téléphone : LABORDE 66-54 (5 lignes groupées)

## TRANSPORTS INTERNATIONAUX

# Etablissements Paul Capit & C<sup>ie</sup>

Agences en Douane — Groupages et forfaits pour tous pays

Siège Social et Magasins à **SAINT-LOUIS**, Haut-Rhin (France)

Téléphone 79 & 254

**Réception à toutes les gares de Bâle**

**Spécialité : Trafic Suisse France et inversement**

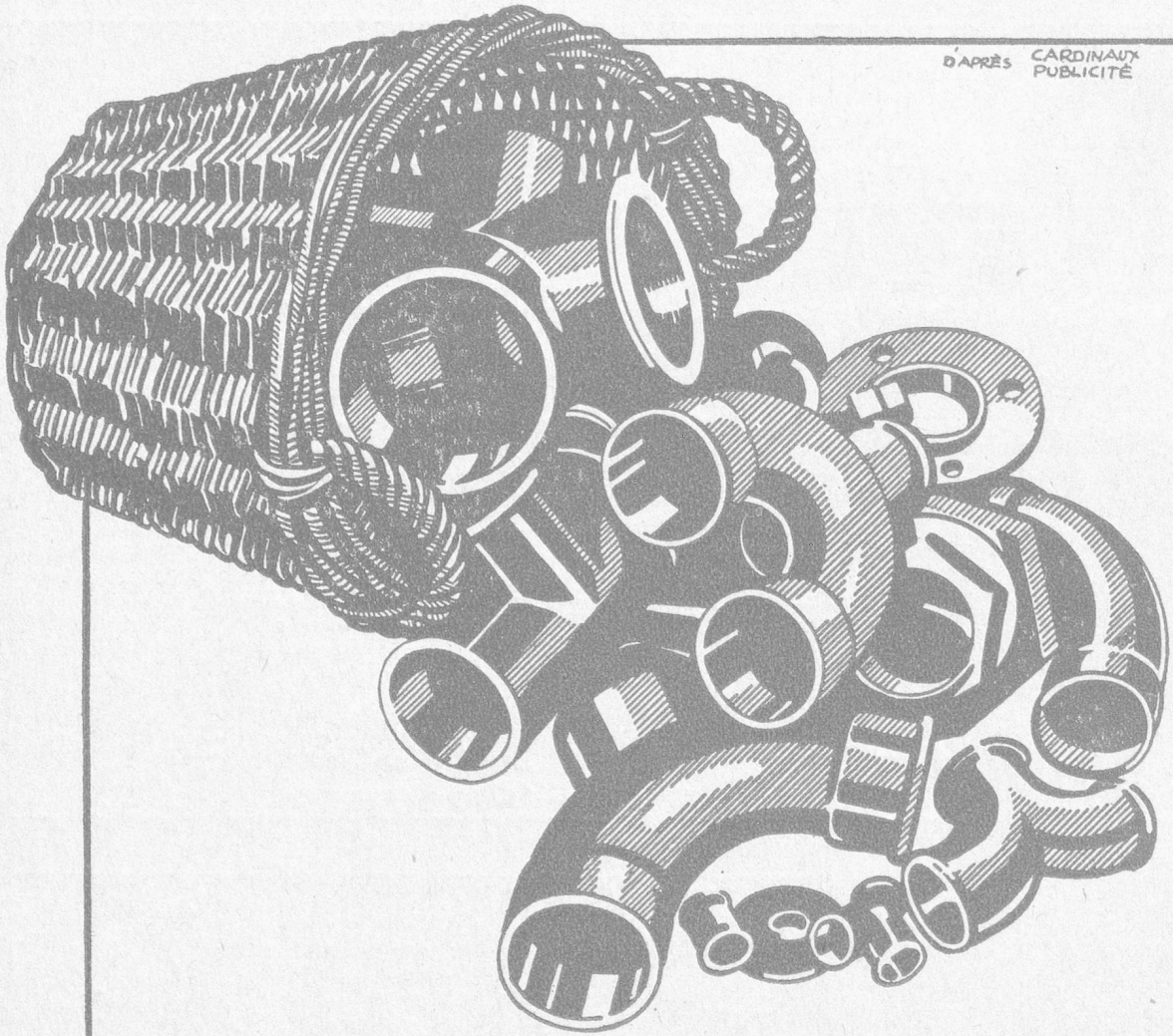
Adresse à Bâle : **Bâle 13**

**Succursales : Strasbourg - Kehl - Apach - Ecouvies - Lamorteau (Belgique) - Thionville**  
**Forbach - Delle - Givet - Jeumont - Blanc-Misseron**

**Agences : Dunkerque - Calais - Anvers - Paris**

**Correspondants : Tous grands centres**

D'APRÈS CARDINAUX  
PUBLICITÉ



**RACCORDS POUR TUBES FER**

**+GF+**

S. A. POUR LA VENTE DES RACCORDS SUISSES, 14, RUE FROMENT, PARIS