

Zeitschrift: Revue économique franco-suisse
Herausgeber: Chambre de commerce suisse en France
Band: 25 (1945)
Heft: 6

Werbung

Nutzungsbedingungen

Die ETH-Bibliothek ist die Anbieterin der digitalisierten Zeitschriften. Sie besitzt keine Urheberrechte an den Zeitschriften und ist nicht verantwortlich für deren Inhalte. Die Rechte liegen in der Regel bei den Herausgebern beziehungsweise den externen Rechteinhabern. [Siehe Rechtliche Hinweise.](#)

Conditions d'utilisation

L'ETH Library est le fournisseur des revues numérisées. Elle ne détient aucun droit d'auteur sur les revues et n'est pas responsable de leur contenu. En règle générale, les droits sont détenus par les éditeurs ou les détenteurs de droits externes. [Voir Informations légales.](#)

Terms of use

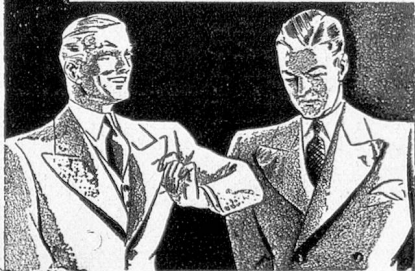
The ETH Library is the provider of the digitised journals. It does not own any copyrights to the journals and is not responsible for their content. The rights usually lie with the publishers or the external rights holders. [See Legal notice.](#)

Download PDF: 02.04.2025

ETH-Bibliothek Zürich, E-Periodica, <https://www.e-periodica.ch>

CAMUS
"LA GRANDE MARQUE"
COGNAC

DES REVERS IMPECCABLES



★ Pour que vos vestons même usagés paraissent toujours neufs.

★ A vos vêtements faits sur mesures ou confectionnés exigez des revers munis de

REVERSFIX

Chez tous les tailleurs

Tours Automatiques

MANURHIN

PROCÉDÉS GEORGES CUITAT

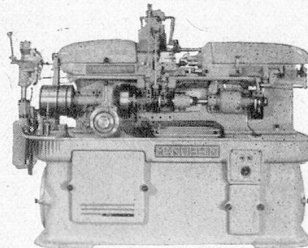
CAPACITÉS 12-18-25-36-52

A POUPEE FIXE

MODELES **PF**

A TOURELLE REVOLVER

MODELES **TR**



MANUFACTURE DE MACHINES DU HAUT-RHIN

Usines à

MULHOUSE (H^e Rhin)

RICHWILLER (H^e Rhin)

CUSSET (Allier)

Siège Social

MULHOUSE - BOURTZWILLER (H^e Rhin)

BUREAU A PARIS

25 Rue de LISBONNE

TELEG. MANURHIN PARIS 37

C I B A Société Anonyme

Usines de SAINT-FONS
SAINT-FONS (Rhône)

Registre du Commerce, n° B. 2.588



COLORANTS

pour toutes les Applications de l'Industrie

SPÉCIALITÉS :

CHLORANTINE LUMIÈRE

CIBA ET CIBANONE

CIBACÈTE

NÉOLANE

CIBAGÈNE

COPRANTINE

NÉOCOTON

OREMA

PRODUITS AUXILIAIRES

Agences et dépôts dans tous les centres industriels

Chambre de Commerce Suisse en France, Paris. Éditeur.

Imprimé par l'Imprimerie Alençonnaise, Maison Poulet-Malassis, Alençon (Orne) - France

Le Gérant : Bernard GRISARD.

Dépôt légal - 1945 3^e trim, N° d'ordre : 232

50000

BULLETINS DE MARCHÉ DÉLIVRÉS
PAR LES BUREAUX OFFICIELS DE
CONTRÔLE POUR DES CHRONOMÈTRES
"ROLEX", PORTÉS AU BRAS

Bureaux Officiels
de Contrôle de la Marche des Montres
Institués dans les Villes de Bienne, La Chaux-de-Fonds, Le Locle, Le Sentier,
St-Imier (Suisse)

Bienne le 12 Février 1945

Manufacture des Montres Rolex
Bienne.

Messieurs

En réponse à votre demande du 8 Février, nous certifions que
le bulletin N°012021 est bien le 50000 ième, délivré à votre maison pour
des montres bracelets depuis 1927 à 1944.



Ch. Bonier

**BUREAUX OFFICIELS DE
CONTRÔLE DE LA MARCHÉ DES MONTRES**
INSTITUÉS DANS LES VILLES DE
BIENNE, LA CHAUX-DE-FONDS, LE LOCLE, LE SENTIER, ST-IMIER
(SUISSE)

Le Bureau de Contrôle de la Marche des Montres est institué dans les Villes de Bienne, La Chaux-de-Fonds, Le Locle, Le Sentier, St-Imier (Suisse).

Il a pour mission de contrôler la marche des Montres de Précision et de délivrer des Bulletins de Contrôle.

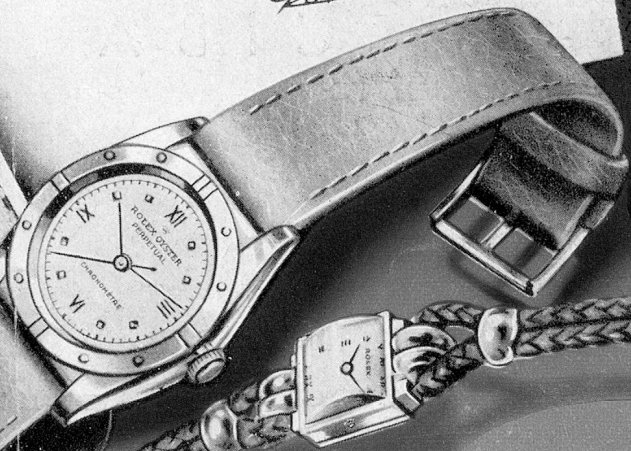
Il est autorisé à effectuer des contrôles de précision sur les Montres de Précision et à délivrer des Bulletins de Contrôle.

Il est autorisé à effectuer des contrôles de précision sur les Montres de Précision et à délivrer des Bulletins de Contrôle.

Il est autorisé à effectuer des contrôles de précision sur les Montres de Précision et à délivrer des Bulletins de Contrôle.

Il est autorisé à effectuer des contrôles de précision sur les Montres de Précision et à délivrer des Bulletins de Contrôle.

N°	Montre	Contrôle	Signature
50000	Montre Rolex	Contrôle	Ch. Bonier



ROLEX