

Zeitschrift: Revue économique franco-suisse
Herausgeber: Chambre de commerce suisse en France
Band: 25 (1945)
Heft: 8

Werbung

Nutzungsbedingungen

Die ETH-Bibliothek ist die Anbieterin der digitalisierten Zeitschriften. Sie besitzt keine Urheberrechte an den Zeitschriften und ist nicht verantwortlich für deren Inhalte. Die Rechte liegen in der Regel bei den Herausgebern beziehungsweise den externen Rechteinhabern. [Siehe Rechtliche Hinweise.](#)

Conditions d'utilisation

L'ETH Library est le fournisseur des revues numérisées. Elle ne détient aucun droit d'auteur sur les revues et n'est pas responsable de leur contenu. En règle générale, les droits sont détenus par les éditeurs ou les détenteurs de droits externes. [Voir Informations légales.](#)

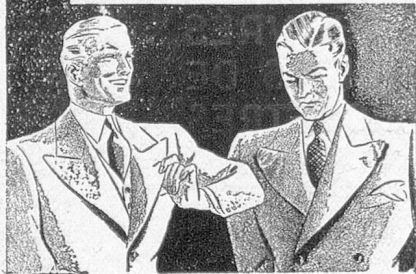
Terms of use

The ETH Library is the provider of the digitised journals. It does not own any copyrights to the journals and is not responsible for their content. The rights usually lie with the publishers or the external rights holders. [See Legal notice.](#)

Download PDF: 02.04.2025

ETH-Bibliothek Zürich, E-Periodica, <https://www.e-periodica.ch>

DES REVERS IMPECCABLES



★ Pour que vos vestons même usagés paraissent toujours neufs.

★ A vos vêtements faits sur mesures ou confectionnés exigez des revers munis de

REVERSFIX

Chez tous les tailleurs

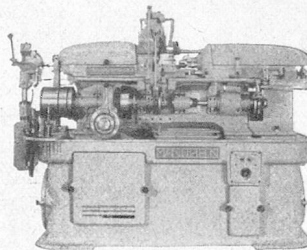
Tours Automatiques

MANURHIN

PROCÉDÉS GEORGES CUTTAT
CAPACITES 12 - 18 - 25 - 36 - 52

A POUPEE FIXE
MODELES **PF**

A TOURELLE REVOLVER
MODELES **TR**



MANUFACTURE DE MACHINES DU HAUT-RHIN

Usines à
MULHOUSE (H^t Rhin)
RICHWILLER (H^t Rhin)
CUSSET (Allier)

Siège Social
MULHOUSE - BOURTZWILLER (H^t Rhin)
BUREAU A PARIS
25 Rue de LISBONNE
TELEG. MANURHIN PARIS 37

SOCIÉTÉ DES USINES CHIMIQUES

RHÔNE - POULENC

SOCIÉTÉ ANONYME — CAPITAL 200.000.000 DE FRANCS

SIÈGE SOCIAL :

21, RUE JEAN-GOUJON - PARIS

Tél. : Balzac 22-94

Renouveau !...

Voici qu'ont réapparu :

NESCAFÉ

le délicieux café noir
instantané, sans cafetière

le CHOCOLAT

KOHLER

aussi délectable qu'avant

Double et heureuse surprise de

NESTLÉ

Chambre de Commerce Suisse en France, Paris. Éditeur.

Imprimé par l'Imprimerie Alençonnaise, Maison Poulet-Malassis, Alençon (Orne) - France

Le Gérant : Bernard GRISARD.

Dépôt légal - 1945 4^e trim. N^o d'ordre : 245

50000

BULLETINS DE MARCHÉ DÉLIVRÉS
PAR LES BUREAUX OFFICIELS DE
CONTRÔLE POUR DES CHRONOMÈTRES
"ROLEX", PORTÉS AU BRAS

Bureaux Officiels
de Contrôle de la Marche des Montres
Institués dans les Villes de Bienne, Le Châus-de-Fonds, Le Locle, Le Sentier,
St-Imier (Suisse)

Bienne le 12 Février 1945

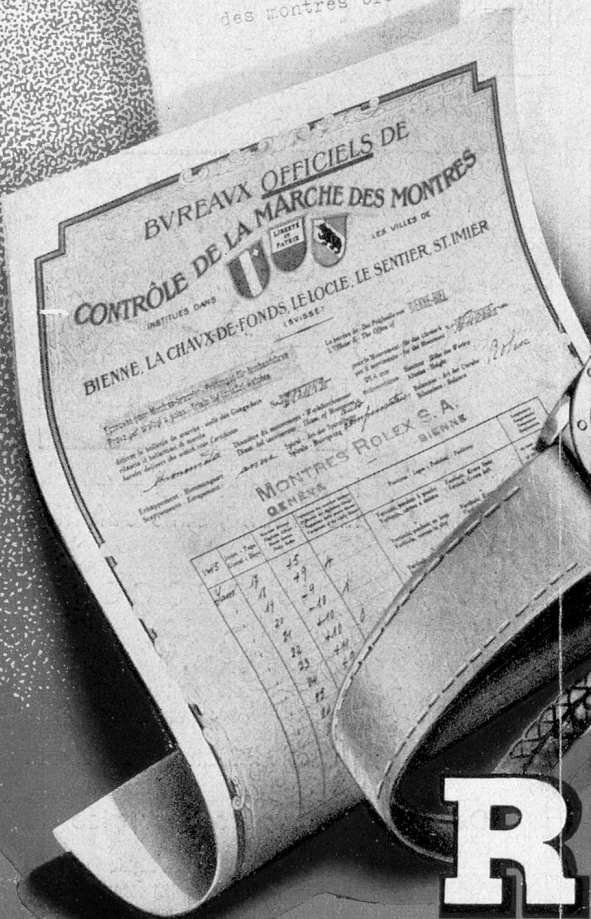
Manufacture des Montres Rolex
Bienne.

Messieurs

En réponse à votre demande du 8 Février, nous certifions que
le bulletin N°012021 est bien le 50000 ième, délivré à votre maison pour
des montres bracelets depuis 1927 à 1944.



J. J. B. B. B.



ROLEX