

Zeitschrift: Revue économique franco-suisse
Herausgeber: Chambre de commerce suisse en France
Band: 26 (1946)
Heft: 5

Werbung

Nutzungsbedingungen

Die ETH-Bibliothek ist die Anbieterin der digitalisierten Zeitschriften. Sie besitzt keine Urheberrechte an den Zeitschriften und ist nicht verantwortlich für deren Inhalte. Die Rechte liegen in der Regel bei den Herausgebern beziehungsweise den externen Rechteinhabern. [Siehe Rechtliche Hinweise.](#)

Conditions d'utilisation

L'ETH Library est le fournisseur des revues numérisées. Elle ne détient aucun droit d'auteur sur les revues et n'est pas responsable de leur contenu. En règle générale, les droits sont détenus par les éditeurs ou les détenteurs de droits externes. [Voir Informations légales.](#)

Terms of use

The ETH Library is the provider of the digitised journals. It does not own any copyrights to the journals and is not responsible for their content. The rights usually lie with the publishers or the external rights holders. [See Legal notice.](#)

Download PDF: 02.04.2025

ETH-Bibliothek Zürich, E-Periodica, <https://www.e-periodica.ch>



Fruits Français TRAITÉS

SAVOUREUX ET PARFAITS

COPPA

COMPAGNIE PAYSANNE DE PRODUCTION AGRICOLE
 EN SON DOMAINE (45.000 POMMIERS)
 ABBAYE D'ASNIÈRE - CIZAY-LA-MADELEINE
 (MAINE-ET-LOIRE)

*désire bien servir
 les Maisons suisses qui l'honoreront
 de leur clientèle*

EDITIONS PAUL-MARTIAL — PARIS

FABRIQUE DE MONTRES

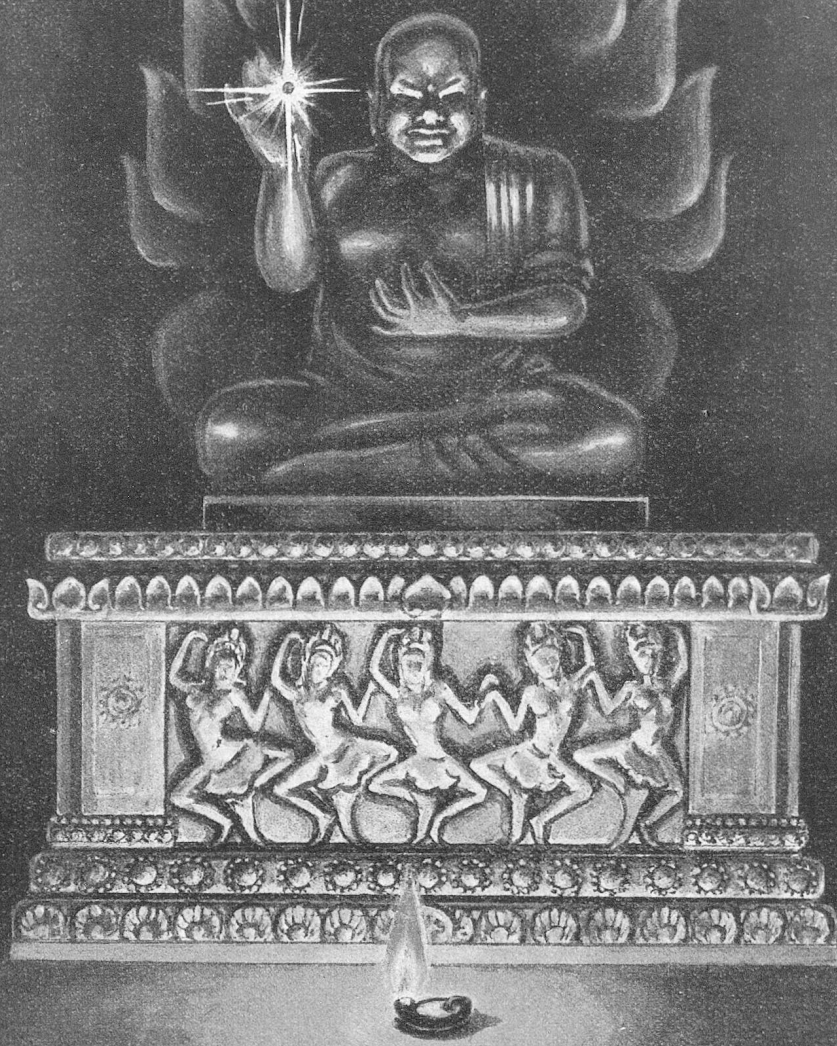
QUARTIER FRÈRES

MONTRES ANCRE DE HAUTE PRÉCISION
 QUALITÉ 1-2-3 ÉTOILES

Reconnue par le Service officiel de contrôle de la marche des montres

BESANÇON
 3. RUE HENRI-BAIGUE

LE JOYAU DE LA BONNE MONTRE



LA PIERRE **seitz** LES BRENETS
SUISSE

publicitar

La montre fantaisie

ÉTANCHE



„ANSES ÉPAULÉES“

1. 100% ÉTANCHE
2. ANTICHOCS
3. ANTIMAGNÉTIQUE
4. INOXYDABLE

Mouvement de précision 12", extra-robuste. Boîtier acier sans aucune soudure. - Avec trotteuse ou petite seconde.

Alpina

LA MONTRE SUISSE DE PRÉCISION DEPUIS 1883

CONCESSIONNAIRES :

ÉTABLISSEMENTS ESSELIN — LYON, 3, RUE DE L'HOPITAL



FABRIQUE DE MONTRES **ETERNA** S. A., GRENCHEN, SUISSE

AGENCE EXCLUSIVE POUR LA FRANCE :

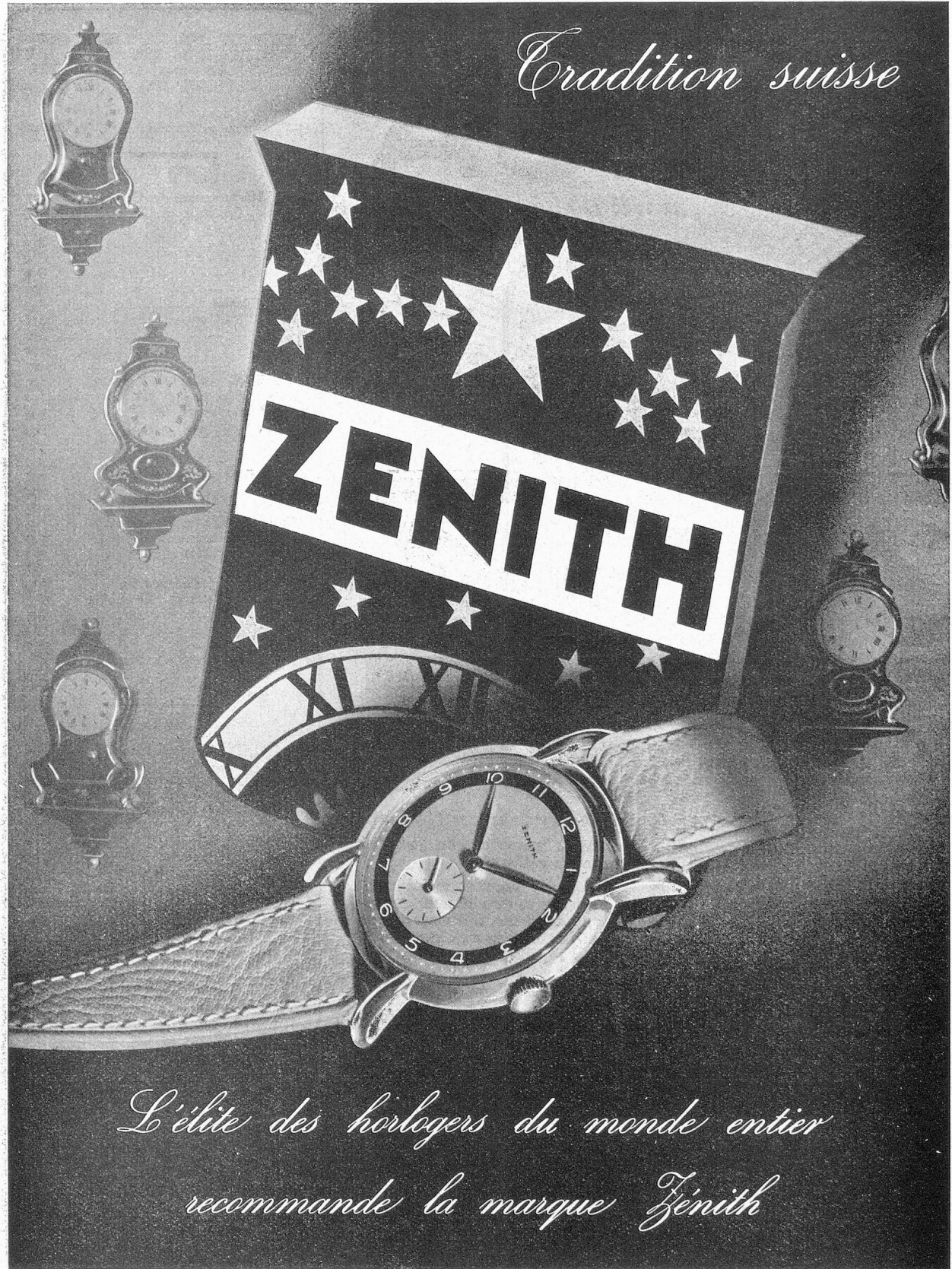
ETERNA NOUVELLE SOCIÉTÉ D'HORLOGERIE DE LUXE
24, RUE FEYDEAU — PARIS (2^e)

ETERNA

JUVENIA
JUVENIA
JUVENIA

1860
DE
TOUT TEMPS
À L'AVANT

Tradition suisse



*L'élite des horlogers du monde entier
recommande la marque Zenith*

OMEGA



LES résultats des concours de chronométrie pour l'année 1945 à l'Observatoire de Genève viennent de paraître. Nous publions ci-après un extrait de la liste officielle montrant le nom des fabricants ayant concouru et le nombre de points obtenus.



① Dans la catégorie A, chronomètre de bord concours de pièces isolées

OMEGA est premier avec un nouveau record de 931,4 points, battant le record précédent détenu par OMEGA (901,8 points) depuis 1932

② Dans la catégorie C, chronomètre de poche petit format, concours de pièces isolées

OMEGA est premier avec le meilleur record de l'année : 795 points.

③ Dans la catégorie D, chronomètre petit calibre, concours de pièces isolées

OMEGA est premier avec 770 points, meilleur résultat obtenu jusqu'ici dans cette catégorie.

Ce dernier résultat a été remporté par le calibre 30 mm. qui détient depuis 6 ans, à l'Observatoire de Teddington, les meilleurs résultats de réglage, en montres bracelets.

LES trois performances réalisées à l'Observatoire de Genève sont d'autant plus remarquables qu'OMEGA a remporté

LA PREMIÈRE PLACE DANS TROIS ÉPREUVES SUR QUATRE

— ★ —
Ces résultats caractérisent mieux que de vagues affirmations la qualité d'une fabrication.
— ★ —

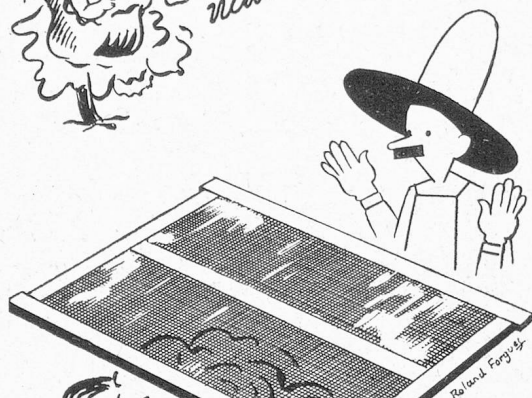
EXTRAIT DE LA LISTE OFFICIELLE DES RESULTATS DU CONCOURS 1945 DE L'OBSERVATOIRE DE GENEVE

Nom du Fabricant	Points
Catégorie A.	
OMEGA, usine de Genève ...	931
Patek, Philippe et Cie	893
—	878
—	877
—	872
—	870
—	863
Jan Wanké	853
Patek, Philippe et Cie	838
—	836
—	830
—	823
OMEGA, usine de Genève ...	819
Patek, Philippe et Cie	816
OMEGA, usine de Genève ...	806
Patek, Philippe et Cie	803
—	799
—	797
OMEGA, usine de Genève ...	796
—	795
—	783
Patek, Philippe et Cie	783
OMEGA, usine de Genève ...	780
Patek, Philippe et Cie	774
—	758
Vacheron et Constantin	753
Technicum neuch, Le Locle ..	743
OMEGA, usine de Genève ...	705
—	683
—	617
Vacheron et Constantin	563
—	482

Catégorie B.	
Patek, Philippe et Cie	851
—	850
Vacheron et Constantin	824
Patek, Philippe et Cie	817
Vacheron et Constantin	817
—	815
—	799
Patek, Philippe et Cie	794
OMEGA, usine de Genève ...	777
Patek, Philippe et Cie	744
OMEGA, usine de Genève ...	724
Vacheron et Constantin	708
—	670
—	649
—	639

Catégorie C.	
OMEGA, usine de Genève ...	795
Patek, Philippe et Cie	704
Rolex, Watch C°	657
OMEGA, usine de Genève ...	443

Catégorie D.	
OMEGA, usine de Genève ...	770
Patek, Philippe et Cie	720
—	688
—	666
Rolex, Watch C°	639
Patek, Philippe et Cie	599
OMEGA, usine de Genève ...	569
Patek, Philippe et Cie	516



un beau choro nait

sous un chassis

VITREX

Notice 45 FC sur demande
Société **VITREX**, 48 bis, rue Lafayette, Paris-9^e
(EXPRESS-PUB.)

ERMECO S. A.
GENÈVE

RUE DU MONT-BLANC, 21

Télégr. " ERMECO-GENÈVE "

Téléph. 2.60.90



Trafic spécial de vins par wagons-réservoirs
et en fûts

Location de wagons-réservoirs - citernes - containers

SUCCURSALES :

SÈTE (Hérault), 3, quai d'Orient

GÈNES, via del Campo, 13

TRIESTE, via Ginnastica, 1

Importateurs, Industriels, Commerçants !

Pour vos importations de Suisse

UNIQUEMENT PAR

Rodolphe Haller, S.A.

TRANSPORTS INTERNATIONAUX

GENÈVE - 7, rue des Gares

Succursale à BALE : Gartenstrasse 128.

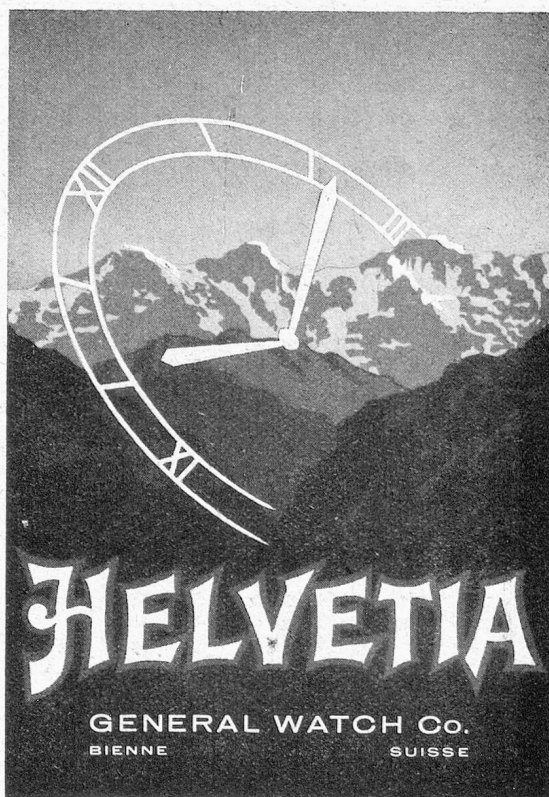
Agence à PARIS : Messageries internationales,
9, rue du Caire.

Service régulier de Wagon-groupage

GENÈVE-PARIS

BALE-PARIS

et vice-versa



ESCHER WYSS - Zurich



TOUTES LES
TURBO-MACHINES



Matériel thermique :

REPRÉSENTANT EN FRANCE :

A. LIOMIN, INGÉNIEUR E. P. Z.
35, rue de la Bienfaisance - PARIS-8^e
LAB. 13-04

Matériel hydraulique :

REPRÉSENTANT EN FRANCE :

H. MEYER, INGÉNIEUR
62, rue de Miromesnil - PARIS-8^e
LAB. 89-75

Transports internationaux

L.-F. LAMBELET & Co

Agence en douane - Expéditions

Maison fondée en 1822

— **LES VERRIÈRES (Suisse)** —
Succ. Neuchâtel et Pontarlier (Doubs)

MANUFACTURE D'HORLOGERIE
EN TOUS GENRES

MONTRES DE QUALITÉ
Spécialité de petites pièces ancre

CELLY
LANOIR & C^{ie}

14, square Saint-Amour - BESANÇON — Tél. : 44.60

**L'EXPORTATEUR
FRANÇAIS**

LE GRAND ORGANE
DU COMMERCE
ET DE L'INDUSTRIE

19, RUE DES PYRAMIDES
— OPÉRA 96-66 —

**L'ANNUAIRE
INDUSTRIEL**

S. E. D. I. SOCIÉTÉ ANONYME 4.000.000

DOCUMENTATION
UNIQUE SUR LA
**PRODUCTION
FRANÇAISE**

TITRES TRADUITS
EN CINQ LANGUES
NOTICE DÉTAILLÉE
SUR LES

**INDUSTRIELS
FRANÇAIS**

26, Rue GEOFFROY-L'ASNIER, 26
PARIS (IV^e) ARC 49-60

TRANSPORTS INTERNATIONAUX
DÉMÉNAGEMENTS — VOYAGES

J. VERON-GRAUER & C^{ie} S. A.

7, Place des Terreaux, LYON

SIÈGE SOCIAL : GENÈVE

PARIS - MARSEILLE

BALE - ZURICH - SAINT-GALL

CORRESPONDANTS DANS LE MONDE ENTIER

AGENTS OFFICIELS DES PRINCIPALES C^{ies} MARITIMES



*Fabrique
Suisse
de Crayons*

CARAN D'ACHE

GENÈVE (Suisse)

COLLES FORTES

en plaques, cristaux, perles, flocons, poudre,
pour tous usages.

GÉLATINES

techniques et alimentaires.

" CLARICOL "

Gélatine pour clarification de vins et Jus de
fruits.

LES FILS D'ÉDOUARD GEISTLICH S.-A.

WOLHUSEN (Suisse)

**FABRIQUE D'HORLOGERIE
ALFRED NIKLES**

Genève

20, rue du Stand
Tél. 5 20 19

Annemasse

51, avenue de la Gare
(France)

Montres et mouvements de 3⁸/₄—18'''

Marques : NIKA - WATCH

Geneva Standard

A DEUX PAS DE L'OPÉRA

**Librairie
de la Chaussée-d'Antin**

8, rue de la Chaussée-d'Antin

PRO. 20-47

R. MUSY, Directeur



LA PLUS CENTRALE - LA MIEUX ASSORTIE

Demandez notre Catalogue des Nouveautés du mois

Envoi gratuit sur demande

FIRMENICH & C^{ie}

SUCESSEURS DE CHUIT, NAEF ET C^{ie}

GENÈVE

Matières premières pour la parfumerie,
la savonnerie et les cosmétiques

Aromes artificiels de fruits et essences
synthétiques spéciales pour produits
alimentaires

SEULS CONCESSIONNAIRES POUR LA FRANCE

FIRMENICH & C^{ie}

11, rue Vézelay, PARIS (8^e)

TÉL. LABORDE 15-28

VINTRANSPORT. S. A.

19, Place Montbrillant

GENÈVE (Suisse)

Téléph. 267-39

MAISON ALLIÉE :

**VINTRANSPORT, S. R. L.
SÈTE**

Service spécial pour les transports de vins
en wagons réservoirs et fûts

Exportation de Fruits et Légumes

Spécialité de Raisins de Table

A. BOUVET Fils

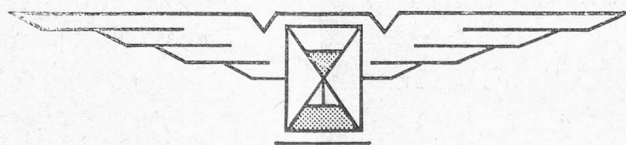
AVIGNON - LE THOR (Vaucluse) France

34, Bd St-Michel

Place du Marché

Importation de Pommes et Poires Suisses

LONGINES



Au concours de l'Observatoire Astronomique
de Neuchâtel-Suisse, Longines a obtenu

LE NOUVEAU RECORD DE PRÉCISION

LE PREMIER PRIX DE SÉRIE
SEPT PREMIERS PRIX INDIVIDUELS

EN CATÉGORIE MONTRES-BRACELETS



J'ai fait venir de **FRANCE**
un certain Vin de Table...

“Un vin rare sans doute
et quasi introuvable ?”

Rare par la qualité ! Non par la quantité !
Mon cher, voyez ce que j'ai commandé

“Quelle ample provision !
Je vais écrire aussi...”

Vous serez, sans délai,
tout aussi bien servi

par les

ETS JACQUES THIERRART

NÉGOCIANT

2, Rue de Blaye, Paris-Bercy 12^e

Tél. DID. 36-41 - Adr. tél. Vinadoc-Paris

VINS DE TABLE

VINS FINS ET SPIRITUEUX



SOFFEL

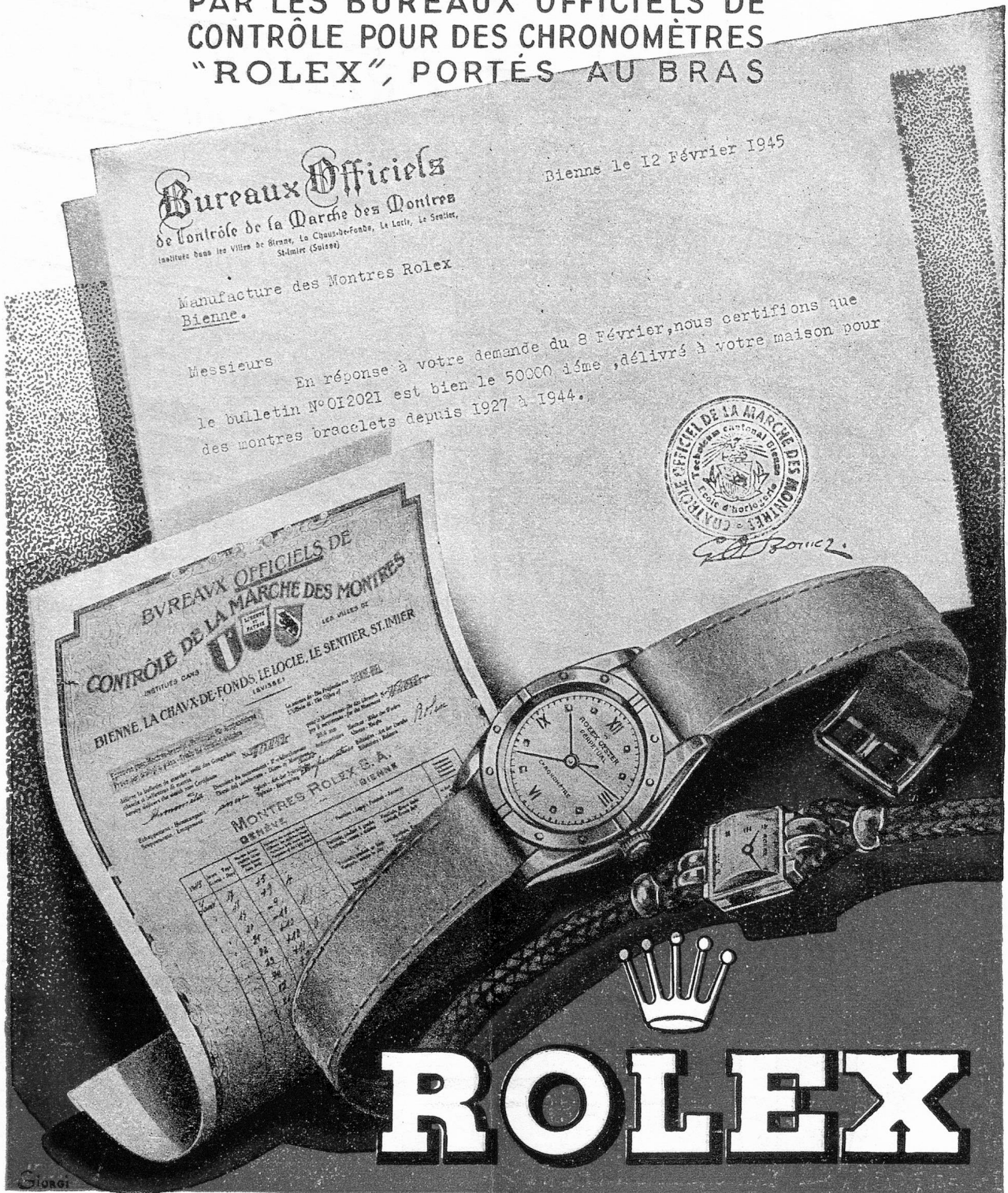
Chambre de Commerce Suisse en France, Paris, éditeur.

Ce numéro a été tiré à 9.300 exemplaires par l'Imprimerie Alençonnaise, Maison Poulet-Malassis, Alençon (Orne) - France
Le Gérant : Bernard GRISARD.

Dépôt légal 1946 - 2^e trim. N^o d'ordre . 402.

50000

BULLETINS DE MARCHE DÉLIVRÉS
PAR LES BUREAUX OFFICIELS DE
CONTRÔLE POUR DES CHRONOMÈTRES
"ROLEX", PORTÉS AU BRAS



Bureaux Officiels
de Contrôle de la Marche des Montres
Institutes dans les Villes de Bienne, Le Locle, Le Sentier,
St-Imier (Soleuz)

Bienne le 12 Février 1945

Manufacture des Montres Rolex
Bienne.

Messieurs

En réponse à votre demande du 8 Février, nous certifions que
le bulletin N°012021 est bien le 50000 ième, délivré à votre maison pour
des montres bracelets depuis 1927 à 1944.



Ch. Rouvier

BUREAUX OFFICIELS DE
CONTRÔLE DE LA MARCHÉ DES MONTRES
INSTITUES DANS
BIENNE, LA CHAUX-DE-FONDS, LE LOCLE, LE SENTIER, ST-IMIER
(LEVISSET)

MONTRES ROLEX S.A.
GENÈVE

Année	Jan	Fév	Mars	Avr	Mai	Juin	Juil	Août	Sept	Oct	Nov	Déc
1927												
1928												
1929												
1930												
1931												
1932												
1933												
1934												
1935												
1936												
1937												
1938												
1939												
1940												
1941												
1942												
1943												
1944												



ROLEX

GENÈVE, PARIS, LONDRES, DUBLIN, NEW-YORK, BUENOS-AYRES