

Zeitschrift: Revue économique franco-suisse
Herausgeber: Chambre de commerce suisse en France
Band: 26 (1946)
Heft: 6

Werbung

Nutzungsbedingungen

Die ETH-Bibliothek ist die Anbieterin der digitalisierten Zeitschriften. Sie besitzt keine Urheberrechte an den Zeitschriften und ist nicht verantwortlich für deren Inhalte. Die Rechte liegen in der Regel bei den Herausgebern beziehungsweise den externen Rechteinhabern. [Siehe Rechtliche Hinweise.](#)

Conditions d'utilisation

L'ETH Library est le fournisseur des revues numérisées. Elle ne détient aucun droit d'auteur sur les revues et n'est pas responsable de leur contenu. En règle générale, les droits sont détenus par les éditeurs ou les détenteurs de droits externes. [Voir Informations légales.](#)

Terms of use

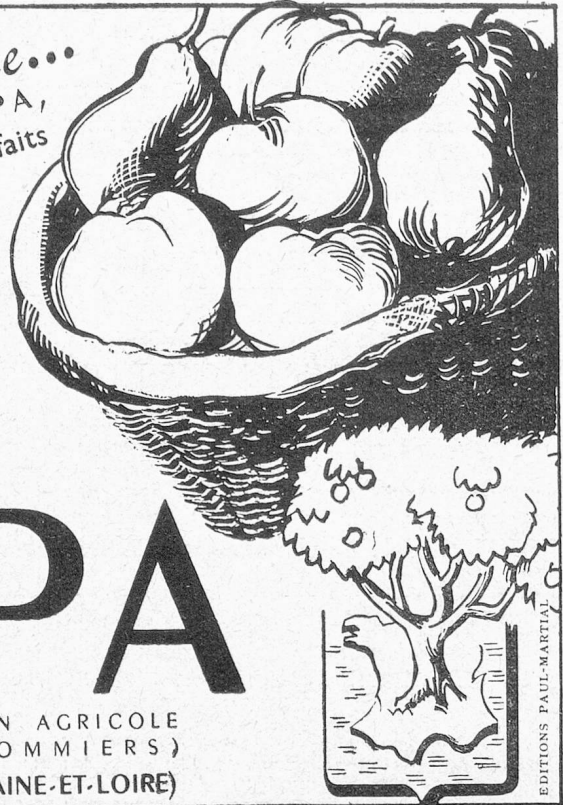
The ETH Library is the provider of the digitised journals. It does not own any copyrights to the journals and is not responsible for their content. The rights usually lie with the publishers or the external rights holders. [See Legal notice.](#)

Download PDF: 02.04.2025

ETH-Bibliothek Zürich, E-Periodica, <https://www.e-periodica.ch>

Aujourd'hui en France...
mûrissent dans les vergers de COPPA,
des fruits traités, savoureux et parfaits

Demain en Suisse...
soigneusement présentés, nous
les vendrons à nos amis.



COPPA

COMPAGNIE PAYSANNE DE PRODUCTION AGRICOLE
EN SON DOMAINE (45.000 POMMIERS)
ABBAYE D'ASNIÈRE - CIZAY-LA-MADELEINE (MAINE-ET-LOIRE)

EDITIONS PAUL-MARTIAL

EXPORTATION ET IMPORTATION

Huiles de lin, toutes huiles et graisses végétales — Blanc de craie de Champagne OMYA — Produits chimiques industriels — Matières premières pour la fabrication de couleurs, vernis, savon, papier, etc...

FABRICANTS DE

Résines synthétiques pour la fabrication de vernis Mastics industriels et pour vitriers — Colles, Blanc de craie de Champagne OMYA — Craie à écrire, etc...

Plus-Stauffer

**OFTRINGEN
près OLTEN**

Maison fondée en 1884



*Un bel enfant
naît dans un choro*



*un beau
choro naît*

sous un châssis
VITREX

Notice 45 FC sur demande
Société **VITREX**, 48 bis, rue Lafayette, Paris-9^e
(EXPRESS-PUB.)

ERMECO S. A.
GENÈVE

RUE DU MONT-BLANC, 21

Télégr. "ERMECO-GENÈVE"

Téléph. 2.60.90

**TRANSPORTS
INTERNATIONAUX**

**Trafic spécial de vins par wagons-réservoirs
et en fûts**

Location de wagons-réservoirs - citernes - containers

SUCCURSALES :

SÈTE (Hérault), 3, quai d'Orient

GÈNES, via del Campo, 13

TRIESTE, via Ginnastica, 1

Importateurs, Industriels, Commerçants !

Vos importations de Suisse

UNIQUEMENT PAR

Rodolphe Haller, s.a.

TRANSPORTS INTERNATIONAUX

GENÈVE - 7, rue des Gares

Succursale à BALE : Gartenstrasse 128.

Agence à PARIS : Messageries internationales,
9, rue du Caire.

Service régulier de Wagon-groupage

GENÈVE-PARIS
BALE-PARIS

et vice-versa

Les Fiches Juridiques Suisses

DOCUMENTATION DE PRATIQUE JURIDIQUE
ÉCONOMIQUE, SOCIALE ET FISCALE, PUBLIÉE SUR FICHES
CONSTAMMENT TENUES À JOUR

Cette Encyclopédie du droit suisse comprendra à la fin
1946, **4.800 pages**, 15/25 cm, de textes juridiques inédits.
Chaque sujet est traité sur fiche séparée par un spécialiste : les
fiches sont imprimées sur carton ivoire.

L'ouvrage remplace toute une bibliothèque. C'est l'instru-
ment de travail indispensable pour les juristes et les grandes
maisons qui sont en relations d'affaires avec la Suisse.

PRIX DE VENTE : fr. suisses 385.

Pour renseignements :

LES FICHES JURIDIQUES SUISSES

7, rue Petitot GENÈVE - -

OMEGA

CONCOURS 1945 DE L'OBSERVATOIRE DE GENÈVE

La Maison BRANDT Frères, S. A., montres OMEGA, Paris, nous prie de rectifier une erreur typographique qui s'est glissée dans l'annonce publiée dans notre dernier numéro de juin 1946, à la page 188

Dans la catégorie A, chronomètres de bord, la pièce OMEGA classée première a obtenu **913,4 points** et non 931,4 comme indiqué par erreur

Nous prions notre annonceur de bien vouloir agréer nos excuses

Pouvons fournir
en grosses quantités

FRUITS SÉLECTIONNÉS

pendant saison
à partir de Juillet

Prunes, Mirabelles, Pêches Abricots. — Raisin chasselas,
— Poires William, Duchesse. — Pommes, Châtaignes,
— Oranges, Dattes, Figues.

Dès maintenant, s'adresser ou écrire :

C. C. I. P., 18, Chaussée d'Antin — PARIS

DÉMÉNAGEMENTS

Paris - Province - Etranger

PERRIN & C^{IE}

22, RUE BECCARIA — PARIS XII^e
— — Did. 32-61-32-62 — —

SERVICES ORGANISÉS

PARIS-SUISSE ET VICE-VERSA

par Cadres Capitonnés et Route

AGENCE EN DOUANE — — GARDE-MEUBLES

Maison Suisse Fondée en 1840

J. - H. TRACHSLER S. A.

BERNE

Maison fondée en 1885

Exportation  Importation

Commerce mondial



*Fabrique
Suisse
de Crayons*

CARAN D'ACHE

GENÈVE (Suisse)



SPÉCIALITÉ DE
CHEVALIÈRES
OR 18 CARATS

PRIX SANS CONCURRENCE

◆
GENÈVE
◆

— 58, RUE DU RHONE

LAUSANNE

7-22 SEPTEMBRE 1946



27^e COMPTOIR SUISSE

LA PLUS GRANDE FOIRE NATIONALE D'AUTOMNE

1^{RE} FOIRE RHODANIENNE FRANCO-SUISSE

FRESQUE DU TRAVAIL

MIROIR DU FOLKLORE

Pour tous vos transports de vins,
les spécialistes

C. BLENK & FERT

et leur organisation
sont à votre disposition

		Téléphone
à GENÈVE	: 2-4, Rue Fendt	2.67.67
à SÈTE	: 32, Route de Montpellier	0.24
à CERBÈRE	: —	0.36
à MARSEILLE	: 19, Rue Venture	Dragon 60.52
à PORT-ST-LOUIS-DU-RHÔNE	:	5

WAGONS-RÉSEROIRS, CONTAINERS, FUTS

LIBRAIRIE A. HATIER

DICTIONNAIRES
FRANÇAIS ET BILINGUES
GRECS, LATINS, LANGUES VIVANTES

AUTEURS FRANÇAIS
BOILEAU, BOSSUET, CHATEAUBRIAND
CICÉRON, FÉNELON, LA BRUYÈRE
LAMARTINE, MICHELET, MOLIÈRE, ETC.

CLASSIQUES POUR TOUS
LITTÉRATURE FRANÇAISE, GRECQUE,
LATINE, ANGLAISE, ALLEMANDE,
ESPAGNOLE, ITALIENNE, RUSSE.

PARIS — 8, Rue d'Assas (6^e)

FRIBOURG — 22-24, Rue Romont

TRANSPORTS INTERNATIONAUX
DÉMÉNAGEMENTS — VOYAGES

J. VERON-GRAUER & C^{ie} S. A.

7, Place des Terreaux, **LYON**

SIÈGE SOCIAL : **GENÈVE**

PARIS - MARSEILLE

BALE - ZURICH - SAINT-GALL

CORRESPONDANTS DANS LE MONDE ENTIER

AGENTS OFFICIELS DES PRINCIPALES C^{ies} MARITIMES

HÔTEL MODERNE
LE PLUS GRAND HOTEL DE PARIS A PRIX MODÉRÉS

PARIS
PLACE DE LA RÉPUBLIQUE
CENTRE DES AFFAIRES
ENTRE GARES EST-NORD-PLA.

500 CHAMBRES
avec téléphone
Jour et Nuit

300 SALLES DE BAINS

Tél. OBE 58-20. Télégr. OTELDERNE. PARIS

COLLES FORTES

en plaques, cristaux, perles, flocons, poudre,
pour tous usages.

GÉLATINES

techniques et alimentaires.

" CLARICOL "

Gélatine pour clarification de vins et Jus de
fruits.

LES FILS D'ÉDOUARD GEISTLICH S.-A.

WOLHUSEN (Suisse)

FABRIQUE D'HORLOGERIE

ALFRED NIKLES

Genève

20, rue du Stand
Tél. 5 20 19

Annemasse

51, avenue de la Gare
(France)

Montres et mouvements de 3³/₄—18''

Marques : NIKA - WATCH

Geneva Standard

A DEUX PAS DE L'OPÉRA

**Librairie
de la Chaussée-d'Antin**

8, rue de la Chaussée-d'Antin

PRO. 20-47

R. MUSY, Directeur



LA PLUS CENTRALE - LA MIEUX ASSORTIE

Demandez notre Catalogue des Nouveautés du mois

Envoi gratuit sur demande

FIRMENICH & C^{ie}

SUCESSEURS DE CHUIT, NAEF ET C^{ie}

GENÈVE

Matières premières pour la parfumerie,
la savonnerie et les cosmétiques

Aromes artificiels de fruits et essences
synthétiques spéciales pour produits
alimentaires

SEULS CONCESSIONNAIRES POUR LA FRANCE

FIRMENICH & C^{ie}

11, rue Vézelay, PARIS (8^e)

Tél. LABORDE 15-28

VINTRANSPORT. S. A.

19, Place Montbrillant

GENÈVE (Suisse)

Téléph. 267-39

MAISON ALLIÉE :

**VINTRANSPORT, S. R. L.
SÈTE**

Service spécial pour les transports de vins
en wagons réservoirs et fûts

Exportation de Fruits et Légumes

Spécialité de Raisins de Table

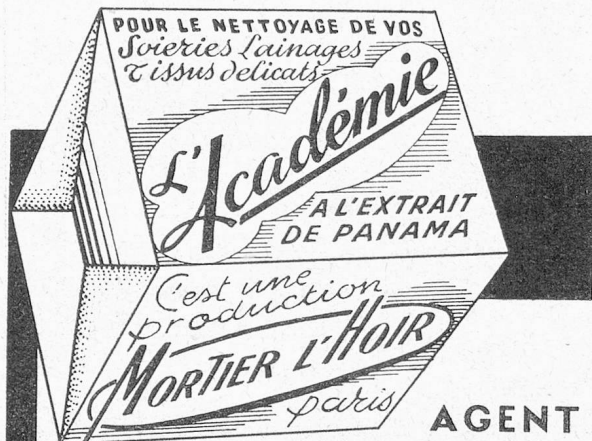
A. BOUVET Fils

AVIGNON - LE THOR (Vaucluse) France

34, Bd St-Michel

Place du Marché

Importation de Pommes et Poires Suisses



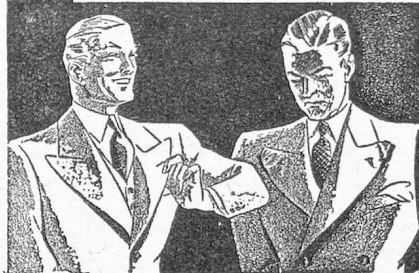
Présentation
et
QUALITÉ
d'avant-guerre
Livraison
immédiate

AGENT
EXCLUSIF POUR
LA SUISSE :
CCIP

18, Chaussée-d'Antin — PRO. 90-50
PARIS



DES REVERS IMPECCABLES



★ Pour que vos vestons
même usagés paraissent
toujours neufs.

★ A vos vêtements faits
sur mesures ou confec-
tionnés exigez des revers
munis de

REVERSFIX

Chez tous les tailleurs

L'ANNUAIRE INDUSTRIEL

S. E. D. I. SOCIÉTÉ ANONYME 4.000.000

DOCUMENTATION
UNIQUE SUR LA
**PRODUCTION
FRANÇAISE**

TITRES TRADUITS
EN CINQ LANGUES
NOTICE DÉTAILLÉE
SUR LES

**INDUSTRIELS
FRANÇAIS**

26, Rue GEOFFROY-L'ASNIER, 26
PARIS (IV^e) ARC 49-60

PRODUCTIONS FRANÇAISES

REVUE MENSUELLE ILLUSTRÉE D'ACTION ÉCONOMIQUE

N° SPÉCIAL (Juillet-Août)

Extraits du Sommaire :

Les Accords de Washington et l'Économie française, par le Professeur François Perroux. — Le problème des salaires, par le Professeur, Jean Marchal. — La situation Economique en France, par J. Dumontier. — La situation dans l'Union Française, par R. Pollier. — La couture française, industrie pilote, par J. Gaumont-Lanvin. — L'industrie française de la soie, par M. Siton. — L'industrie française des textiles artificiels et synthétiques, par Bernard Pierre. — Vers la libération de l'entreprise, par R. M. Loew. — Les gouvernements généraux coloniaux et la Constitution, par J. G. — Retour au Libre-Echange ? par A. Frich. — Le Havre travaille. — Et toutes les chroniques habituelles : les livres ;
les revues techniques ; l'actualité économique et financière.

Dans les principaux kiosques et bonnes librairies et 62, rue de Richelieu

Le Numéro 100 Fr.

**IMPORTATION
FRUITS FRAIS et SECS**

EXPORTATION
Produits Alimentaires
et diététiques

Paul Vannay et Fils S. A.

13 rue de la Confédération - GENÈVE
Télégr. : PALUVAN Téléphone : 4.53.14 (5 lignes)
IMPORTATION - EXPORTATION

**EXPORTATION
ARTICLES
INDUSTRIELS**
(briquets,
tourne-disques double-face,
outils aratoires)

**PURGEURS
THERMOSTATIQUES
ET
MÉCANIQUES**

SARCO
142, RUE OBERKAMPF, 142
PARIS — OBE 99-81

**FILTRES
RÉGULATEURS
DE
TEMPÉRATURE**

Chambre de Commerce Suisse en France, Paris, Éditeur.
Ce numéro a été tiré à 9.300 exemplaires par l'Imprimerie Alençonnaise, Maison Poulet-Malassis, Alençon (Orne) - France.
Le Gérant : Bernard GRISARD. Dépôt légal - 1946 - 3^e trim. N° d'ordre : 435.



J'ai fait venir de **FRANCE**
un certain Vin de Table...

“Un vin rare sans doute
et quasi introuvable ?”

Rare par la qualité ! Non par la quantité !
Mon cher, voyez ce que j'ai commandé

“Quelle ample provision !
Je vais écrire aussi...”

Vous serez, sans délai,
tout aussi bien servi

par les

ETS JACQUES THIERRART

NÉGOCIANT

2, Rue de Blaye, Paris-Bercy 12^e

Tél. DID. 36-41 - Adr. tél. Vinadoc-Paris

VINS DE TABLE

VINS FINS ET SPIRITUEUX



SOPPEL

50000

BULLETINS DE MARCHÉ DÉLIVRÉS
PAR LES BUREAUX OFFICIELS DE
CONTRÔLE POUR DES CHRONOMÈTRES
"ROLEX", PORTÉS AU BRAS

Bureaux Officiels
de Contrôle de la Marche des Montres
(institués dans les Villes de Bienne, La Chaux-de-Fonds, Le Locle, Le Sentier, St-Imier (Suisse))

Bienne le 12 Février 1945

Manufacture des Montres Rolex
Bienne.

Messieurs

En réponse à votre demande du 8 Février, nous certifions que
le bulletin N° 012021 est bien le 50000 ième, délivré à votre maison pour
des montres bracelets depuis 1927 à 1944.

**BUREAUX OFFICIELS DE
CONTRÔLE DE LA MARCHÉ DES MONTRES**
LES VILLES DE
BIENNE, LA CHAUX-DE-FONDS, LE LOCLE, LE SENTIER, ST-IMIER

MONTRES ROLEX S.A.
GENÈVE

ROLEX

GENÈVE, PARIS, LONDRES, DUBLIN, NEW-YORK, BUENOS-AYRES