

**Zeitschrift:** Revue économique franco-suisse  
**Herausgeber:** Chambre de commerce suisse en France  
**Band:** 26 (1946)  
**Heft:** 9

## Werbung

### Nutzungsbedingungen

Die ETH-Bibliothek ist die Anbieterin der digitalisierten Zeitschriften. Sie besitzt keine Urheberrechte an den Zeitschriften und ist nicht verantwortlich für deren Inhalte. Die Rechte liegen in der Regel bei den Herausgebern beziehungsweise den externen Rechteinhabern. [Siehe Rechtliche Hinweise.](#)

### Conditions d'utilisation

L'ETH Library est le fournisseur des revues numérisées. Elle ne détient aucun droit d'auteur sur les revues et n'est pas responsable de leur contenu. En règle générale, les droits sont détenus par les éditeurs ou les détenteurs de droits externes. [Voir Informations légales.](#)

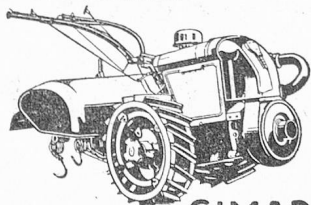
### Terms of use

The ETH Library is the provider of the digitised journals. It does not own any copyrights to the journals and is not responsible for their content. The rights usually lie with the publishers or the external rights holders. [See Legal notice.](#)

**Download PDF:** 02.04.2025

**ETH-Bibliothek Zürich, E-Periodica, <https://www.e-periodica.ch>**

MOTOCULTEUR



SIMAR

Panchaud & C<sup>ie</sup> - CHARLEVAL (B.-d.-Rh.)

AUTOMOBILES INDUSTRIELS SAURER

67, rue de Verdun, SURESNES (Seine)



**VITREX**

Notice 45 FC sur demande  
Société VITREX, 48 bis, rue Lafayette, Paris-9<sup>e</sup>  
(EXPRESS-PUB.)

**Natural**  
S.A.

TRANSPORTS INTERNATIONAUX

BALE - BIENNE - BUCHS - GENÈVE - ZURICH

SERVICES DE GROUPAGE RÉGULIERS :

Paris / Bâle --- Paris / Genève } et vice-versa  
Lyon / Genève --- Marseille / Genève }

Tourcoing / Bâle

Tourcoing / Genève

TRANSPORTS INTERNATIONAUX  
DÉMÉNAGEMENTS — VOYAGES

**J. VERON-GRAUER & C<sup>ie</sup> S. A.**

7, Place des Terreaux, LYON

SIÈGE SOCIAL : GENÈVE

PARIS - MARSEILLE

BALE - ZURICH - SAINT-GALL

CORRESPONDANTS DANS LE MONDE ENTIER  
AGENTS OFFICIELS DES PRINCIPALES C<sup>ies</sup> MARITIMES

**ASSUREURS...**

LE

## **MONITEUR DES ASSURANCES**

REVUE MENSUELLE FONDÉE EN 1868  
30, RUE DE GRAMONT, PARIS, 2<sup>e</sup>

Étude Technique et Juridique de toutes les Assurances  
et de la Capitalisation

### **Traite pratiquement**

de l'éternelle question de la **Production**  
des Problèmes Internationaux  
Sa revue des Marchés Financiers

Le **Moniteur** s'adresse aux Compagnies d'Assurances  
et plus spécialement aux **Inspecteurs, Agents**  
**généraux, Producteurs de tous rangs**

ABONNEZ-VOUS  
DEMANDEZ UN NUMÉRO SPÉCIMEN GRATUIT

**Importateurs, Industriels, Commerçants !**

**Vos importations de Suisse**

**UNIQUEMENT PAR**

# **Rodolphe Haller, S.A.**

*TRANSPORTS INTERNATIONAUX*

**GENÈVE - 7, rue des Gares**

Succursale à BALE : Gartenstrasse 128.

Agence à PARIS : Messageries internationales,  
9, rue du Caire.

Service régulier de Wagon-groupage

GENÈVE-PARIS  
BALE-PARIS  
et vice-versa

# L'ANNUAIRE INDUSTRIEL

S. E. D. I. SOCIÉTÉ ANONYME 4.000.000

**DOCUMENTATION  
UNIQUE SUR LA  
PRODUCTION  
FRANÇAISE**

**TITRES TRADUITS  
EN CINQ LANGUES  
NOTICE DÉTAILLÉE  
SUR LES**

**INDUSTRIELS  
FRANÇAIS**

26, Rue GEOFFROY-L'ASNIER, 26  
PARIS (IV<sup>e</sup>) ARC 49-60

## **LIBRAIRIE A. HATIER**

**DICTIONNAIRES**

FRANÇAIS ET BILINGUES  
GRECS, LATINS, LANGUES VIVANTES

**AUTEURS FRANÇAIS**

BOILEAU, BOSSUET, CHATEAUBRIAND  
CICÉRON, FÉNELON, LA BRUYÈRE  
LAMARTINE, MICHELET, MOLIÈRE, ETC.

**CLASSIQUES POUR TOUS**

LITTÉRATURE FRANÇAISE, GRECQUE,  
LATINE, ANGLAISE, ALLEMANDE,  
ESPAGNOLE, ITALIENNE, RUSSE.

**PARIS — 8, Rue d'Assas (6<sup>e</sup>)  
FRIBOURG — 22-24, Rue Romont**

Pour tous vos transports de vins,  
les spécialistes

## C. BLENK & FERT

et leur organisation  
sont à votre disposition

		Téléphone
à GENÈVE	: 2-4, Rue Fendt	2.67.67
à SÈTE	: 32, Route de Montpellier	0.24
à CERBÈRE	: —	0.36
à MARSEILLE	: 19, Rue Venture	Dragon 60.52
à PORT-ST-LOUIS-DU-RHONE	:	5

WAGONS-RÉSEROIRS, CONTAINERS, FUTS

## ERMECO S. A. GENÈVE

RUE DU MONT-BLANC, 21

Télégr. "ERMECO-GENÈVE"      Téléph. 2.60.90



Trafic spécial de vins par wagons-réservoirs  
et en fûts

Location de wagons-réservoirs - citernes - containers

SUCCURSALES :

SÈTE (Hérault), 3, quai d'Orient

GÈNES, via del Campo, 13

TRIESTE, via Ginnastica, 1

IMPORTATION - EXPORTATION  
AGENCE MARITIME  
TRANSIT

## PASQUET RENÉ

S. A. R. L.

3 bis, Quai Aspirant-Herber

SÈTE (FRANCE)

Transports de Vins et d'Oranges  
Algérie - Syrie - Maroc - Espagne

Affrètements pour toutes directions  
Tous produits du Maroc

Télégramme PASQUEMAR

Téléphone 201

INDUSTRIELS & COMMERÇANTS

Pour vous documenter sur les possibilités  
d'exportation et d'importation


n'omettez jamais de consulter

## L'ANNUAIRE BLEU

Encyclopédie économique universelle  
établie sous la direction  
de M. Armand MEGGLE

L'édition 1946 entièrement remise à jour et préfacée  
par M. André SIEGFRIED  
de l'Académie Française,



est en souscription au Centre d'Expansion Française  
77, rue des Saints-Pères, PARIS - Lit. 85-45

TRADE  MARK

**PLESSIS**

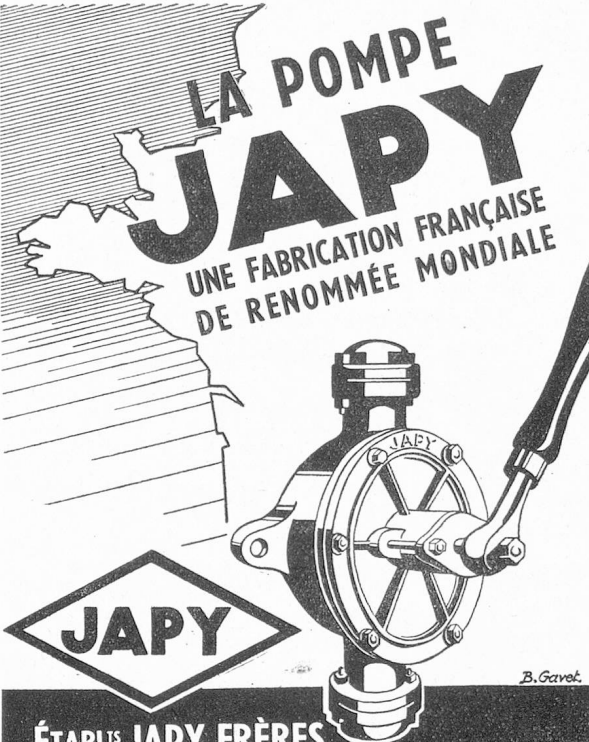
PINEAU DES CHARENTES  
APPELLATION CONTROLÉE

PRODUCE OF FRANCE

PRODUCED AND BOTTLED BY:  **UNION GÉNÉRALE DU**   
**PINEAU DES CHARENTES COGNAC**

EXPRESS-PUBLICITÉ

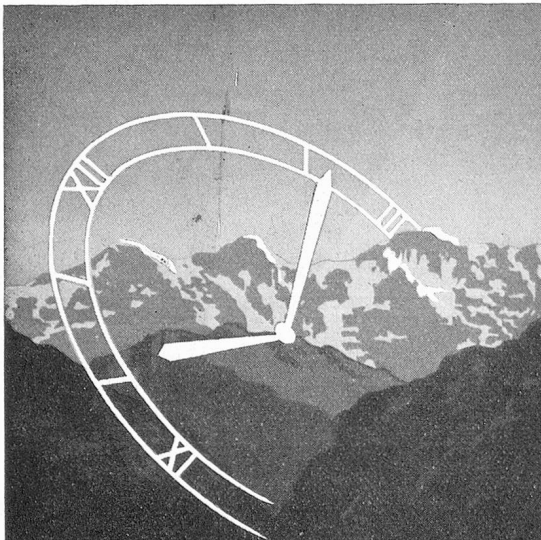
**LA POMPE**  
**JAPY**  
UNE FABRICATION FRANÇAISE  
DE RENOMMÉE MONDIALE



**JAPY**

*B. Gavet.*

**ÉTABLIS JAPY FRÈRES**  
DIVISION ÉLECTRO-MÉCANIQUE  
25, R. François-I<sup>er</sup>, PARIS (8<sup>e</sup>) - Tél. Ély. 12-16



**HELVETIA**

GENERAL WATCH Co.  
BIENNE SUISSE



*Sarco*

PURGEURS  
D'EAU DE CONDENSATION  
THERMOSTATIQUES  
ET MÉCANIQUES

- 
- FILTRES
- 
- RÉGULATEURS  
DE TEMPÉRATURE



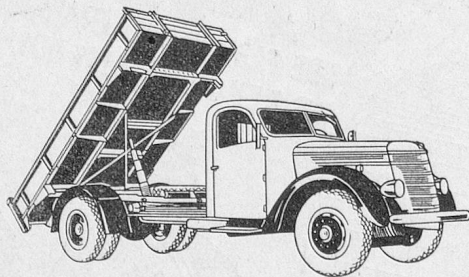
**S<sup>TE</sup> SARCO**  
142. Rue Oberkampf - PARIS - XI<sup>e</sup>  
OSBERKAMPF - 99-81



## BENNES BASCULANTES

basculant sur 3 côtés, à vérin hydraulique  
commandé par moteur ou à la main  
pour tous modèles de

**CAMIONS ET REMORQUES**



Cherchons usine d'automobiles bien installée  
comme représentant et atelier de montage

**BURKHARDT & C<sup>ie</sup>**  
BERTHOUD (Suisse)

CARROSSERIES - BENNES BASCULANTES - REMORQUES

**Confiez votre Publicité à :**

# EXPRESS PUBLICITÉ

14, rue Moncey, Paris (9<sup>e</sup>)



*Fabrique  
Suisse  
de Crayons*  
**CARAN D'ACHE**  
GENÈVE (Suisse)

## Vintransport S. A.

GENÈVE (Suisse) 19, Place Montbrilland, Tél. 267-39

MAISON ALLIÉE :

**VINTRANSPORT, S. R. L.**

SÈTE

Service spécial pour les transports de vins  
en wagons-réservoirs et fûts

A DEUX PAS DE L'OPÉRA

## Librairie de la Chaussée-d'Antin

8, rue de la Chaussée-d'Antin

PRO. 20-47

R. MUSY, Directeur

LA PLUS CENTRALE

— LA MIEUX ASSORTIE

Demandez notre catalogue des nouveautés du mois  
Envoi gratuit sur demande

Exportation de Fruits et Légumes

Spécialité de Raisins de Table

## A. BOUVET Fils

AVIGNON - LE THOR (Vaucluse) France

34, Bd St-Michel

Place du Marché

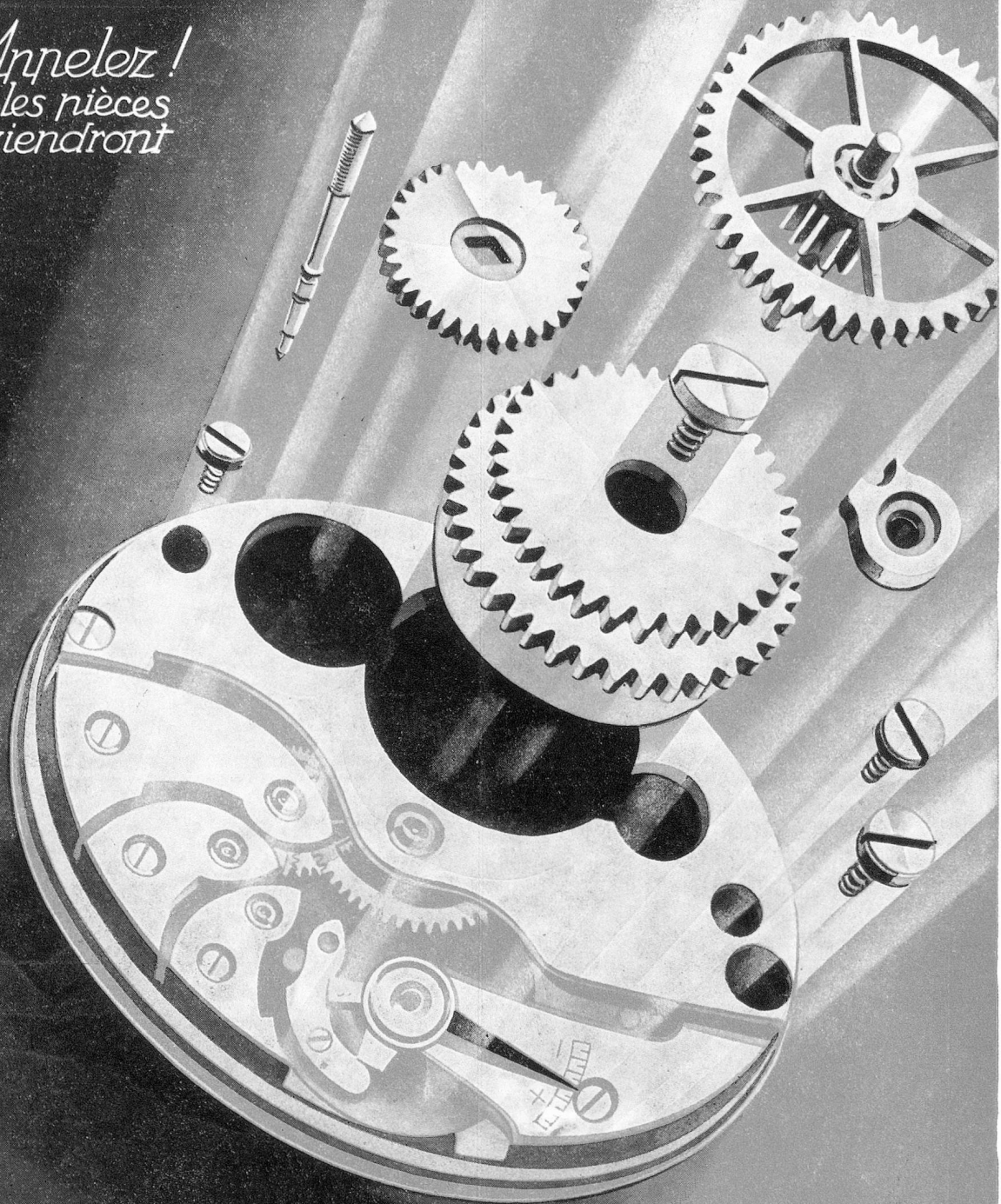
Importation de Pommes et Poires Suisses

Chambre de Commerce Suisse en France, Paris, Éditeur.

Ce numéro a été tiré à 10.000 exemplaires par l'Imprimerie Alençonnaise, Maison Poulet-Malassis, Alençon (Orne) - France.  
Le Gérant : Bernard GRISARD.

Dépôt légal - 1946 - 3<sup>e</sup> trim. N<sup>o</sup> d'ordre : 495

*Anneler !  
et les pièces  
viendront*



**EBAUCHES S.A.**

NEUCHÂTEL  
SUISSE

*Coulon*





# 66666

BULLETINS DE MARCHÉ DÉLIVRÉS  
PAR LES BUREAUX OFFICIELS DE  
CONTRÔLE POUR DES CHRONOMÈTRES  
"ROLEX", PORTÉS AU BRAS

**Bureaux Officiels**  
de Contrôle de la Marche des Montres  
Inscrits dans les Villes de Bienne, La Chaux-de-Fonds, Le Locle, Le Sentier,  
Stimier (Suisse)

Bienne, le 15 mai 1946.

Montres Rolex S.A.  
Genève

Messieurs,

En réponse à votre demande du 13 crt., nous certifions  
que le bulletin No. N 23929 est bien le 66666e délivré par notre  
Bureau à des montres-bracelets Rolex depuis 1927.



*G. B. B.*

**BUREAUX OFFICIELS DE**  
**CONTRÔLE DE LA MARCHÉ DES MONTRES**  
LES VILLES DE  
**BIENNE, LA CHAUX-DE-FONDS, LE LOCLE, LE SENTIER, ST. IMIER**  
SUISSE

**MONTRES ROLEX S.A.**  
GENÈVE

Année	Montre	Marque	Modèle	Matériau	Montre	Marque	Modèle	Matériau
1927	1	Rolex	1	Or	1	Rolex	1	Or
1928	2	Rolex	2	Or	2	Rolex	2	Or
1929	3	Rolex	3	Or	3	Rolex	3	Or
1930	4	Rolex	4	Or	4	Rolex	4	Or
1931	5	Rolex	5	Or	5	Rolex	5	Or
1932	6	Rolex	6	Or	6	Rolex	6	Or
1933	7	Rolex	7	Or	7	Rolex	7	Or
1934	8	Rolex	8	Or	8	Rolex	8	Or
1935	9	Rolex	9	Or	9	Rolex	9	Or
1936	10	Rolex	10	Or	10	Rolex	10	Or
1937	11	Rolex	11	Or	11	Rolex	11	Or
1938	12	Rolex	12	Or	12	Rolex	12	Or
1939	13	Rolex	13	Or	13	Rolex	13	Or
1940	14	Rolex	14	Or	14	Rolex	14	Or
1941	15	Rolex	15	Or	15	Rolex	15	Or
1942	16	Rolex	16	Or	16	Rolex	16	Or
1943	17	Rolex	17	Or	17	Rolex	17	Or
1944	18	Rolex	18	Or	18	Rolex	18	Or
1945	19	Rolex	19	Or	19	Rolex	19	Or
1946	20	Rolex	20	Or	20	Rolex	20	Or



# ROLEX

GENÈVE, PARIS, LONDRES, DUBLIN, TORONTO, NEW-YORK et BUENOS-AYRES